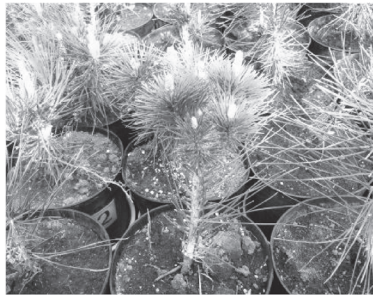




# 苗木のホームステイ 参加者募集!

平成30年春に福島県南相馬市で開催される「第69回全国植樹祭」等で植樹する苗木を企業・ご家庭などで育てていただける方を募集します。



## ■ 「苗木のホームステイ」とは?

第69回全国植樹祭等の植樹イベントで使用される苗木の育成にご協力いただける、ボランティアを募集するものです。

応募された方にアカマツ・クロマツの苗木をお送りします。

苗木を大切に育てていただき、平成30年春に回収します。

大切に育てられた苗木は、第69回全国植樹祭をはじめとする県内各地の植樹イベントに使用されます。



## ■ 「苗木のホームステイ」の流れ

募集期間中に  
各農林事務所へ  
申し込み

(平成28年6月1日  
から7月29日まで)

アカマツ・クロマツ  
の苗木が届き  
育苗スタート

(平成28年10月以降)

水やり等育成



育てた苗木を  
各農林事務所ほか  
指定場所に持参

(平成30年4月から  
5月頃)

第69回  
全国植樹祭  
等で植樹

(\* 詳しくは裏面を御覧ください)

## 『全国植樹祭』とは?

「全国植樹祭」とは、森林や緑への理解を深めるため天皇皇后両陛下をお招きして開催される、国土緑化推進運動の中心的な行事です。福島県では昭和45年に第21回大会を猪苗代町天鏡台で開催して以来、48年ぶり2回目の開催となります。



昭和45年第21回大会での  
天皇陛下によるお手植えの様子

## ■ 苗木のホームステイの概要

### 参加の対象

- 福島県内にお住まいの方、企業等の法人または団体。
- 平成30年春まで苗木を大切に育成できること。
- 苗木の回収時に、指定場所まで運搬できること。

### 募集期間

平成28年6月1日～平成28年7月29日  
(苗木の本数に限りがありますので、先着順に受け付けます)

### 応募方法

参加申込書に必要事項を記入し、県農林事務所宛てに、郵便、FAX、または持参により提出してください。  
(この募集は、第69回全国植樹祭の参加者を募集するものではありません)

### 苗木の配布 について

お配りするもの

- アカマツ・クロマツの苗木(半々程度)  
個人：計20本      団体：計30本
- 育苗トレー       育苗のしおり

※ 宅配便等で、平成28年秋にお届けします。  
※ ジョウロなど育苗に必要な資材は各自準備してください。

### 苗木の 回収方法

育てていただいた苗木は、第69回全国植樹祭や地域の植樹イベント等で使用されます。各農林事務所やその他回収場所へご持参ください。

なお、詳しい回収場所や回収の日時については平成30年1～2月頃、県ホームページや福島県広報誌「ふくしまから はじめよう。ゆめだより」などで改めてお知らせします。

### 相談窓口

お困りのことがありましたら、県農林事務所にご相談ください。

### その他

育苗中の写真の提供をお願いすることがあります。ご協力をお願いします。

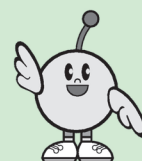
苗木のホームステイに関するお問い合わせ先

## 福島県農林水産部全国植樹祭推進室

〒960-8670 福島県福島市杉妻町2-16

☎024-521-8657 FAX 024-521-7947

E-mail syokujusai@pref.fukushima.lg.jp



全国植樹祭 ふくしま

検索

ホームページ開設しています!

県民参加の森林づくりを推進するため森林環境税が活用されています。



## < 福島県内の農林事務所 >

※ お近くの農林事務所へ申し込んでください。

### 県北農林事務所森林林業部

(福島市、二本松市、伊達市、本宮市、桑折町、  
国見町、川俣町、大玉村)

〒960-8502

福島市南中央3丁目36番地

TEL 024-535-0323

FAX 024-536-9590

### 県中農林事務所森林林業部

(郡山市、須賀川市、田村市、鏡石町、天栄村、  
石川町、玉川村、平田村、浅川町、古殿町、  
三春町、小野町)

〒963-8540

郡山市麓山1丁目1番1号

TEL 024-935-1367

FAX 024-935-1337

### 県南農林事務所森林林業部

(白河市、西郷村、泉崎村、中島村、矢吹町、  
棚倉町、矢祭町、塙町、鮫川村)

〒963-6123

東白川郡棚倉町大字関口字上志宝50地1

TEL 0247-33-2123

FAX 0247-33-6949

### 会津農林事務所森林林業部

(会津若松市、喜多方市、北塩原村、西会津町、  
磐梯町、猪苗代町、会津坂下町、湯川村、  
柳津町、三島町、金山町、昭和村、会津美里町)

〒966-0901

喜多方市松山町鳥見山字下天神6番地の3

TEL 0241-24-5734

FAX 0241-24-5748

### 南会津農林事務所森林林業部

(下郷町、檜枝岐村、只見町、南会津町)

〒967-0004

南会津郡南会津町田島

字根小屋甲4277番地の1

TEL 0241-62-5375

FAX 0241-62-5387

### 相双農林事務所森林林業部

(相馬市、南相馬市、広野町、檜葉町、富岡町、  
川内村、大熊町、双葉町、浪江町、葛尾村、  
新地町、飯舘村)

〒975-0033

南相馬市原町区高見町1丁目276番地の1

TEL 0244-26-4305

FAX 0244-26-4306

### いわき農林事務所森林林業部

(いわき市)

〒970-8026

いわき市平字梅本15番地

TEL 0246-24-6193

FAX 0246-24-6179