

12.11 サムライパイロットによるエアロパティックエアショー開催！

○JR常磐線が、12月10日(土)に相馬・宮城県浜吉田間で再開通し、地域住民の悲願である生活交通手段の確保や仙台圏を中心とした観光客のアクセス向上が図られることから、新しい相双地方の情報発信を行う絶好の機会となっている。

このため、相双管内の特産品の出展や子どもたちによるステージイベントなどのフェスティバルを開催し、スペシャルプログラムとして、世界的レッドブルエアレーサー室屋義秀氏によるエアショーを実施し、多方面に相双地方の姿を発信することで、今後の観光客の誘客・交流人口の拡大を図っていくこととする。

- 日時：平成28年12月11日(日) 10時～14時30分
- 場所：JR常磐線新地駅前広場
- 主催：相双地方観光DC推進委員会、相双地方振興局
- 協力：管内市町村



室屋 義秀 氏

福島市在住。パイロット。2009年にレッドブル・エアレース・ワールドチャンピオンシップにアジア人で初めて参加。2016年、千葉市美浜区幕張海浜公園で開催されたレッドブル・エアレース第3戦で日本人として初優勝を果たした。

写真提供 (c)Taro Imahara PATHFINDER

心をつなぐ架け橋

JR常磐線観光列車 「フルーティア号」運行

★仙台10時40分発～新地11時38分着～原/町12時15分着
★原/町14時48分～新地15時17分着～仙台16時18分着



スペシャルエアショー
フルーティア号とのコラボレーション！
1回目 11時30分
2回目 14時20分



地上と空のイベント 相双サムライフェスティバル

ステージイベント

物産ブース

スペシャルプログラム

◇音楽、パフォーマンス等

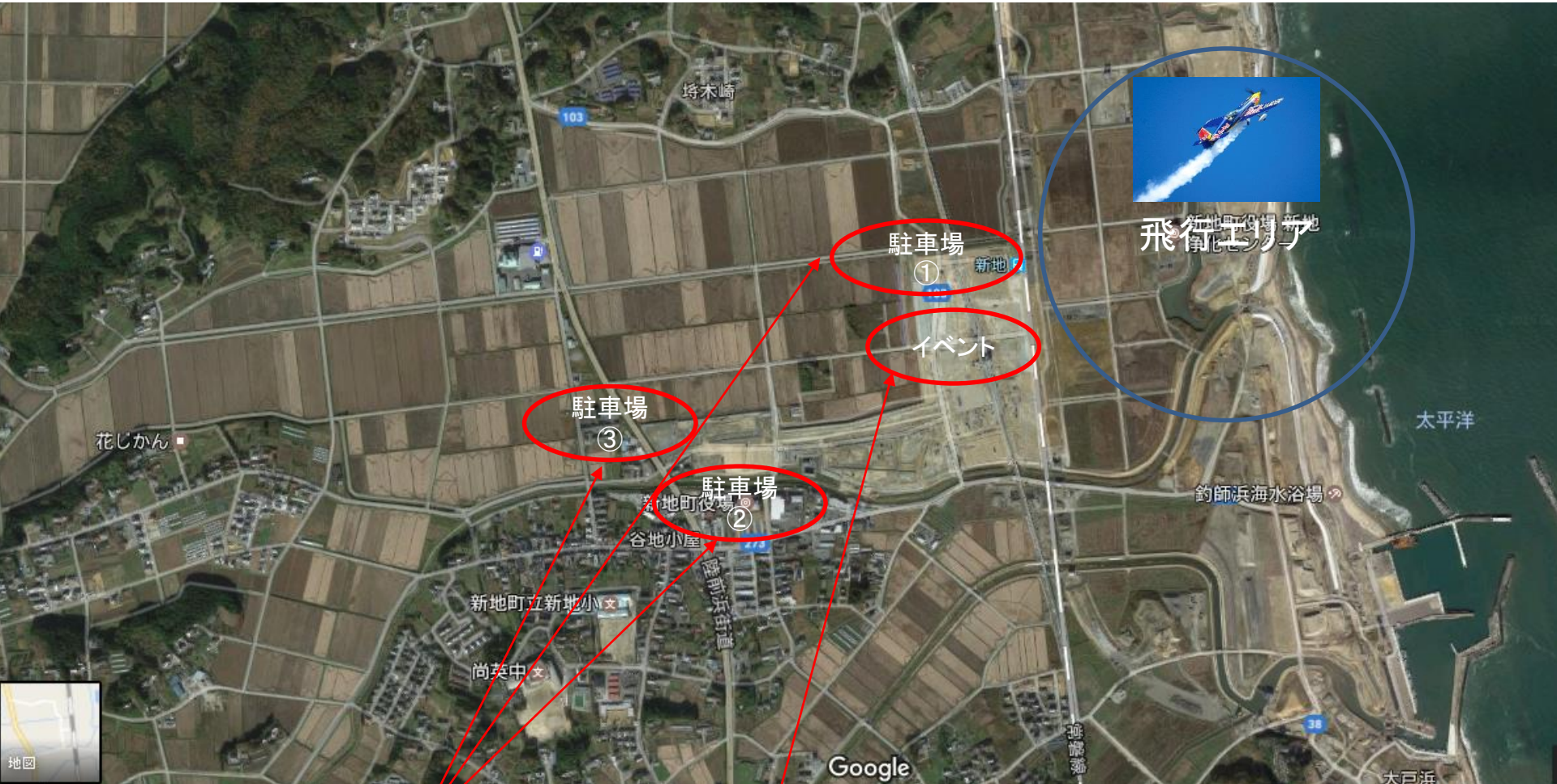
◇市町村物産展&振る舞い

◇室屋義秀氏のエアショー

JR常磐線再開通記念イベント

未来に羽ばたけ！心のつながり～相双はつづくよどこまでも～

実施エリア



- 駐車場
- ①駅前広場北側
 - ②新地町役場
 - ③JA新地総合支所

- 地上イベント会場
- 新地駅前広場
 - ステージイベント
 - 物産イベント

JR常磐線再開通記念イベント

未来に羽ばたけ！心のつながり～相双はつづくよどこまでも～

○ステージ出演団体(5団体)、物産等出展団体(15団体)

プログラム概要

- 10:00 オープニング
あいさつ
- 10:25 チームキビタン
- 10:45 クラップス相馬(チアダンス)
- 11:20 エアショー紹介
- 11:30 室屋氏エアショー**
- 11:45 フルーティア号お見送り
- 12:00 よりみち振舞(にらキムチ汁)**
- 12:30 BIG CHEERS(チアダンス)
- 13:00 新地小学校3年生
- 13:30 天真馬陵玄武(YOSAKOI)
- 14:00 クロージング
あいさつ
- 14:20 室屋氏エアショー**
- 14:35 終了
- 15:00 物産販売終了

出展団体

- 1 Team Yoshi MUROYA(オフィシャルグッズ)
- 2 HAPPY隊(起き上がり小坊師絵付け体験)
- 3 相双地方観光DC推進委員会(ドローン体験)
- 4 相馬港湾建設事務所(復旧状況パネル展示)
- 5 田村商会(民芸品)
- 6 大堀相馬焼休閑窯(湯呑み、マグカップ)
- 7 岡田海苔店(小女子、シラス、海苔等)
- 8 味菜よりみち(弁当、加工品、ニラキムチ汁)
- 9 新地町観光協会(いちじくタルト、ミニトマト)
- 10 小春日和(玉こん、そば)
- 11 かね幸水産(干物、シラス、小女子)
- 12 武田精肉店(焼き鳥)
- 13 相馬双葉漁協(メヒカリ、ヤリイカ串)
- 14 キビタン号(キビタングッズ)
- 15 JR原ノ町運輸区(ポスター展示)