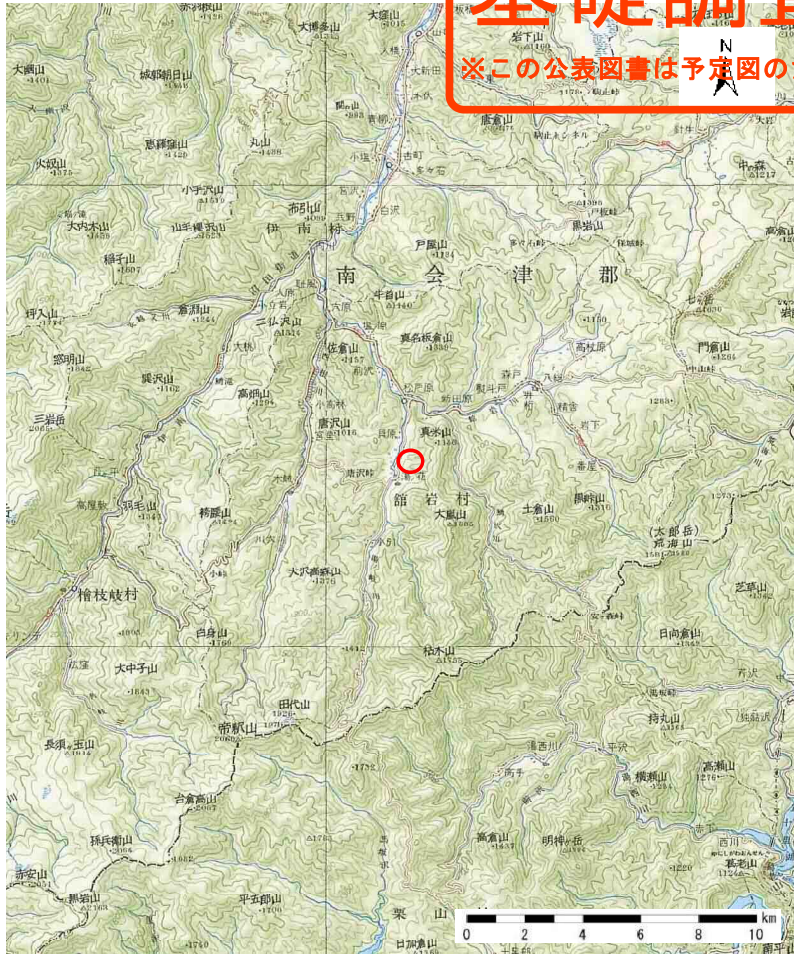
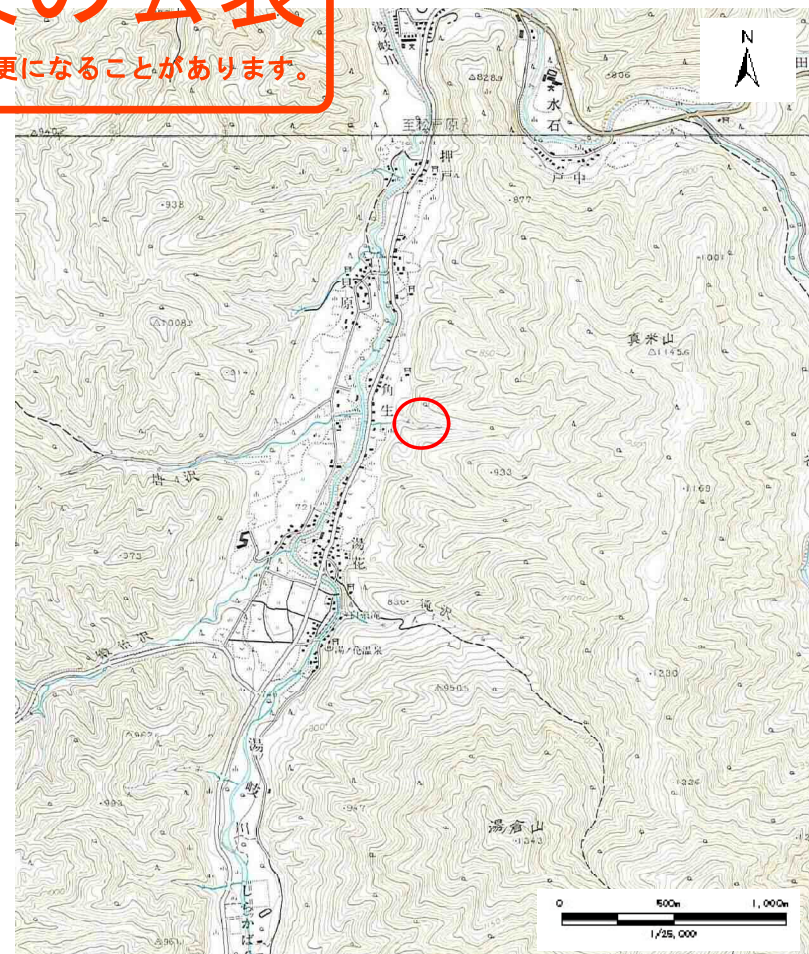


基礎調査結果の公表

※この公表図書は予定図のため、指定時に変更になることがあります。



(1/200,000)



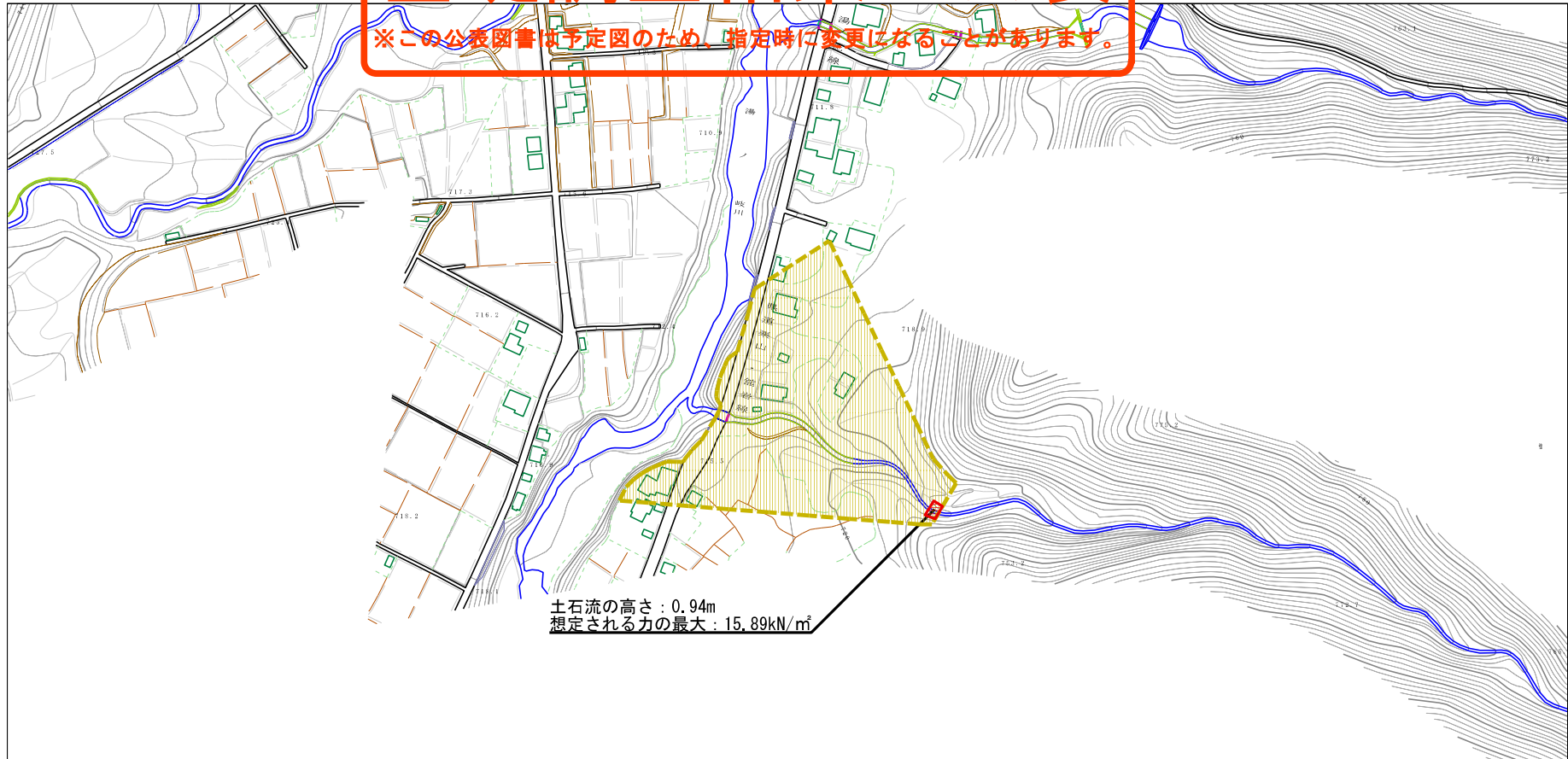
(1/25,000)

様式-1（土）
土砂災害警戒区域・土砂災害特別警戒区域 位置図

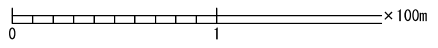
自然現象の種類	土石流
溪流番号	60363B0024
溪流名	角生沢
所在地	福島県南会津郡南会津町角生

基礎調査結果の公表

※この公表図書は予定図のため、指定時に変更になることがあります。



土石流の高さ：0.94m
 想定される力の最大：15.89kN/m²



様式-2（土） 土砂災害警戒区域・土砂災害特別警戒区域 区域図	土砂災害防止法施行令第2条の基準に該当する区域		自然現象 の種類 土石流	溪流番号	60363B0024		
	土砂災害防止法施行令第3条の基準に該当する区域			告示番号	公表年月日	溪流名	角生沢
	それ以外の区域			縮尺 1:2,500	告示年月日	平成29年2月3日	所在地