

河床低下対策が完了しました。

【目的】

河川流水による河床低下対策のため、**床固**をつくっています。

【全体計画】

河川全体計画

床固工 N= 9.0基
根固工 L=142.0m

【H28工事概要】

床固工 N= 4.0基
根固工 L= 50.2m

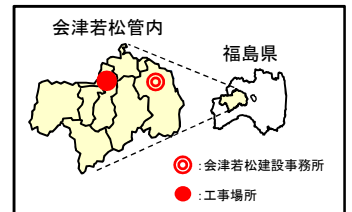
【現場状況】

川底を保護するブロック設置の工事は、**平成28年12月に完了**しました。

今回の工事により、一連区間が概成しました。

床固

河床の洗掘を防いで河川の勾配(上流から下流に向かっての川底の勾配)を安定させるために、河川を横断して設けられる施設です。



施工前



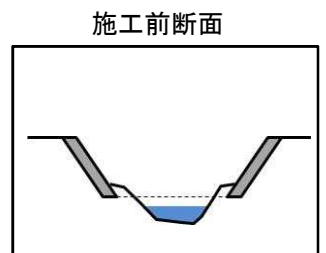
施工後



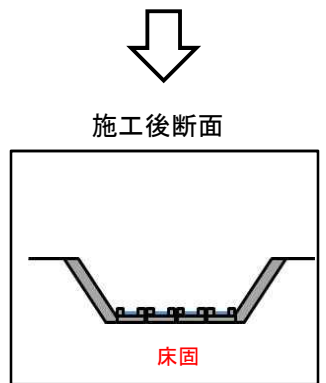
施工前



施工後



施工前断面



施工後断面

床固



※この事業に関するお問い合わせ先
会津若松建設事務所 河川砂防課 TEL)0242-29-5436