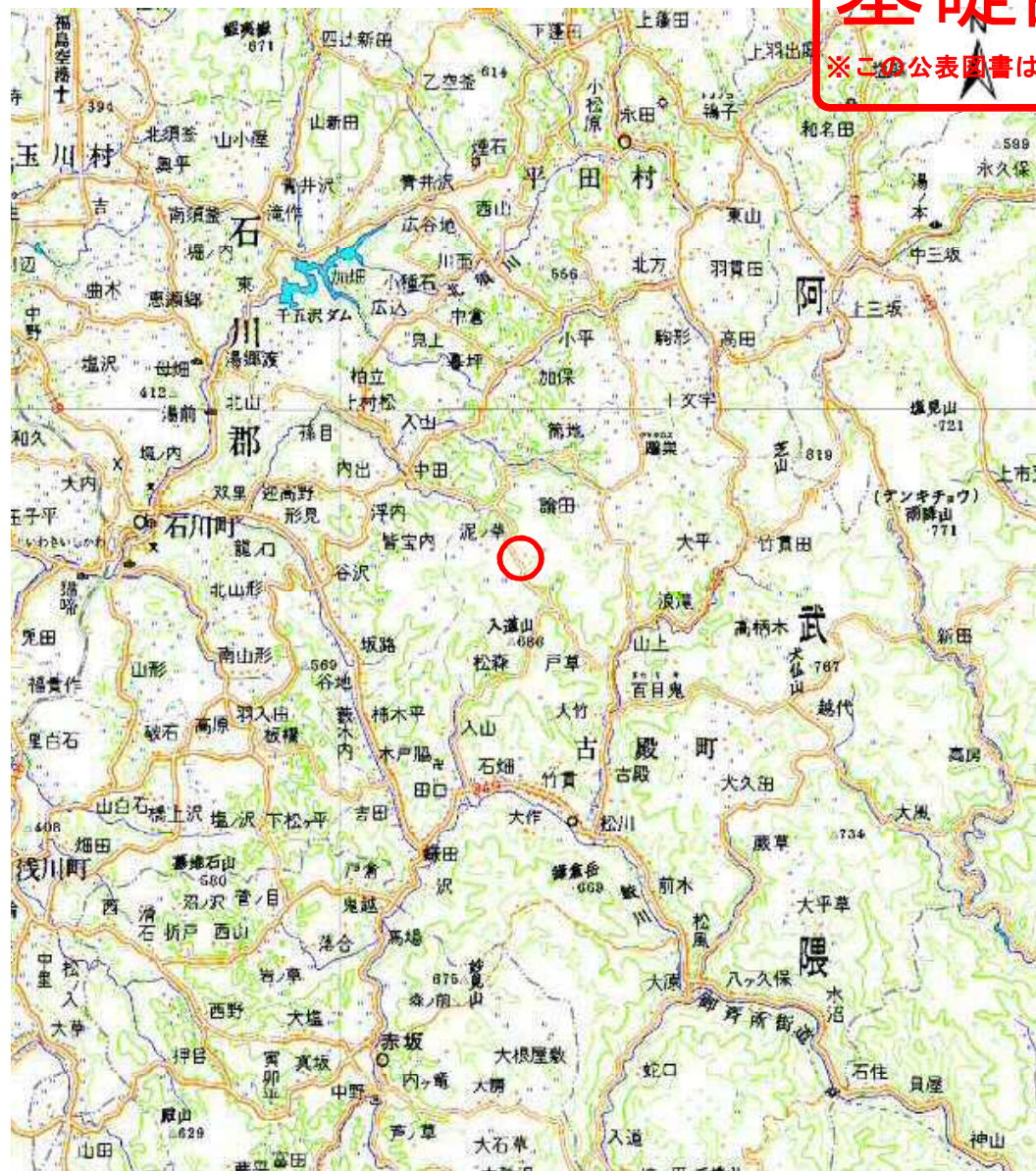


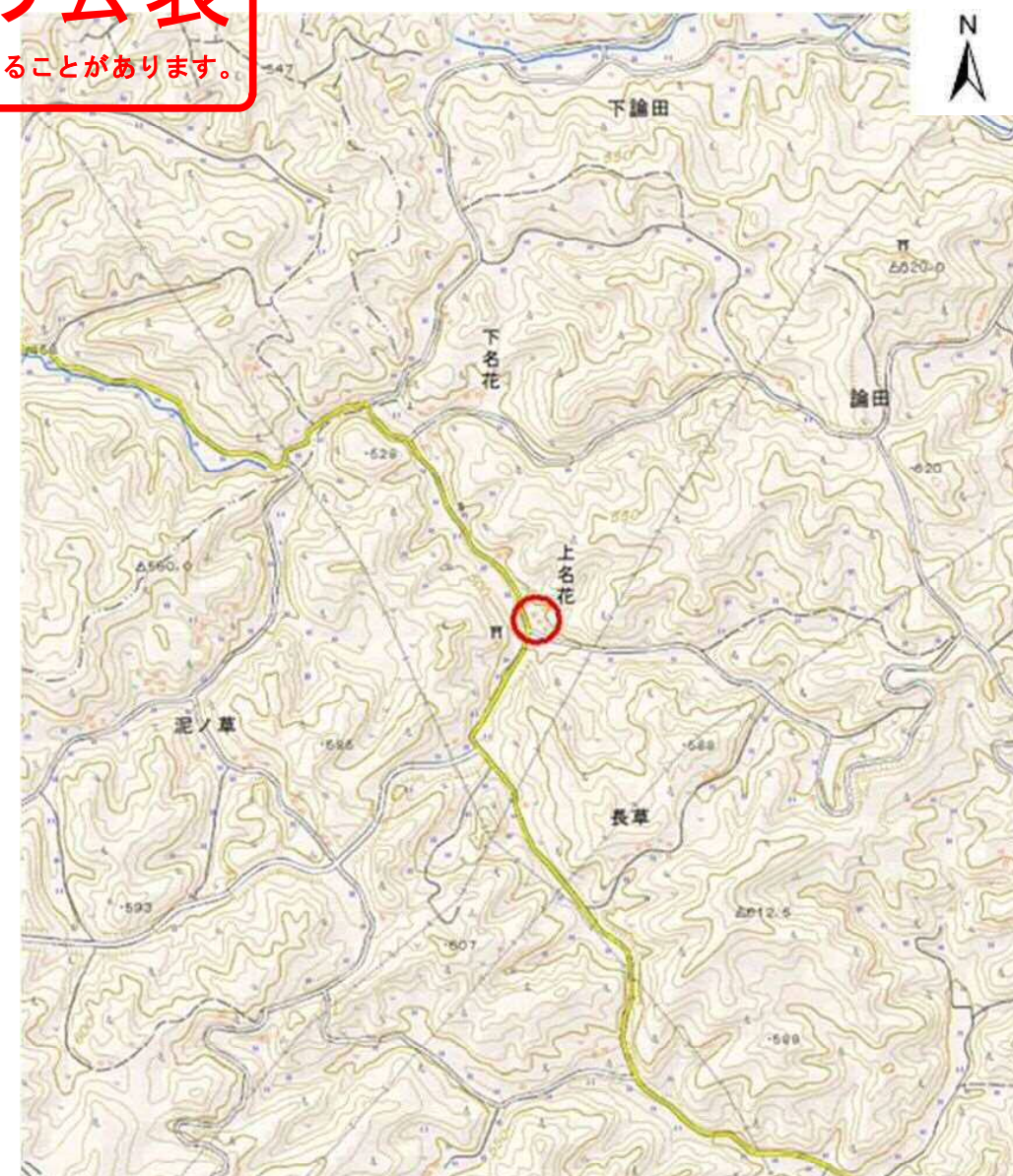
~~土砂災害警戒区域等の指定の公示に係る図書（その1）~~

基礎調査結果の公表

※この公表図書は予定図のため、指定時に変更になることがあります。



(1/200,000)



(1/25,000)

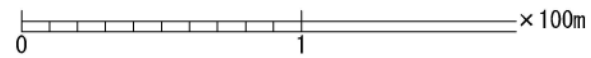
様式－1（土）
土砂災害警戒区域・土砂災害特別警戒区域 位置図

自然現象の種類	土石流
溪流番号	20505B0125
溪流名	上名花沢
所在地	福島県石川郡古殿町大字論田字上名花

この地図は、国土地理院長の承認を得て、同院発行の数値地図20000（地図画像）及び電子地形図25000を複製したものである。（認証番号 平28情復 第259号）

基礎調査結果の公表

※この公表図書は予定図のため、指定時に変更になることがあります。



横断測線の区間	土石流の力 (kN/m ²)	土石流の高さ (m)
①	29.45	1.01
②	17.32	0.75

様式-2 (土) 土砂災害警戒区域・土砂災害特別警戒区域 区域図	土砂災害防止法施行令第二条の基準に該当する区域		自然現象 の種類 土石流 公表年月日 平成29年3月24日	渓流番号	20505B0125		
	土砂災害防止法施行令第三条の基準に該当する区域			縮尺	1:2,500	所在地	福島県石川郡古殿町 大字論田字上名花
	それ以外の区域						