

基礎調査結果の公表

※この公表図書は予定図のため、指定時に変更になることがあります。



(1/200,000)



(1/25,000)

様式-1 (土)

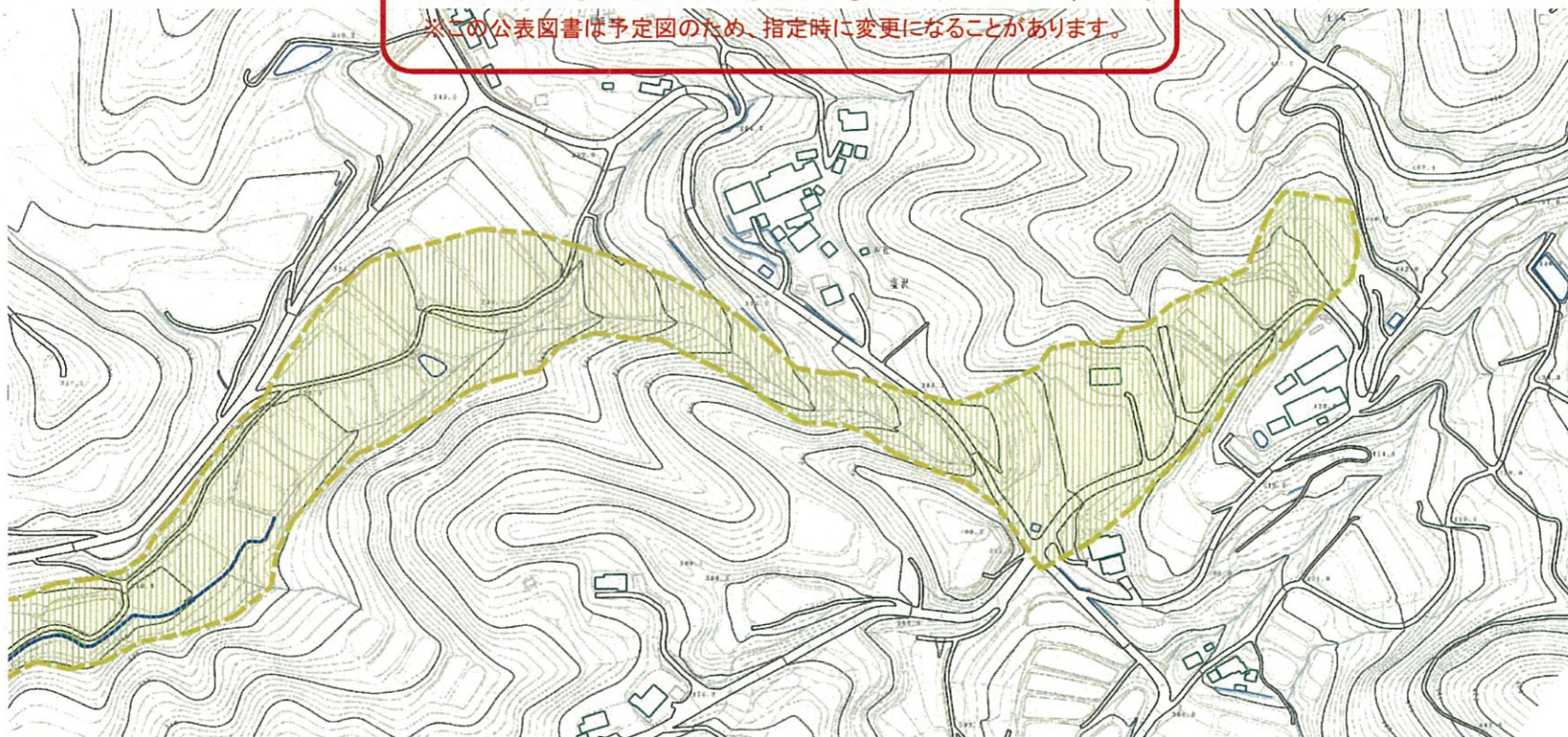
土石災害警戒区域・土石災害特別警戒区域 位置図

自然現象の種類	土石流
溪流番号	10326B0007
溪流名	塩沢2
所在地	福島県二本松市木幡字塩沢

この地図は、国土地理院長の承認を得て、同院発行の数値地図200000(地図画像)及び数値地図25000(地図画像)を複製したものである。(承認番号 平28情複、第856号)

基礎調査結果の公表

※この公表図書は予定図のため、指定時に変更になることがあります。



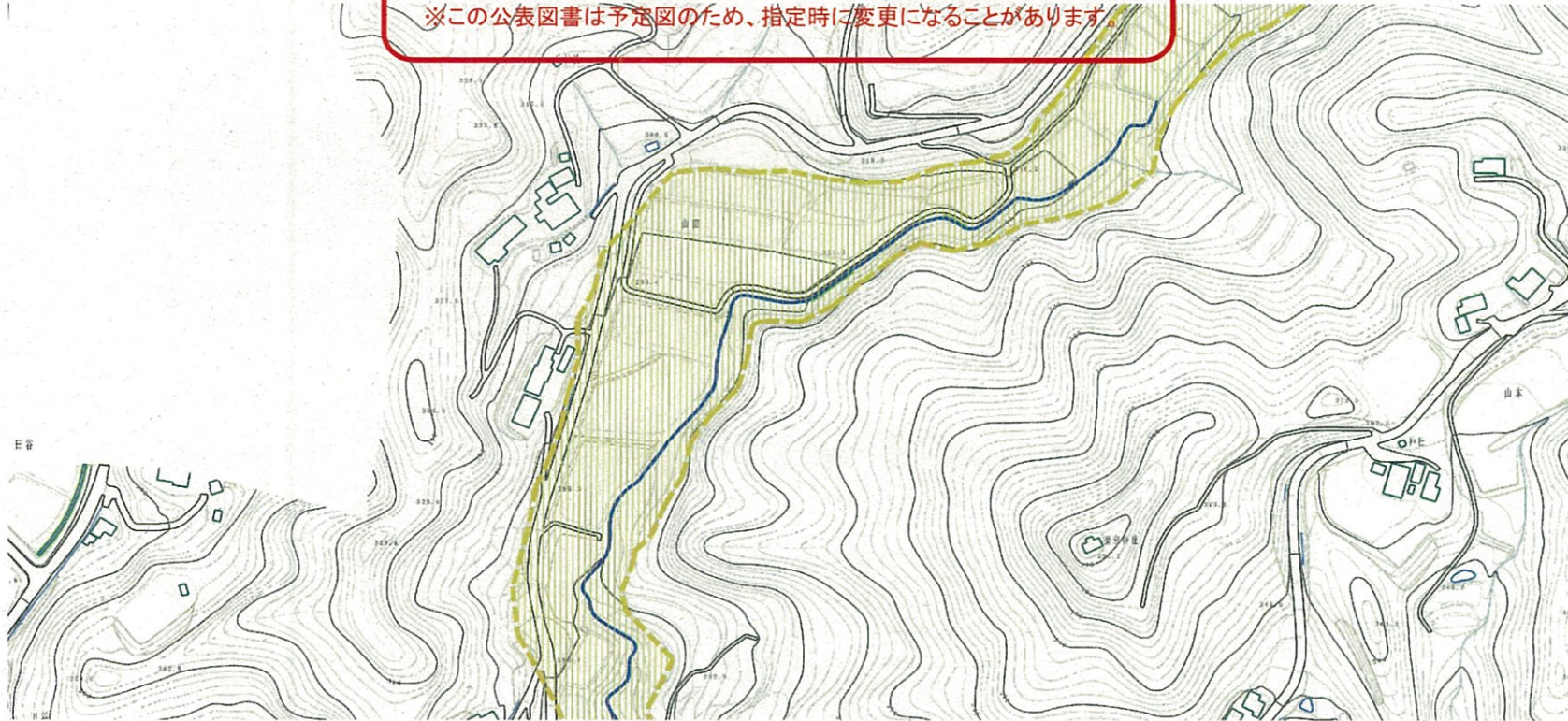
特別警戒区域なし



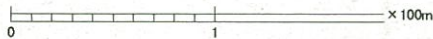
様式-2(土) 土砂災害警戒区域・土砂災害特別警戒区域 区域図	土砂災害警戒区域 (土砂災害防止法施行令第二条の基準に該当する区域)		N 縮尺 1:2,500	自然現象 の種類	土石流	溪流番号 10326B0007
	土砂災害 特別警戒区域 (土砂災害防止法 施行令第三条の 基準に該当する区 域)			告示番号 公表日	告示年月日 H29.3.31	溪流名 塩沢2

基礎調査結果の公表

※この公表図書は予定図のため、指定時に変更になることがあります。



特別警戒区域なし



様式-2(土)

土砂災害警戒区域・土砂災害特別警戒区域
区域図

土砂災害警戒区域
(土砂災害防止法施行令第二条の基準IIに該当する区域)

土砂災害
特別警戒区域
(土砂災害防止法
施行令第三条の
基準Iに該当する区
域)

土砂等の高さが1mを越え、
その衝撃力が50kN/mを越える区域

土砂等の高さが1mを越え、
その衝撃力が50kN/mを越えない区域

上記以外の区域



N

縮尺

1:2,500

自然現象
の種類

告示番号

告示年月日

土石流

公表日

H29.3.31

溪流番号

溪流名

所在地

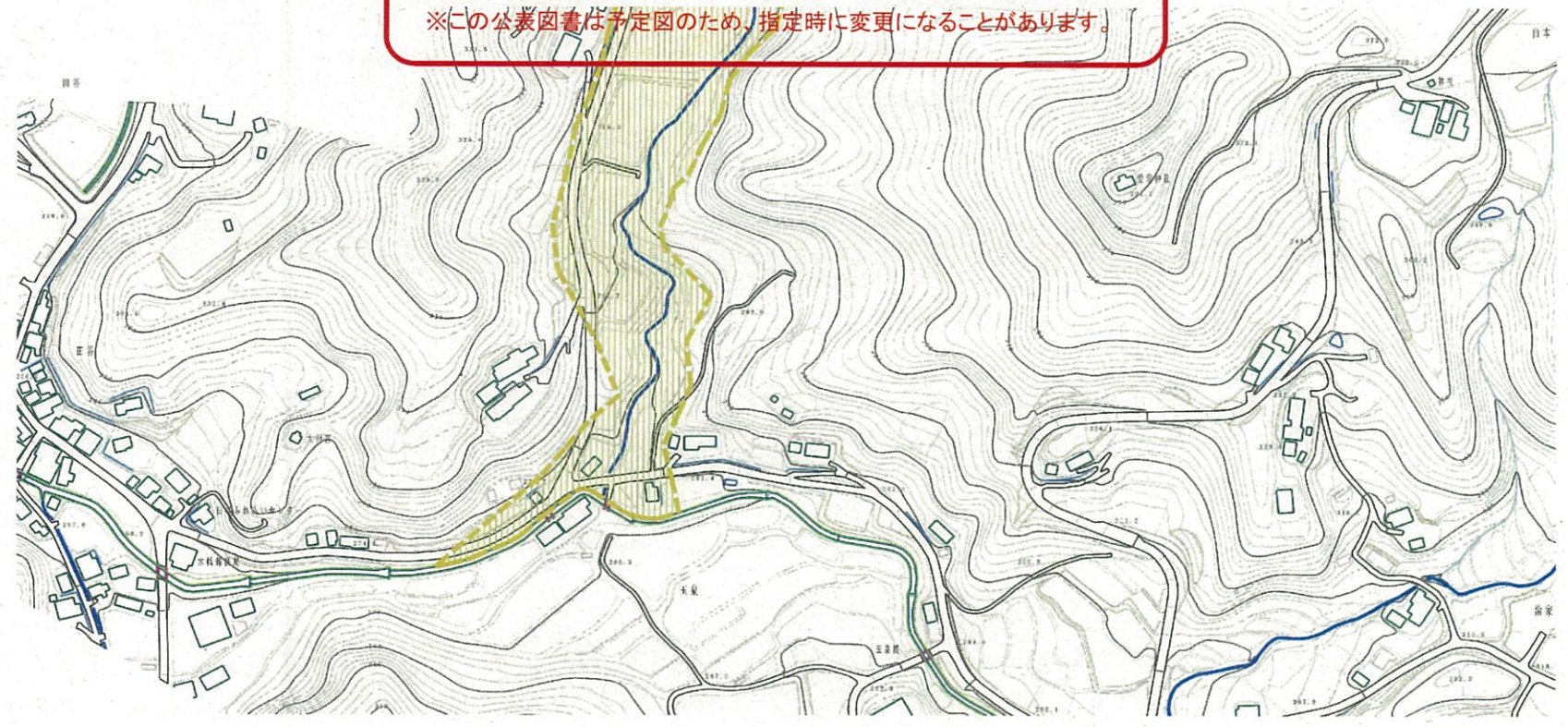
10326B0007

塩沢2

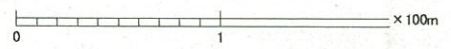
福島県二本松市木幡字塩沢

基礎調査結果の公表

※この公表図書は予定図のため、指定時に変更になることがあります。



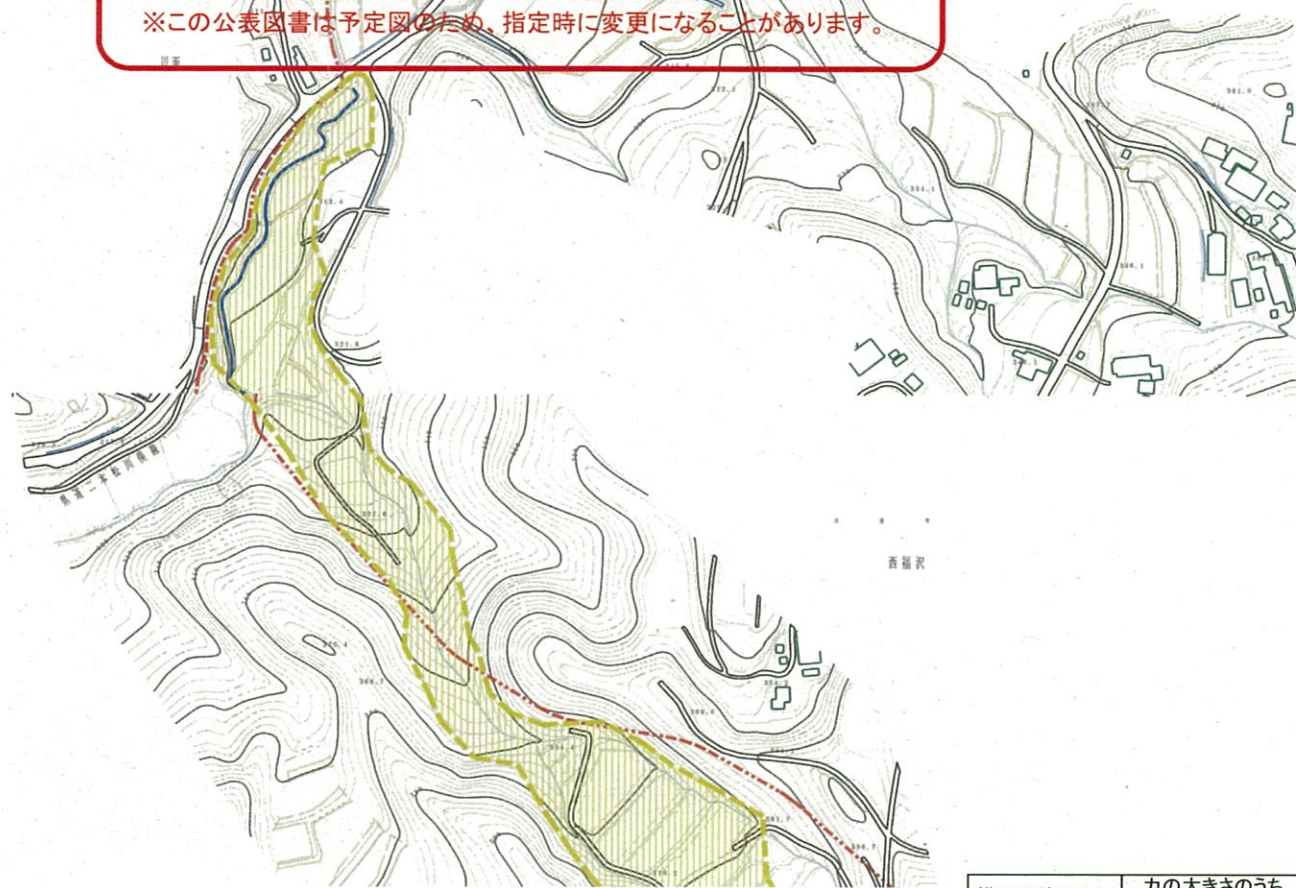
特別警戒区域なし



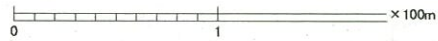
様式-2(土) 土砂災害警戒区域・土砂災害特別警戒区域図	土砂災害警戒区域 (土砂災害防止法施行令第二条の基準に該当する区域)		N 縮尺 1:2,500	自然現象の種類 土石流	溪流番号 10326B0007
	土砂災害特別警戒区域 (土砂災害防止法施行令第三条の基準に該当する区域)			告示番号 公表日 H29.3.31	溪流名 塩沢2

基礎調査結果の公表

※この公表図書は予定図のため、指定時に変更になることがあります。



横断測線の区間	力の大きさのうち最大のもの (kN/m ²)	土石流の高さ (m)
①	21.97	0.50



様式-2(土)

土砂災害警戒区域・土砂災害特別警戒区域図

土砂災害警戒区域
(土砂災害防止法施行令第2条の基準に該当する区域)

土砂災害特別警戒区域
(土砂災害防止法施行令第3条の基準に該当する区域)

土砂災害特別警戒区域
(土砂災害防止法施行令第3条の基準に該当する区域)

土砂等の重さが1mを越え、その衝撃力が600kN/m²を越える区域

土砂等の重さが1mを越え、その衝撃力が600kN/m²を越えない区域

上記以外の区域

縮尺

1:2,500

自然現象の種類

告示番号

告示年月日

土石流

公表日

H29.3.31

溪流番号

溪流名

所在地

10326B0015

川面

福島県二本松市木幡字川面