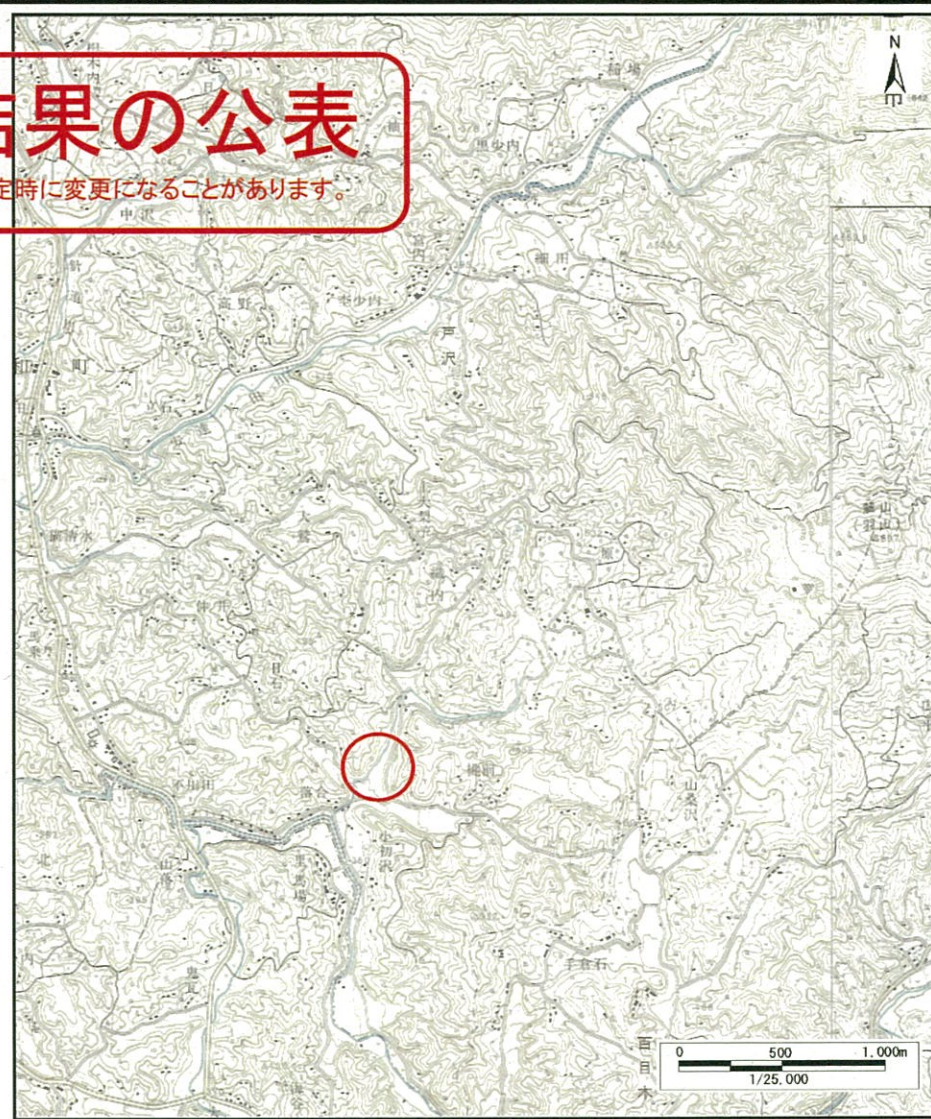


# 基礎調査結果の公表

※この公表図書は予定図のため、指定時に変更になることがあります。



(1/200,000)



(1/25,000)

様式-1(土)

土砂災害警戒区域・土砂災害特別警戒区域 位置図

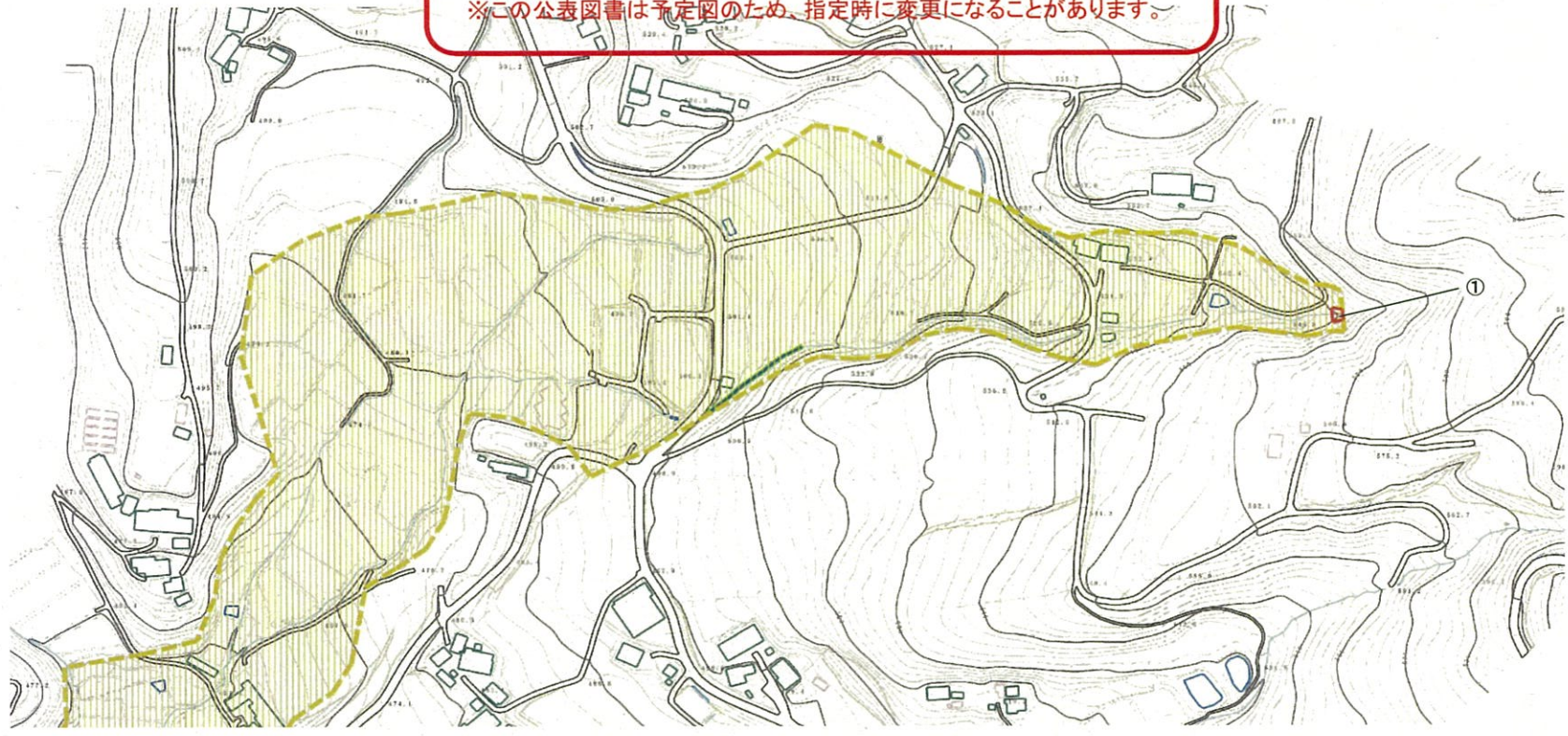
自然現象の種類	土石流
溪流番号	10326B0072
溪流名	原 2
所在地	福島県二本松市戸沢字原

この地図は、国土地理院長の承認を得て、同院発行の数値地図200000(地図画像)及び数値地図25000(地図画像)を複製したものである。(承認番号 平28情複、第856号)

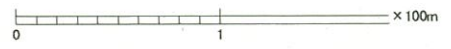


# 基礎調査結果の公表

※この公表図書は予定図のため、指定時に変更になることがあります。



横断測線の区間	力の大きさのうち最大のもの(kN/m <sup>2</sup> )	土石流の高さ(m)
①	17.15	0.44



様式-2(土) 土砂災害警戒区域・土砂災害特別警戒区域図	土砂災害警戒区域 (土砂災害防止法施行令第2条の基準に該当する区域)		N 縮尺 1:2,500	自然現象の種類 土石流	溪流番号 10326B0072
	土砂災害特別警戒区域 (土砂災害防止法施行令第3条の基準に該当する区域)			告示番号 公表日 告示年月日 H29.3.31	溪流名 原2

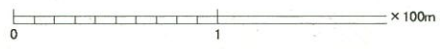


# 基礎調査結果の公表

※この公表図書は予定図のため、指定時に変更になることがあります。



横断測線の区間	力の大きさのうち最大のもの(kN/m <sup>2</sup> )	土石流の高さ(m)
①	17.15	0.44



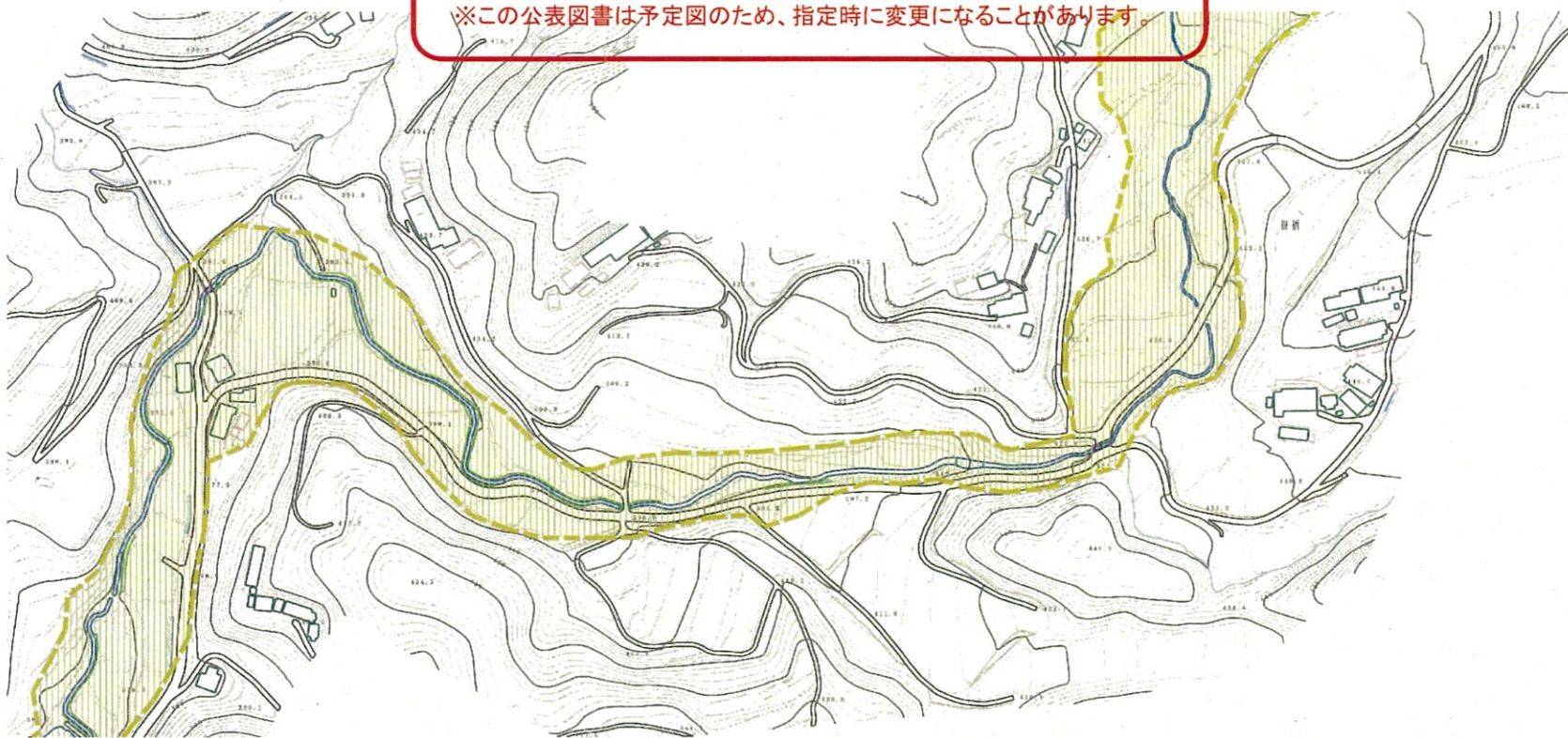
様式-2(土) 土砂災害警戒区域・土砂災害特別警戒区域図	土砂災害警戒区域 (土砂災害防止法施行令第2条の基準に該当する区域)		自然現象の種類 土石流	溪流番号 10326B0072
	土砂災害特別警戒区域 (土砂災害防止法施行令第3条の基準に該当する区域)			告示番号 公表日 H29.3.31
	上記以外の区域		告示年月日	所在地 福島県二本松市戸沢字原

縮尺  
1:2,500

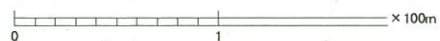


# 基礎調査結果の公表

※この公表図書は予定図のため、指定時に変更になることがあります。



横断測線の区間	力の大きさのうち最大のもの (kN/m <sup>2</sup> )	土石流の高さ(m)
①	17.15	0.44



様式-2(土)

土砂災害警戒区域・土砂災害特別警戒区域区域図

土砂災害警戒区域  
(土砂災害防止法施行令第2条の基準に該当する区域)

土砂災害特別警戒区域  
(土石等の高さが1mを越え、その衝撃力が50kN/m<sup>2</sup>を越える区域)

土砂災害警戒区域  
(土石等の高さが1mを越え、その衝撃力が50kN/m<sup>2</sup>を越えない区域)

土砂災害警戒区域  
(土砂災害防止法施行令第3条の基準に該当する区域)

上記以外の区域

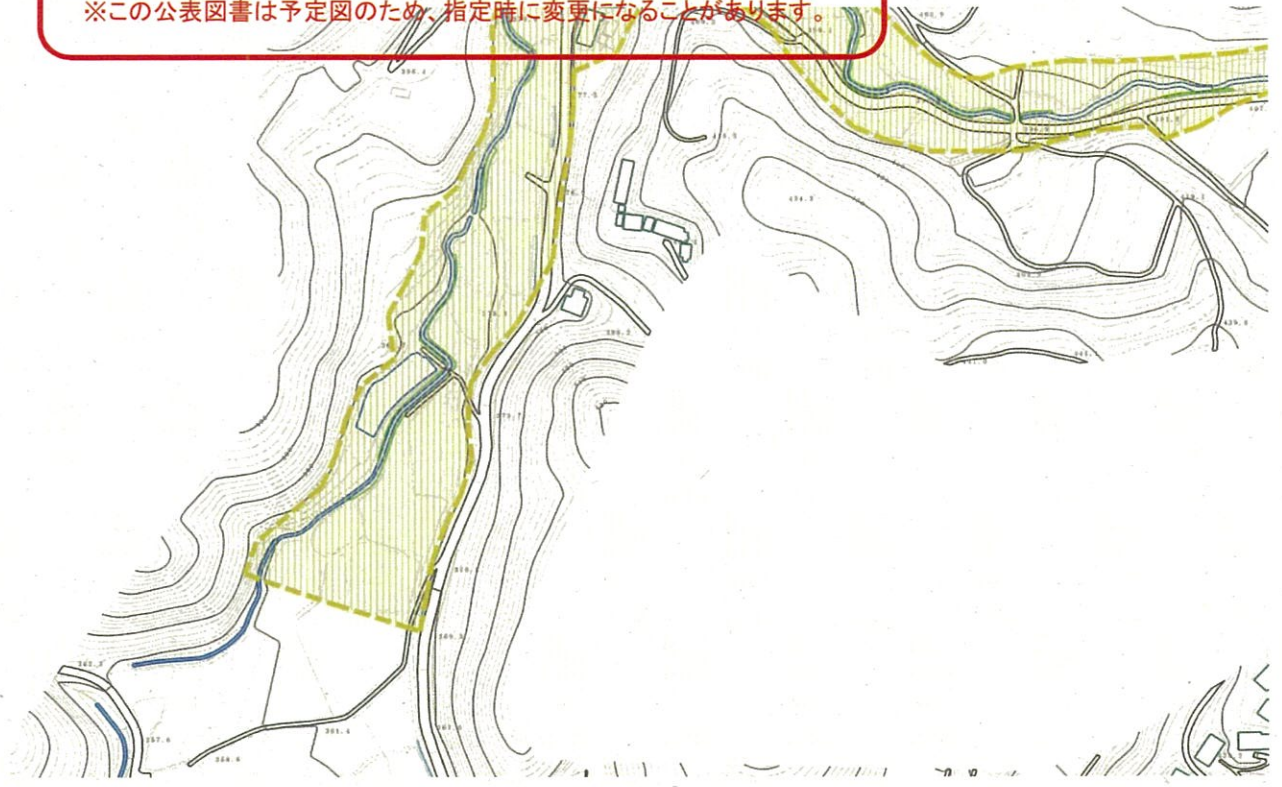


縮尺  
1:2,500

自然現象の種類	土石流	溪流番号	10326B0072
告示番号	公表日	溪流名	原2
告示年月日	H29.3.31	所在地	福島県二本松市戸沢字原

# 基礎調査結果の公表

※この公表図書は予定図のため、指定時に変更になることがあります。



横断測線の区間	力の大きさのうち最大のもの(kN/m <sup>2</sup> )	土石流の高さ(m)
①	17.15	0.44



様式-2(土)

土砂災害警戒区域・土砂災害特別警戒区域図

土砂災害警戒区域 (土砂災害防止法施行令第二条の基準に該当する区域)	土石等の高さが1mを越え、 その重量力が50kN/m <sup>2</sup> を超える区域	
土砂災害特別警戒区域 (土砂災害防止法施行令第三条の基準に該当する区域)	土石等の高さが1mを越え、 その重量力が50kN/m <sup>2</sup> を超えない区域	
	上記以外の区域	

N  
縮尺  
1:2,500

自然現象の種類	土石流	溪流番号	10326B0072
告示番号	公表日	溪流名	原2
告示年月日	H29.3.31	所在地	福島県二本松市戸沢字原