

平成27年度

県北地域事業所のがん検診実施状況調査報告書

平成28年3月

県北地域保健・職域保健連携推進連絡会
(事務局：福島県県北保健福祉事務所)

第2 県北地域事業所のがん検診実施状況調査結果

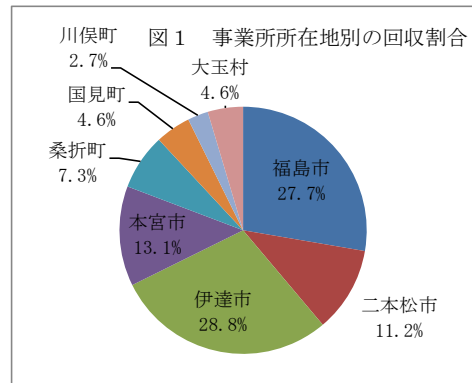
I 調査対象の属性

1 事業所の所在地別の配布・回収状況

事業所の所在地別回収状況は、伊達市が28.8%と最も多く、次いで福島市27.7%であった。

表1 事業所の所在地別配布・回収状況

	配布数	回収数	回収率	回収割合
福島市	805	72	8.9%	27.7%
二本松市	645	29	4.5%	11.2%
伊達市	1,448	75	5.2%	28.8%
本宮市	692	34	4.9%	13.1%
桑折町	281	19	6.8%	7.3%
国見町	234	12	5.1%	4.6%
川俣町	408	7	1.7%	2.7%
大玉村	155	12	7.7%	4.6%
市町村別区分不明	82			
計	4,750	260	5.5%	100.0%



※配布数は事業所所在地の市町村別がわかる件数を集計(82件は市町村別不明)

2 事業所の業種

事業所の業種は、「医療、福祉」が25.4%と最も多く、次いで「建設業」「製造業」19.6%、「卸売業」13.8%であった。

表2 事業所の業種

	件数	割合(%)
①農林漁業	2	0.8%
②鉱業	0	0.0%
③建設業	51	19.6%
④製造業	51	19.6%
⑤電気・ガス・熱供給・水道業	4	1.5%
⑥情報通信業	2	0.8%
⑦運輸業、郵便業	7	2.7%
⑧卸売業	36	13.8%
⑨金融業、保険業	2	0.8%
⑩不動産業	0	0.0%
⑪飲食店・宿泊業	5	1.9%
⑫医療、福祉	66	25.4%
⑬教育・学習支援業	3	1.2%
⑭サービス業	18	6.9%
⑮その他	11	4.2%
無回答	2	0.8%
計	260	100.0%

表3 県北地域事業所数に対するアンケート回答割合

	事業所数 ※1	アンケート 回答数 ※2	割合(%)
①農林漁業	119	2	1.7%
②鉱業	6	0	0.0%
③建設業	2,392	51	2.1%
④製造業	1,748	51	2.9%
⑤電気・ガス・熱供給・水道業	20	4	20.0%
⑥情報通信業	144	2	1.4%
⑦運輸業、郵便業	484	7	1.4%
⑧卸売業	5,470	36	0.7%
⑨金融業、保険業	365	2	0.5%
⑩不動産業	1,654	0	0.0%
⑪飲食店・宿泊業	2,284	5	0.2%
⑫医療、福祉	1,274	66	5.2%
⑬教育・学習支援業	499	3	0.6%
⑭サービス業	2,105	18	0.9%
⑮その他	2,380	11	0.5%
計	20,944	258	1.2%

※1 出典：H24経済センサスー活動調査結果

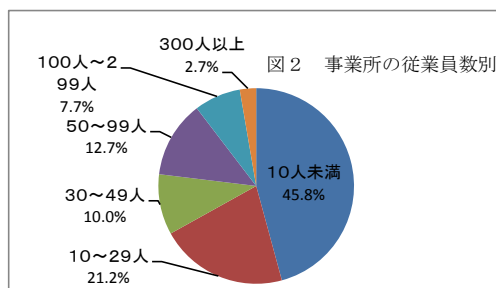
※2 事業所業種の回答があった258事業所の業種毎件数

3 事業所の従業員数

事業所の従業員規模は、「10人未満」が45.8%と最も多く、次いで「10人～29人」が21.2%、「50～99人」が12.7%であった。全体の76.9%を50人未満の事業所が占めていた。

表4 事業所の従業員数

	事業所数	割合(%)
10人未満	119	45.8%
10～29人	55	21.2%
30～49人	26	10.0%
50～99人	33	12.7%
100人～299人	20	7.7%
300人以上	7	2.7%
無回答	0	0.0%
計	260	100.0%

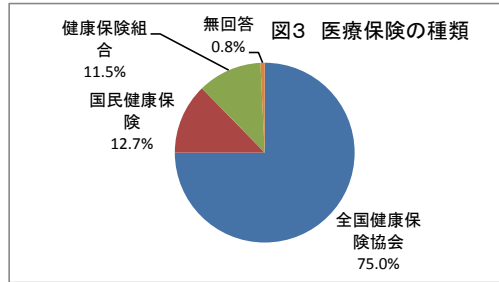


4 事業所が加入している医療保険の種類

事業所が加入する医療保険は、「全国健康保険協会」が195か所(75.0%)と最も多く、次いで「国民健康保険」が33か所(12.7%)であった。

表5 事業所が加入している医療保険の種類

	事業所数	割合(%)
全国健康保険協会	195	75.0%
国民健康保険	33	12.7%
健康保険組合	30	11.5%
共済組合	0	0.0%
その他	0	0.0%
無回答	2	0.8%
計	260	100.0%



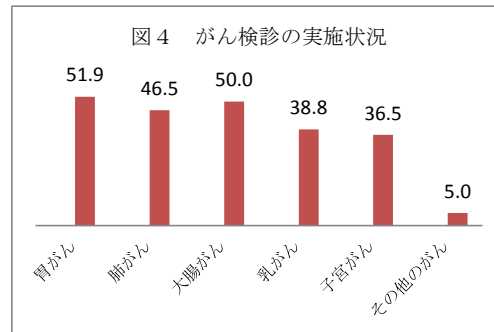
II がん検診の実施状況

1 平成26年度(平成26年4月1日から平成27年3月31日)のがん検診実施状況

胃がん、大腸がん検診は5割台、肺がん検診は4割台の実施があったが、乳がん、子宮がん検診は4割を下回っていた。

表6 がん検診を実施している事業所数(複数回答)

	件数	回答事業所における割合(%)	がん検診実施事業所における割合(%)
胃がん	135	51.9%	84.4%
肺がん	121	46.5%	75.6%
大腸がん	130	50.0%	81.3%
乳がん	101	38.8%	63.1%
子宮がん	95	36.5%	59.4%
その他のがん	13	5.0%	8.1%
	/ 260 /	/ 160 /	

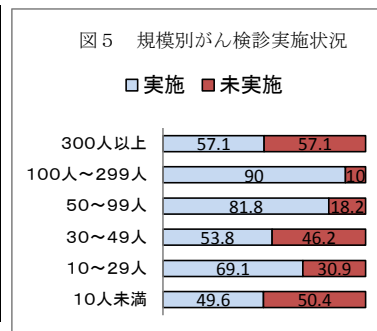


2 事業所規模別のがん検診実施状況

がん検診を実施している割合は61.5%で、従業員規模別にみると50人以上の事業所において実施している割合が高い傾向にあった。

表7 事業所規模別のがん検診実施状況

事業所従業員数	事業所数	実施している		実施していない	
		件数	割合(%)	件数	割合(%)
10人未満	119	59	49.6%	60	50.4%
10~29人	55	38	69.1%	17	30.9%
30~49人	26	14	53.8%	12	46.2%
50~99人	33	27	81.8%	6	18.2%
100人~299人	20	18	90.0%	2	10.0%
300人以上	7	4	57.1%	3	57.1%
計	260	160	61.5%	100	38.5%



3 医療保険種類別のがん検診実施状況

がん検診を「実施している」と回答した160事業所について、医療保険別の実施状況では、健康保険組合が83.3%と最も高く、次いで全国健康保険協会が64.1%であった。

表8 医療保険種類別のがん検診実施状況

	事業所数	①実施している		②実施していない	
		件数	割合(%)	件数	割合(%)
国民健康保険	33	9	27.3%	24	72.7%
全国健康保険協会	195	125	64.1%	70	35.9%
健康保険組合	30	25	83.3%	5	16.7%
共済組合	0	0	0.0%	0	0.0%
その他	0	0	0.0%	0	0.0%
無回答	2	1	50.0%	1	50.0%
計	260	160	61.5%	100	38.5%

4 事業所規模別の各種がん検診実施状況

がん検診を「実施している」と回答した160事業所について、事業所規模別の実施状況をみると、50人以下の事業所の実施率が低い傾向にあった。

表9 事業所規模別の各種がん検診実施状況

事業所従業員数	事業所数	胃がん		肺がん		大腸がん	
		件数	実施割合%	件数	実施割合%	件数	実施割合%
10人未満	119	49	41.2%	43	36.1%	45	37.8%
10～29人	55	33	60.0%	33	60.0%	32	58.2%
30～49人	26	13	50.0%	11	42.3%	11	42.3%
50～99人	33	23	69.7%	19	57.6%	24	72.7%
100人～299人	20	13	65.0%	11	55.0%	15	75.0%
300人以上	7	4	57.1%	4	57.1%	3	42.9%
計	260	135	51.9%	121	46.5%	130	50.0%

事業所従業員数	事業所数	乳がん		子宮がん	
		件数	実施割合%	件数	実施割合%
10人未満	119	38	31.9%	36	30.3%
10～29人	55	24	43.6%	25	45.5%
30～49人	26	8	30.8%	6	23.1%
50～99人	33	15	45.5%	14	42.4%
100人～299人	20	12	60.0%	10	50.0%
300人以上	7	4	57.1%	4	57.1%
計	260	101	38.8%	95	36.5%

5 各がん検診の実施状況

(1) 胃がん検診

① 対象年齢

胃がん検診を「実施している」と回答した135事業所のうち、「厚生労働省のがん検診実施のための指針」による推奨年齢「40歳以上」での実施は、19か所（14.1%）だった。

表10 対象年齢

	事業所数	割合(%)	割合(%)	
18歳以上	6	4.4%	68.1%	
20歳以上	3	2.2%		
22歳以上	1	0.7%		
25歳以上	1	0.7%		
29歳以上	1	0.7%		
30歳以上	6	4.4%		
35歳以上	71	52.6%		
36歳以上	1	0.7%		
35歳と40歳以上	2	1.5%	5.2%	
40歳以上	19	14.1%		14.1%
45歳以上	1	0.7%		
46歳以上	1	0.7%		
50歳以上	2	1.5%		
60歳以上	2	1.5%		
65歳以上	1	0.7%		
全員	4	3.0%	3.0%	
無回答	13	9.6%	9.6%	
計	135	100.0%	100.0%	

② 事業所規模別の受診率

胃がん検診を「実施している」と回答した135事業所について、受診対象者数、受診者数の回答があった113事業所の受診率は94.3%であった。

表11 事業所規模別の受診率

受診率(%)	10人未満	10～29人	30～49人	50～99人	100人～299人	300人以上	計
1～9							
10～19						2	2
20～29					1		1
30～39							
40～49							
50～59							
60～69				1	1		2
70～79	1	2		2		1	6
80～89	1	2	2	2	2		9
90～99		3	1	3	4		11
100	37	21	9	13	2		82
無回答	10	5	1	2	3	1	22
計	49	33	13	23	13	4	135
受診率(%)	99.0	96.3	97.5	94.0	85.4	35.7	94.3

(2) 肺がん検診

① 対象年齢

肺がん検診を「実施している」と回答した121事業所のうち、「厚生労働省のがん検診実施のための指針」による推奨年齢「40歳以上」での実施は、12か所（9.9%）だった。

表12 対象年齢

	事業所数	割合(%)	割合(%)
18歳以上	28	23.1%	58.7%
20歳以上	12	9.9%	
22歳以上	1	0.8%	
29歳以上	1	0.8%	
30歳以上	3	2.5%	
35歳以上	25	20.7%	
35歳と40歳以上	1	0.8%	
40歳以上	12	9.9%	9.9%
46歳以上	1	0.8%	7.4%
50歳以上	5	4.1%	
60歳以上	2	1.7%	
65歳以上	1	0.8%	
全員	8	6.6%	6.6%
無回答	21	17.4%	17.4%
計	121	100.0%	100.0%

② 事業所規模別の受診率

肺がん検診を「実施している」と回答した121事業所について、受診対象者数、受診者数の回答があった101事業所の受診率は97.3%であった。

表13 事業所規模別の受診率

受診率(%)	10人未満	10～29人	30～49人	50～99人	100人～299人	300人以上	計
1～9						1	1
10～19						1	1
20～29							
30～39							
40～49							
50～59							
60～69							
70～79							
80～89		1			1		2
90～99		6	1	3	6	1	17
100	35	20	9	14	2		80
対象者無		1					1
把握していない						1	1
無回答	8	5	1	2	2		18
計	43	33	11	19	11	4	121
受診率(%)	100.0	98.0	99.7	99.3	97.4	39.8	97.3

(3) 大腸がん検診

① 対象年齢

大腸がん検診を「実施している」と回答した130事業所のうち、「厚生労働省のがん検診実施のための指針」による推奨年齢「40歳以上」での実施は、23か所（17.7%）だった。

表14 対象年齢

	事業所数	割合(%)	割合(%)	
18歳以上	8	6.2%	63.1%	
20歳以上	3	2.3%		
22歳以上	1	0.8%		
29歳以上	1	0.8%		
30歳以上	6	4.6%		
35歳以上	61	46.9%		
35歳と40歳以上	2	1.5%	17.7%	
40歳以上	23	17.7%		
45歳以上	1	0.8%		
46歳以上	1	0.8%		
50歳以上	3	2.3%		
60歳以上	2	1.5%		
65歳以上	1	0.8%	6.2%	
全員	4	3.1%		
無回答	13	10.0%		
計	130	100.0%		
				100.0%

② 事業所規模別の受診率

大腸がん検診を「実施している」と回答した130事業所について、受診対象者数、受診者数の回答があった109事業所の受診率は95.6%であった。

表15 事業所規模別の受診率

受診率(%)	10人未満	10～29人	30～49人	50～99人	100人～299人	300人以上	計
1～9						1	1
10～19							
20～29							
30～39					1		1
40～49							
50～59				1			1
60～69	1				1		2
70～79				1			1
80～89		2			3	1	6
90～99		4	1	6	6		17
100	35	20	9	14	2		80
無回答	9	6	1	2	2	1	21
計	45	32	11	24	15	3	130
受診率(%)	98.9	97.8	99.2	95.8	86.3	44.7	95.6

(4) 乳がん検診

① 対象年齢

乳がん検診を「実施している」と回答した101事業所のうち、「厚生労働省のがん検診実施のための指針」による推奨年齢「40歳以上」での実施は、43か所（42.6%）だった。

表16 対象年齢

	事業所数	割合(%)	割合(%)
18歳以上	2	2.0%	29.7%
20歳以上	6	5.9%	
25歳以上	2	2.0%	
29歳以上	1	1.0%	
30歳以上	2	2.0%	
35歳以上	16	15.8%	
36歳以上	1	1.0%	
40歳以上	43	42.6%	42.6%
50歳以上	3	3.0%	7.9%
60歳以上	1	1.0%	
65歳以上	1	1.0%	
35歳以上（偶数年齢）	1	1.0%	
40歳以上（偶数年齢）	2	2.0%	
希望者全員	1	1.0%	1.0%
全員	4	4.0%	4.0%
無回答	15	14.9%	14.9%
計	101	100.0%	100.0%

② 事業所規模別の受診率

乳がん検診を「実施している」と回答した101事業所について、受診対象者数、受診者数の回答があった76事業所の受診率は83.5%であった。

表17 事業所規模別の受診率

受診率(%)	10人未満	10～29人	30～49人	50～99人	100人～299人	300人以上	計
0～9	1					1	2
10～19						1	1
20～29				3			3
30～39					2		2
40～49			1				1
50～59	1	2		1			4
60～69	1	3		1		1	6
70～79					1		1
80～89	1	1	1	2	1		6
90～99				2	3		5
100	26	10	3	5	1		45
対象者無	1	5					6
把握していない					1	1	2
無回答	7	3	3	1	3		17
計	38	24	8	15	12	4	101
受診率(%)	93.3	86.4	85.7	74.1	76.8	27.5	83.5

(5) 子宮がん検診

① 対象年齢

子宮がん検診を「実施している」と回答した95事業所のうち、「厚生労働省のがん検診実施のための指針」による推奨年齢「20歳以上」での実施は、27か所（28.4%）だった。

表18 対象年齢

	事業所数	割合(%)	割合(%)
18歳以上	2	2.1%	2.1%
20歳以上	27	28.4%	28.4%
25歳以上	2	2.1%	45.3%
29歳以上	1	1.1%	
30歳以上	3	3.2%	
35歳以上	14	14.7%	
36歳以上	2	2.1%	
40歳以上	18	18.9%	
50歳以上	1	1.1%	
60歳以上	1	1.1%	
65歳以上	1	1.1%	
全員	5	5.3%	5.3%
20歳以上(偶数年齢)	2	2.1%	2.1%
35歳以上(偶数年齢)	1	1.1%	1.1%
無回答	15	15.8%	15.8%
計	95	100.0%	100.0%

② 事業所規模別の受診率

子宮がん検診を「実施している」と回答した95事業所について、受診対象者数、受診者数の回答があった74事業所の受診率は82.6%であった。

表19 事業所規模別の受診率

受診率(%)	10人未満	10～29人	30～49人	50～99人	100人～299人	300人以上	計
1～9	1					1	2
10～19				1		1	2
20～29				2			2
30～39					1		1
40～49							
50～59	1	3		1			5
60～69	3	3	1				7
70～79	1			2	1		4
80～89		2		1		1	4
90～99				2	4		6
100	23	11	3	4			41
対象者なし		2					2
把握していない					1	1	2
無回答	7	4	2	1	3		17
計	36	25	6	14	10	4	95
受診率(%)	90.5	85.0	91.3	71.7	79.9	31.6	82.6

(6) その他のがん検診

① 対象年齢

その他のがん検診を「実施している」と回答した13事業所の対象年齢は、「50歳以上」が5カ所(38.5%)と最も多かった。

表20 対象年齢

	事業所数	割合(%)
29歳以上	1	7.7%
30歳以上	1	7.7%
35歳以上	2	15.4%
40歳以上	1	7.7%
50歳以上	5	38.5%
60歳以上	1	7.7%
無回答	2	15.4%
計	13	100.0%

② 事業所規模別の受診率

その他のがん検診を「実施している」と回答した13事業所について、受診対象者数、受診者数の回答があった11事業所の受診率は87.3%であった。

表21 事業所規模別の受診率

受診率(%)	10人未満	10～29人	30～49人	50～99人	100人～299人	300人以上	計
1～9							
10～19							
20～29							
30～39						1	1
40～49							
50～59					1		1
60～69			1				1
70～79							
80～89							
90～99							
100	4	1	1	1	1		8
把握していない						1	1
無回答	1						1
計	5	1	2	1	2	2	13
受診率(%)	100.0	100.0	82.5	100.0	79.1	36.7	87.3

6 がん検診の実施方法（複数回答）

がん検診を「実施している」と回答した事業所の実施方法は、「定期健康診断と同時に実施している」が胃がん、肺がん、大腸がん検診で8割台、乳がん、子宮がん検診で7割台と最も多かった。

表22 がん検診の実施方法

	①定期健康診断と併せて	②人間ドックと併せて	③がん検診として	①②	②③	①③	①②③	無回答	計
胃がん検診	113	3	4	12	0	0	0	3	135
	83.7%	2.2%	3.0%	8.9%	0.0%	0.0%	0.0%	2.2%	100.0%
肺がん検診	97	3	3	10	0	0	0	8	121
	80.2%	2.5%	2.5%	8.3%	0.0%	0.0%	0.0%	6.6%	100.0%
大腸がん検診	106	3	5	12	0	0	0	4	130
	81.5%	2.3%	3.8%	9.2%	0.0%	0.0%	0.0%	3.1%	100.0%
乳がん検診	74	9	4	6	3	1	0	4	101
	73.3%	8.9%	4.0%	5.9%	3.0%	1.0%	0.0%	4.0%	100.0%
子宮がん検診	70	9	3	5	3	1	1	3	95
	73.7%	9.5%	3.2%	5.3%	3.2%	1.1%	1.1%	3.2%	100.0%
その他のがん検診	7	2	2	1	0	0	0	1	13
	53.8%	15.4%	15.4%	7.7%	0.0%	0.0%	0.0%	7.7%	100.0%

7 がん検診の費用負担状況（複数回答）

がん検診を実施している事業所では、各がん検診とも「事業主が全額自己負担している」との回答が胃がん、肺がん、大腸がん検診は7割台、乳がん、子宮がん検診は6割台となっている。

表23 がん検診費用の負担者

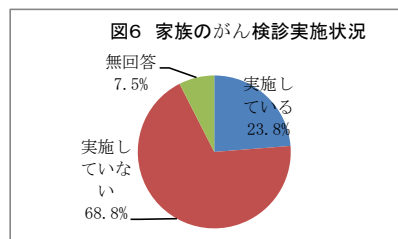
	①事業主が全額負担	②事業主・従業員が共に負担	③従業員が全額負担	①②	②③	①③	無回答	計
胃がん検診	103	25	1	1	0	0	5	135
	76.3%	18.5%	0.7%	0.7%	0.0%	0.0%	3.7%	100.0%
肺がん検診	87	23	0	1	0	0	10	121
	71.9%	19.0%	0.0%	0.8%	0.0%	0.0%	8.3%	100.0%
大腸がん検診	99	23	0	1	0	1	6	130
	76.2%	17.7%	0.0%	0.8%	0.0%	0.8%	4.6%	100.0%
乳がん検診	67	23	4	0	0	0	7	101
	66.3%	22.8%	4.0%	0.0%	0.0%	0.0%	6.9%	100.0%
子宮がん検診	65	22	4	0	0	0	4	95
	68.4%	23.2%	4.2%	0.0%	0.0%	0.0%	4.2%	100.0%
その他のがん検診	7	6	0	0	0	0	0	13
	53.8%	46.2%	0.0%	0.0%	0.0%	0.0%	0.0%	100.0%

8 家族（被扶養者対象）のがん検診実施状況

がん検診を「実施している」と回答した160事業所のうち、家族（被扶養者対象）を対象としたがん検診を実施している事業所は38か所（23.8%）と少なかった。

表24 家族（被扶養者対象）のがん検診実施状況

	事業所数	割合(%)
実施している	38	23.8%
実施していない	110	68.8%
無回答	12	7.5%
計	160	100.0%



9 「がん検診を実施していない」理由（複数回答）

がん検診を「実施していない」と回答した100事業所において、実施していない理由を尋ねたところ、「市町村のがん検診を勧めているから」が36カ所(22.9%)と最も多く、次いで「労働安全衛生法の定期健康診断項目に定められていないため」が29カ所(18.5%)、「がん検診実施の要望がないため」27カ所(17.2%)となっている。

表25 がん検診を実施していない理由・事業所の従業員規模別

理由	従業員規模	計	割合(%)
①がん検診に関する事務が負担であるため		6	3.8%
②がん検診の予算が確保できないため(費用が高額)		22	14.0%
③がん検診を実施する日程や時間が取れないため		20	12.7%
④がん検診実施の要望がないため		27	17.2%
⑤がん検診を実施する必要性を感じないから		3	1.9%
⑥労働安全衛生法の定期健康診断項目に定められていないため		29	18.5%
⑦市町村のがん検診を勧めているから		36	22.9%
⑧その他		10	6.4%
無回答		4	2.5%
計		157	100.0%

10 がん検診の受診機会を設定していない場合に、市町村が実施するがん検診を受診できることについて

がん検診を「実施していない」と回答した100事業所において、市町村が実施するがん検診を受診できることについて、「知っている」との回答が74カ所(74.0%)であった。

表26 がん検診の受診機会を設定していない場合に、市町村が実施するがん検診を受診できることについて

	事業所数	割合(%)
知っている	74	74.0%
知らない	25	25.0%
無回答	1	1.0%
計	100	100.0%

11 がん検診に関する地域保健への要望内容（複数回答）

「市町村で実施するがん検診に関する情報提供」が160カ所(45.3%)と最も高く、次いで「がんの現状やがん検診に関する資料等の提供」が88カ所(24.9%)となっている。

表27 がん検診等について地域保健への要望内容・事業所の従業員規模別

要望内容	従業員規模	計	割合(%)
①市町村で実施するがん検診に関する情報(申込方法、実施日程、料金等)を提供。		160	45.3%
②がんの現状やがん検診に関する資料等の提供。		88	24.9%
③従業員の方を対象とした「がん」に関する健康教育、健康相談の講師等の派遣		32	9.1%
④事業所の健康管理担当者等を対象にしたがんに関する研修会の開催。		28	7.9%
⑤その他		7	2.0%
無回答		38	10.8%
計		353	100.0%

Ⅲ 事業所の健康づくりの取組状況

1 事業所の健康づくりの取組状況

健康づくりの取組を「実施している」と回答した事業所は、123か所(47.3%)であった。

表28 事業所の健康づくりの取組状況・事業所の従業員規模別

取組状況	従業員規模	計	割合(%)
①実施している		123	47.3%
②実施していない		136	52.3%
無回答		1	0.4%
計		260	100.0%

2 健康づくりを「実施している」と回答した事業所の取組内容（複数回答）

健康づくりを「実施している」と回答した123カ所の取組内容では、「職場内の喫煙対策、受動喫煙防止対策」が75か所(28.5%)と最も多く、次いで「生活習慣病予防対策」が53か所(20.2%)、「メンタルヘルス対策」が39か所(14.8%)となっている。

表29 事業所の健康づくりの取組内容・事業所の従業員規模別

取組内容	従業員規模	計	割合(%)
①生活習慣病予防対策		53	20.2%
②メンタルヘルス対策		39	14.8%
③職場内の喫煙対策、受動喫煙防止対策		75	28.5%
④栄養、食事について		28	10.6%
⑤運動について		26	9.9%
⑥腰痛予防対策		30	11.4%
⑦その他		11	4.2%
無回答		1	0.4%
計		263	100.0%

職場のがん検診に関するアンケート調査のお願い

現在、がんは、日本人の2人に1人が一生のうちにかかると推計されています。福島県では、昭和59年よりがんが死亡原因の第1位となっており、平成25年では死亡者数全体の25.9%を占めている状況です。

がんは、医学の進歩等により現在、約6割の方が治るようになりました※。がんは、早期に発見し、早期に治療をすることが重要です。自覚症状がない早期のがんの発見には、定期的ながん検診を受けることが大切です。しかし、福島県のがん検診受診率は20～40%台にあります。

このアンケート調査は、県北地域の事業所のがん検診の実施状況についてお伺いし、今後のがん検診の検診受診率向上のための取り組みに役立てていくことを目的としています。調査の趣旨をご理解いただき、御協力くださいますようお願い申し上げます。

※ここでいう「治る」とは、全がんを対象とした5年相対生存率です(出典資料:厚生労働省)。

1 調査の対象 県北地域の事業所

2 調査票の提出について

調査票記入後は、FAXによりアンケート調査票のみを県北保健福祉事務所に送付をお願いします。

3 調査回答の締め切り 平成27年11月16日(月)

4 この調査の「がん検診」とは、以下の1～5の検診内容です

	がん検診種類	検診内容
1	胃がん検診	胃部X線検査、胃部内視鏡検査
2	肺がん検診	胸部X線検査、喀痰検査
3	大腸がん検診	便潜血検査
4	乳がん検診	乳房X線検査(マンモグラフィ)、視触診
5	子宮頸がん検診	子宮頸部の細胞診

5 調査結果について

調査の結果については、事業所が特定されないような配慮を行った上で整理し、県北保健福祉事務所のホームページに掲載予定です。御協力いただきました各事業主の皆様へは、このことを持って御礼に替えさせていただきますことを御了承願います。また、学術的な観点から検討を行い、必要時、研究会等において報告を行う場合があることを御了承願います。

6 調査実施機関

県北地域保健・職域保健連携推進連絡会
(事務局：県北保健福祉事務所)



7 その他

県北保健福祉事務所では、働きざかりの皆さんの健康づくりのために、職場の従業員の方を対象に健康講座を開催しています。また、喫煙所の環境を測定し、職場の健康環境づくりのアドバイスを行っていますので、御利用ください。

※問い合わせ先：県北保健福祉事務所 健康増進課 電話024-534-4161

送付先 FAX 024-534-4105
 福島県北保健福祉事務所 健康増進課

職場のがん検診に関するアンケート調査票

《 ご記入及び回答にあつてのお願い 》

1. 回答は、事業主または健康管理担当の方に記入をお願いします。
2. 各設問の該当する番号を○で囲むほか、「その他」を選んだ場合は、()内に具体的に内容を御記入してください。

◇貴事業所についてお伺いします。

問1. 事業所の所在地について、該当する番号に○印をつけてください。(一つに○印)

- | | | | |
|------|-------|------|------|
| ①福島市 | ②二本松市 | ③伊達市 | ④本宮市 |
| ⑤桑折町 | ⑥国見町 | ⑦川俣町 | ⑧大玉村 |

問2. 事業所の業種について、該当する番号に○印をつけてください

- | | | | | |
|--------|----------|----------|-----------|----------------|
| ①農林水産業 | ②鉱業 | ③建設業 | ④製造業 | ⑤電気・ガス・熱供給・水道業 |
| ⑥情報通信業 | ⑦運輸業、郵便業 | ⑧卸売業、小売業 | ⑨金融業、保険業 | |
| ⑩不動産業 | ⑪飲食店・宿泊業 | ⑫医療、福祉 | ⑬教育・学習支援業 | |
| ⑭サービス業 | ⑮その他 | | | |

問3. 事業所の従業員数について、該当する番号に○印をつけてください。(一つに○印)

- | | | | |
|------------|---------|---------|---------|
| ①10人未満 | ②10～29人 | ③30～49人 | ④50～99人 |
| ⑤100人～299人 | ⑥300人以上 | | |

問4. 事業所が加入している医療保険の種類について、該当する番号に○印をつけてください。(一つに○印)

- | | |
|---------|------------------|
| ①国民健康保険 | ②全国健康保険協会(協会けんぽ) |
| ③健康保険組合 | ④共済組合 |
| ⑤その他() | |

◇貴事業所のがん検診についてお伺いします。

問5. 貴事業所では平成26年度(平成26年4月1日から平成27年3月31日)に、がん検診を実施していますか。該当する番号に○印をつけてください。(一つに○印)

- | | |
|----------|------------------------------------|
| ①実施している | → 「2」の問2、問5、「3」問1、問2の設問にお答えください。 |
| ②実施していない | → 「2」の問3、問4問5、「3」問1、問2の設問にお答えください。 |

問6. 問5で「がん検診を実施している」と答えた事業所の方

(1) 事業所で実施しているがん検診に○印を記入し、受診対象年齢等について記載してください。
 (複数回答可)

	○印	対象年齢	受診対象者数	受診者数
胃がん検診		歳以上		
肺がん検診		歳以上		
大腸がん検診		歳以上		
乳がん検診		歳以上		
子宮がん検診		歳以上		
その他のがん検診		歳以上		

(2) がん検診はどのような形で実施していますか。該当する番号に○印をつけてください。
 (複数回答可)

	→	定期健康診断と併せて実施している※	人間ドックと併せて実施している	がん検診として実施している
胃がん検診	→	①	②	③
肺がん検診	→	①	②	③
大腸がん検診	→	①	②	③
乳がん検診	→	①	②	③
子宮がん検診	→	①	②	③
その他のがん検診	→	①	②	③

※事業所が所属する健康保険組合等が行っている検診も含めてください。

※次のページの質問にお答え願います。



(3) がん検診費用は誰が負担していますか。該当する番号に○印をつけてください。

(複数回答可)

	事業主が全額負担している	事業主・従業員がともに負担している	従業員が全額負担している
胃がん検診 →	①	②	③
肺がん検診 →	①	②	③
大腸がん検診 →	①	②	③
乳がん検診 →	①	②	③
子宮がん検診 →	①	②	③
その他のがん検診 →	①	②	③

※事業所が所属する健康保険組合等が行っている場合は「②」に○をつけてください。

(4) 家族(被扶養者対象)のがん検診を実施していますか。(一つに○印)

- ① 実施している
② 実施していない



問9、問10、問11へお進みください

問7. 問5で「がん検診を実施していない」と答えた事業所の方へ

事業所でがん検診を実施していない理由について、該当する番号に○印をつけてください。

(複数回答可)

- ① がん検診に関する事務が負担であるため
② がん検診の予算が確保できないため(費用が高額)
③ がん検診を実施する日程や時間が取れないため
④ がん検診実施の要望がないため
⑤ がん検診を実施する必要性を感じないから
⑥ 労働安全衛生法の定期健康診断項目に定められていないため
⑦ 市町村のがん検診を勧めているから
⑧ その他 ()

問8. 問5で「がん検診を実施していない」と答えた事業所の方へ

従業員が市町村に申し込んで「がん検診」を受診できることを知っていますか。

該当する番号に○印をつけてください。(一つに○印)

- ① 知っている
② 知らない



問9、問10、問11へお進みください

問9 地域保健(保健福祉事務所、市町村等)への要望等について、該当する番号に○印をつけて

ください。(複数回答可)

- ① 市町村で実施するがん検診に関する情報(申込方法、実施日程、料金等)の提供
② がんの現状やがん検診に関する資料等の提供
③ 「がん」に関する健康教育、健康相談の講師等の派遣
④ 事業所の健康管理担当者等を対象にしたがんに関する研修会の開催
⑤ その他 ()

◇貴事業所の健康づくりの取り組みについてお伺いします。

問10. 事業所において、健康づくりの取り組みをしていますか。(一つに○印)

- ① 実施している
② 実施していない

問11. 問10で「実施している」と答えた事業所の方へ

健康づくりの具体的な取り組み内容について該当する番号に○印をつけてください。(複数回答可)

- ① 生活習慣病予防対策(高血圧、糖尿病、心疾患) ② メンタルヘルス対策
③ 職場内の喫煙対策、受動喫煙防止対策 ④ 栄養、食事について
⑤ 運動について ⑥ 腰痛予防対策
⑦ その他 ()

御協力ありがとうございます。