

# 基礎調査結果の公表

※この公表図書は予定図のため、指定時に変更になることがあります。



(1/200,000)



(1/25,000)

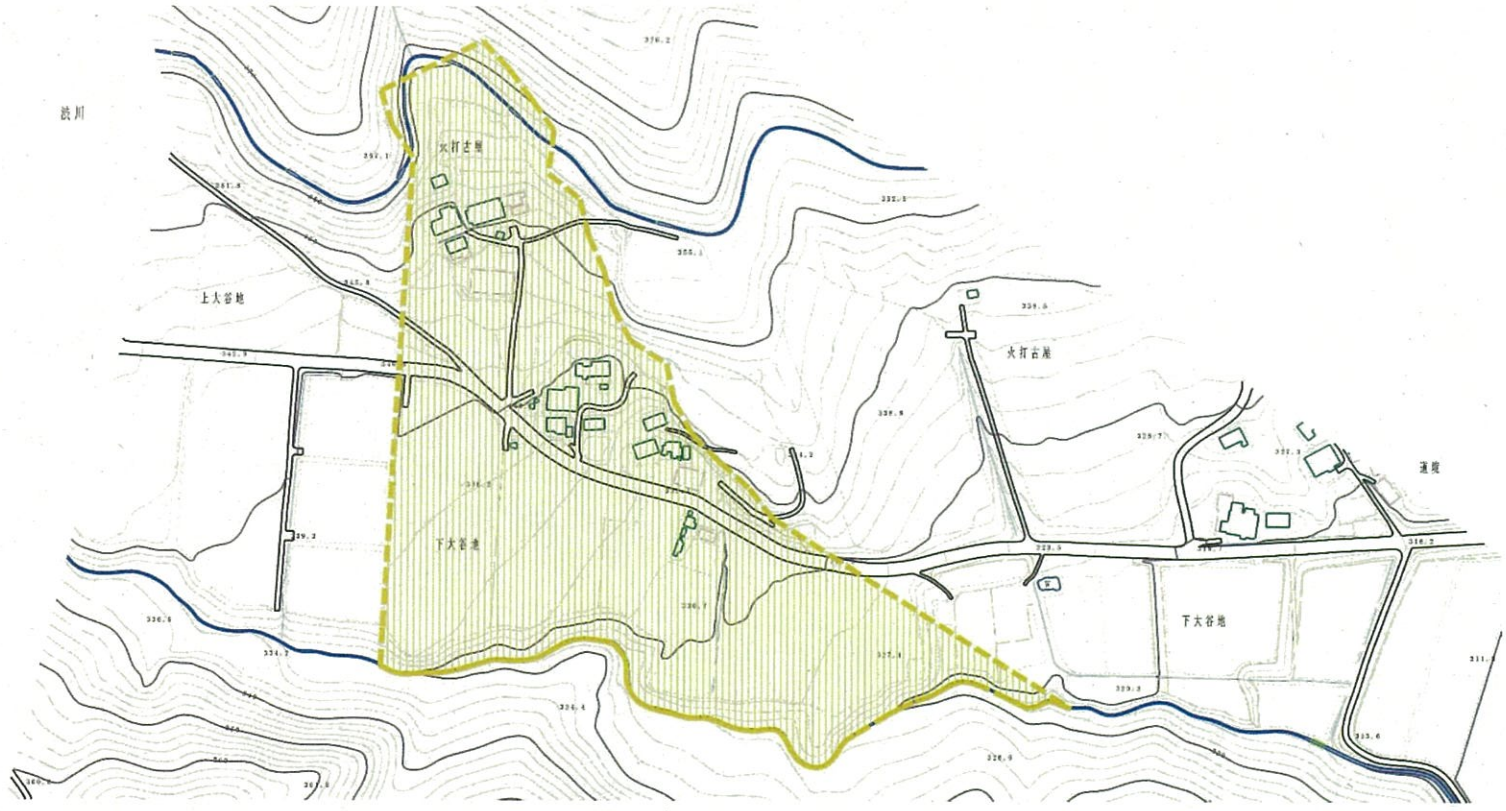
様式-1 (土)

土砂災害警戒区域・土砂災害特別警戒区域 位置図

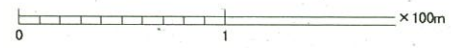
自然現象の種類	土石流
溪流番号	10321B0004
溪流名	火打古屋沢
所在地	福島県二本松市火打古屋

この地図は、国土地理院長の承認を得て、同院発行の数値地図200000(地図画像)及び数値地図25000(地図画像)を複製したものである。(承認番号 平28情複、第856号)

土砂災害警戒区域等の指定の公示に係る図書(その2)



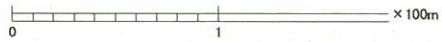
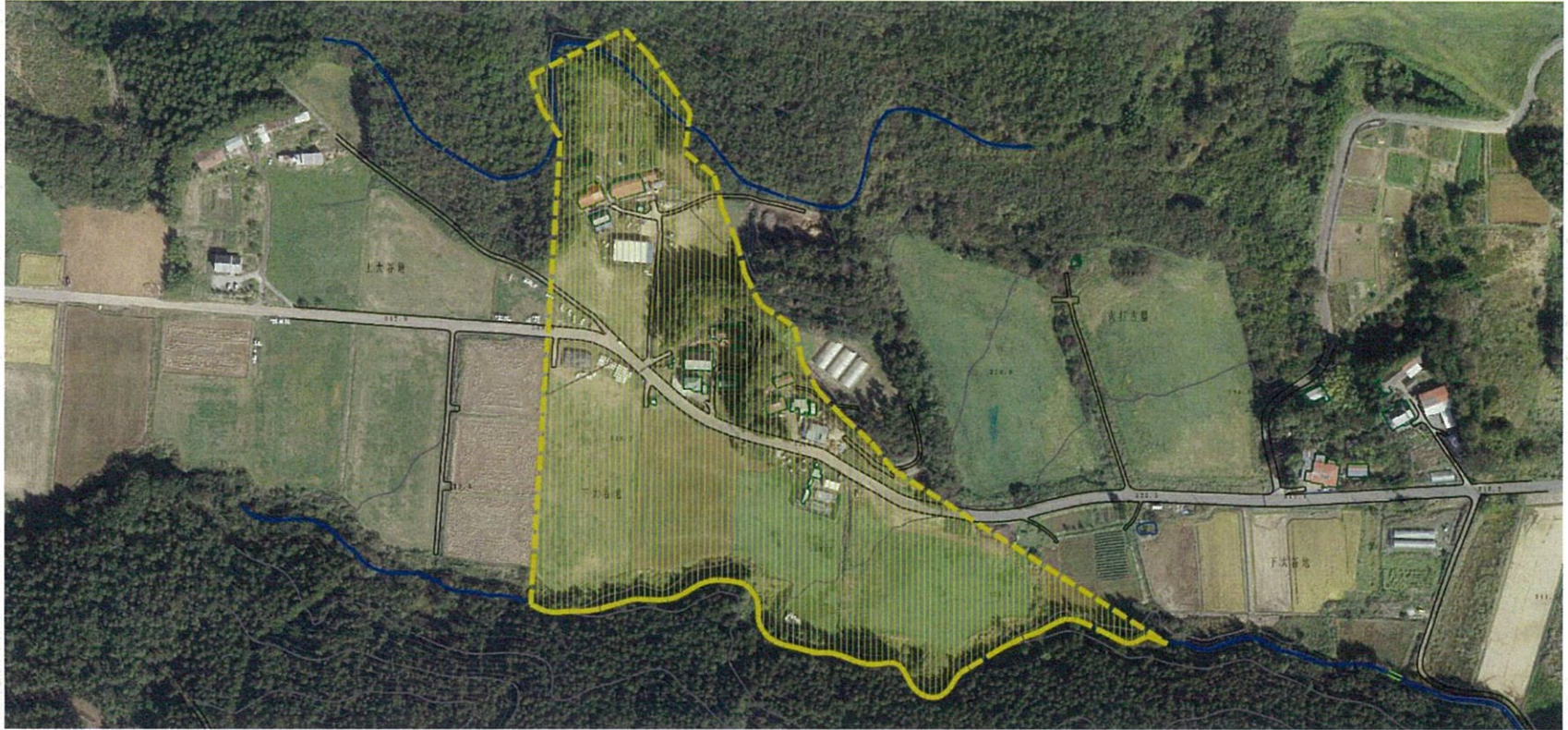
特別警戒区域なし



様式-2(土) 土砂災害警戒区域・土砂災害特別警戒区域図	土砂災害警戒区域 (土砂災害防止法施行令第二条の基準に該当する区域)		自然現象の種類 土石流	溪流番号 10321B0004
	土砂災害特別警戒区域 (土砂災害防止法施行令第三条の基準に該当する区域)			告示番号 公表日
	土砂等の高さが1mを越え、その衝撃力が500N/mを越える区域		告示年月日 H29.7.7	所在地 福島県二本松市火打古屋
	土砂等の高さが1mを越え、その衝撃力が500N/mを越えない区域			
	上記以外の区域			

縮尺  
1:2,500

参考資料(その3)



参考資料

土砂災害警戒区域 (土砂災害防止法施行令第二条の基準に該当する区域)	土砂等の高さ1mを越え、 その衝撃力が50kN/mを越える区域
土砂災害 特別警戒区域 (土砂災害防止法 施行令第三条の 基準に該当する区 域)	土砂等の高さ1mを越え、 その衝撃力が50kN/mを越えない区域
	上記以外の区域



縮尺  
1:2,500

自然現象 の種類	土石流	溪流番号	10321B0004
告示番号	公表日	溪流名	火打古屋沢
告示年月日	H29.7.7	所在地	福島県二本松市火打古屋