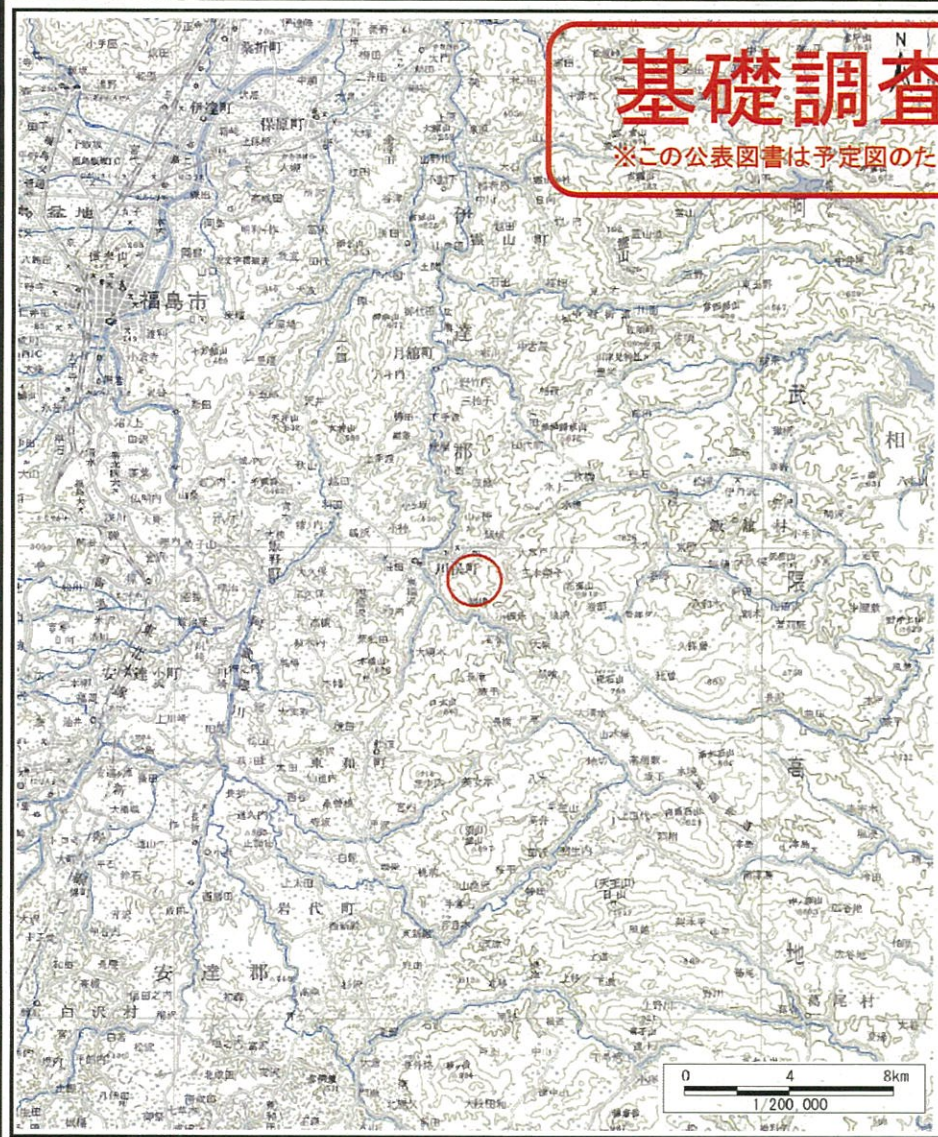
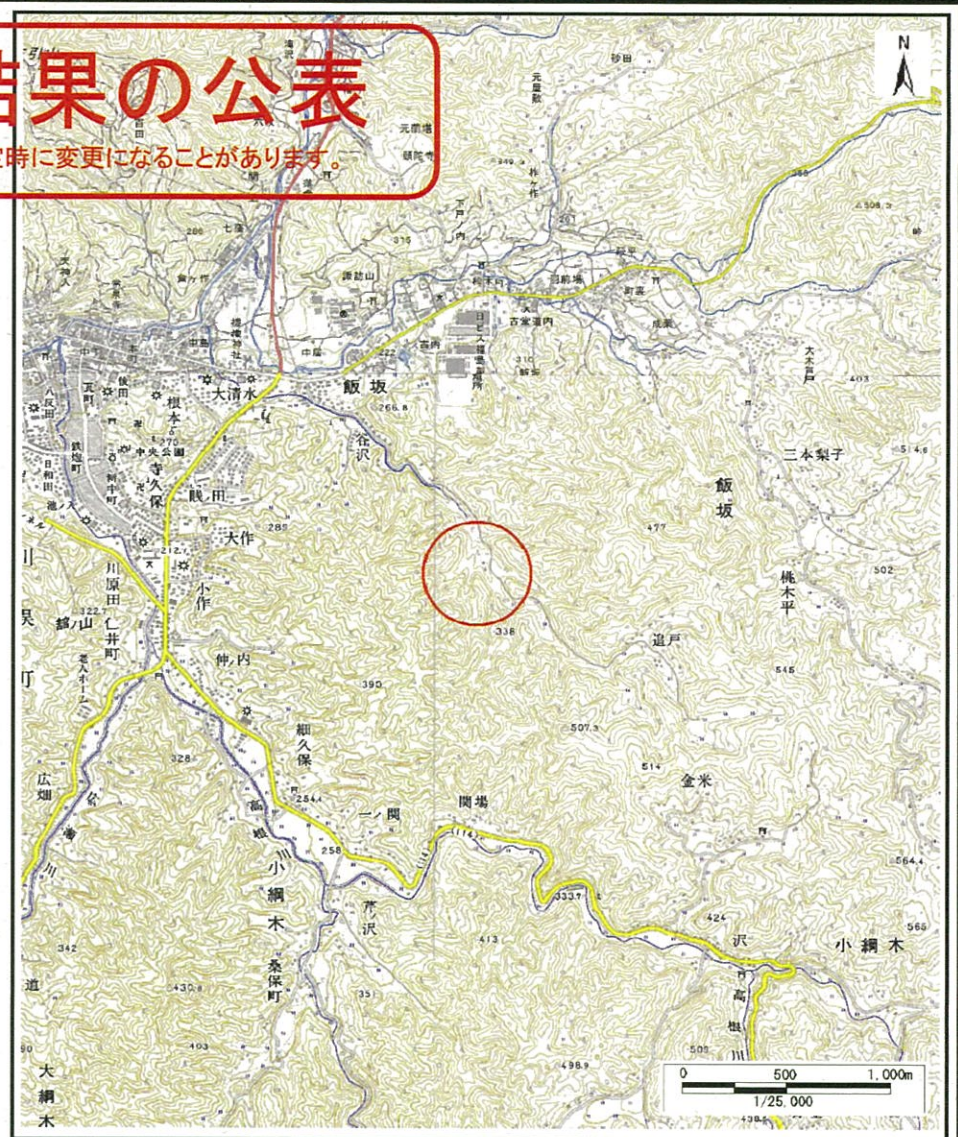


基礎調査結果の公表

※この公表図書は予定図のため、指定時に変更になることがあります。



(1/200,000)



(1/25,000)

様式-1 (土)

土砂災害警戒区域・土砂災害特別警戒区域 位置図

自然現象の種類	土石流
溪流番号	10308B0100
溪流名	小滝沢三号
所在地	伊達郡川俣町飯坂字小滝

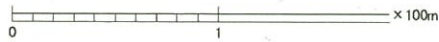
この地図は、国土地理院長の承認を得て、同院発行の電子地形図25000及び電子地形図200000を複製したものである。(承認番号 平28情複、第857号)

基礎調査結果の公表

※この公表図書は予定図のため、指定時に変更になることがあります。



横断測線の区間	力の大きさのうち最大のもの(kN/m ²)	土石流の高さ(m)
①	13.06	0.62



様式-2(土)

土砂災害警戒区域・土砂災害特別警戒区域図

土砂災害警戒区域
(土砂災害防止法施行令第二条の基準に該当する区域)

土砂災害特別警戒区域
(土砂災害防止法施行令第5条の基準に該当する区域)

土砂災害警戒区域
(土砂災害防止法施行令第二条の基準に該当する区域)

土砂災害特別警戒区域
(土砂災害防止法施行令第5条の基準に該当する区域)

上記以外の区域

縮尺

1:2,500

縮尺

自然現象の種類

土石流

告示番号

告示年月日

告示日

公表日

H29.7.7

告示年月日

溪流番号

溪流名

所在地

10308B0100

小滝沢三号

伊達郡川俣町飯坂字小滝

所在地