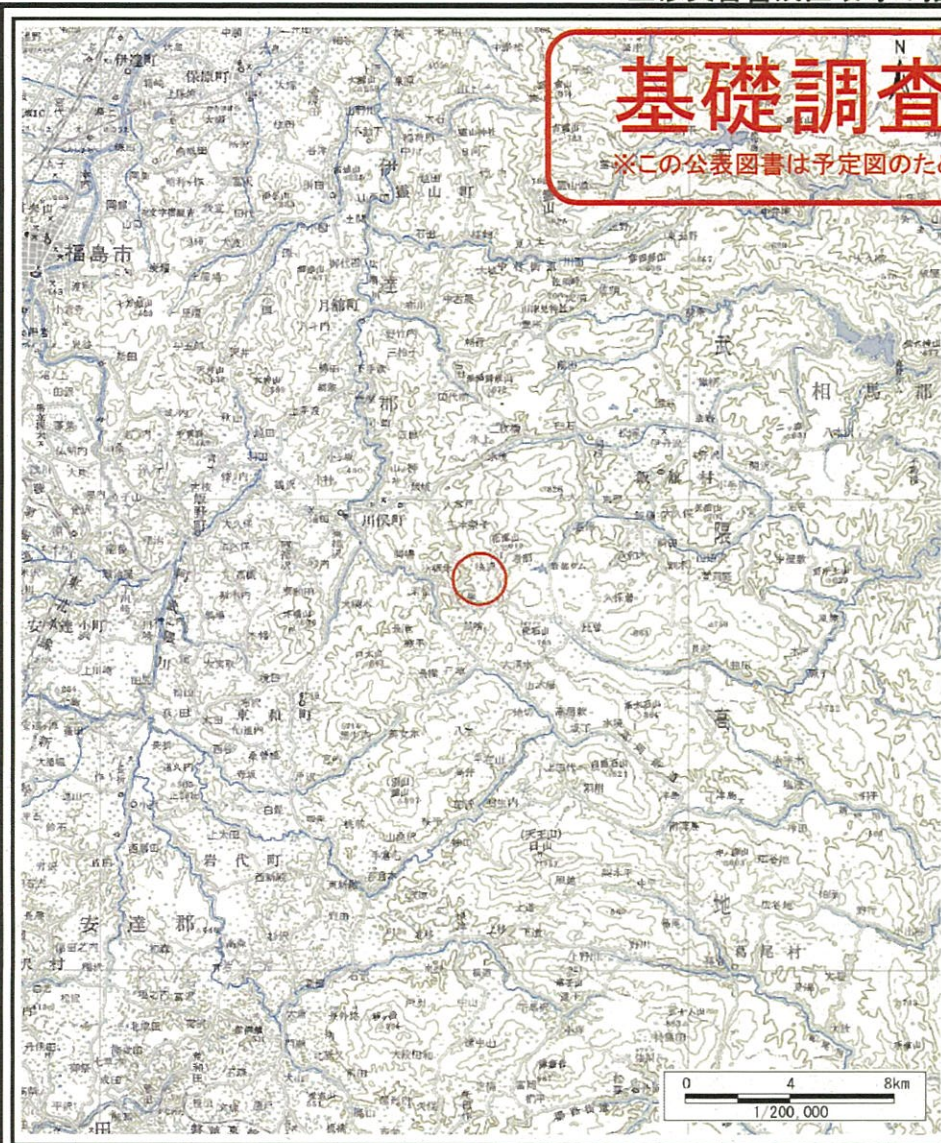
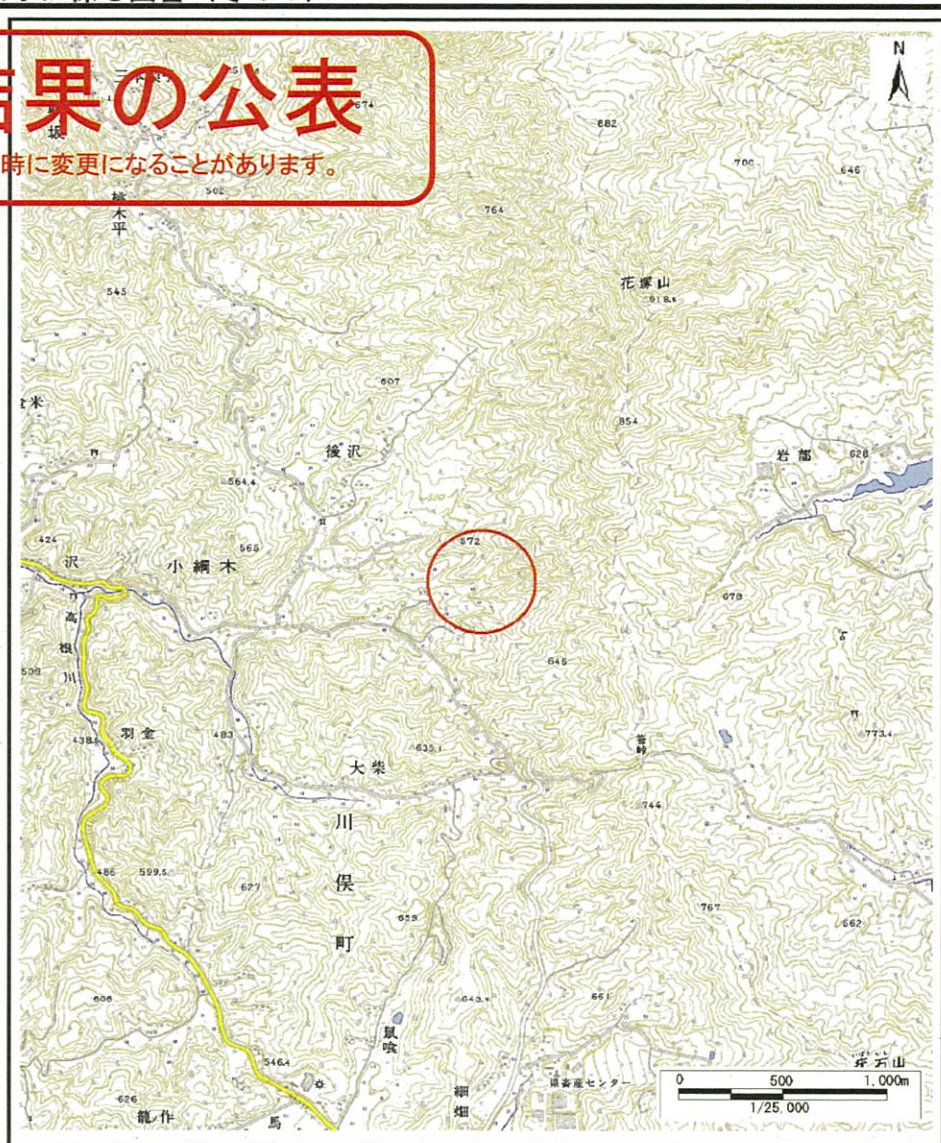


基礎調査結果の公表

※この公表図書は予定図のため、指定時に変更になることがあります。



(1/200,000)



(1/25,000)

様式-1 (土)

土砂災害警戒区域・土砂災害特別警戒区域 位置図

自然現象の種類	土石流
溪流番号	10308B0164
溪流名	上須賀梨子沢
所在地	伊達郡川俣町小綱木字上須賀梨子

この地図は、国土地理院長の承認を得て、同院発行の電子地形図25000及び電子地形図200000を複製したものである。(承認番号 平28情複、第857号)

基礎調査結果の公表

※この公表図書は予定図のため、指定時に変更になることがあります。



横断測線の区間	力の大きさのうち最大のもの(kN/m ²)	土石流の高さ(m)
①	17.62	0.58



様式-2(土)

土石流災害警戒区域・土石流災害特別警戒区域区域図

土石流災害警戒区域
(土石流災害防止法施行令第2条の基準に該当する区域)

土石流災害特別警戒区域
(土石流災害防止法施行令第3条の基準に該当する区域)

縮尺
1:2,500

N

自然現象の種類

告示番号

告示年月日

土石流

公表日

H29.7.7

溪流番号

溪流名

所在地

10308B0164

上須賀梨子沢

伊達郡川俣町小綱木字上須賀梨子