

災害公営住宅(帰還者向け)の進捗状況(平成29年6月30日時点)

建築住宅課

	事業主体	団地名又は地区名等	計画戸数	構造				現在の状況	完成予定年度		
				戸建・長屋建		共同住宅					
				木造	非木造	木造	非木造	設計・建設等			
帰還者向けの住宅整備 ※1 災害公営住宅 再生賃貸住宅 子育て世帯の帰還を支援する住宅整備 ※2	飯館村	大谷地団地1期	8	8	8				入居開始	H28	
		大谷地団地2期	8	8	8				建築工事完了	H29	
		桶地内団地	10	10	10				建築設計中	H30	
		計	26	26	26	0	0	0			
	浪江町	幾世橋地区		85	22	22				建築工事完了	H29
					63	63				造成工事中	H29
		請戸地区	26	26	26				建築設計中	未定	
		計	111	111	111	0	0	0			
	富岡町	曲田地区第1期	50	50	50				入居開始	H28	
		曲田地区第2期第1工区	14	14	14				建築工事中	H29	
		曲田地区第2期第2工区	40				40	40	建築工事中	H29	
		栄町地区第2期第3工区	50				50	50	建築工事中	H29	
		計	154	64	64	0	90	0	90		
	檜葉町	寺脇地区	17	17	17				用地確保完了	H29	
		計	17	17	17	0	0	0	0		
	葛尾村	落合地区	11				11	11	入居開始	H28	
		計	11	0	0	0	11	11	0		
		小計①	319	218	218	0	101	11	90		
	再生賃貸住宅	田村市	都路地区	12	12	12				入居開始	H28
			計	12	12	12	0	0	0	0	
		飯館村	深谷地区	15	15	15				造成工事中	H30
計			15	15	15	0	0	0	0		
浪江町		幾世橋地区	80				80	80	建築工事中	H29	
	計	80	0	0	0	80	0	80			
	小計②	107	27	27	0	80	0	80			
子育て世帯の帰還を支援する住宅整備 ※2	福島市	町庭坂第一団地	10	10	10				入居開始	H26	
		町庭坂第二団地	10	10	10				入居開始	H26	
		計	20	20	20	0	0	0	0		
	小計③	20	20	20	0	0	0	0			
	合計①+②+③	446	265	265	0	181	11	170			

※1 対象:避難指示区域の指定を受けた12市町村

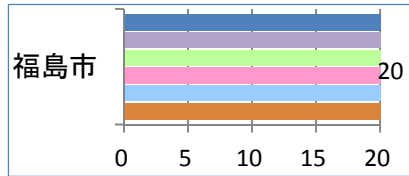
※2 対象:福島県中通り及び浜通り(避難指示区域を除く)の市町村

市町村災害公営住宅(帰還)等整備 進捗状況

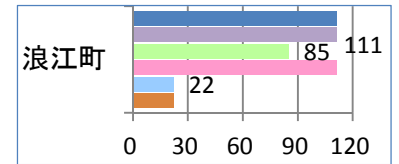
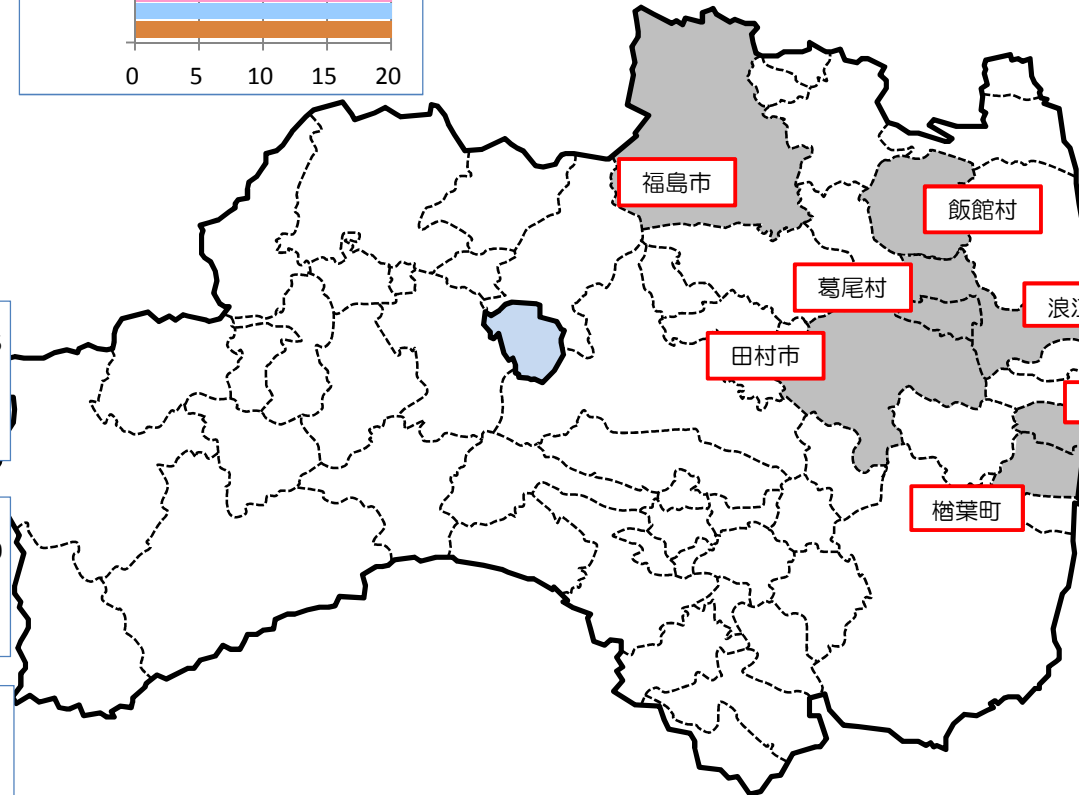
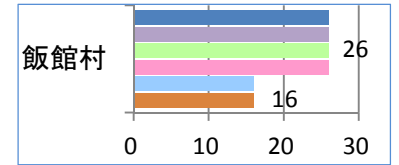
平成29年6月30日版
土木部建築住宅課(住宅整備担当)

【単位:戸】

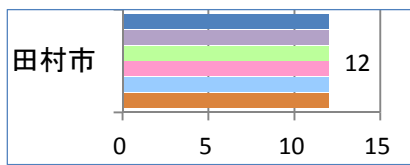
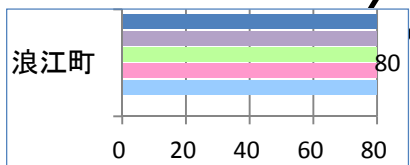
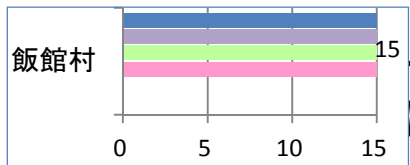
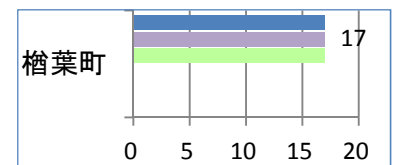
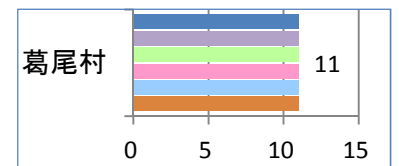
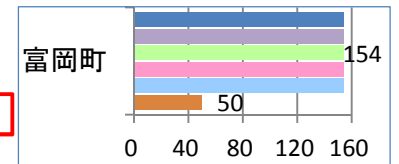
子育て定住賃貸住宅



災害公営住宅



再生賃貸住宅



※平成29年6月30日時点。
今後、整備予定地区等の増加で地区数や戸数が変動する可能性があります。

