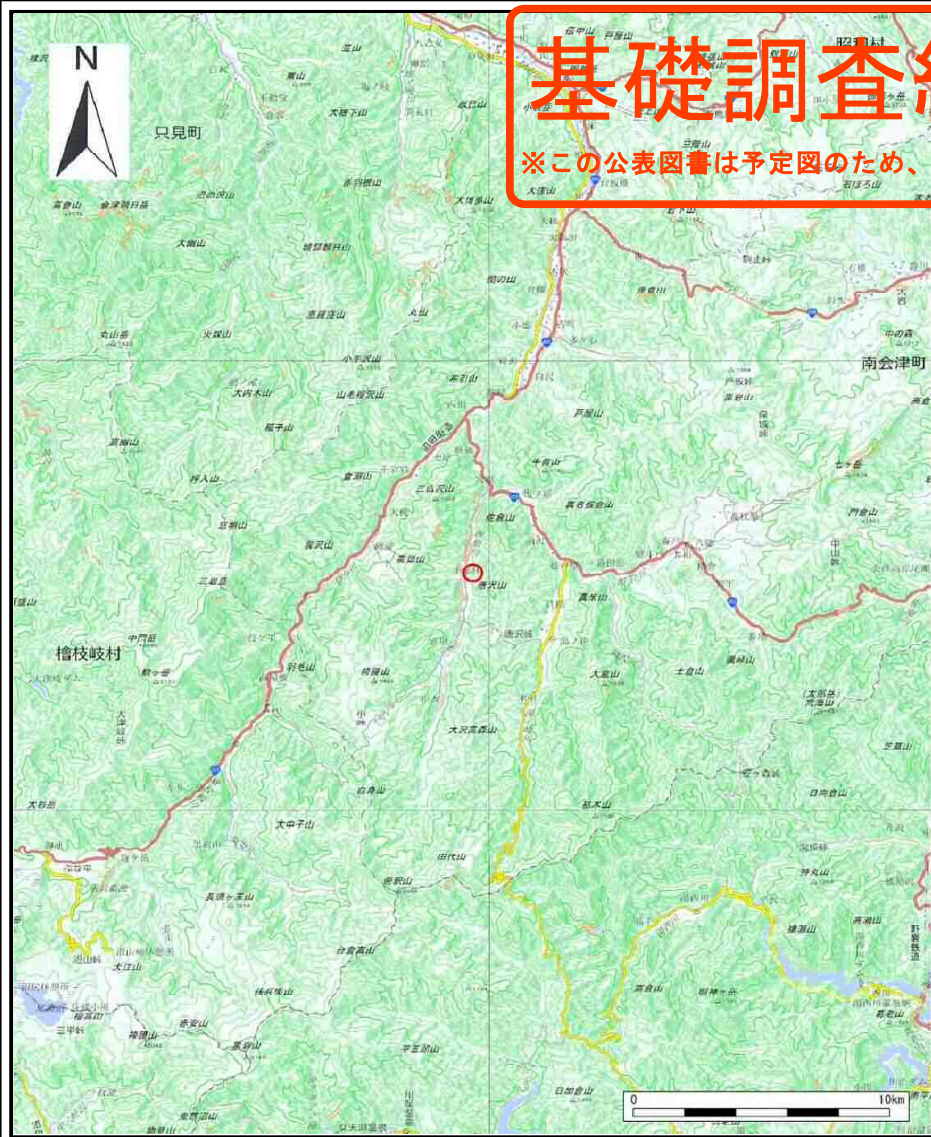
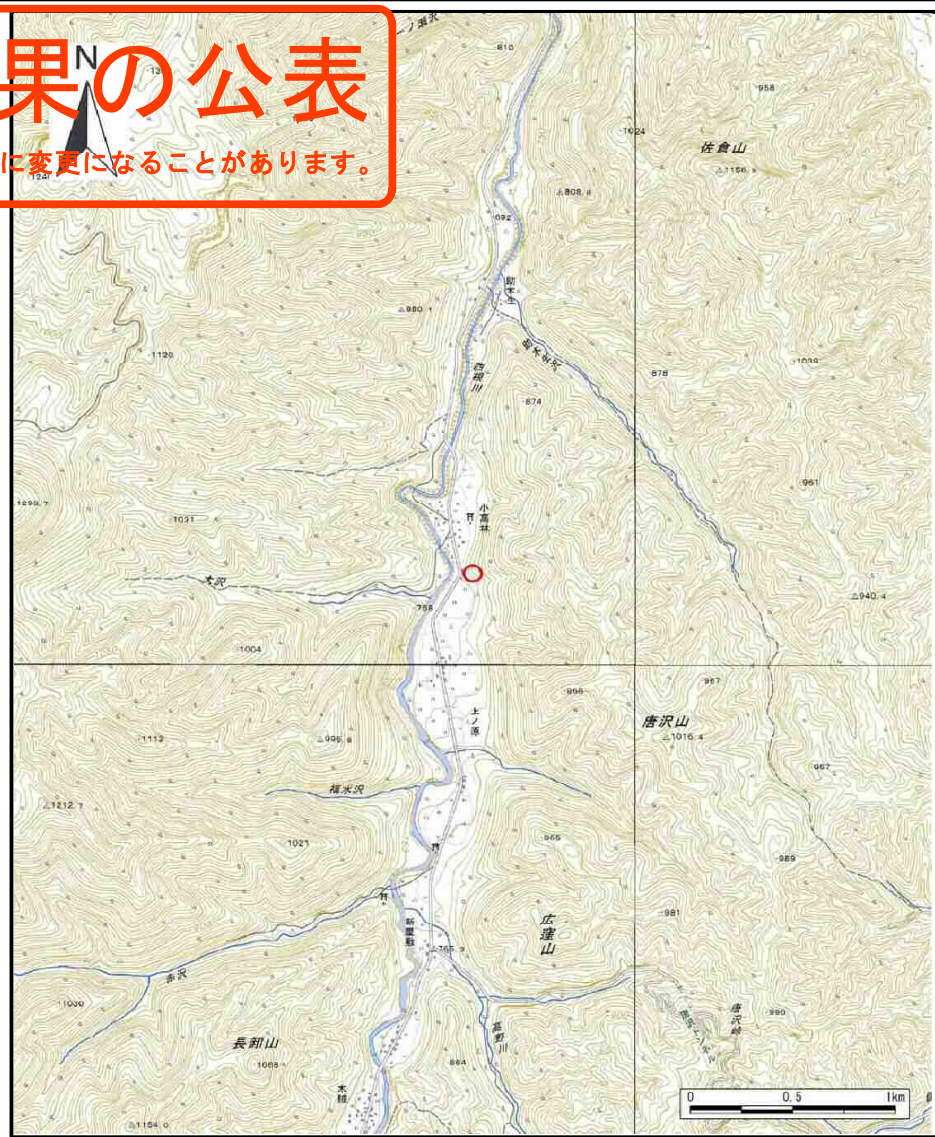


# 基礎調査結果の公表

※この公表図書は予定図のため、指定時に変更になることがあります。



(1/200,000)



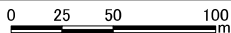
(1/25,000)

様式-1 (急)  
土砂災害警戒区域・土砂災害特別警戒区域 位置図

自然現象の種類	急傾斜地の崩壊
箇所番号	1577
箇所名	小高林
所在地	福島県南会津郡南会津町小高林

# 基礎調査結果の公表

※この公表図書は予定図のため、指定時に変更になることがあります。



図中の数字は横断測線番号を示す

様式-2(急) 土砂災害警戒区域・土砂災害特別警戒区域 区域図(その1)	土砂災害警戒区域 (土砂災害防止法施行令第二条の基準に該当する区域)		土 自然現象 の種類	急傾斜地の崩壊	箇所番号	1577
	土砂災害特別警戒区域 (斜面の崩壊による土石等の衝撃力が100kN/m <sup>2</sup> を超える区域)			縮尺 1:2,500	公示番号	公表年月日
土砂災害防止法施行令第三条の基準に該当する区域	斜面の崩壊による土石等の堆積の高さが3mを超える区域		告示年月日		平成29年9月20日	所在地
上記以外の区域	上記以外の区域					