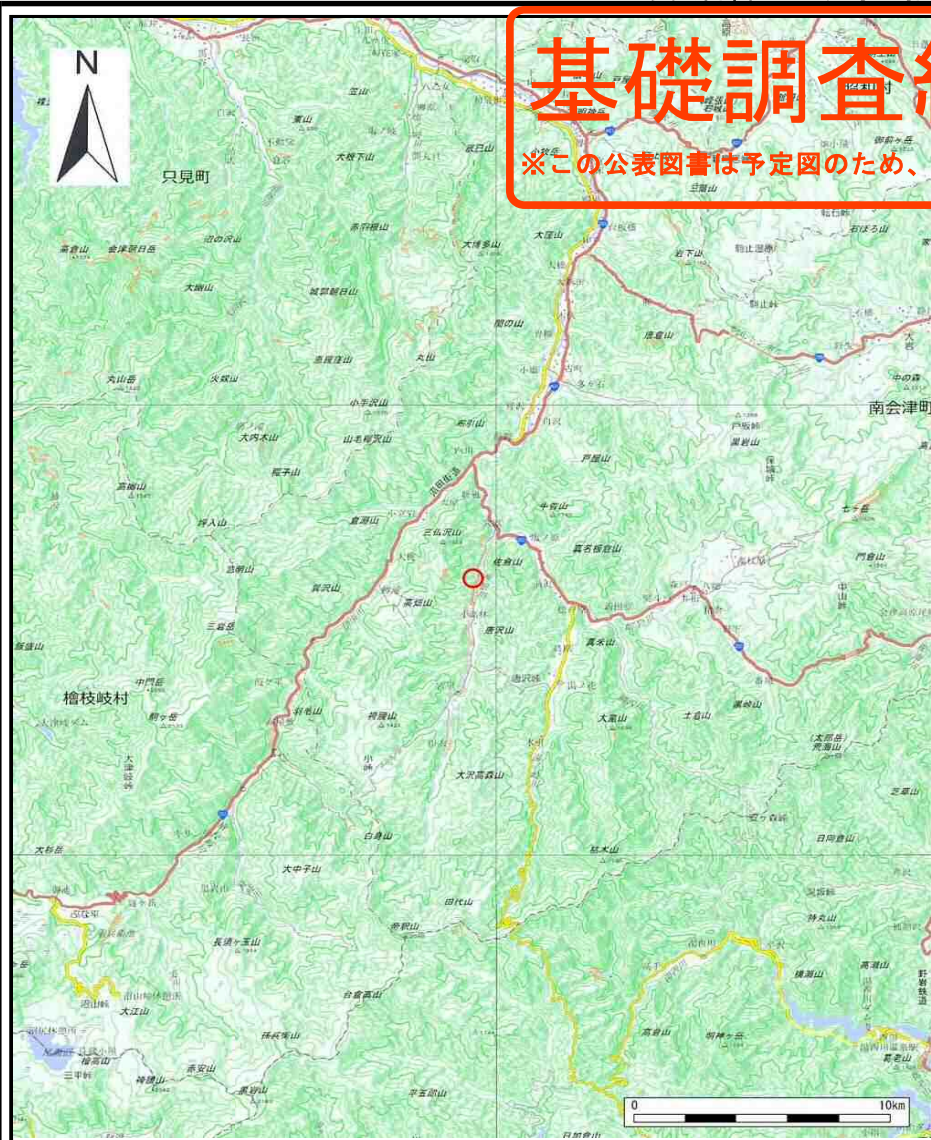


基礎調査結果の公表

※この公表図書は予定図のため、指定時に変更になることがあります。



(1/200,000)



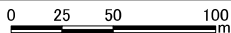
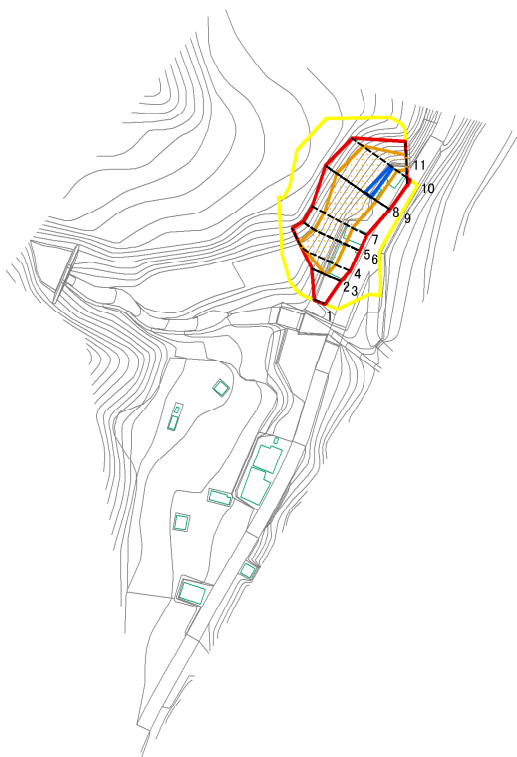
(1/25,000)

様式-1 (急)
土砂災害警戒区域・土砂災害特別警戒区域 位置図

自然現象の種類	急傾斜地の崩壊
箇所番号	1578
箇所名	助木生
所在地	福島県南会津郡南会津町助木生

基礎調査結果の公表

※この公表図書は予定図のため、指定時に変更になることがあります。



図中の数字は横断測線番号を示す

様式-2(急)
土砂災害警戒区域・土砂災害特別警戒区域図(その1)

土砂災害警戒区域 (土砂災害防止法施行令第二条の基準に該当する区域)	
土砂災害特別警戒区域 (斜面の高さによる土石等の衝撃力が100kN/m2を超える区域)	
土砂災害防止法施行令第三条の基準に該当する区域	
上記以外の区域	

N	縮尺
1:2,500	

自然現象の種類	急傾斜地の崩壊
告示番号	公表年月日
	平成29年9月20日

箇所番号	1578
箇所名	助木生
所在地	福島県南会津郡南会津町助木生