

災害公営住宅(帰還者向け)の進捗状況(平成29年9月30日時点)

建築住宅課

| | 事業主体 | 団地名又は地区名等 | 計画戸数 | | | | | | 計 | 完成戸数 | 現在の状況 設計・建設等 | 完成予定年度 | |
|---------------|----------------------|-------------|---------|-----|------|-----|-----|-----|-----|------|-----------------|--------|-----|
| | | | 戸建・長屋建 | | 共同住宅 | | 計 | | | | | | |
| | | | 木造 | 非木造 | 木造 | 非木造 | | | | | | | |
| 帰還者向けの住宅整備 ※1 | 飯館村 | 大谷地団地1期 | 8 | 8 | | | | | 8 | 8 | 入居開始 | H28 | |
| | | 大谷地団地2期 | 8 | 8 | | | | | 8 | 8 | 入居開始 | H29 | |
| | | 桶地内団地 | 10 | 10 | | | | | 10 | 0 | 建築設計中 | H30 | |
| | | 計 | 26 | 26 | 0 | 0 | 0 | 0 | 26 | 16 | | | |
| | 浪江町 | 幾世橋地区 | | 22 | 22 | | | | | | 22 | 入居開始 | H29 |
| | | | | 63 | 63 | | | | | | 0 | 建築工事中 | H29 |
| | | 請戸地区 | 26 | 26 | | | | | 26 | 0 | 建築設計中 | 未定 | |
| | | 計 | 111 | 111 | 0 | 0 | 0 | 0 | 111 | 22 | | | |
| | 富岡町 | 曲田地区第1期 | 50 | 50 | | | | | 50 | 50 | 入居開始 | H28 | |
| | | 曲田地区第2期第1工区 | 14 | 14 | | | | | 14 | 14 | 入居開始 | H29 | |
| | | 曲田地区第2期第2工区 | | | | | 40 | 40 | 40 | 40 | 入居開始 | H29 | |
| | | 栄町地区第2期第3工区 | | | | | 50 | 50 | 50 | 0 | 建築工事中 | H29 | |
| | | 計 | 64 | 64 | 0 | 90 | 0 | 90 | 154 | 104 | | | |
| | 檜葉町 | 寺脇地区 | 17 | 17 | | | | | 17 | 0 | 造成工事中 | H29 | |
| | | 計 | 17 | 17 | 0 | 0 | 0 | 0 | 17 | 0 | | | |
| | 葛尾村 | 落合地区 | | | | | 11 | 11 | 11 | 11 | 入居開始 | H28 | |
| | | 計 | 0 | 0 | 0 | 11 | 11 | 0 | 11 | 11 | | | |
| | | 小計① | 218 | 218 | 0 | 101 | 11 | 90 | 319 | 153 | | | |
| | 再生賃貸住宅 | 田村市 | 都路地区 | 12 | 12 | | | | | 12 | 12 | 入居開始 | H28 |
| | | | 計 | 12 | 12 | 0 | 0 | 0 | 0 | 12 | 12 | | |
| | | 飯館村 | 深谷地区 | 15 | 15 | | | | | 15 | 0 | 造成工事中 | H30 |
| | | | 計 | 15 | 15 | 0 | 0 | 0 | 0 | 15 | 0 | | |
| | | 浪江町 | 幾世橋地区 | | | | | 80 | 80 | 80 | 80 | 入居開始 | H29 |
| | | | 計 | 0 | 0 | 0 | 80 | 0 | 80 | 80 | 80 | | |
| | | 小計② | 27 | 27 | 0 | 80 | 0 | 80 | 107 | 92 | | | |
| | 子育て世帯の帰還を支援する住宅整備 ※2 | 福島市 | 町庭坂第一団地 | 10 | 10 | | | | | 10 | 10 | 入居開始 | H26 |
| 町庭坂第二団地 | | | 10 | 10 | | | | | 10 | 10 | 入居開始 | H26 | |
| 計 | | | 20 | 20 | 0 | 0 | 0 | 0 | 20 | 20 | | | |
| | 小計③ | 20 | 20 | 0 | 0 | 0 | 0 | 20 | 20 | | | | |
| | 合計①+②+③ | 265 | 265 | 0 | 181 | 11 | 170 | 446 | 265 | | | | |

※1 対象:避難指示区域の指定を受けた12市町村

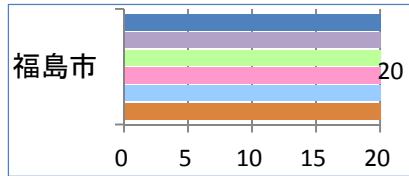
※2 対象:福島県中通り及び浜通り(避難指示区域を除く)の市町村

市町村災害公営住宅(帰還)等整備 進捗状況

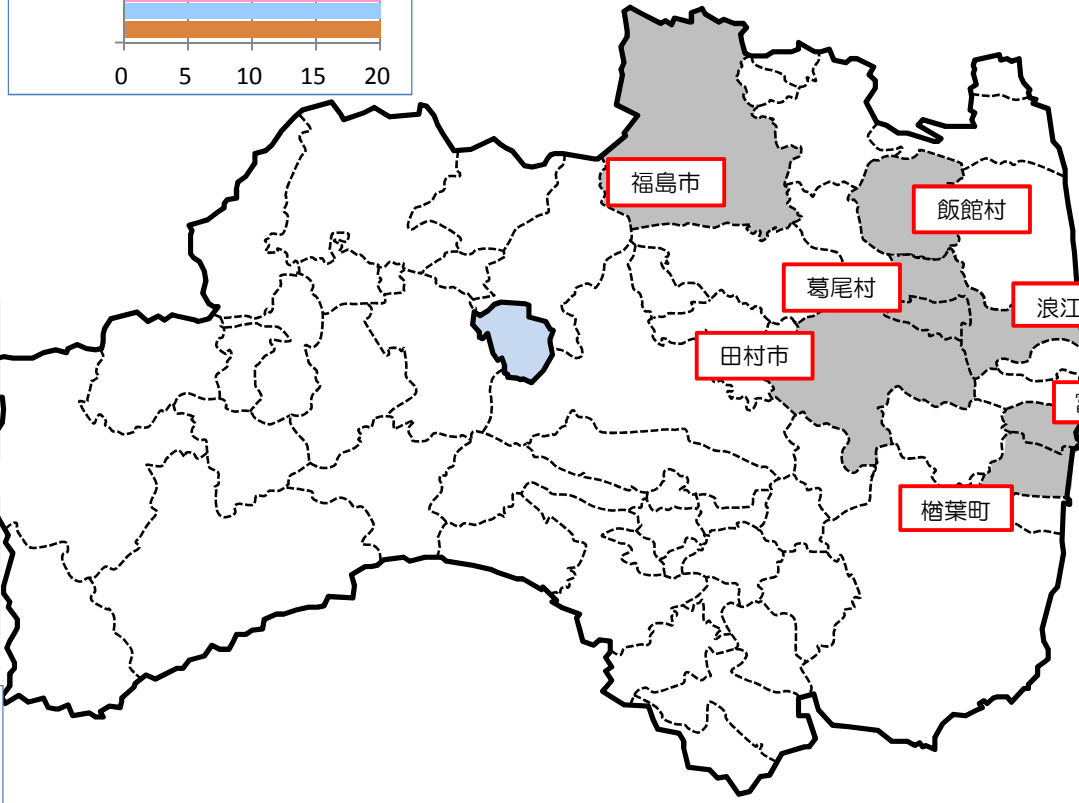
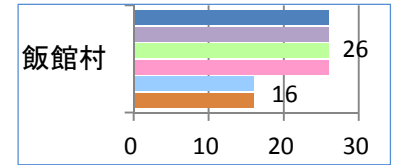
平成29年9月30日版
土木部建築住宅課(住宅整備担当)

【単位:戸】

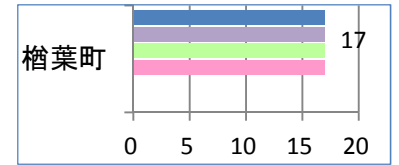
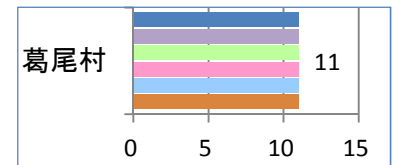
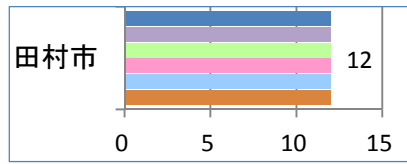
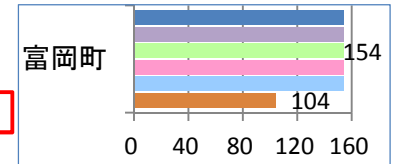
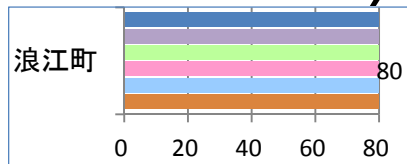
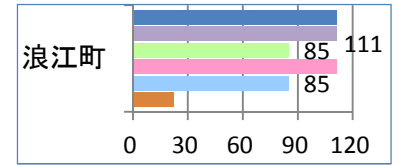
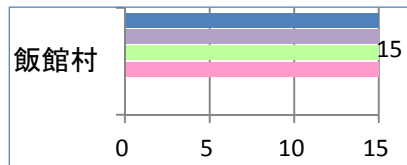
子育て定住賃貸住宅



災害公営住宅



再生賃貸住宅



※平成29年9月30日時点。
今後、整備予定地区等の増加で地区数や戸数が変動する可能性があります。

