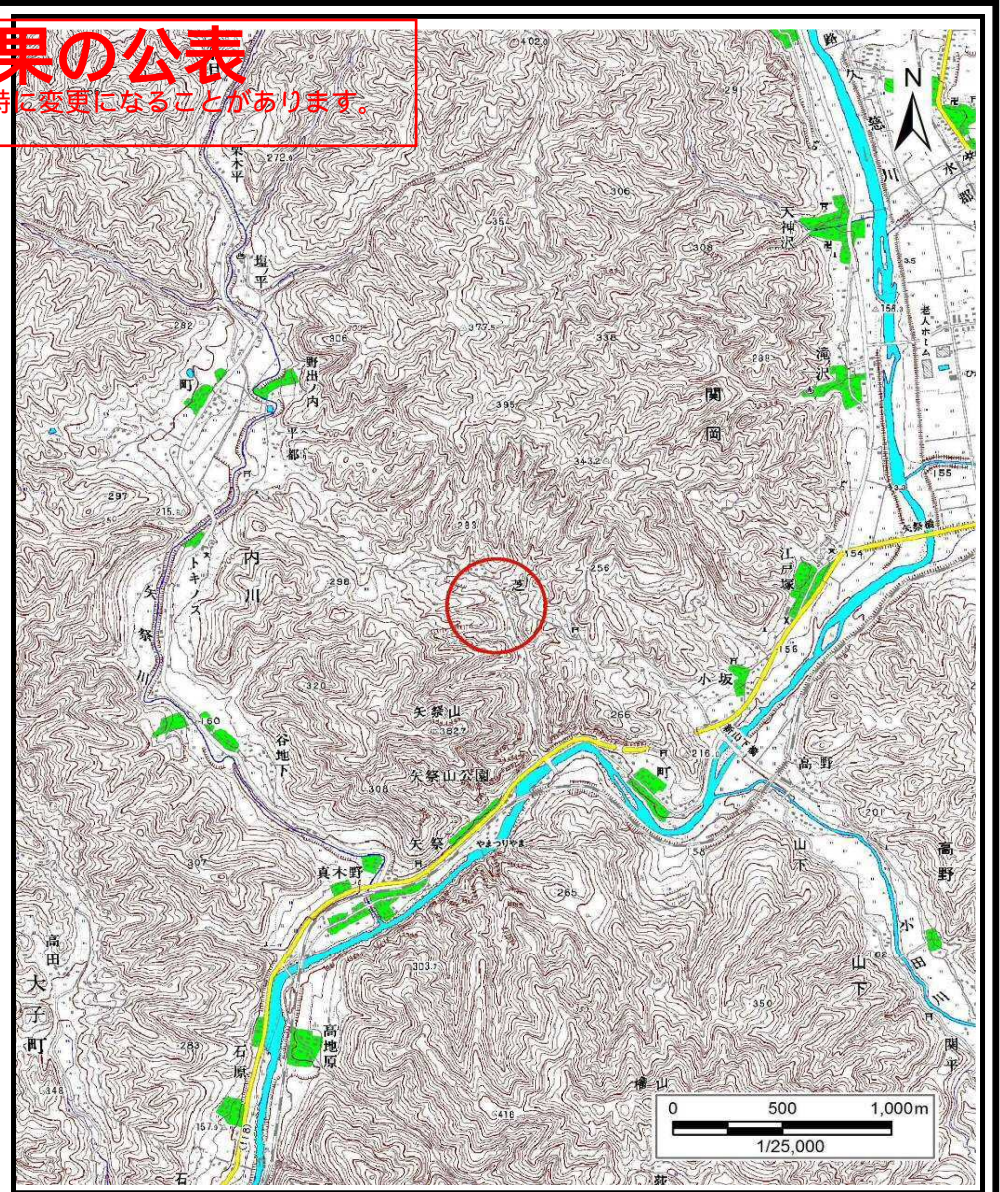
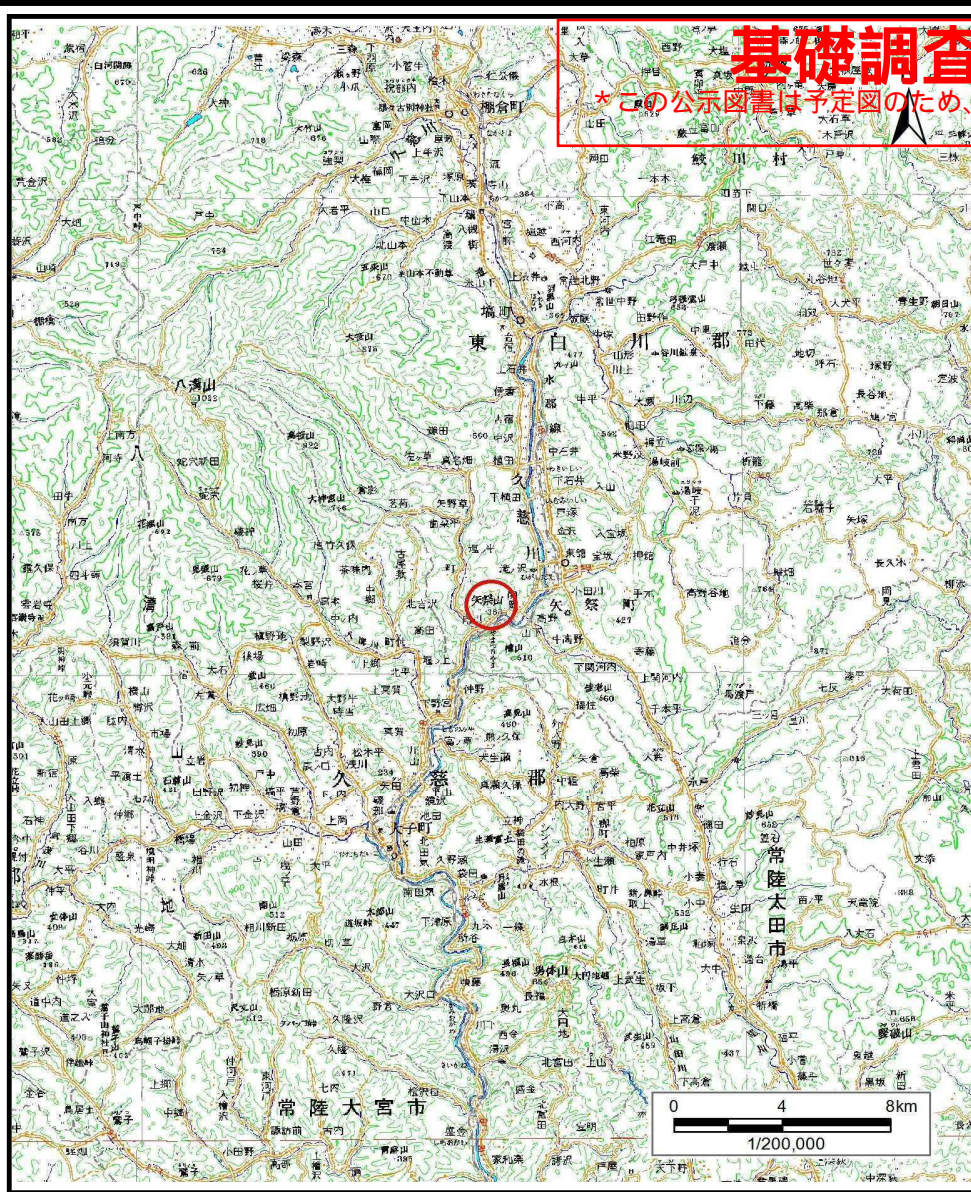


基礎調査結果の公表

★この公示図書は予定図のため、指定時に変更になることがあります。



様式-1 (土)
土砂災害警戒区域・土砂災害特別警戒区域 位置図

自然現象の種類	土石流
溪流番号	30482B0072
溪流名	板橋沢
所在地	福島県東白川郡矢祭町大字関岡字板橋

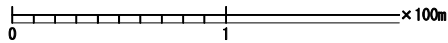
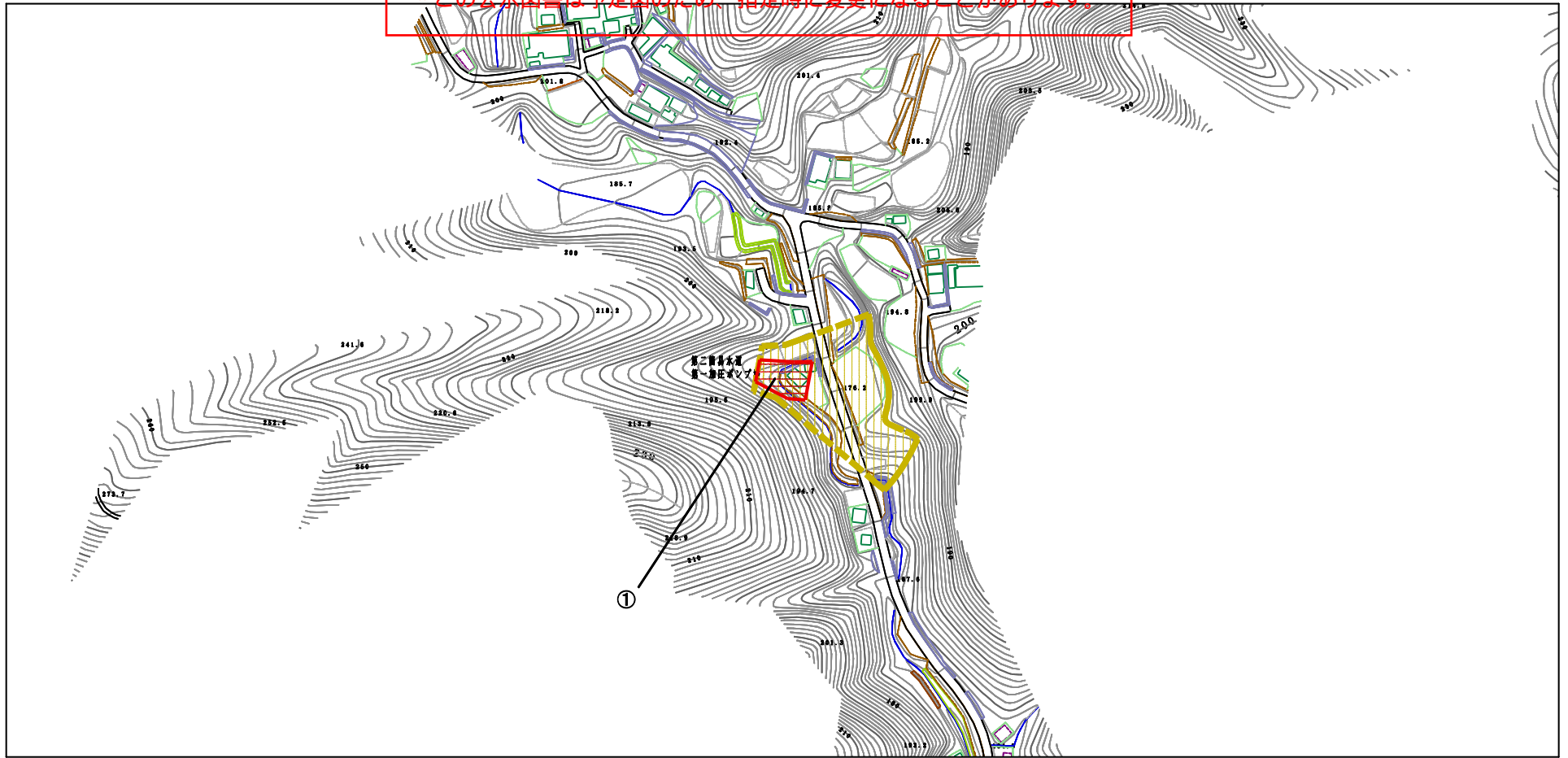
この地図は、国土地理院長の承認を得て、同院発行の数値地図200000（地図画像）及び電子地形図25000を複製したものである。（承認番号 平28情複、第1306号）

公表年月日
平成29年11月20日

土砂災害警戒区域等の指定の公示に係る図書（その2）

基礎調査結果の公表

*この公示図書は予定図のため、指定時に変更になることがあります。



横断測線の区間	力の大きさのうち最大のもの (kN/m ²)	土石流の高さ (m)
①	18.50	0.55

様式-2 (土) 土砂災害警戒区域・土砂災害特別警戒区域 区域図	土砂災害防止法施行令第二条の基準に該当する区域		自然現象 の種類 土石流	溪流番号	30482B0072		
	土砂災害防止法施行令第三条の基準に該当する区域			告示番号	公表年月日	溪流名	板橋沢
	それ以外の区域			告示年月日	平成29年11月20日	所在地	福島県東白川郡矢祭町 大字関岡字板橋

縮尺
1:2,500