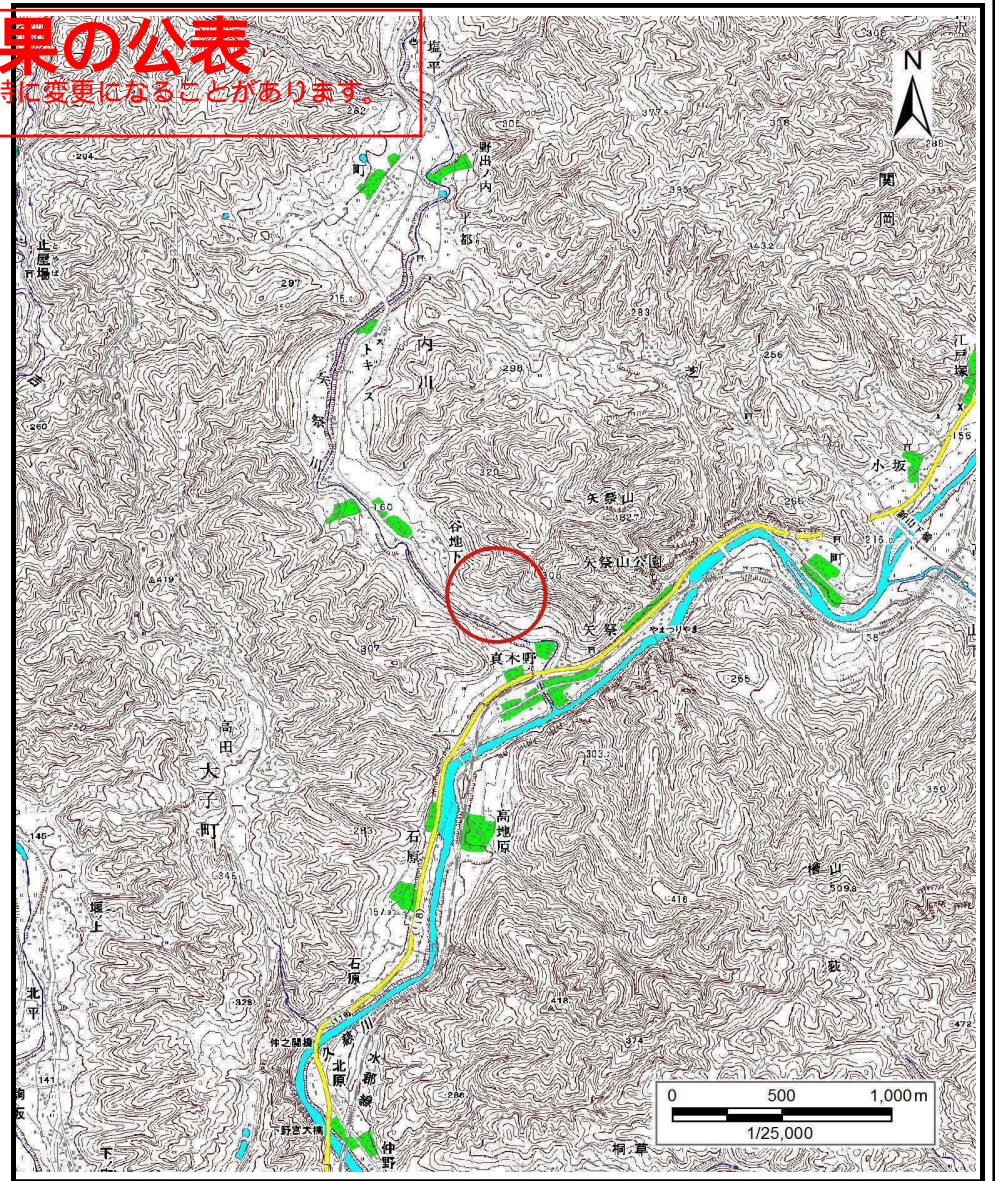
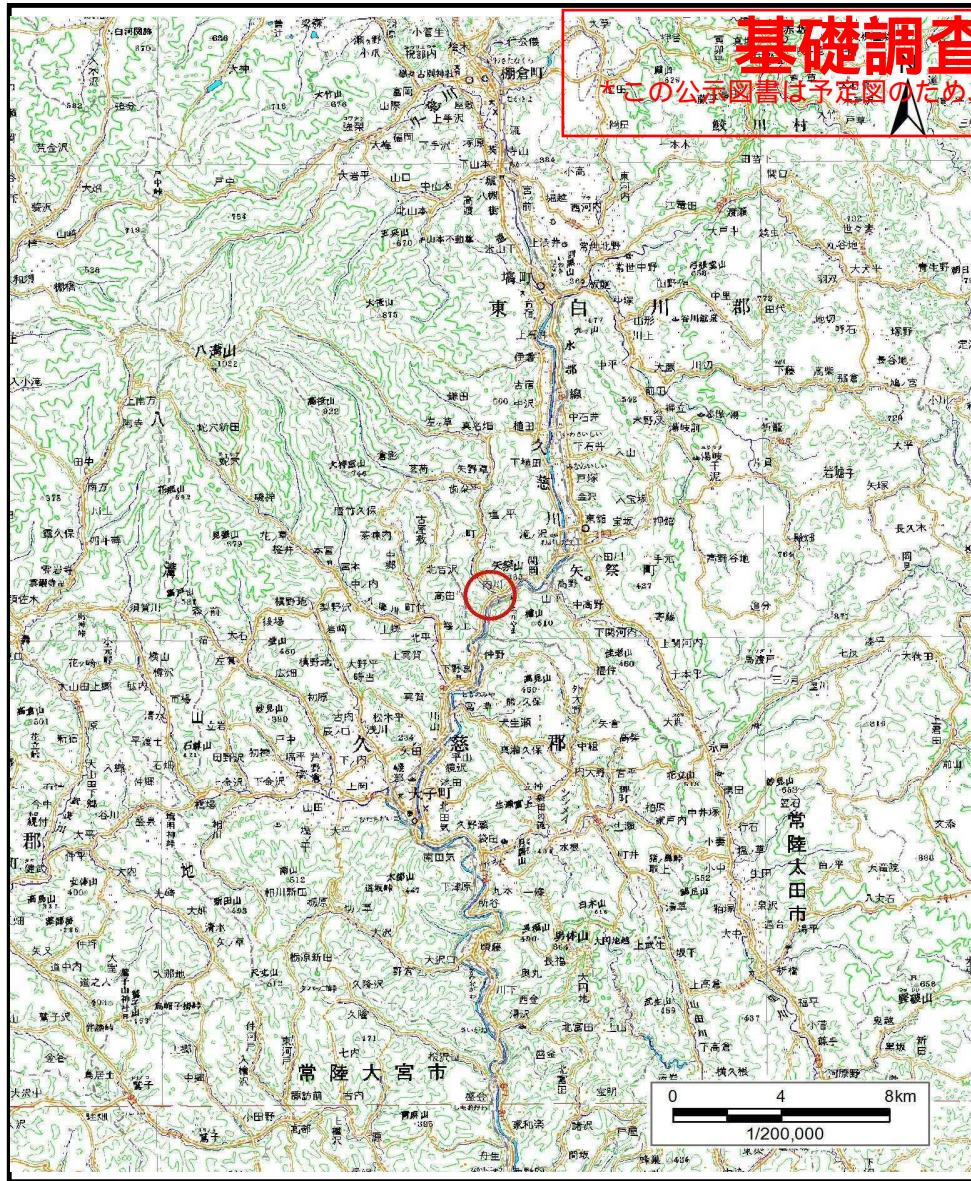


# 基礎調査結果の公表

※この公示図書は予定図のため、指定時に変更になることがあります。



様式－1（土）  
土砂災害警戒区域・土砂災害特別警戒区域 位置図

|         |                   |
|---------|-------------------|
| 自然現象の種類 | 土石流               |
| 溪流番号    | 30482B0005        |
| 溪流名     | 古内沢               |
| 所在地     | 福島県東白川郡矢祭町大字内川字古内 |

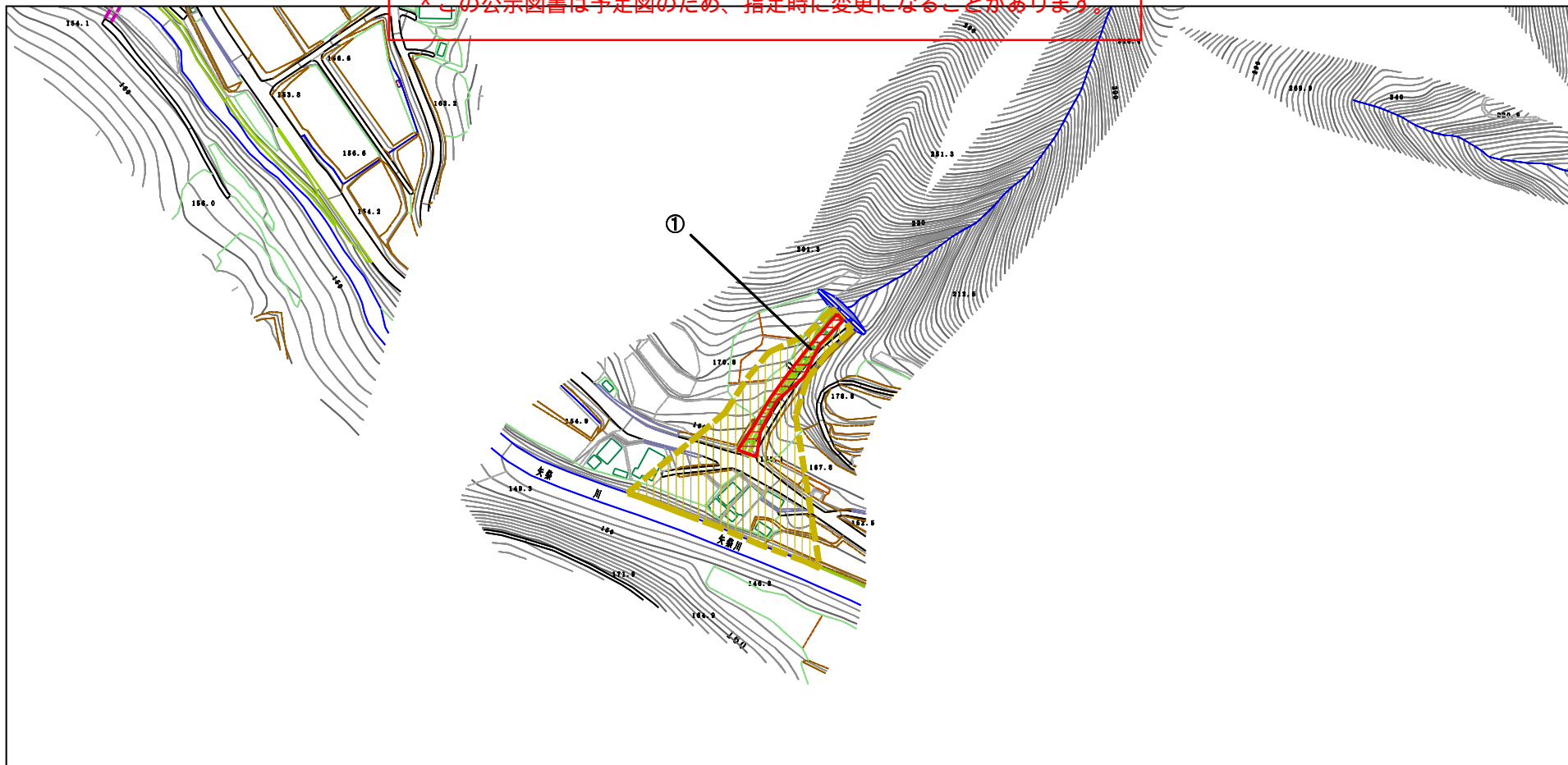
この地図は、国土地理院長の承認を得て、同院発行の数値地図200000（地図画像）及び電子地形図25000を複製したものである。（承認番号 平28情複、第1306号）

公表年月日  
平成29年11月20日



# 基礎調査結果の公表

\*この公示図書は予定図のため、指定時に変更になることがあります。



0 1 ×100m

| 横断測線の区間 | 力の大きさのうち最大のもの (kN/m <sup>2</sup> ) | 土石流の高さ (m) |
|---------|------------------------------------|------------|
| ①       | 49.52                              | 0.66       |

様式-2 (土)

土砂災害警戒区域・土砂災害特別警戒区域  
区域図

土砂災害防止法施行令第二条の基準に該当する区域

土石流の高さが1mを超える場合、土石等の  
移動による力が500kN/m<sup>2</sup>を超える区域  
土砂災害防止  
法施行令第三  
条の基準に  
該当する区域  
それ以外の区域



縮尺  
1:2,500

自然現象  
の種類

告示番号

告示年月日

土石流

公表年月日

平成29年11月20日

溪流番号

溪流名

所在地

30482B0005

古内沢

福島県東白川郡矢祭町  
大字内川宇古内