

【環境創造措置の地区事例】

＜環境配慮水路＞ 石積み水路

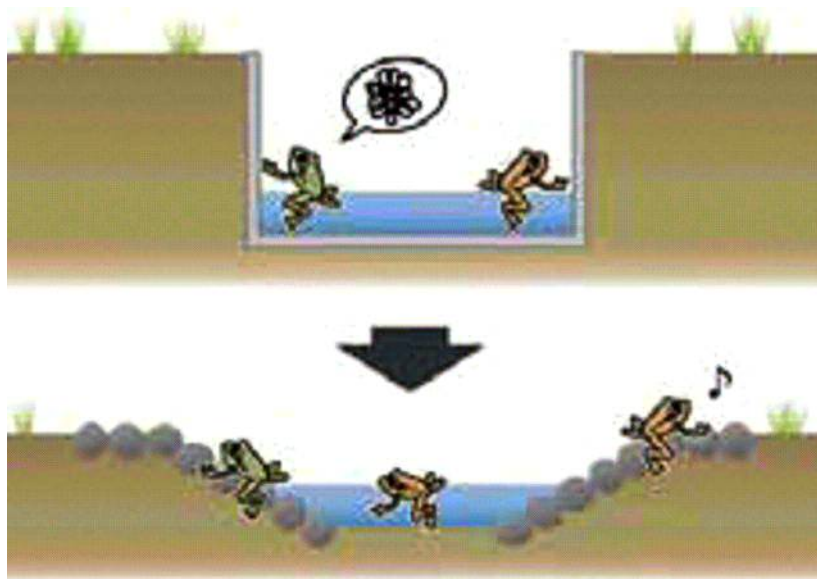


図1 緩傾斜にしてカエル類の移動を確保

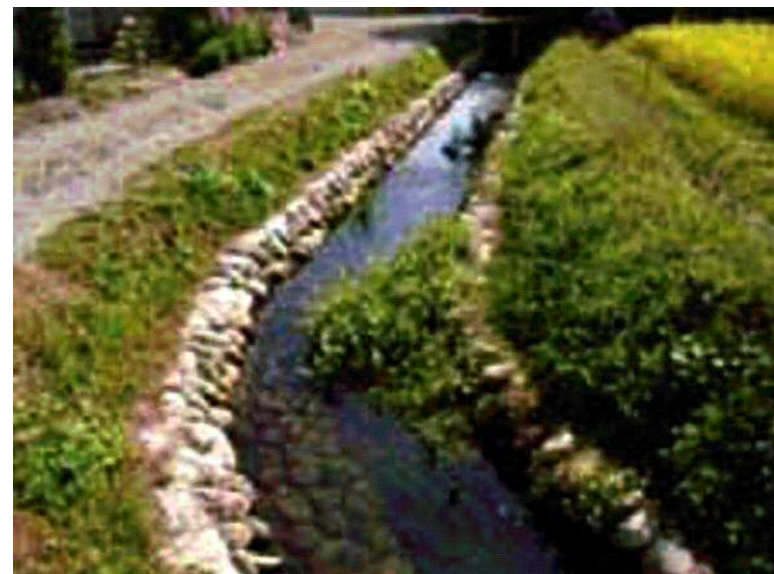
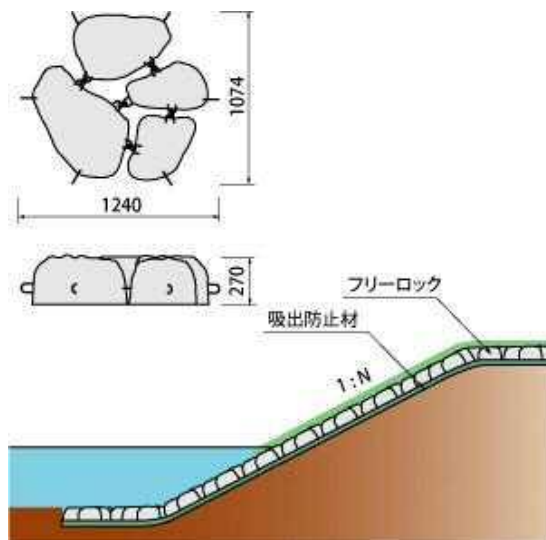


図2 石積み水路イメージ



参考例：覆土連節ブロック

自然石を用いて、隙間を生物の隠れ場や生息空間とした護岸。

地上部も空隙に土砂が堆積し、草が生えることで、より多様な生息・生育環境が確保できる。

自然石が利用できない場合も、擬石を用いた同様の施工が可能。