

施設見学モデルコース

1. 管理所周辺コース(所要時間:30分未満)

こちらのコースはダム上流部左岸側を見学するもので、管理所周辺の移動のみになります。他コースのような階段の昇降はありません。

①ダム管理所



徒歩5分

②ダムサイト(左岸)



徒歩5分

③取水塔



こちらのコースから見える風景



貯水池(会津美里湖)



記念碑



右岸から堤体を望む



下流に位置する
宮川防災ダム

2. 監査廊往復コース(所要時間:30分~60分)

こちらのコースはダム上下流部左岸側を見学するものです。「1. 管理所周辺コース」に加え監査廊*を移動し、放流設備、発電設備を見学することができます。監査廊の移動は往復約400段の階段の昇降が必要となります。

①ダム管理所



②取水塔



監査廊を移動

徒歩15分

徒歩15分

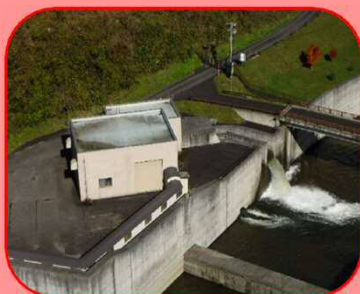
③放流設備



④発電設備



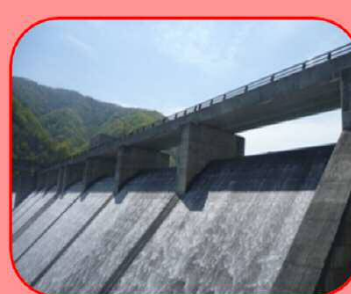
こちらのコースから見える風景



放流・発電所上屋



監査廊



点検階段から堤体を望む



下流から上流側へ
堤体を望む

*監査廊とは、ダム堤体の挙動、漏水など異常の有無を点検するためにダム堤体内部に設置された管理用通路

3. 定期点検体験コース(所要時間:60分以上)

こちらのコースはダム管理のために通常点検しているルートを見学するものです。「2. 監査廊往復コース」に加え、係船設備、ダムサイト右岸側を見学することができます。監査廊の移動は約400段の階段の昇降が必要となります。

①ダム管理所



監査廊を移動

徒歩
15分

②放流施設・発電所



監査廊を移動

徒歩
20分

③係船設備



徒歩
5分

④取水塔



こちらのコースから見える風景



監査廊



貯水池(会津美里湖)



右岸から堤体を望む



はかせくん
(ダムマスコットキャラクター)