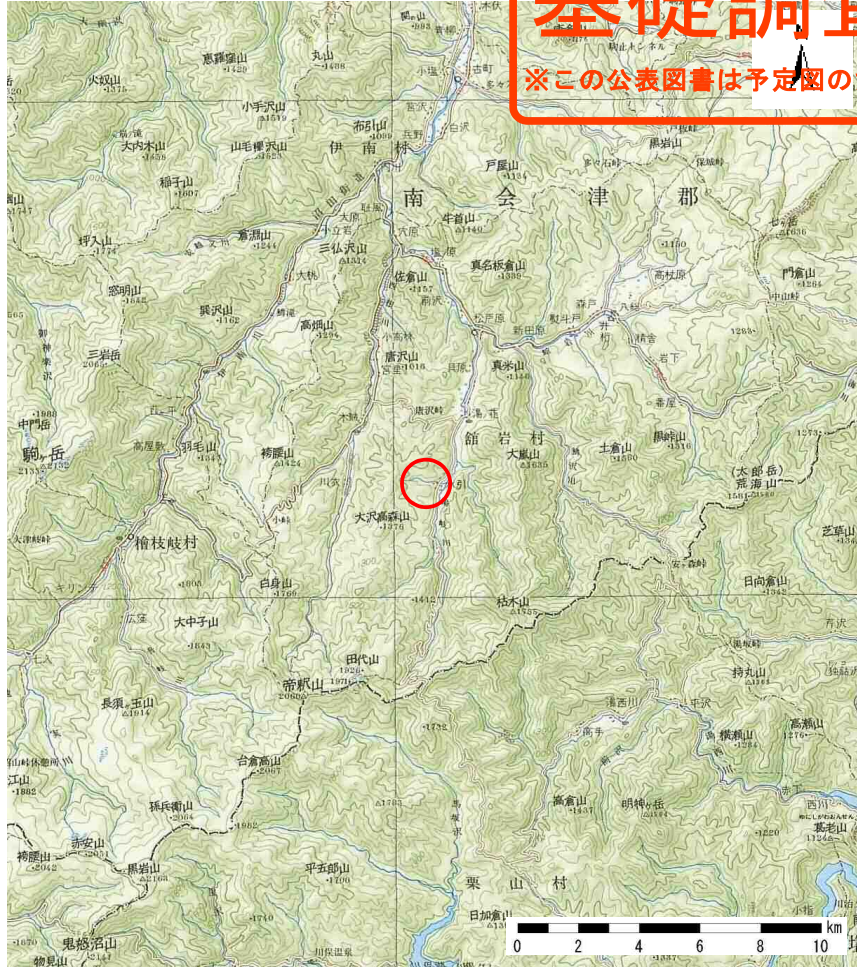
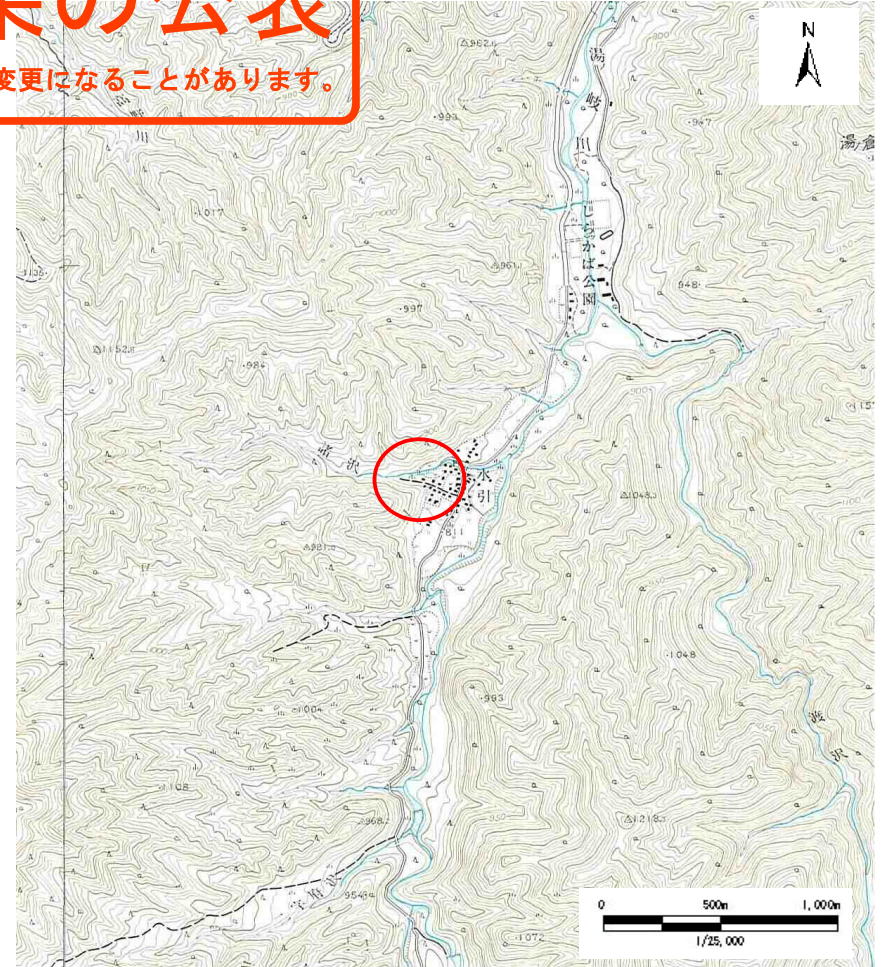


基礎調査結果の公表

※この公表図書は予定図のため、指定時に変更になることがあります。



(1/200,000)



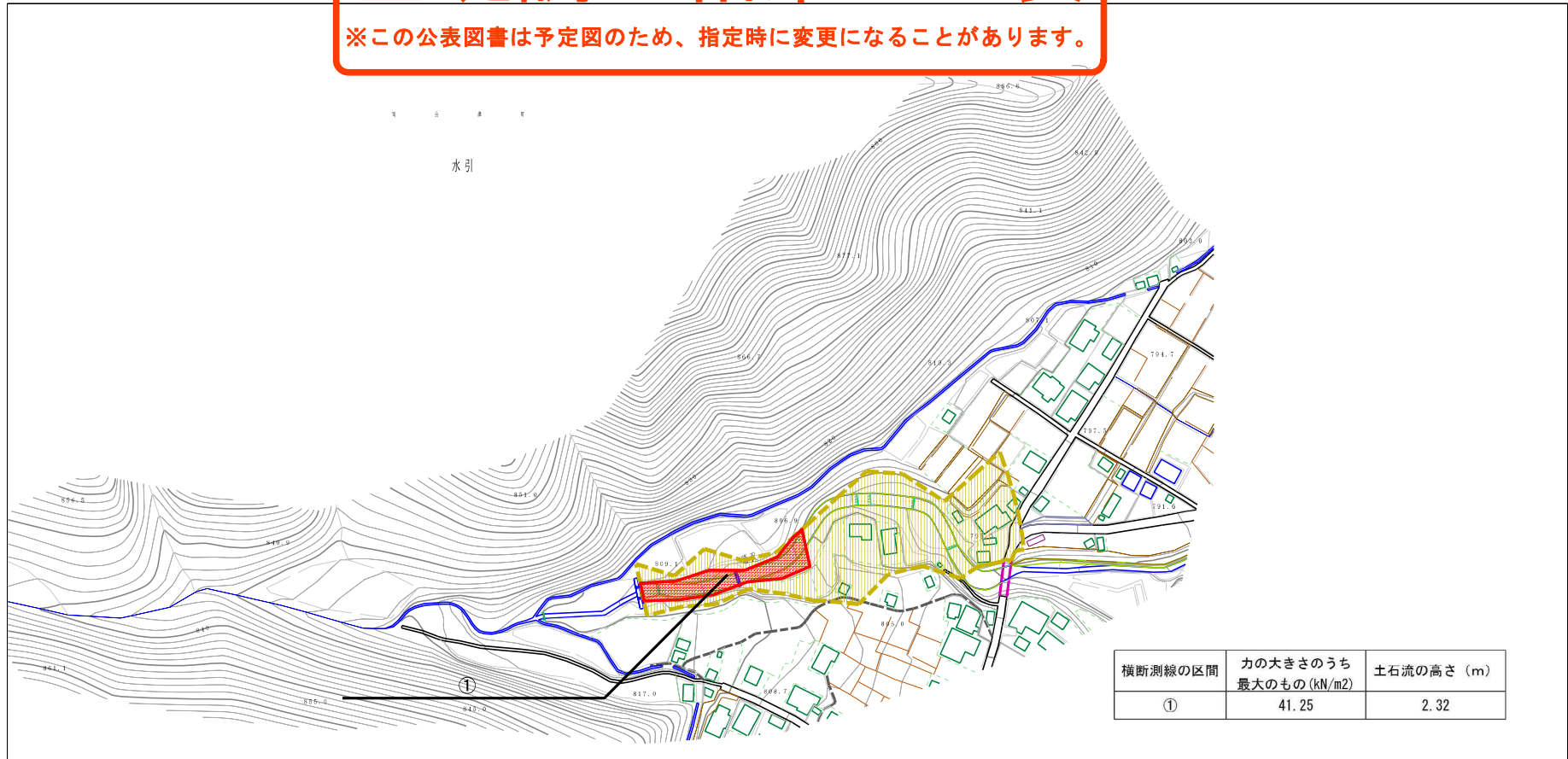
(1/25,000)

様式 - 1 (土)
土砂災害警戒区域・土砂災害特別警戒区域 位置図

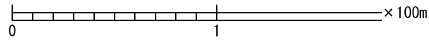
自然現象の種類	土石流
溪流番号	60363B0028
溪流名	水引沢 2号
所在地	福島県南会津郡南会津町水引

基礎調査結果の公表

※この公表図書は予定図のため、指定時に変更になることがあります。



横断測線の区間	力の大きさのうち最大のもの (kN/m ²)	土石流の高さ (m)
①	41.25	2.32



様式-2 (土)

土砂災害警戒区域・土砂災害特別警戒区域
区域図

- 土砂災害防止法施行令第2条の基準に該当する区域
- 土石流の高さが1mを超える場合、土石等の移動による力が50kN/m²を超える区域
- 土砂災害防止法施行令第3条の基準に該当する区域
- 土石流の高さが1mを超える場合、土石等の移動による力が50kN/m²以下の区域
- それ以外の区域



縮尺
1:2,500

自然現象の種類
告示番号
告示年月日

土石流	溪流番号	60363B0028
公表年月日	溪流名	水引沢2号
平成30年4月17日	所在地	福島県南会津郡南会津町水引