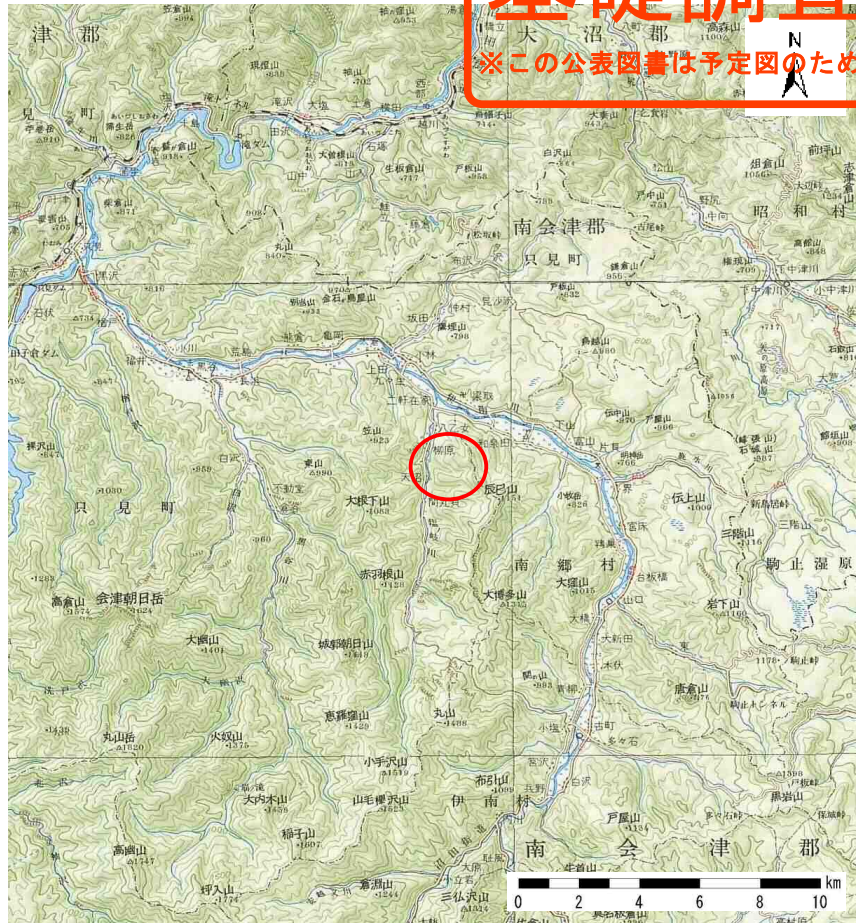
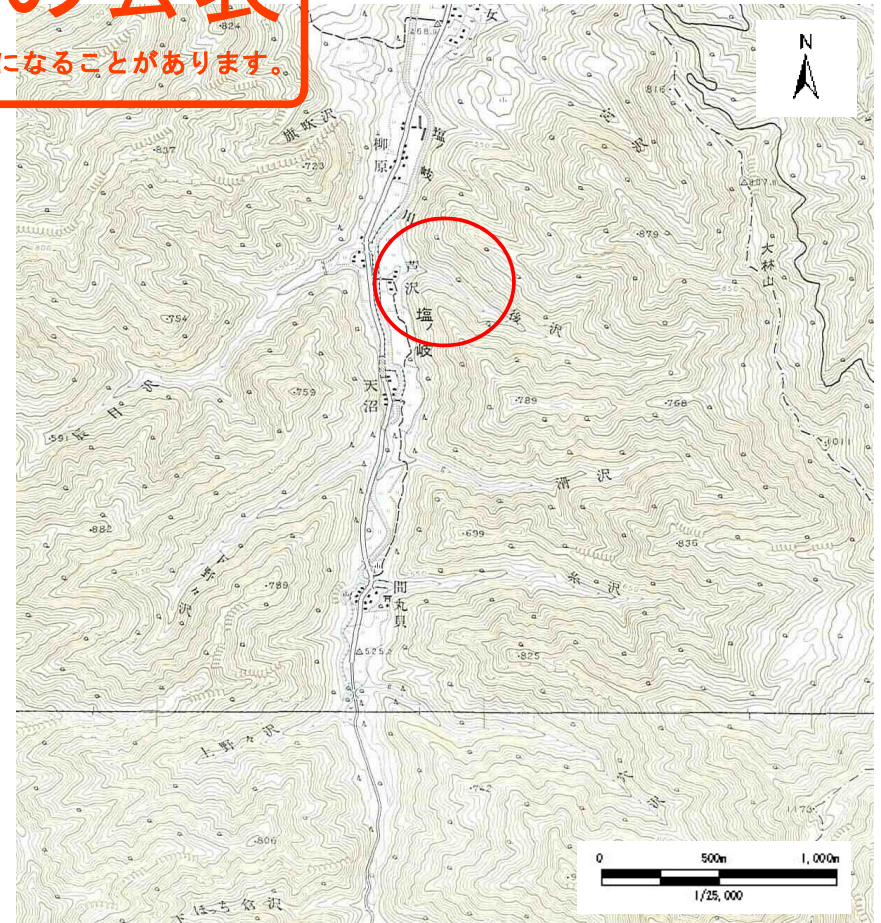


基礎調査結果の公表

※この公表図書は予定図のため、指定時に変更になることがあります。



(1/200,000)



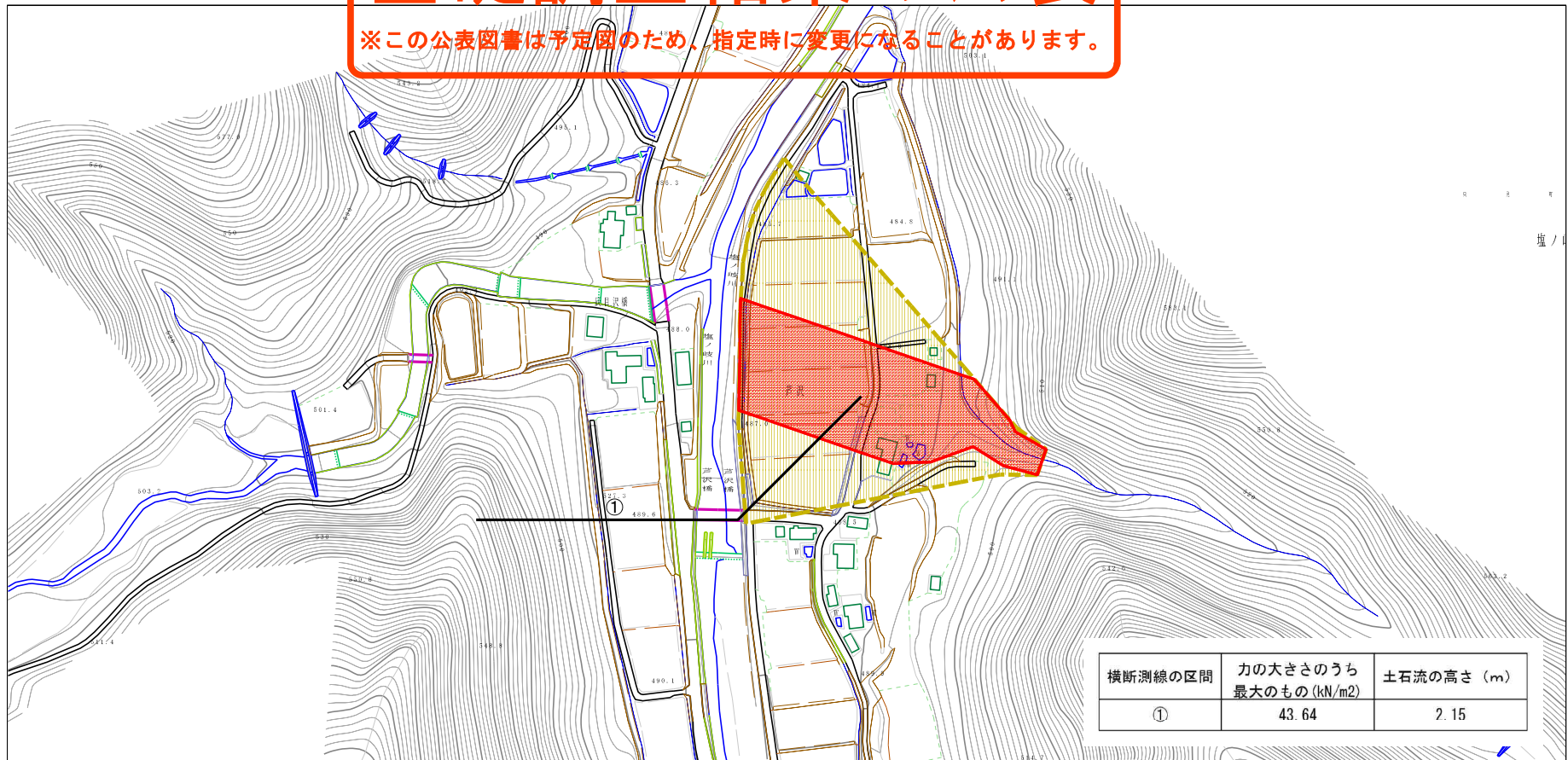
(1/25,000)

様式 - 1 (土)
土砂災害警戒区域・土砂災害特別警戒区域 位置図

自然現象の種類	土石流
溪流番号	60367B0056
溪流名	東芦沢
所在地	福島県南会津郡只見町大字塩ノ岐字東芦沢

基礎調査結果の公表

※この公表図書は予定図のため、指定時に変更になることがあります。



横断測線の区間	力の大きさのうち最大のもの (kN/m ²)	土石流の高さ (m)
①	43.64	2.15

0 1 × 100m

様式-2 (土)

土砂災害警戒区域・土砂災害特別警戒区域
区域図

土砂災害防止法施行令第2条の基準に該当する区域

土石流の高さが1mを超える場合、土石等の移動による力が50kN/m²を超える区域
土砂災害防止法施行令第3条の基準に該当する区域

それ以外の区域



縮尺
1:2,500

自然現象の種類

~~告示番号~~

~~告示年月日~~

土石流

公表年月日

平成30年4月17日

溪流番号

溪流名

所在地

60367B0056

東声沢

福島県南会津郡只見町大字塩ノ坂字東声沢