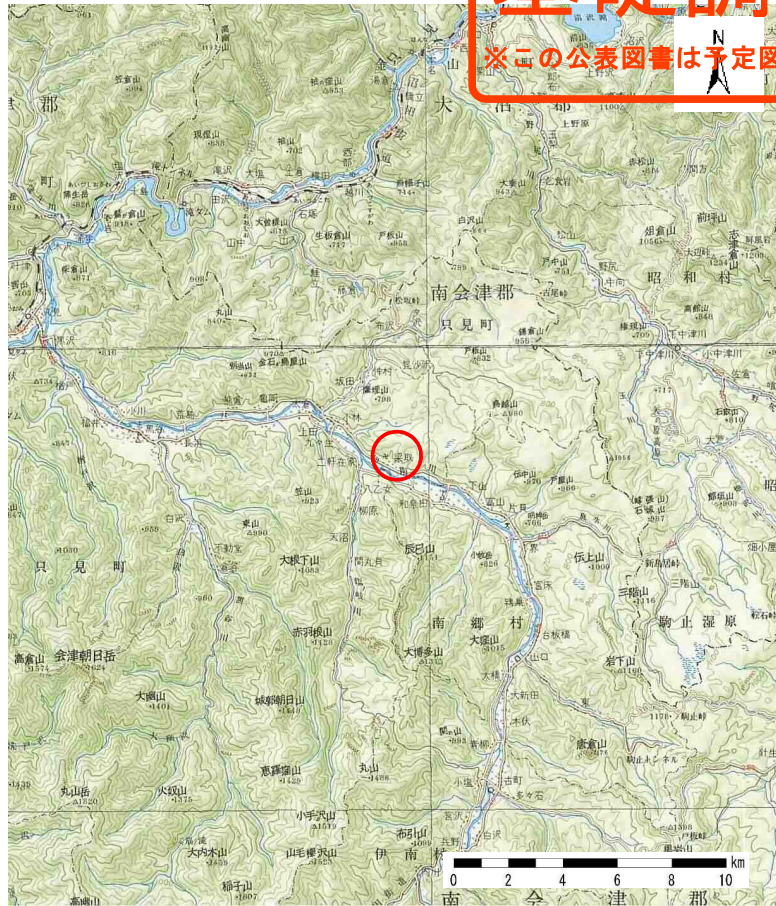
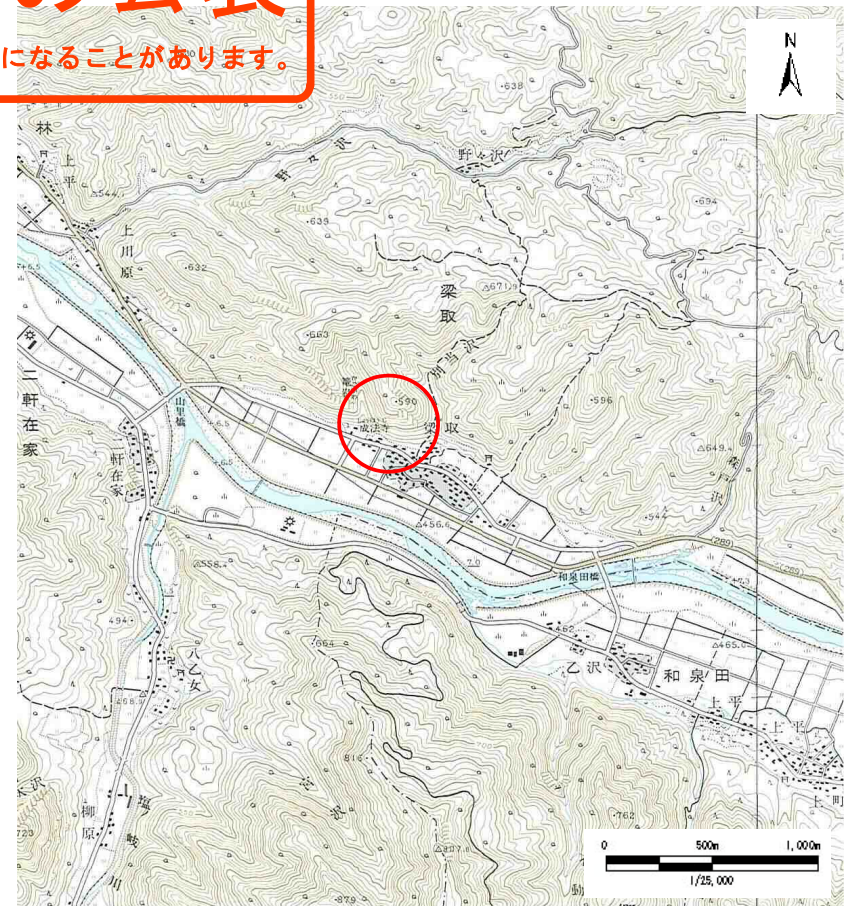


# 基礎調査結果の公表

※この公表図書は予定図のため、指定時に変更になることがあります。



(1/200,000)



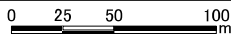
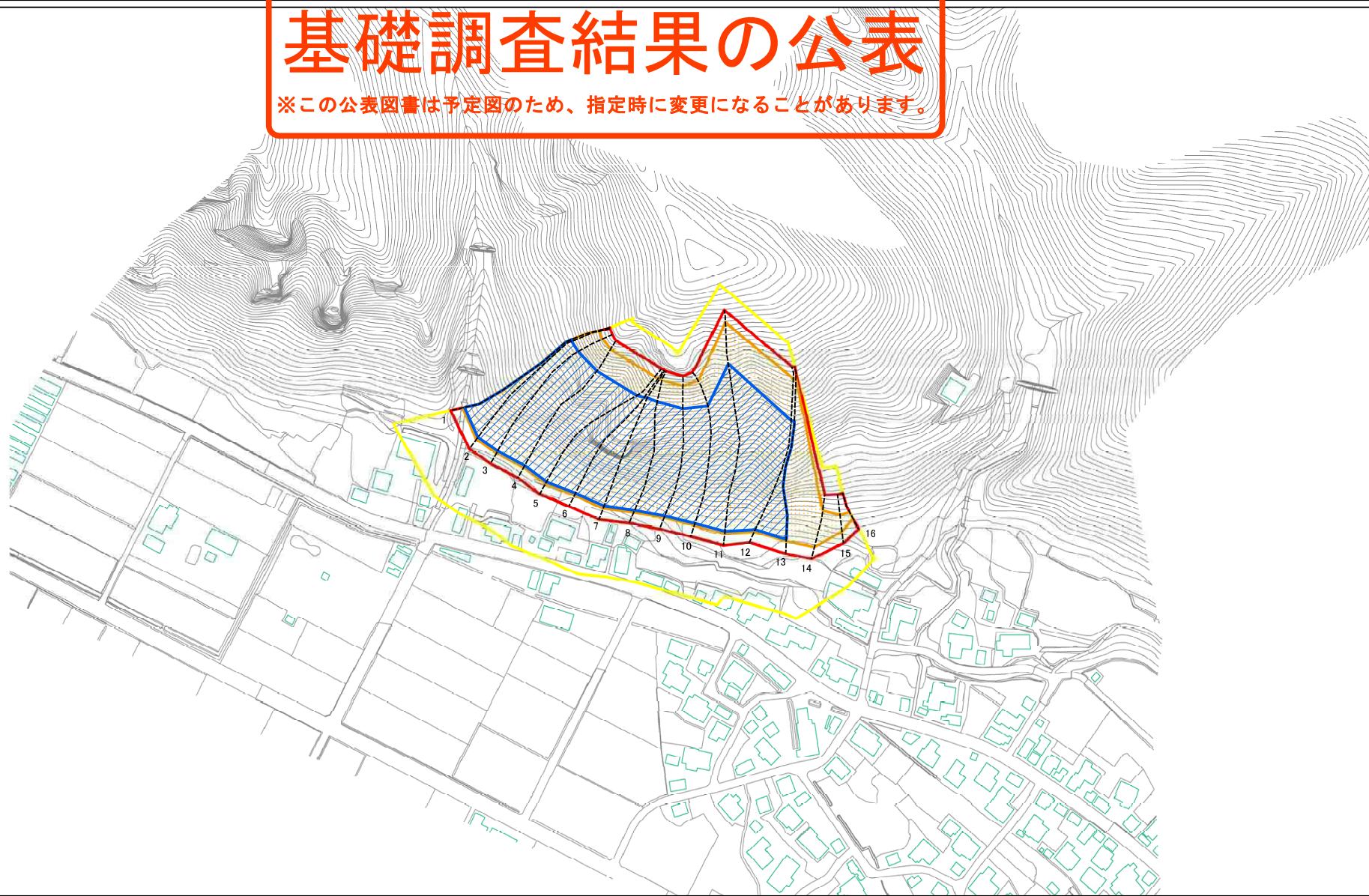
(1/25,000)

様式 - 1 (急)  
土砂災害警戒区域・土砂災害特別警戒区域 位置図

自然現象の種類	急傾斜地の崩壊
箇所番号	1606
箇所名	御東
所在地	福島県南会津郡只見町大字梁取字御東

# 基礎調査結果の公表

※この公表図書は予定図のため、指定時に変更になることがあります。



図中の数字は横断測線番号を示す

様式-2(急)  
土砂災害警戒区域・土砂災害特別警戒区域  
区域図(その1)

土砂災害警戒区域 (土砂災害防止法施行令第2条の基準に該当する区域)	急傾斜地の崩壊	箇所番号	1606
土砂災害特別警戒区域 (土砂災害防止法施行令第3条の基準に該当する区域)	急傾斜地の崩壊	箇所名	御東
土砂災害警戒区域 (土砂災害防止法施行令第2条の基準に該当する区域)	急傾斜地の崩壊	所在地	福島県南会津郡只見町 大字梁取字御東
土砂災害特別警戒区域 (土砂災害防止法施行令第3条の基準に該当する区域)	急傾斜地の崩壊	公表年月日	平成30年4月17日
土砂災害警戒区域 (土砂災害防止法施行令第2条の基準に該当する区域)	急傾斜地の崩壊	告示番号	
土砂災害特別警戒区域 (土砂災害防止法施行令第3条の基準に該当する区域)	急傾斜地の崩壊	縮尺	1:2,500
土砂災害警戒区域 (土砂災害防止法施行令第2条の基準に該当する区域)	急傾斜地の崩壊	告示年月日	平成30年4月17日