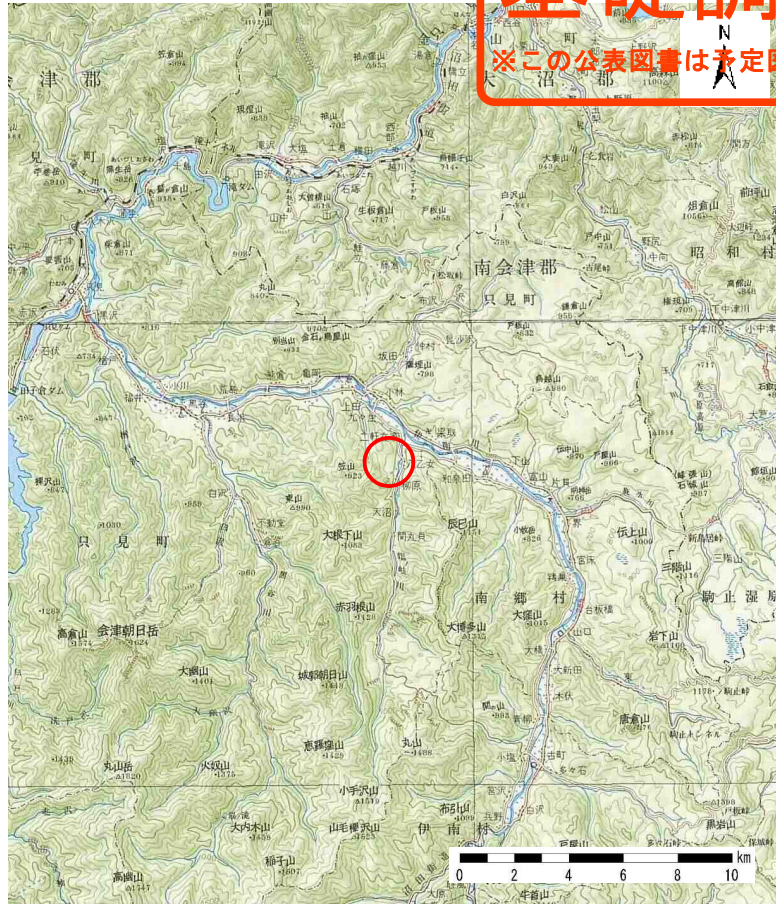
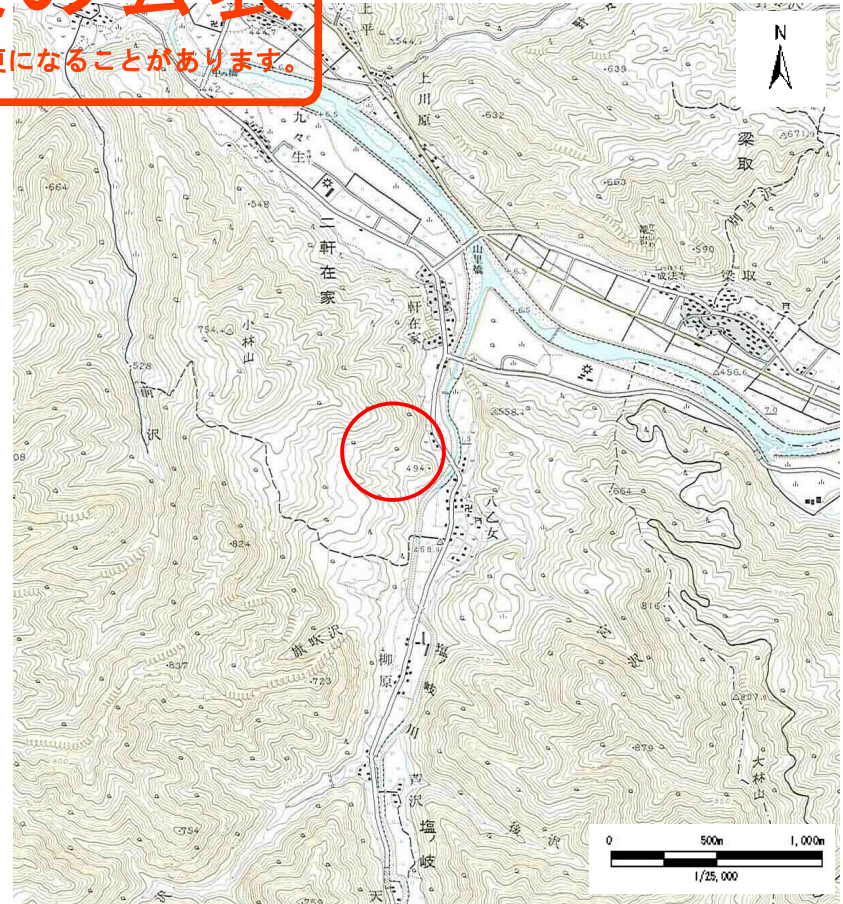


# 基礎調査結果の公表

※この公表図書は予定図のため、指定時に変更になることがあります。



(1/200,000)



(1/25,000)

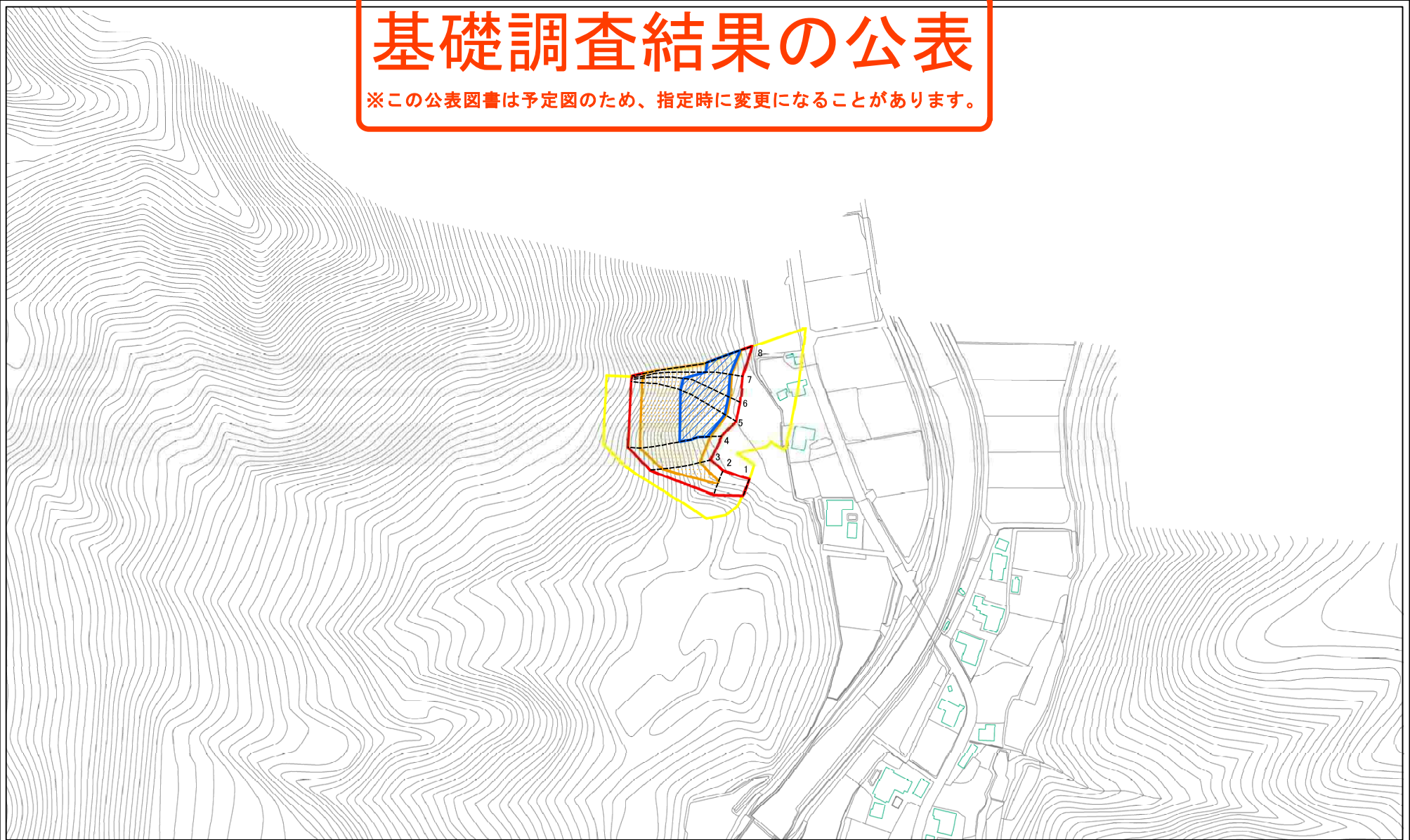
様式-1 (急)  
土砂災害警戒区域・土砂災害特別警戒区域 位置図

自然現象の種類	急傾斜地の崩壊
箇所番号	1607
箇所名	石仏
所在地	福島県南会津郡只見町大字塩ノ岐字石仏

この地図は、国土地理院長の承認を得て、同院発行の20万分1 地勢図及び2万5千分1地形図を複製したものである。（承認番号 平29情復、第1589号）

# 基礎調査結果の公表

※この公表図書は予定図のため、指定時に変更になることがあります。



0 25 50 100  
m

図中の数字は横断測線番号を示す

様式-2(急)  
土砂災害警戒区域・土砂災害特別警戒区域  
区域図(その1)

土砂災害警戒区域  
(土砂災害防止法施行令第2条の基準に該当する区域)  
土砂災害特別警戒区域  
(土砂災害防止法施行令第3条の基準に該当する区域)  
上記以外の区域

斜面の崩壊による土石等の衝撃力が100kN/m<sup>2</sup>を超える区域  
斜面の崩壊による土石等の堆積の高さが3mを超える区域

縮尺  
1:2,500

告示番号  
告示年月日

自然現象の種類  
急傾斜地の崩壊

公表年月日  
平成30年4月17日

箇所番号	1607
箇所名	石仏
所在地	福島県南会津郡只見町 大字塩ノ崎字石仏