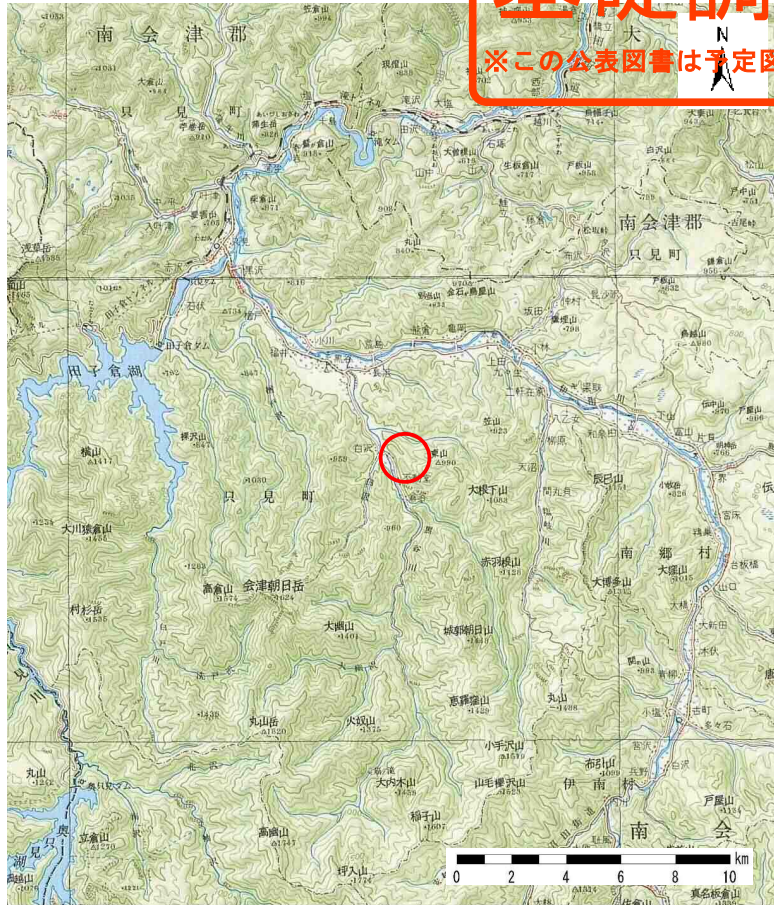
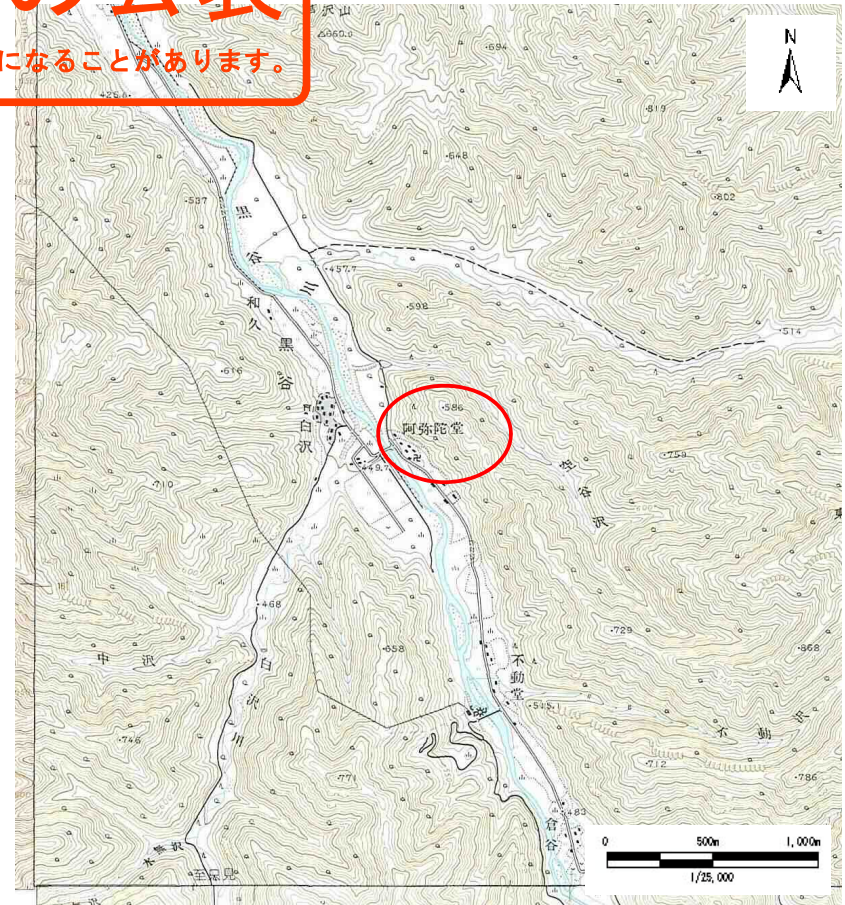


基礎調査結果の公表

※この公表図書は予定図のため、指定時に変更になることがあります。



(1/200,000)



(1/25,000)

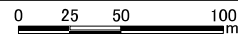
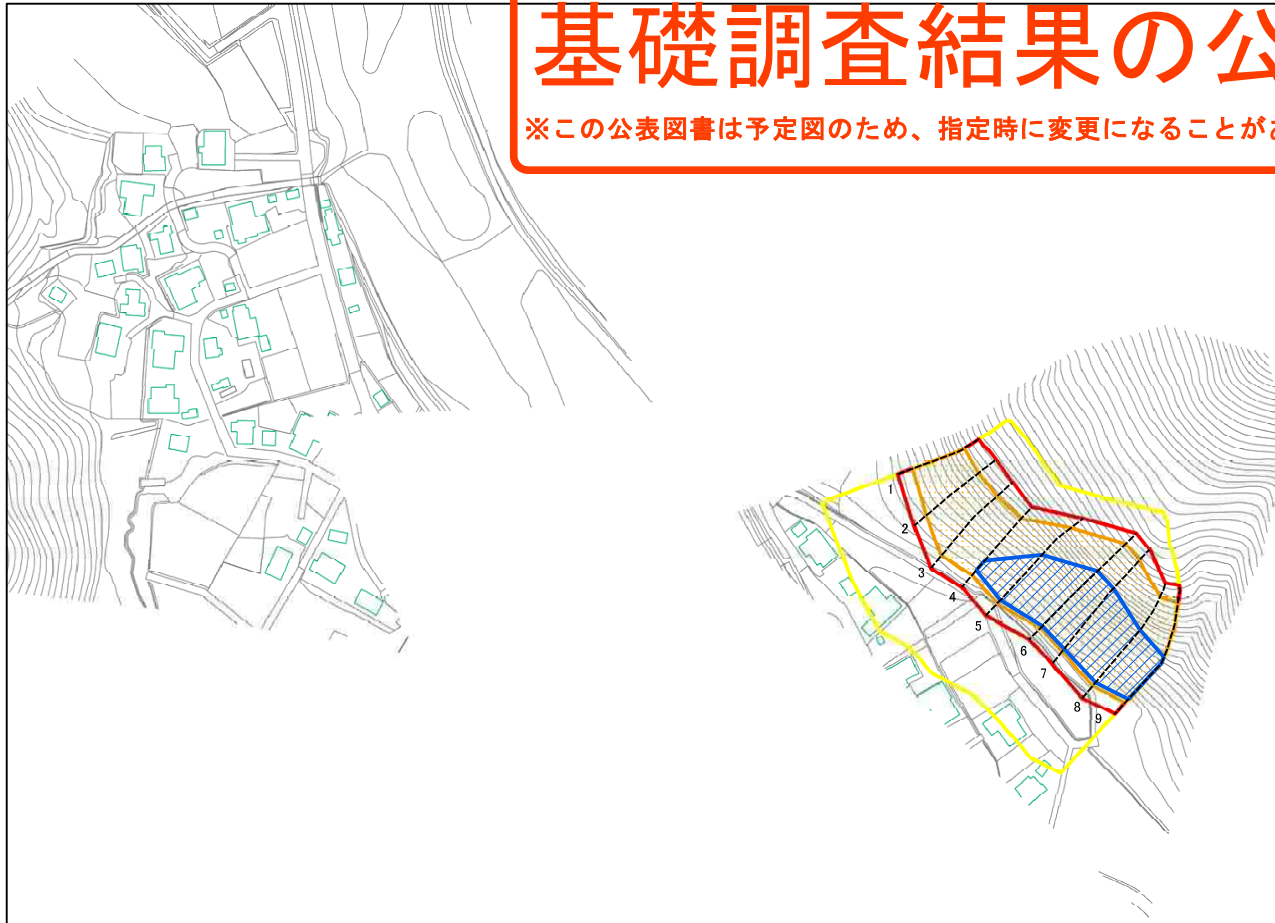
様式-1 (急)
土砂災害警戒区域・土砂災害特別警戒区域 位置図

自然現象の種類	急傾斜地の崩壊
箇所番号	1610
箇所名	阿弥陀堂
所在地	福島県南会津郡只見町大字黒谷字阿弥陀堂

この地図は、国土地理院長の承認を得て、同院発行の20万分1 地勢図及び2万5千分1地形図を複製したものである。（承認番号 平29情復、第1589号）

基礎調査結果の公表

※この公表図書は予定図のため、指定時に変更になることがあります。



図中の数字は横断測線番号を示す

様式-2(急)
土砂災害警戒区域・土砂災害特別警戒区域
区域図(その1)

土砂災害警戒区域 (土砂災害防止法施行令第2条の基準に該当する区域)	
土砂災害特別警戒区域 (土砂災害防止法施行令第3条の基準に該当する区域)	
土砂災害警戒区域 (土砂災害防止法施行令第3条の基準に該当する区域)	
上記以外の区域	

縮尺	1:2,500
----	---------

告示番号	告示第10号
告示年月日	平成30年4月17日

自然現象の種類	急傾斜地の崩壊
公表年月日	平成30年4月17日

箇所番号	1610
箇所名	阿弥陀堂
所在地	福島県南会津郡只見町 大字黒谷字阿弥陀堂