

「県南地域感染症情報」に関する御意見、御質問等はFAXまたはメールでお願いします。  
 メール返信の方は、右下の「感染症情報連携シート」をクリックして記載願います。  
 県南保健所生活衛生部医療薬事課  
 FAX0248-23-1252 メールアドレス kansen\_kennan@pref.fukushima.lg.jp

感染症情報連携シート

## 県南地域のインフルエンザ患者報告数が減少し、 警報レベルが解除となりました

県南地域の定点1医療機関あたりの報告数が、2018年第13週（3月26日～4月1日）で7.6となり、**警報レベルが解除（10以下）**されました。

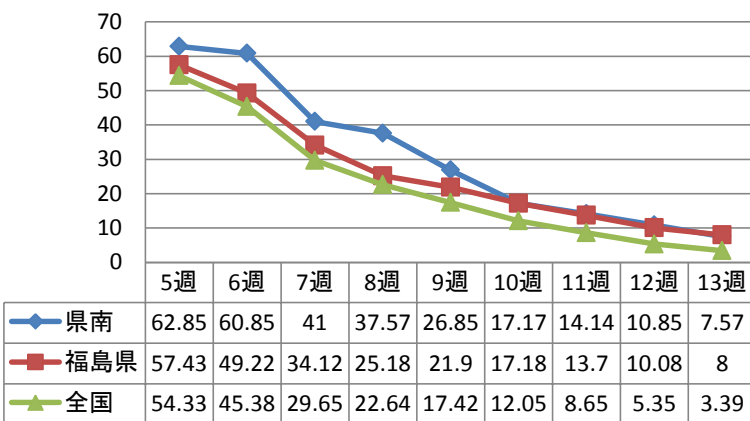
また、県内の第13週の定点1医療機関あたりの報告数は8.0で、県内全域で警報レベルが解除となりました。

なお、まだ県内ではインフルエンザの小流行が続いているので、油断せず感染予防対策を続けましょう。

**咳エチケット、手洗い等の感染予防対策を徹底しましょう。**



インフルエンザ 定点1医療機関あたり報告数



★県南地域のインフルエンザ定点医療機関は7か所★

定点1医療機関あたりの報告数とは、県南地域の定点医療機関を受診した患者数を定点医療機関数で除したものです。一週間にひとつの医療機関からどのくらいの報告があったかを示す数値です。

(インフルエンザ流行のレベル)

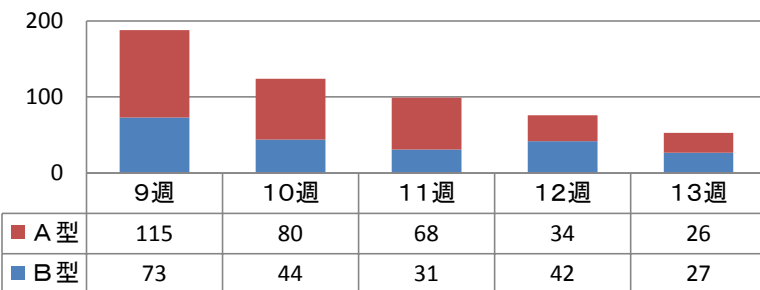
1.0以上 : 流行開始

10.0以上 : 注意報レベル

30.0以上 : 警報レベル

警報発令後10.0以下 : 警報解除

県南地域インフルエンザ迅速診断キット検査結果



厚生労働省ホームページ

インフルエンザ施設内感染予防の手引き

<http://www.mhlw.go.jp/bunya/kenkou/kekaku-kansenshou01/dl/tebiki25.pdf>

県南地域や県内の感染症の流行状況について

県南地域でどんな感染症が流行しているか？

福島県感染症発生動向調査報告をご覧ください。

福島県衛生研究所ホームページ

福島県感染症発生動向調査報告(週報)

<http://www.pref.fukushima.lg.jp/sec/21910a/kansenshojoho.html>

## インフルエンザ マメなマナーを!

インフルエンザ予防のために、手洗いと咳エチケットを。「かからない、かかっても「うつさない」の姿勢がインフルエンザ予防には大切です。

**しっかり手洗い**  
 インフルエンザ予防効果キョクター アズキキョク

**きちんとマスク**  
 インフルエンザ予防効果キョクター マスクキョク

**マスクがなくても口と鼻をティッシュでカバー**  
 マスクを着けていない場合は、ティッシュや手帕の内側などで口鼻を覆い、顔の半分を隠すことで1m以上距離を確保しよう。  
 インフルエンザ予防効果キョクター マスクキョク

厚生労働省

インフルエンザに関する情報 今季 インフルエンザ

パソコン・スマートフォンで検索してダウンロードしてください。