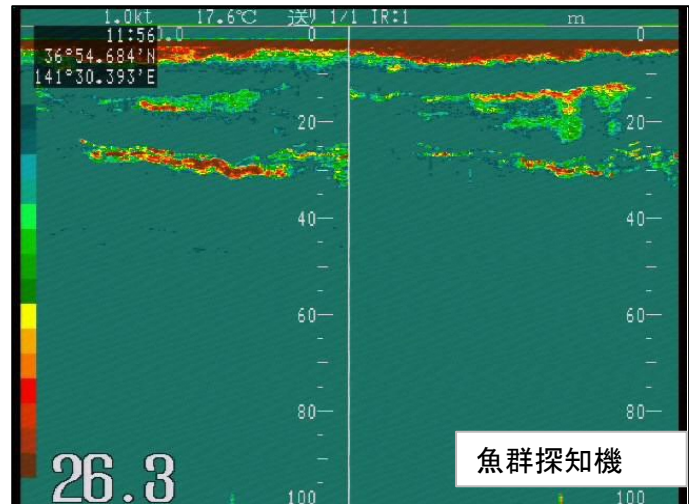
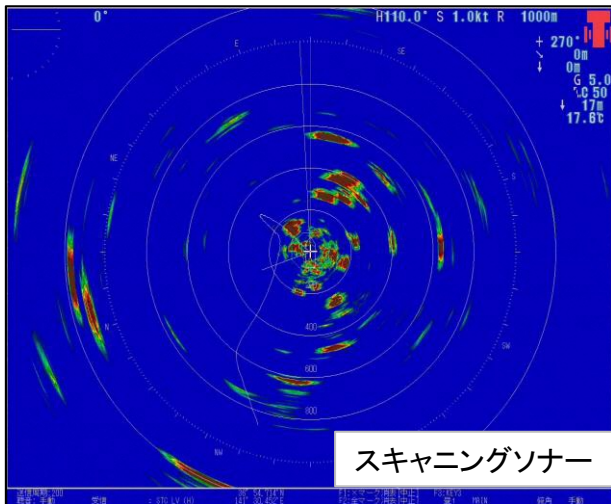
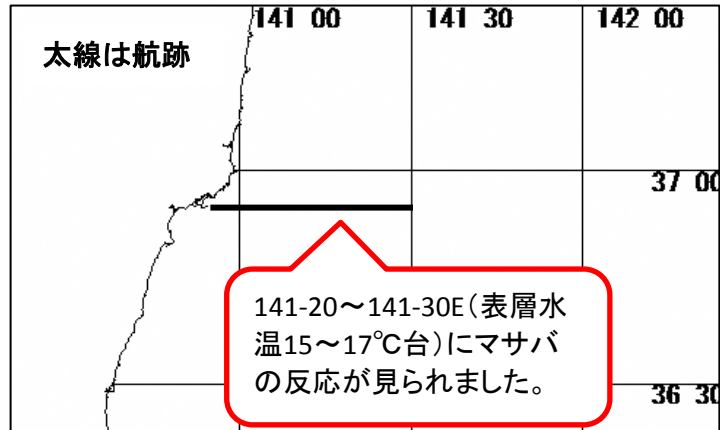


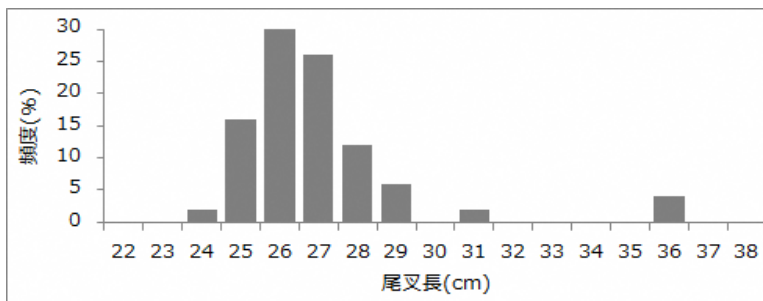
浮魚調査速報

平成27年5月21日
福島県水産試験場

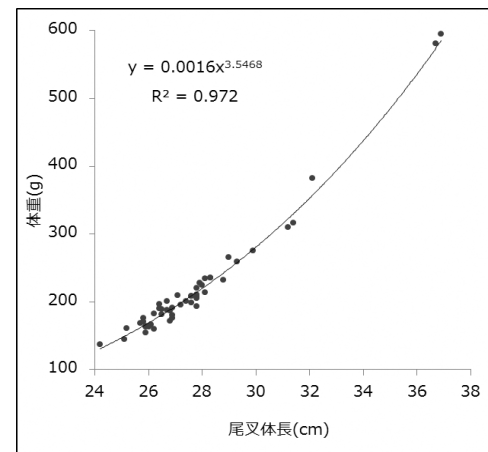
平成27年5月20日にいわき丸で浮魚調査を実施しました。小名浜港沖141-30Eまでの表層水温は12～17℃台でした。141-20Eから沖合(表層水温15℃以上)でサバ類の魚群反応が確認されました。サビキ釣りで漁獲確認したところ、マサバ中心でゴマサバの混じりはなく、マイワシ(被鱗体長22cm、体重120g)が若干混じりました。マサバの主体は尾叉長26～27cm、体重は150～200gでした。



左:スキャニングソナーによるサバ類魚群の反応
右:魚群探知機によるサバ類の反応



上:マサバの尾叉長組成
右:マサバの尾叉長と体重の関係



年月日	時刻	緯度	経度	表層水温 (°C)
H27.5.20	8:00	36-54.958N	140-55.437E	12.7
	8:15	36-54.981N	140-57.804E	13.0
	8:30	36-54.989N	141-00.214E	13.6
	8:45	36-54.999N	141-02.554E	14.4
	9:00	36-55.005N	141-04.907E	15.1
	9:15	36-55.001N	141-07.252E	15.2
	9:30	36-54.998N	141-09.593E	14.9
	9:45	36-54.993N	141-11.930E	14.7
	10:00	36-54.999N	141-14.338E	14.8
	10:15	36-55.004N	141-16.860E	14.5
	10:30	36-55.002N	141-19.378E	14.4
	10:45	36-55.009N	141-21.922E	15.0
	11:00	36-54.991N	141-24.460E	15.4
	11:15	36-54.997N	141-27.033E	16.2
	11:30	36-55.001N	141-29.622E	16.9
	11:45	36-54.788N	141-30.604E	17.5
	12:00	36-54.563N	141-29.954E	17.5
	12:15	36-54.532N	141-25.598E	16.1
	12:30	36-54.108N	141-21.411E	15.4
	12:45	36-53.791N	141-19.924E	14.7
	13:00	36-53.836N	141-16.382E	14.8
	13:15	36-53.962N	141-11.974E	15.1
	13:30	36-54.241N	141-07.537E	15.8
	13:45	36-54.529N	141-03.135E	16.4
	14:00	36-54.855N	140-58.797E	15.7