

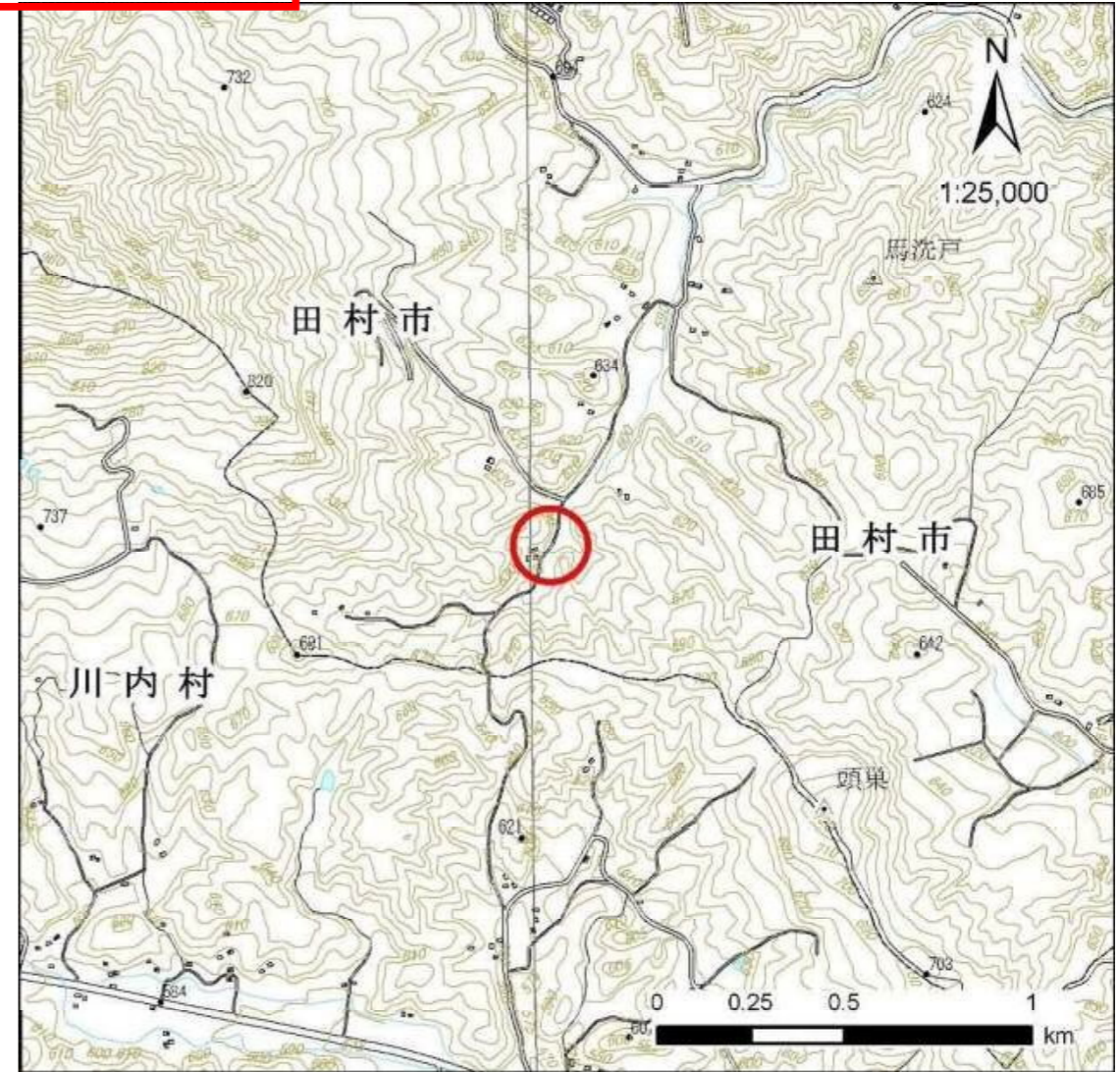
~~土砂災害警戒区域等の指定の公示に係る図書（その1）~~

基礎調査結果の公表

*この公表図書は予定図のため、指定時に変更になることがあります。



(1/200,000)



(1/25,000)

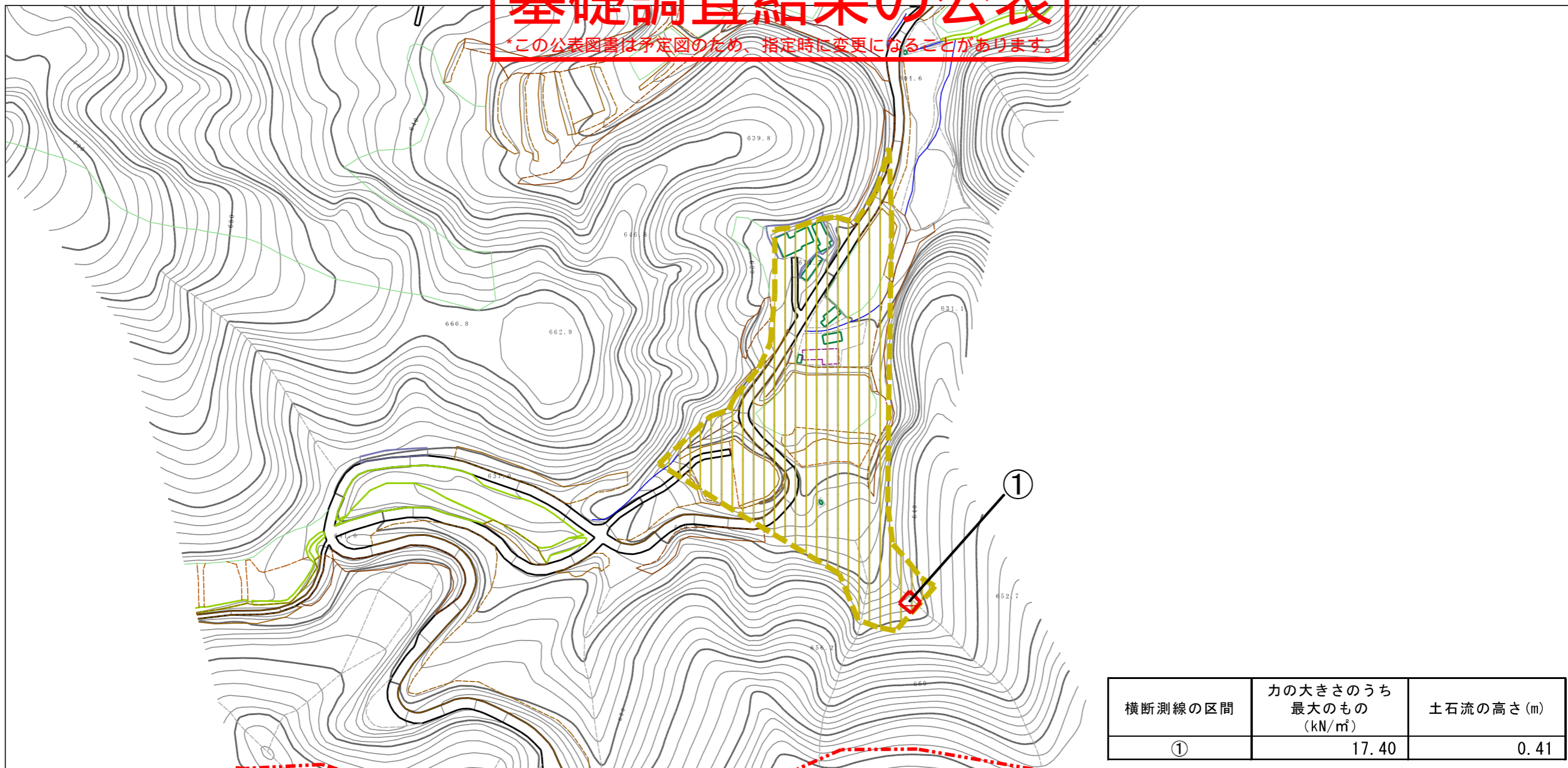
様式-1 (土)
土砂災害警戒区域・土砂災害特別警戒区域 位置図

自然現象の種類	土石流
溪流番号	20525B0082-2
溪流名	九郎鹿4-2
所在地	福島県田村市都路町古道字九郎鹿

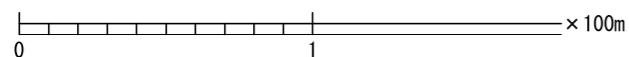
この地図は、国土地理院長の承認を得て、同院発行の電子地形図25000及び電子地形図20万を複製したものである。(承認番号 平28情複、第1446号)

基礎調査結果の公表

*この公表図書は予定図のため、指定時に変更になることがあります。



横断測線の区間	力の大きさのうち最大のもの (kN/m ²)	土石流の高さ (m)
①	17.40	0.41



様式-2 (土)

土砂災害警戒区域・土砂災害特別警戒区域
区域図

土砂災害防止法施行令第二条の基準に該当する区域

土石流の高さが1mを超える場合、土石等の移動による力が50kN/m²を超える区域

土石流の高さが1mを超える場合、土石等の移動による力が50kN/m²以下の区域

それ以外の区域



縮尺
1:2,500

自然現象
の種類

土石流

公表年月日
平成30年4月27日

溪流番号

20525B0082-2

溪流名

九郎鹿4-2

所在地

福島県田村市都路町
古道字九郎鹿