

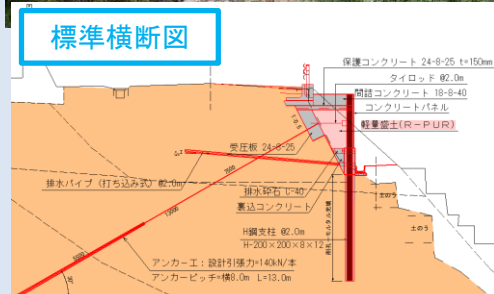
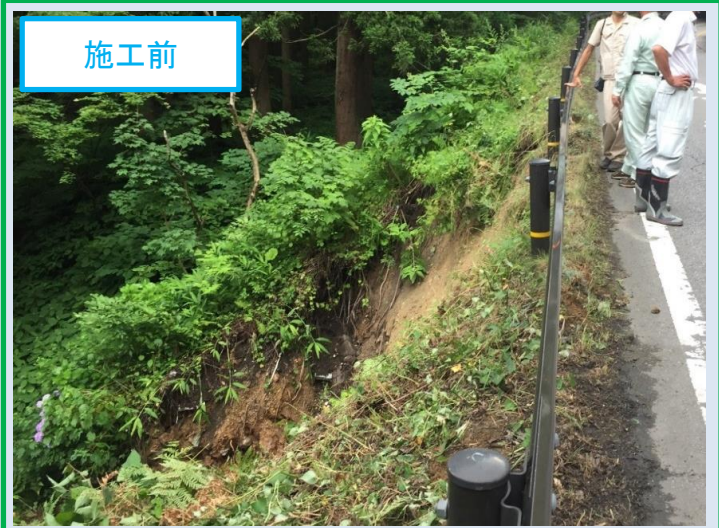
【事業概要】

・当該区間は平成29年8月の豪雨により路肩法面が崩落しており、安心安全な交通が確保されていない状況でした。また、国道252号は奥会津地域を結ぶ非常に重要な路線であるため、法面の崩落が進み当該路線が通行不能となった場合の影響は甚大であり、早急な復旧が求められておりました。このため、崩落法面を軽量盛土を利用した擁壁で抑える工事を実施し、安心安全な道路交通を確保します。

- ・事業着手 平成29年度
- ・事業完了 平成30年度9月（予定）
- ・計画内容 L=16.0m W=5.5m (6.4)m

【平成30年度の事業内容】

- ・軽量盛土工 L=11.6m V=18.9m³
- ・舗装工 L=16.0m A=24.2m²



現場吹付の発泡ウレタンによる軽量盛土を利用した擁壁が完成しました。ガードレールの取り付けも完了したため、今後9月中旬までに舗装の復旧と法面の植栽を行い全ての工事が完了となります。

