

「ふくしまの家」復興住宅促進設計委託設計図

平成 2 4 年 3 月

松本建築設計事務所

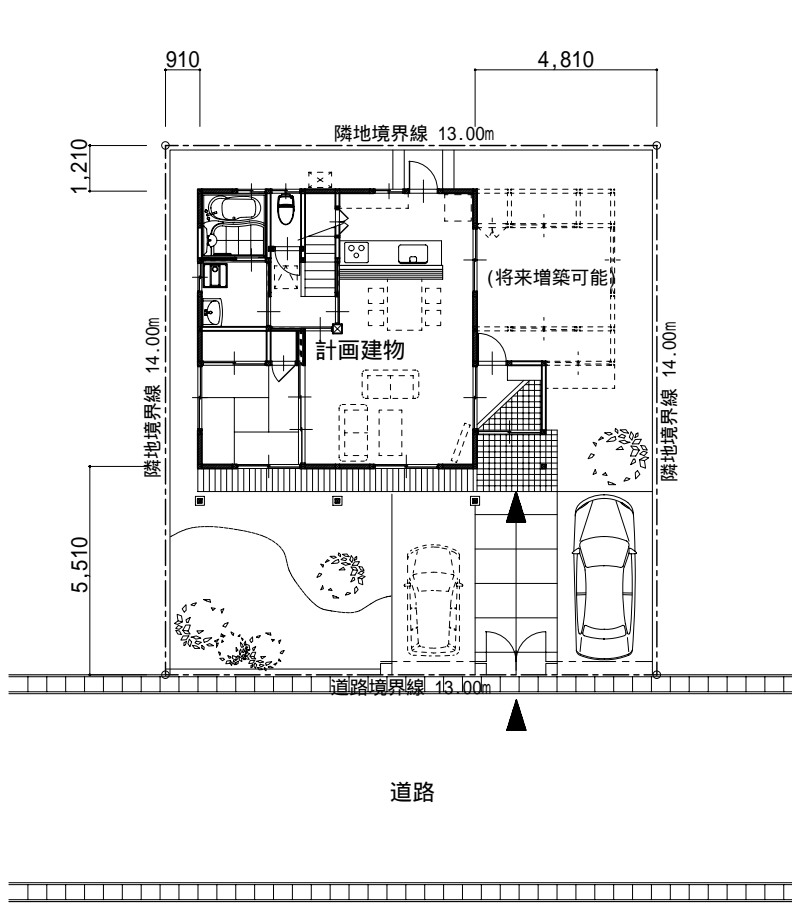
適用条文 A

工 事 概 要 書		外 部 仕 上 表				
主要用途　：　一戸建ての住宅		基礎巾木	基礎立上りコンクリート打放し表面処理B種 (GL+400)		ポーチ	磁器質150角床タイル貼　土間コンクリート厚150打ち下地 ポーチ柱：150×150　OS2塗　脚部スチルス製柱受け
構　　造　：　木造		外　　壁 (防火構造対応)	窯業系サイディング 厚14張り　通気胴縁18×45φ455　透湿防水シート下張り (重ね: 上下90mm、左右150mm以上) 腰壁：上記下地の上、杉板厚12縦張　OS2塗　　付け柱：120×24・付け梁240×24　OS2塗		下　　屋	濡縁：杉板厚30×120@125　OS2塗　束・大引：100×100　OS2塗 下屋柱：150×150　OS2塗　脚部スチルス製柱受け　　下屋梁：105×240　OS2塗
階　　数　：　2階建て			屋　　根	長尺カーガム リウム銅板厚0.4横葺き　アスファルトフィング 940品下張り (重ね: 上下100mm、左右200mm以上) 勾配2.75/10 構造用合板厚12野地板張　軒天井部：杉板厚12張OS2塗		断熱仕様 (省エネ等級4対応)
基礎工法　：　ベタ基礎工法		軒天井・破風	軒天井：杉板厚12張　OS2塗 破風:カーガム リウム銅板厚0.4巻込み　松板24×90下地			
敷地面積　：　182.02　㎡ (想定)		樋	軒樋：塩ビ 既製品120 角型　　豎樋：塩ビ 既製品60			
建築面積　：　64.59　㎡		建　　具 (省エネ等級4対応)	アルミ・樹脂製住宅用半外付断熱サッシ (Low-Eタイプ) 断熱気層16mm仕様）（省エネ等級4）			
延床面積　：　82.80　㎡						
1階　　：　56.31　㎡						
2階　　：　26.49　㎡						

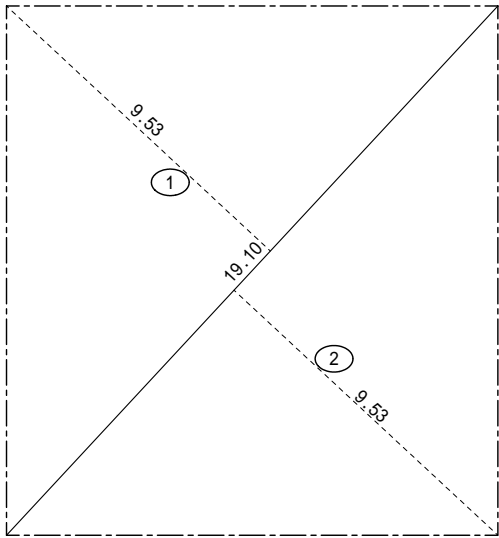
内 部 仕 上 表										設 備 機 器 表							
階	室 名		床	巾 木	腰壁	上壁	廻り縁	天 井	備 考	電 灯	ス イ ッ チ	コ ン セ ン ト	テレビ	電話配管	水 栓	エアコン	換気扇
								天井高									
1 階	玄 関		磁器質150角床タイル貼仕上 土間コンクリート厚150打ち下地	磁器質150角床タイル貼仕上 杉巾木H=150 UC塗	杉羽目板厚12張 ワックス塗 (FL+900) 石膏ボード 厚12.5下張	珪藻土自然素材壁紙 (吸放湿性・調湿対応、 ホルムアルデヒド F 対応)石膏ボード 厚12.5下張	杉H=20 UC塗	杉羽目板厚9張 ワックス塗	2,650	下駄箱:850*400*900(既製品) 上框:100*150(既製品)							
	ホー ル		銘木複合フローリング 厚12貼 構造用合板厚28下張	杉巾木H=75 UC塗	同 上 同 上	同 上 同 上	同 上	同 上	2,450		1	2					
	居間・食堂		同 上 同 上	同 上	同 上 同 上	同 上 同 上	同 上	一部同上 他は吹抜	3,678 ~4,630	造作カウンター:2,700*365*900 布・レースカーテン、カーテンレール(ダブル)	2	6	6	1	1		1
	台 所		同 上 同 上	同 上	ビニルクロス貼 石膏ボード 厚12.5下張	同 左 同 左	同 上	一部石綿珪酸加水板厚4.0張 AEP2塗 他は吹抜	3,678 ~4,630	システムキッチン(1ヒーター仕様): 2,530*600*850	1	2	2			1	1
	和室4.5帖		畳厚55敷き 構造用合板厚28下張	畳寄せ	杉羽目板厚12張 ワックス塗 (FL+900) 石膏ボード 厚12.5下張	珪藻土自然素材壁紙・真壁(吸放湿性・調湿対応、 ホルムアルデヒド F 対応)石膏ボード 厚12.5下張	杉二方無節H=20	杉羽目板厚9張 ワックス塗	2,450		1	1	2	1			
	押入・物入		フロー合板厚12貼 構造用合板厚28下張	雑巾摺	押入ボード 厚9.5張	同 左	杉H=20	押入ボード 厚9.5張	2,450	中棚、袋棚							
	前 室		銘木複合フローリング 厚12貼 構造用合板厚28下張	杉巾木H=75 UC塗	杉羽目板厚12張 ワックス塗 (FL+900) 石膏ボード 厚12.5下張	珪藻土自然素材壁紙 (吸放湿性・調湿対応、 ホルムアルデヒド F 対応)石膏ボード 厚12.5下張	杉H=20 UC塗	杉羽目板厚9張 ワックス塗	2,450	アルミ製床下点検口:600角	1	2	1				
	便 所		同 上 同 上	同 上	同 上 同 上	同 上 同 上	同 上	同 上	2,450	便器(ウォシュレット 暖房便座付) 紙巻器	1		1			1	1
	洗面脱衣室		長尺塩ビシート厚1.8貼(クッションフロア) 構造用合板厚28+12下張	長尺塩ビシート厚1.8貼立上り (クッションフロア)H=900	ビニルクロス貼 石膏ボード 厚12.5下張	同 左 同 左	塩ビ廻り縁	塩ビバスリッパ 天井張	2,450	洗面化粧台:W=750 洗濯機ハッチ:850*640	1	3	2			2	
	浴 室		ユニットバス仕様		ユニットバス仕様	同 左		ユニットバス仕様			1					2	1
	階段下物入		構造用合板厚28+12張	雑巾摺	構造用合板厚12張	同 左	杉H=20	踏板・蹴上板表し			1						
階 段		既製品階段踏板・蹴上板加工	既製品階段ササ板加工	杉羽目板厚12張 ワックス塗 (FL+900) 石膏ボード 厚12.5下張	珪藻土自然素材壁紙 (吸放湿性・調湿対応、 ホルムアルデヒド F 対応)石膏ボード 厚12.5下張	杉H=20 UC塗	杉羽目板厚9張 ワックス塗		手摺:既製品集成材35 UC塗	2	4						
2 階	フリースペース	(ホール)	銘木複合フローリング 厚12貼 構造用合板厚28下張	杉巾木H=75 UC塗	同 上 同 上	同 上 同 上	同 上	同 上	平均2,319	1		1					
		(寝室8帖)	同 上 同 上	同 上	同 上 同 上	同 上 同 上	同 上	同 上	平均2,319	1		4	1	1			
		(納 戸)	同 上 同 上	同 上	同 上 同 上	同 上 同 上	同 上	同 上	平均2,560	1	2	2					

工事仕様書	1，建築工事・電気設備工事・機械設備工事・建築改修工事施工監理指針、建築工事標準詳細図・電気設備工事標準図・機械設備工事標準図（国土交通大臣官庁官庁営繕部監修）を適用する。 2，公共住宅建設工事共通仕様書解説書（国土交通省住宅局監修）、ふくしま公共施設等ユニバーサルデザイン指針を適用する。 3，耐震性：日本住宅性能表示基準耐震等級2とする。（軸組・耐力壁線・床組等・接合部・横架材及び基礎のそれぞれに対して必要倍率を超えていることを確認する） 4，劣化対策：日本住宅性能表示基準劣化対策等級3とする。（外壁の軸組・土台・浴室および脱衣室・基礎・床下の各部位が耐久性に関する構造基準に適合、必要な位置に点検口を設ける） 5，維持管理・更新の容易性：日本住宅性能表示基準維持管理等級3とする。（建物内床下配管は土間上露出配管として、メンテナンス対応とする。合わせて掃除口・点検口を設ける） 6，省エネルギー性：日本住宅性能表示基準省エネルギー対策等級4とする。（屋根・天井・外壁・床下・土間床等の断熱基準を満足する、開口部の建具等断熱基準を満足する、結露の発生を防止する）		別途工事	1，将来増築・将来間仕切工事：平面図・立面図の将来増築可能・将来間仕切施工の点線部分工事 2，基礎工事：地盤調査費用及び必要により、杭打ち工事 3，家具・エント工事：家具(ソファ、TV、食卓テーブル、椅子、食器戸棚、冷蔵庫、洗濯機等) 4，外構工事：塀、フェンス、門扉、舗装、植栽、別棟物置、別棟車庫、表札、ポスト等 5，電気設備工事：電源引込・電話引込工事 6，機械設備工事：下水道接続若しくは浄化槽本体及び設置工事	

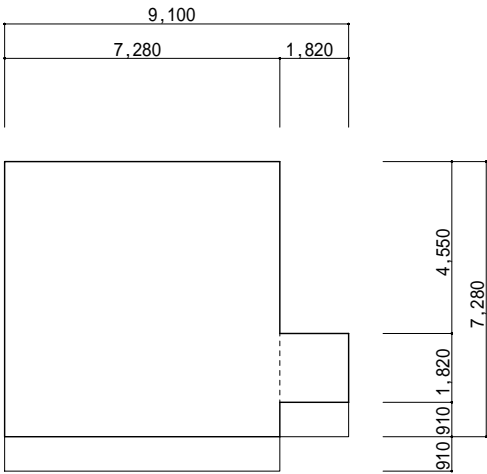
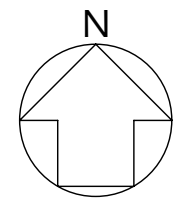
記 事		松 本 建 築 設 計 事 務 所 〒960-8141　福島県福島市渡利字天神27-9　（メゾン天神橋103号） 一級建築士事務所　県知事登録　第11（006）2074号 一級建築士　大臣登録　第223877号　松本　和彦	設 計		年月日	2012.03	工事名称	「ふくしまの家」復興住宅促進設計委託				図面番号	
					縮尺		図面名称	仕　上　表				A - 0 1	



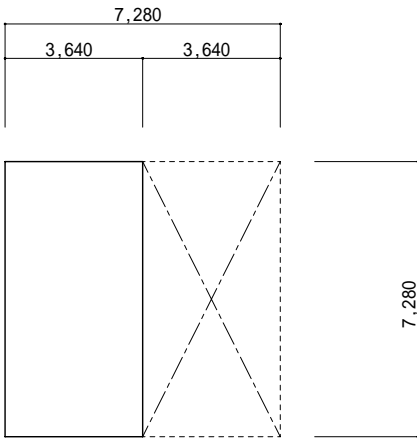
想定配置図 SC=1/200



(想定)敷地面積求積図 SC=1/200



1階床面積求積図 SC=1/200

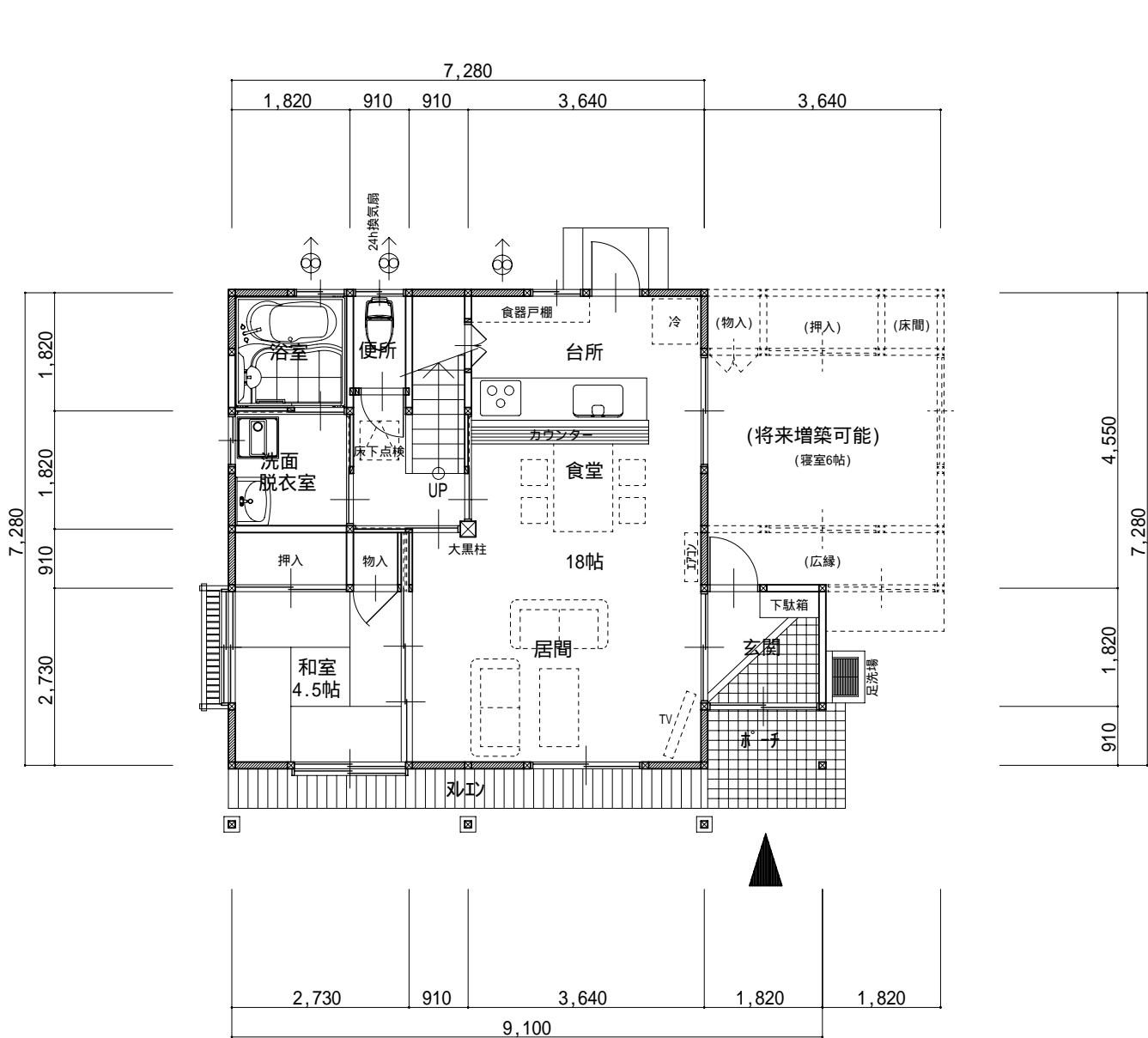


2階床面積求積図 SC=1/200

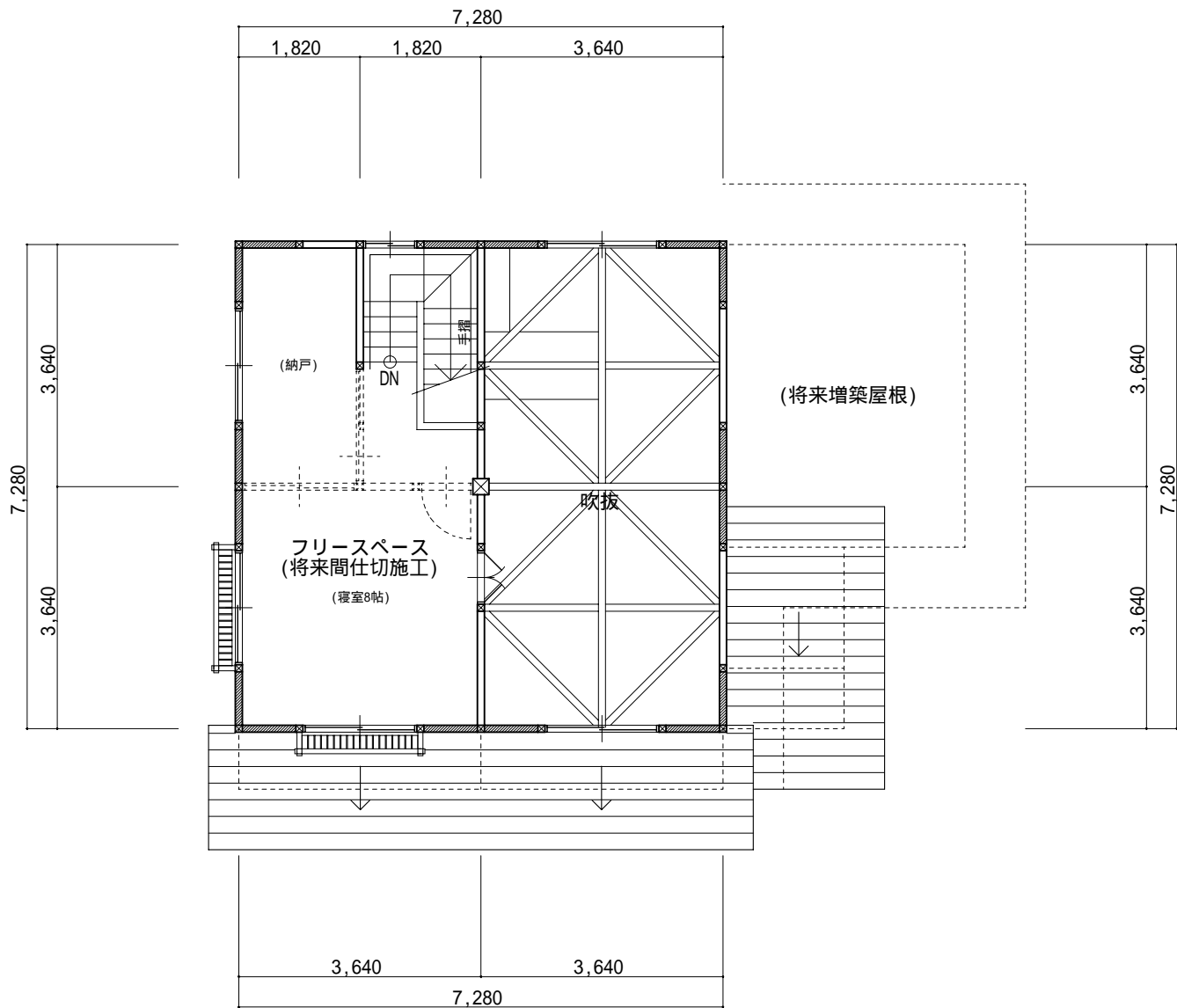
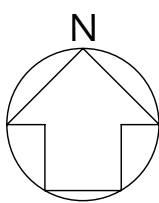
		番号	X	Y	面 積
延べ床面積	1 階床面積		7.28	7.28	52.9984
			1.82	1.82	3.3124
		計			56.3108
	2 階床面積		3.64	7.28	56.31 m ²
					26.4992
		計			26.49 m ²
合 計				82.80 m ²	
建築面積		.			56.3108
			1.82	0.91	1.6562
			7.28	0.91	6.6248
	合 計				64.5918
					64.59 m ²

番号	底辺	高さ	倍面積	面積
①	19.10	9.53	182.0230	91.01150
②	19.10	9.53	182.0230	91.01150
合計				182.02300
(想定)敷地面積				182.02 m ²
				(55.06坪)

記 事	敷地は将来増築可能なようにそのスペースを見込んでおく。	松 本 建 築 設 計 事 務 所 〒960-8141 福島県福島市渡利字天神27-9 (ｽｸﾗｰ天神橋103号) 一級建築士事務所 県知事登録 第11(006)2074号 一級建築士 大臣登録 第223877号 松本 和彦	設 計	年月日	2012.03	工事名称	「ふくしまの家」復興住宅促進設計委託	図面番号 A - 02
				縮尺	1/200	図面名称	想定配置図・面積表	



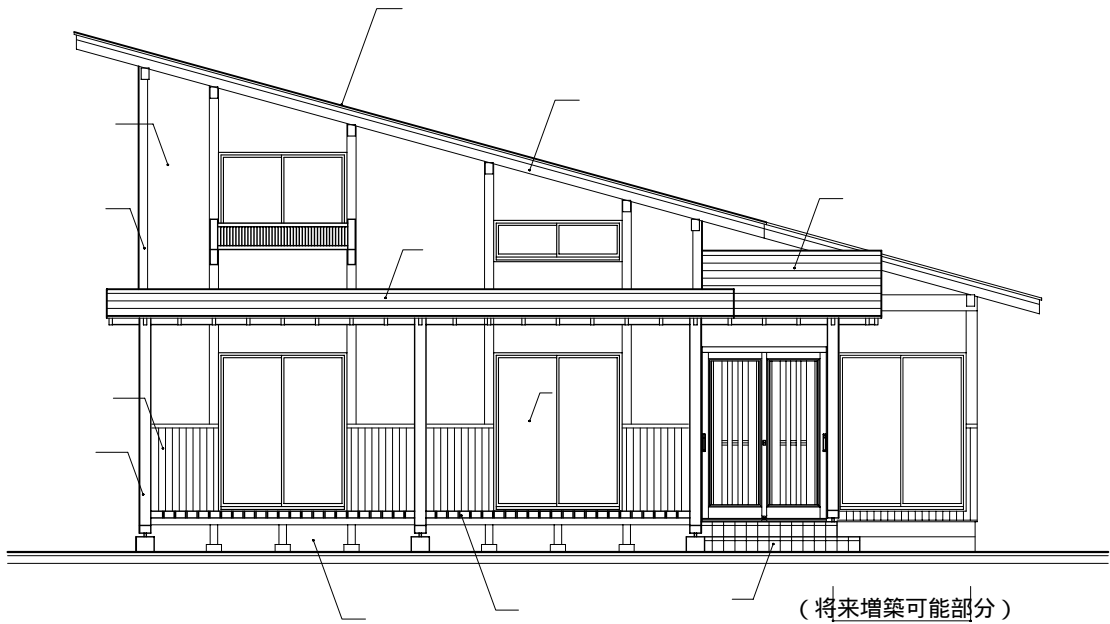
1 階平面図 SC=1/100



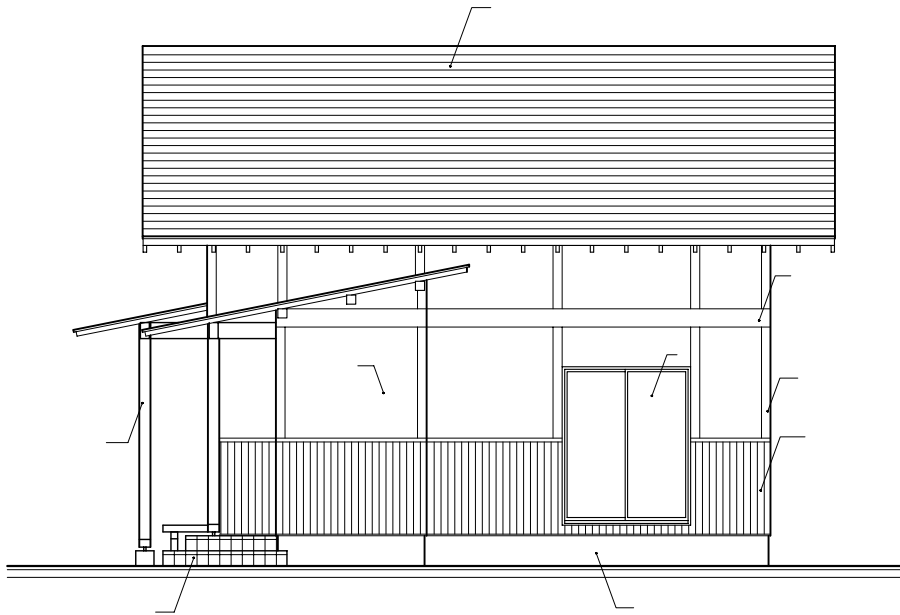
2 階平面図 SC=1/100

1 階床面積：56.31㎡(17.0坪) (増築予定)：16.56㎡(5.0坪)
2 階床面積：26.49㎡(8.0坪)
延べ床面積：82.80㎡(25.0坪) (増築延べ)：99.36㎡(30.0坪)

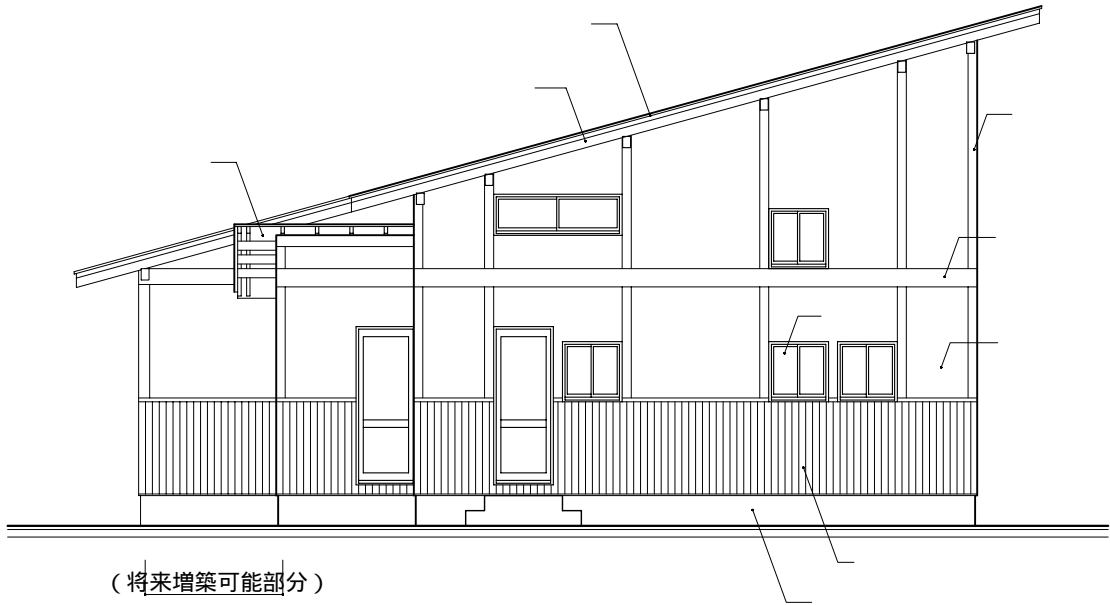
記 事	1，新築当初の段階では、経済的な負担を考慮して、必要最小限の	松 本 建 築 設 計 事 務 所 〒960-8141 福島県福島市渡利字天神27-9 (メソ天神橋103号) 一級建築士事務所 県知事登録 第11(006)2074号 一級建築士 大臣登録 第223877号 松本 和彦	設 計	年月日	2012.03	工事名称	「ふくしまの家」復興住宅促進設計委託	図面番号
	間取りに抑えて建築する。家族構成等の変化に応じて、増築可能			縮尺	1/100	図面名称	平 面 図	A - 0 3
	・間仕切施工が、構造的・法的に問題なく出来る様に配慮する。							



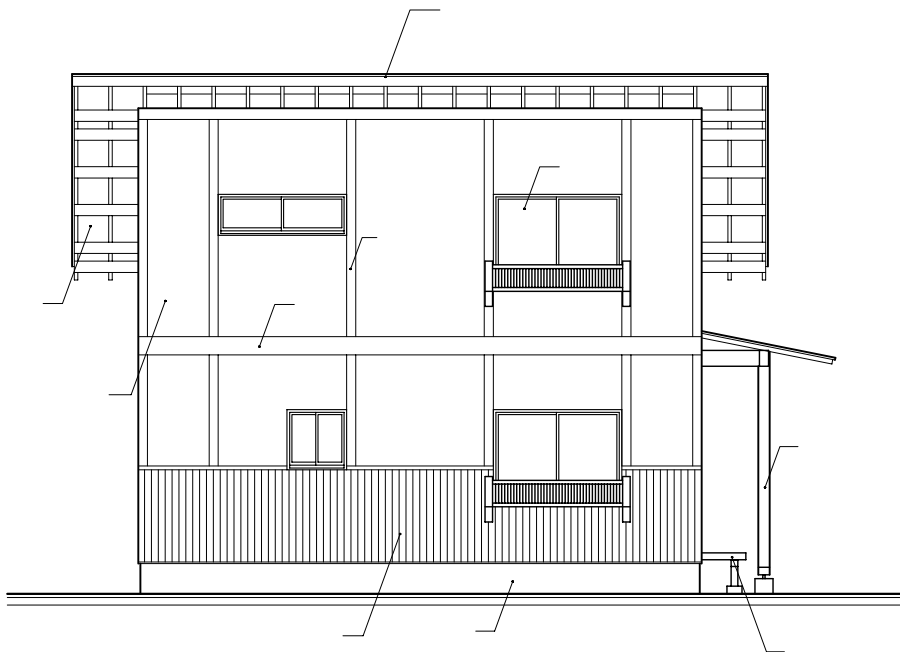
南立面図 SC=1/100



東立面図 SC=1/100



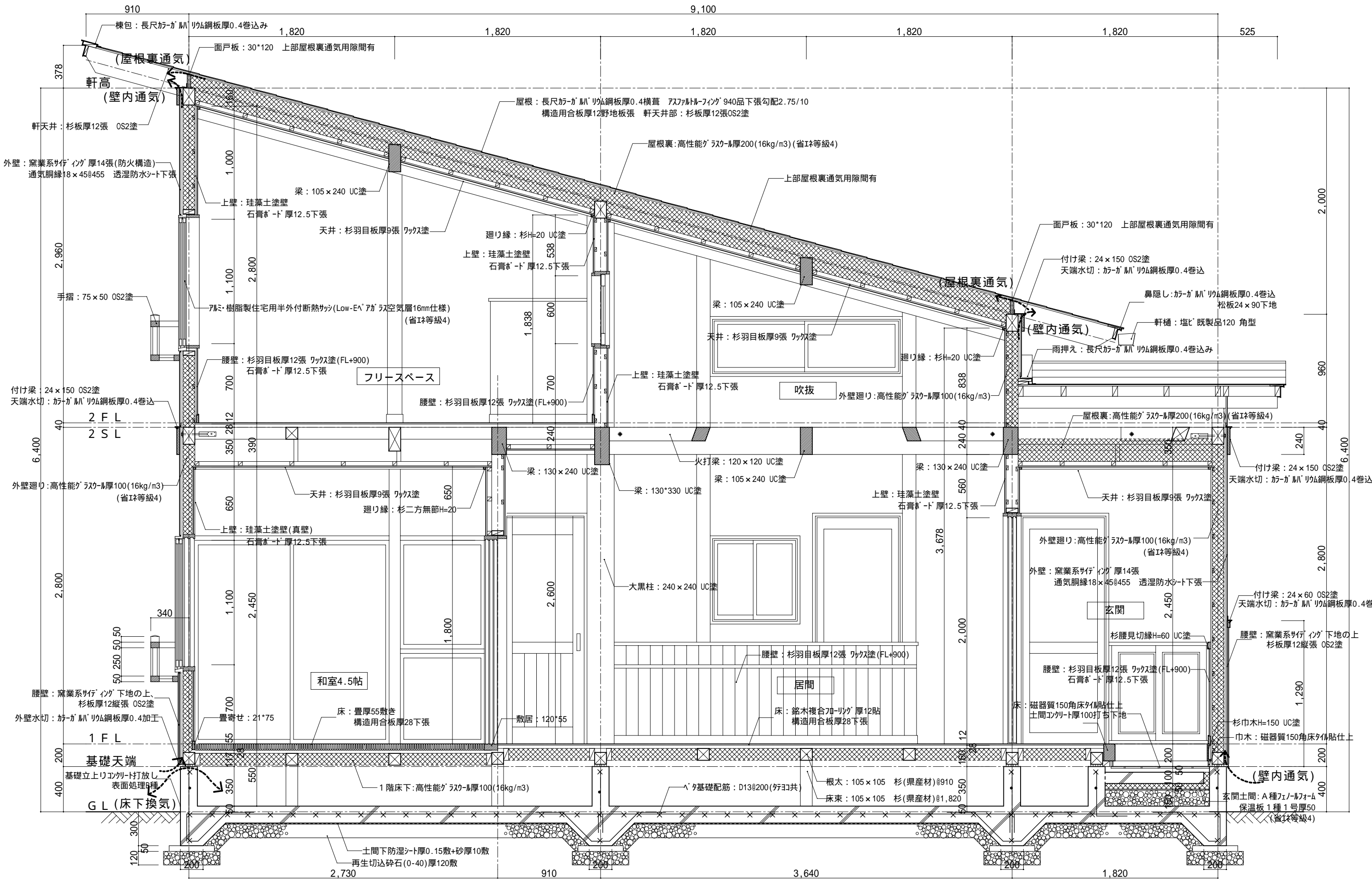
北立面図 SC=1/100



西立面図 SC=1/100

外部 仕上表		基礎巾木：基礎立上りコンクリート打放し表面処理B種 (GL+400)		軒 天 井：杉板厚12張 OS2塗
	外 壁 (防火構造対応)：	窯業系サイディング 厚14張り 通気胴縁18×45@455 透湿防水シート下張		破 風：ガルバリウム鋼板厚0.4巻込み 松板24×90下地
	外壁腰壁 (防火構造対応)：	窯業系サイディング 厚14下張の上、杉板厚12縦張 OS2塗		建 具 (省エネ等級4対応)：アルミ樹脂製住宅用半外付断熱サッシ (Low-Eガラス空気層16mm仕様)
	付 柱：	120×24 OS2塗		ポーチ床：磁器質150角床タイル貼 土間コンクリート厚150打ち下地
	付 梁：	240×24 OS2塗		下屋濡縁：杉板厚30×120@125 OS2塗 束・大引：100×100 OS2塗
	屋 根：	長尺ガルバリウム鋼板厚0.4横葺き アスファルトフイーグ 940品下張 構造用合板厚12野地板張 勾配2.75/10		ポーチ・下屋柱：150×150 OS2塗 脚部スチール製柱受け

記事		松 本 建 築 設 計 事 務 所 〒960-8141 福島県福島市渡利字天神27-9 (メゾン天神橋103号) 一級建築士事務所 県知事登録 第11(006)2074号 一級建築士 大臣登録 第223877号 松本 和彦	設計	年月日	2012.03	工事名称	「ふくしまの家」復興住宅促進設計委託	図面番号
				縮尺	1/100	図面名称	立 面 図	A - 0 4



記 事		松 本 建 築 設 計 事 務 所 〒960-8141 福島県福島市渡利字天神27-9 (ｽｸｰﾙ天神橋103号) 一級建築士事務所 県知事登録 第11(006)2074号 一級建築士 大臣登録 第223877号 松本 和彦	設 計	年月日	2012.03	工事名称	「ふくしまの家」復興住宅促進設計委託	図面番号 A - 0 5
				縮尺	1/30	図面名称	矩 計 図	

◇「ふくしまの家」復興住宅促進設計概算工事費

工種	内訳		概算額(円)
仮設工事	仮設工事	○	¥459,900
基礎工事	土工事	○	¥1,084,600
	くい工事	×	
	コンクリート工事	○	
	型枠工事	○	
	鉄筋工事	○	
屋根・板金工事	鉄骨工事	—	¥1,118,300
	屋根及びとい工事	○	
	金属工事	○	
	防水工事	○	
木工事	木工事	○	¥3,710,700
左官工事	左官工事	○	¥19,900
建具工事	木製建具工事	○	¥929,300
	金属製建具工事	○	
	ガラス工事	○	
内外装工事	塗装工事	○	¥2,700,600
	石工事	○	
	タイル工事	○	
	既製コンクリート工事	○	
	内外装工事	○	
仕上げユニット工事	仕上げユニットその他工事	○	¥727,600
電気工事	電気工事	○	¥717,200
機械設備工事	機械設備工事	○	¥1,693,600
諸経費	諸経費	○	¥698,300
計			¥13,860,000

その他		外構		屋外設備	
カーテン	○	門扉	×	浄化槽	×
照明器具	○	フェンス	×	配線	×
冷暖房器具	○	舗装	×	配管	×
風呂	○	植栽	×	集水枡	×
便器	○	別棟物置	×	足洗い場	×
洗面化粧台	○	別棟車庫	×	外灯	×
造付家具	○	表札	×	TVアンテナ	×
家具	×	ポスト	×	電話引込み	×

坪単価 (延べ面積あたり)
¥554,400