

「ふくしまの家」復興住宅 新築工事設計図

平成24年3月

安達太良匠の会

建物の概要			
用 途	一戸建て専用住宅	建 築 面 積	86.95㎡ (26.30坪)
構 造	木造	1 階 床面積	75.35㎡ (22.79坪)
階 数	地上2階建て	2 階 床面積	59.29㎡ (17.93坪)
		延 床 面 積	134.64㎡ (40.72坪)
		概 算 金 額	¥19,000,000円也 (坪単価 ¥466,601-)

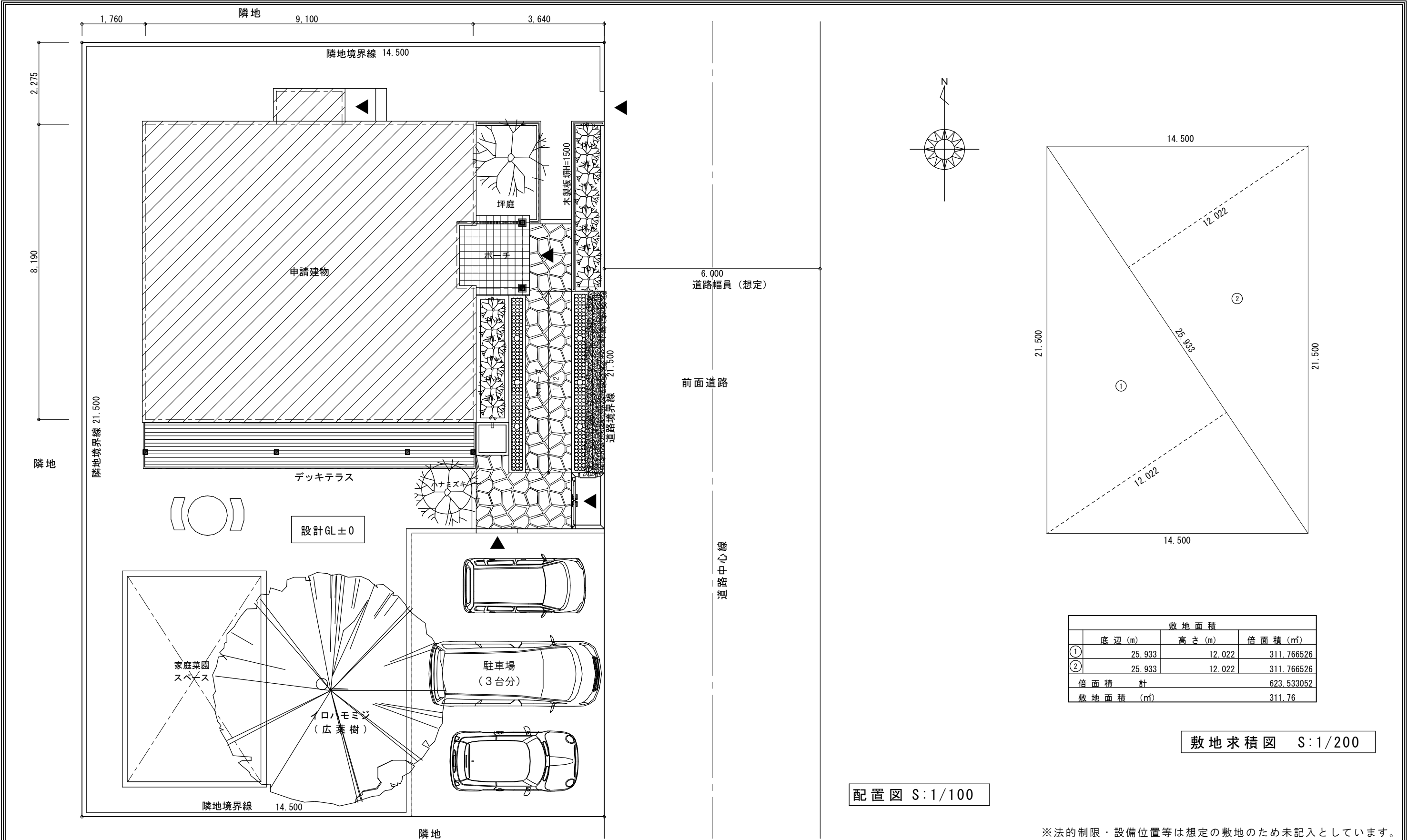
主な設備・性能等について
原則として長期優良住宅の性能を確保する（耐震等級2以上・劣化対策等級3以上・維持管理対策等級3以上・省エネルギー対策等級4以上）
原則としてオール電化とする（高効率給湯、IHクッキングヒーター等を採用し、個別対応として太陽光発電設備や蓄電池設備及び床暖房の活用も図る）

外部仕上表														
	屋根		軒天	外壁（2階）		外壁（1階）		雨樋	外部建具	バルコニー	巾木	デッキテラス	ポーチ	その他
	下 地	仕 上		下 地	仕 上	下 地	仕 上	仕 上	仕 上					
材料名称	化粧野地板＋ルーフィング	長尺カラーガルバリウム鋼板	化粧野地板 t=12mm	ラスモルタル	漆喰仕上げ	胴縁	杉板縦張り	硬質塩化ビニル製	アルミ樹脂サッシ	FRP防水	モルタル刷毛引き	磁器質タイル 200×200	断熱材(天井)：高性能グラスウール 16K t=155 同等品 断熱材(壁)：高性能グラスウール 16K t= 85 同等品 断熱材(床)：A種硬質ウレタンフォーム保温板 1種 t=100同等品	
厚 み	12mm	0.40mm	化粧垂木 45×105@455	25mm	3mm	18×45@455	12mm		(複層硝子)					
備 考	小屋裏換気：棟換気	横葺き	木材保護着色塗料塗り	OSB合板910×3030 厚＝9mm下張り 下地ワイドラス張り（防水紙共） 付胴差		OSB合板910×3030 厚＝9mm下貼 下地：透湿防水シート張り 木材保護着色塗装塗り		掘込み金物 受金物@455	YKK ap エピソード同等品	木製手摺（縦格子） 木材保護着色塗装塗り	床下換気： 基礎パッキン	木製 木材保護着色塗装塗り		

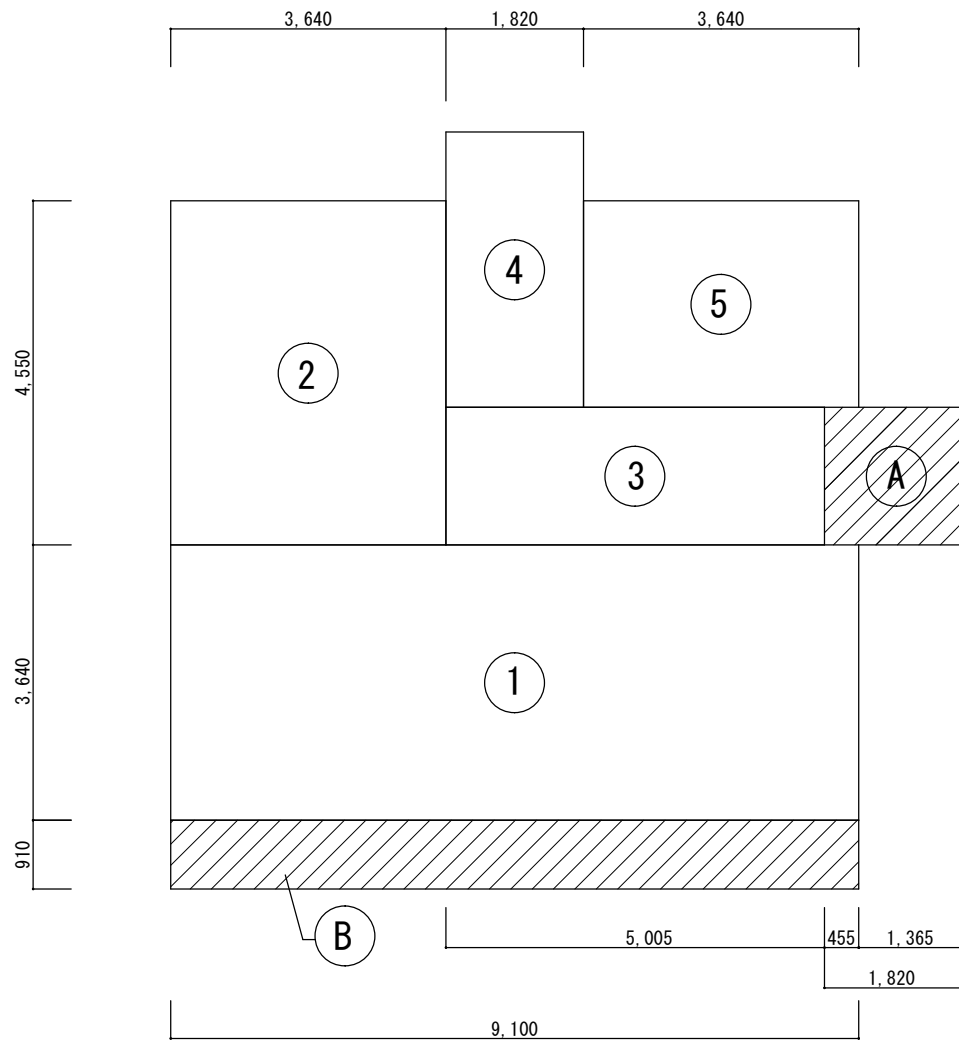
内部仕上表														
部 屋 名 称		床		巾 木		壁		天 井			廻 縁	備 考		
		下 地	仕 上	仕 上	H	下 地	仕 上	下 地	仕 上	天井高				
1F	玄関	モルタル	磁器質タイル 200×200	磁器質タイル 桧	180 60	PB下地 t=12.5	ビニールクロス	PB下地 t=9.5	ビニールクロス	2580	桧 40×36	下駄箱 造付（二本松家具仕様）玄関上り框L=1800		
	ホール・廊下	構造用合板 t=24	フロー合板 t=12	桧	60	PB下地 t=12.5	ビニールクロス 一部上川崎和紙貼り	PB下地 t=9.5	ビニールクロス	2400	桧 40×36	階段下収納・引出し		
	和室	構造用合板 t=24	断熱畳 t=60	桧	60	PB下地 t=12.5	漆喰塗り t=3.0	木野縁 40×36	目透かし天井	2500	桧 40×36	板ノ間部分床：縁甲板、給気口		
	押入	構造用合板 t=24	フロー合板 t=12	桧	60	胴縁	プリント合板	野縁	プリント合板	2400	桧 40×36	中段・枕棚付		
	L・D・K	構造用合板 t=24	無垢杉板ワックス拭取仕上	桧	60	PB下地 t=12.5	漆喰塗り t=3.0	木野縁 40×36	目透かし天井	2500	桧 40×36	システムキッチン W=2550、給気口 ※システムキッチン周辺壁キッチンパネル張り		
2F	洗面脱衣室	構造用合板+コンパネ t=24+t=12	クッションフロアー	既製品	60	PB下地 t=12.5	ビニールクロス	PB下地 t=9.5	ビニールクロス	2400	既製品	タオルハンガー・洗面化粧台 W=750（天袋無し） 洗濯機用防水バン・床下点検口		
	W・C	構造用合板+コンパネ t=24+t=12	クッションフロアー	既製品	60	PB下地 t=12.5	ビニールクロス	PB下地 t=9.5	ビニールクロス	2400	既製品	ウォシュレット便器セット・手摺・24H換気扇		
	浴室											ユニットバス 1.00坪タイプ 浴室換気乾燥機付き 浴槽用水洗付		
	勝手口	モルタル	金ゴテ仕上	金ゴテ仕上	60	PB下地 t=12.5	ビニールクロス	PB下地 t=9.5	ビニールクロス	2580	既製品	上り框		
	洋室又は和室	構造用合板 t=24	フロー合板 t=12	既製品	60	PB下地 t=12.5	ビニールクロス	PB下地 t=9.5	ビニールクロス	2400	既製品	カーテンレール（W）、給気口 ※壁・天井仕上については個別対応とします		
2F	フリースペース	構造用合板 t=24	フロー合板 t=12	既製品	60	PB下地 t=12.5	ビニールクロス	PB下地 t=9.5	ビニールクロス	2400	既製品	カーテンレール（W）、給気口 ※可動式間仕切り収納の造作・壁・天井仕上については個別対応とします		
	ギャラリー廊下	構造用合板 t=24	フロー合板 t=12	既製品	60	PB下地 t=12.5	ビニールクロス	PB下地 t=9.5	ビニールクロス	2400	既製品			
	W. C	構造用合板+コンパネ t=24+t=12	クッションフロアー	既製品	60	PB下地 t=12.5	ビニールクロス	PB下地 t=9.5	ビニールクロス	2400	既製品	ウォシュレット便器セット・手摺・24H換気扇		
階段				既製品	60	PB下地 t=12.5	ビニールクロス 一部上川崎和紙貼り (1F)	PB下地 t=9.5	ビニールクロス	2400	既製品	階段材：ニューオーク突板 同等品（一部箱階段）		

※法規制等により変更になる可能性があります

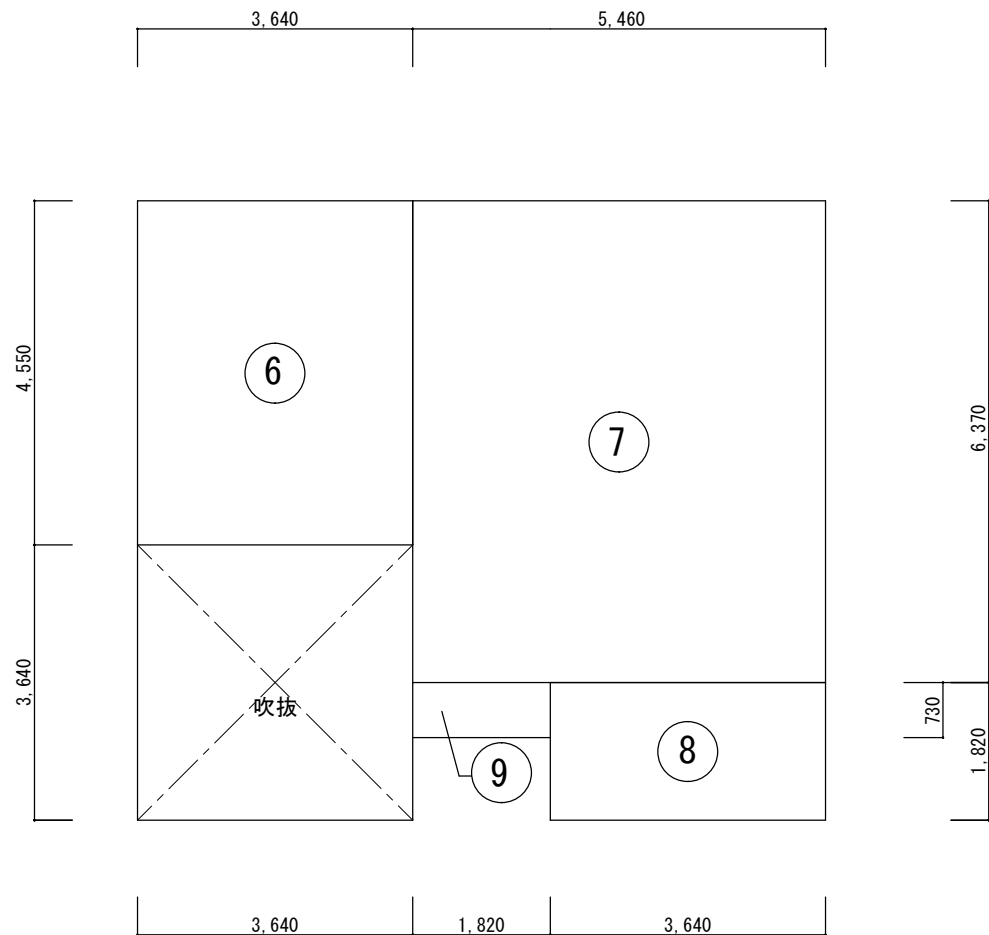
工 事 名	団 体 名	建 築 士 法 第 2 0 条 に よ る 表 示	図 面 名	図 面 No
「ふくしまの家」復興住宅新築工事	安達太良匠の会	代 表 設 計 事 務 所	仕上表・仕様書・概要書	1
備 考	代 表 事 業 者	有 限 公 司 武 藤 健 一 設 計 事 務 所		
-----		建 築 士 事 務 所 県 知 事 登 録 第 11(108)1938 号		
		一級建築士 大臣登録 第169029号 武藤 健一		



工事名	団体名		建築士法第20条による表示	図面名	図面 No
「ふくしまの家」復興住宅新築工事	安達太良匠の会		代表設計事務所	配置図（敷地想定）	
備考	代表事業者	有限会社 青藤工匠店	有限会社 武藤健一設計事務所		2
		福島県二本松市針道字西ノ内139番地1 E-mail: takuminowaza@saitocoshoten.co.jp	建築士事務所県知事登録 第11(108)1938号 一級建築士 大臣登録 第169029号 武藤 健一		



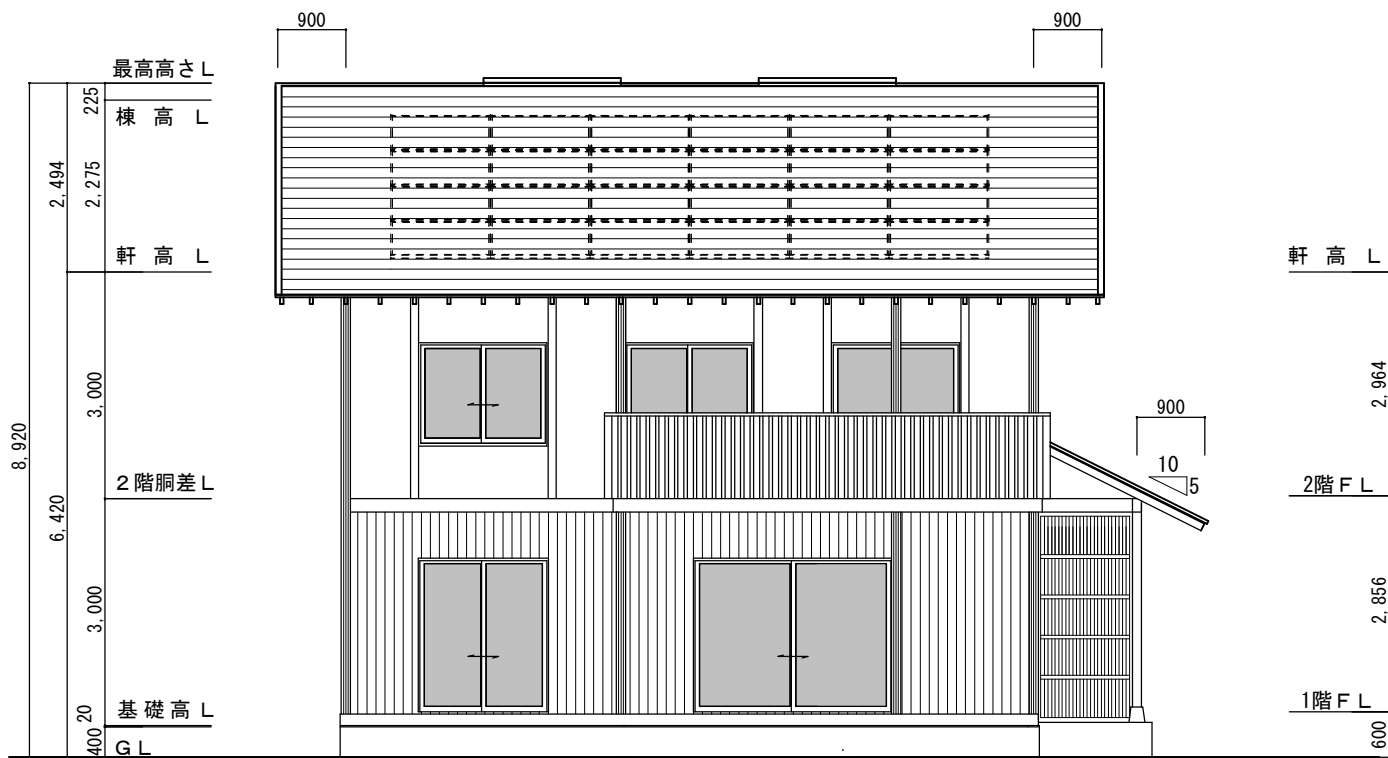
1 階 床面積求積図 S:1/100



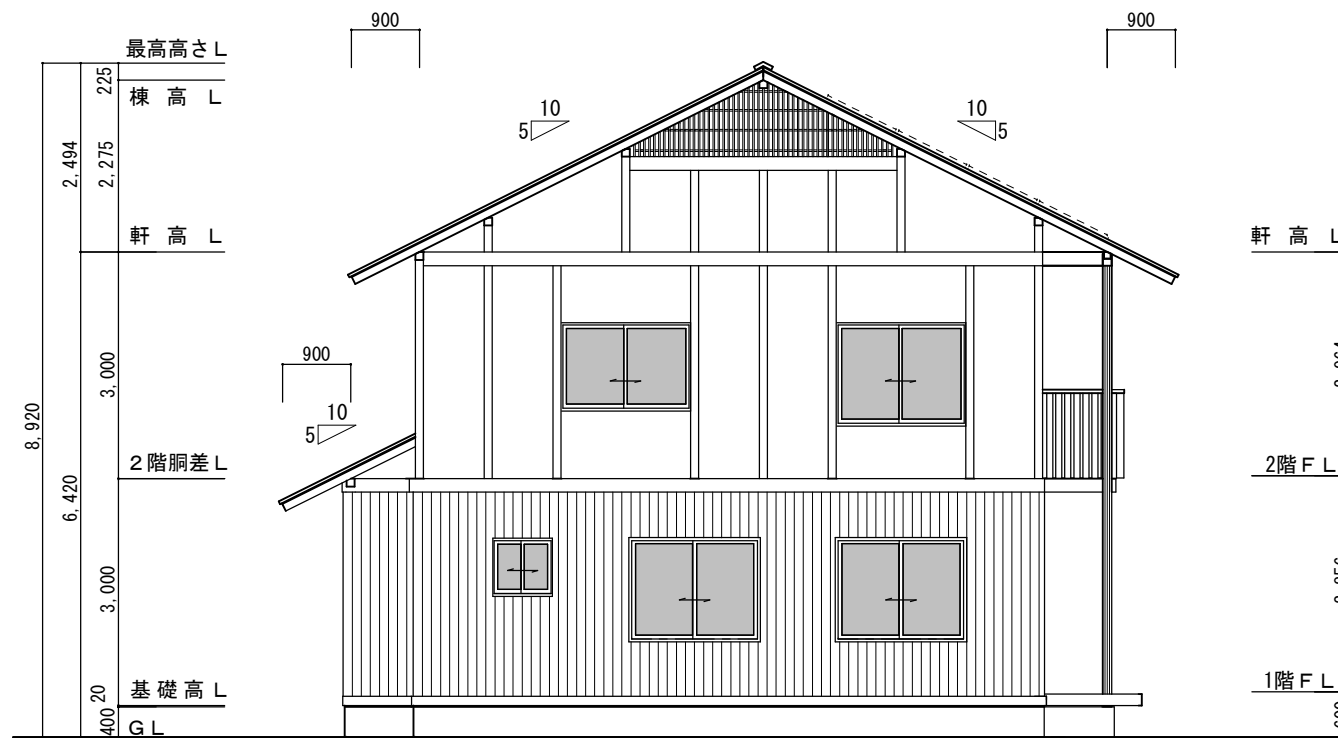
2 階 床面積求積図 S:1/100

1 階 面 積 算 定 表			2 階 面 積 算 定 表			建 築 面 積 計 算 表	
①	9.100 × 3.640	33.1240	⑥	3.640 × 4.550	16.5620	1 階 床 面 積 + ① + ②	86.95 m ² (26.30 坪)
②	3.640 × 4.550	16.5620	⑦	5.460 × 6.370	34.7802		
③	5.005 × 1.820	9.1091	⑧	3.640 × 1.820	6.6248		
④	1.820 × 3.640	6.6248	⑨	1.820 × 0.730	1.3286		
⑤	3.640 × 2.730	9.9372					
⑥	1.820 × 1.820	3.3124					
⑦	9.100 × 0.910	8.2810					
1 階 床 面 積	① + ② + ③ + ④ + ⑤	75.3571 m ²	2 階 床 面 積	⑥ + ⑦ + ⑧ + ⑨	59.2956 m ²	1 階 床 面 積	75.35 m ² (22.79 坪)
建 築 面 積	① + ② + ③ + ④ + ⑤ + ⑥ + ⑦	86.9505 m ²				2 階 床 面 積	59.29 m ² (17.93 坪)
						延 床 面 積	134.64 m ² (40.72 坪)

工 事 名	団 体 名	建 築 士 法 第 2 0 条 に よ る 表 示	図 面 名	図 面 No
「ふくしまの家」復興住宅新築工事	安達太良匠の会	代表設計事務所	面積表	
備 考	代 表 事 業 者	有 限 公 司 武 藤 健 一 設 計 事 務 所		3
	有限会社 青藤工匠店	建築士事務所県知事登録 第 11(108)1938 号		
	福島県二本松市針道字西ノ内 1 3 9 番地 1	一級建築士 大臣登録 第169029号 武藤 健一	S= 1/100	
	E-mail:takuminowaza@saitocoshoten.co.jp			
	TEL 0243-46-2323			
	FAX 0243-46-3325			

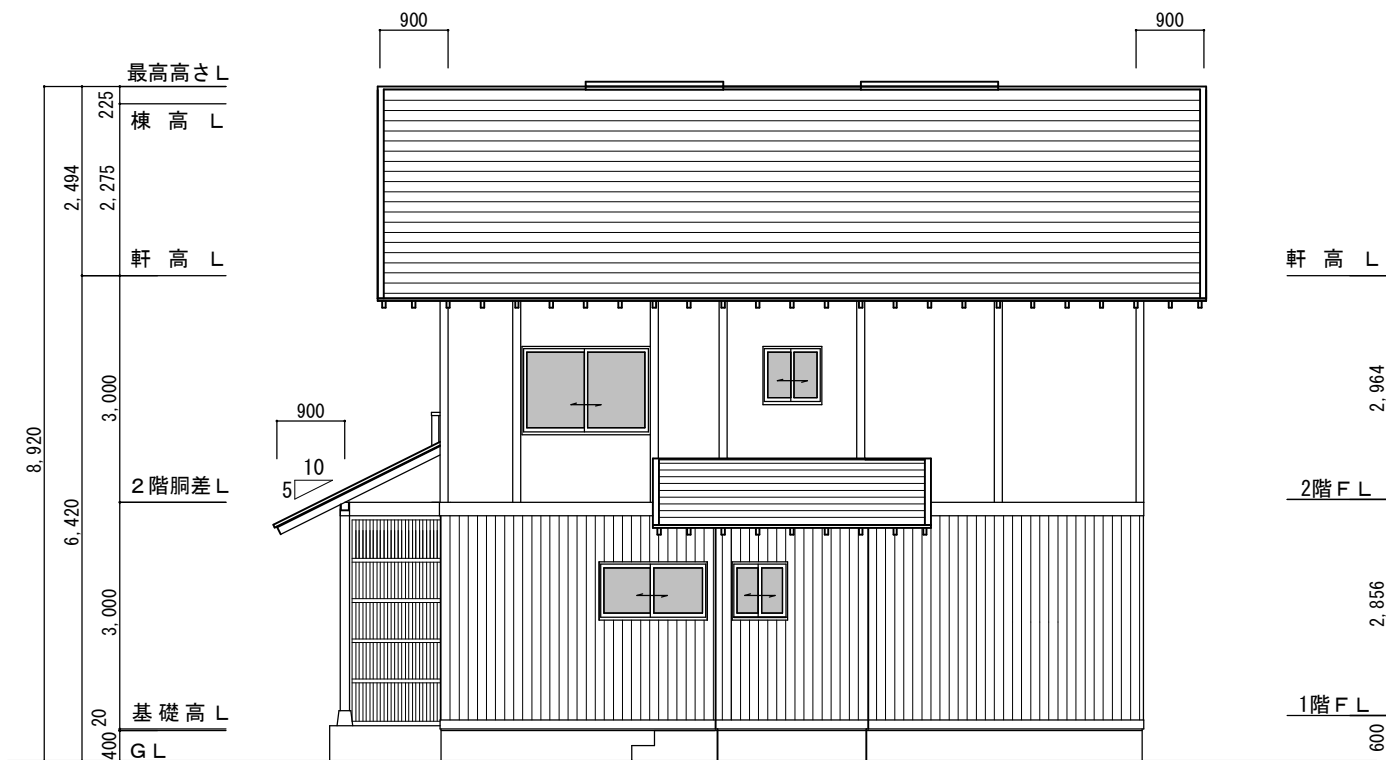


南側立面図 S:1/100

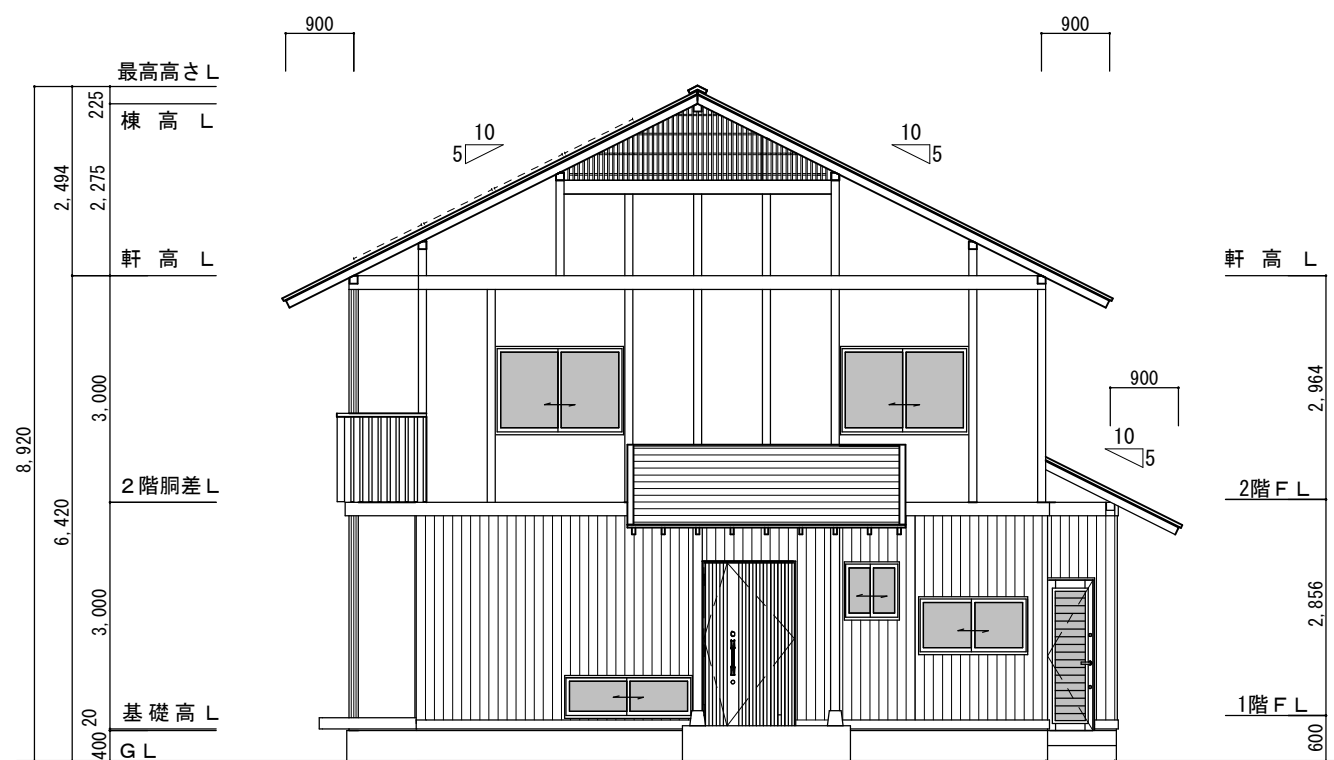


西側立面図 S:1/100

工 事 名	「ふくしまの家」復興住宅新築工事	団 体 名	安達太良匠の会		建 築 士 法 第 2 0 条 に よ る 表 示	図 面 名	立面図	図 面 No
備 考		代 表 事 業 者	有限会社 青藤工匠店		代表設計事務所			
-----		福島県二本松市針道字西ノ内139番地1		TEL 0243-46-2323	有限会社 武藤健一設計事務所			5
		E-mail:takuminowaza@saitocoshoten.co.jp		FAX 0243-46-3325	建築士事務所県知事登録 第 11(108)1938 号		S= 1/100	
					一級建築士 大臣登録 第169029号 武藤 健一			

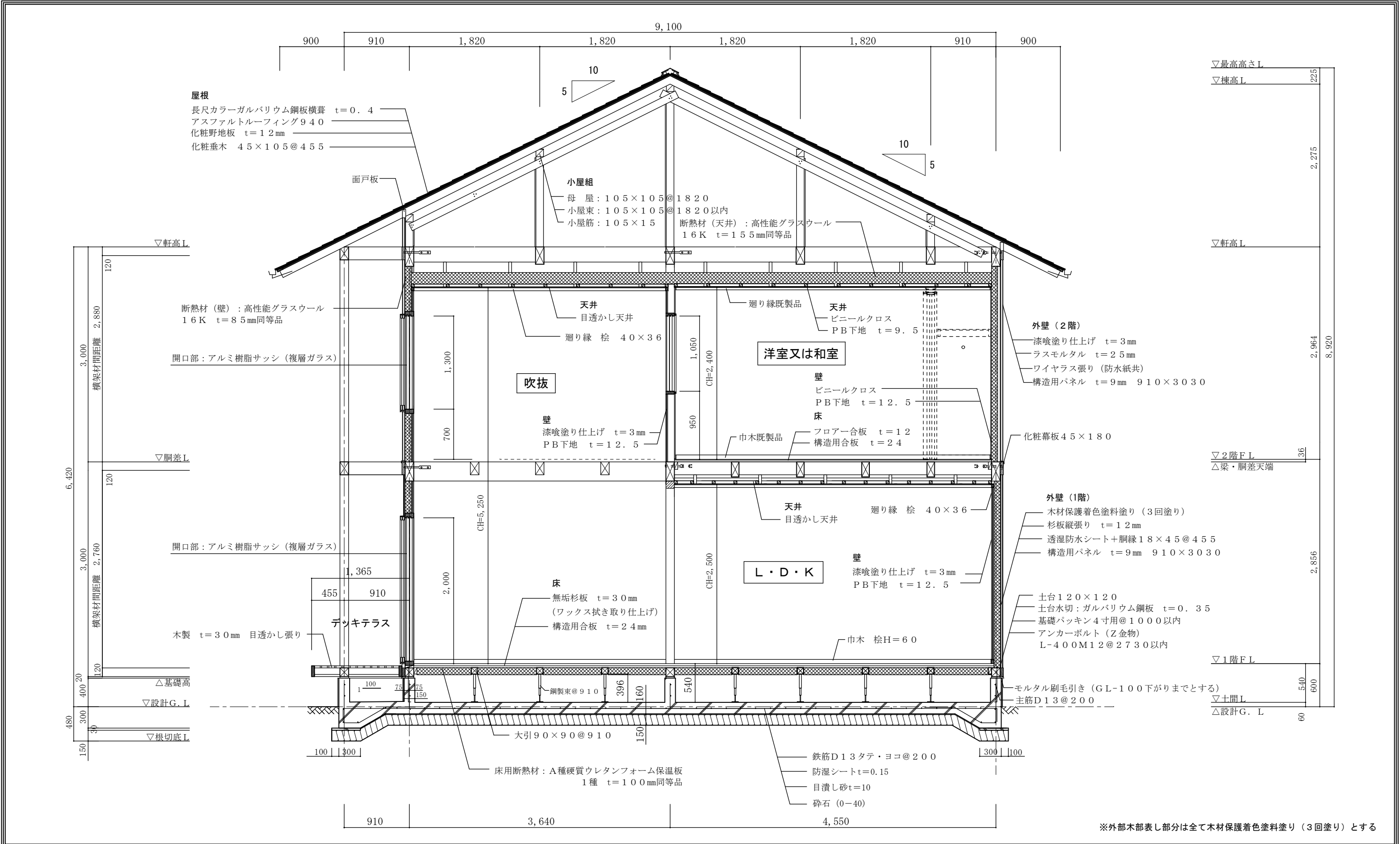


北側立面図 S:1/100



東側立面図 S:1/100

工 事 名	団 体 名	建 築 士 法 第 2 0 条 に よ る 表 示	図 面 名	図 面 No
「ふくしまの家」復興住宅新築工事	安達太良匠の会	代 表 設 計 事 務 所	立面図	6
備 考	代 表 事 業 者	有 限 公 司 武 藤 健 一 設 計 事 務 所		
	有限会社 青藤工匠店 福島県二本松市針道字西ノ内139番地1 E-mail:takuminowaza@saitocoshoten.co.jp	建築士事務所県知事登録 第11(108)1938号 一級建築士 大臣登録 第169029号 武藤 健一	S= 1/100	



工事名	「ふくしまの家」復興住宅新築工事	団体名	安達太良匠の会	建築士法第20条による表示	代表設計事務所	図面名	矩計図	図面No	7
備考		代表事業者	有限会社 青藤工匠店 福島県二本松市針道字西ノ内139番地1 TEL 0243-46-2323 E-mail: takuminowaza@saitocoshoten.co.jp FAX 0243-46-3325	有限会社 武藤健一設計事務所 建築士事務所県知事登録 第11(108)1938号 一級建築士 大臣登録 第169029号 武藤 健一			S=1/50		

◇「ふくしまの家」復興住宅促進設計概算工事費

工種	内訳		概算額(円)
仮設工事	仮設工事	○	750,000
基礎工事	土工事	○	1,700,000
	くい工事	×	
	コンクリート工事	○	
	型枠工事	○	
	鉄筋工事	○	
屋根・板金工事	鉄骨工事	—	770,000
	屋根及びとい工事	○	
	金属工事	○	
	防水工事	○	
木工事	木工事	○	6,000,000
左官工事	左官工事	○	1,000,000
建具工事	木製建具工事	○	1,940,000
	金属製建具工事	○	
	ガラス工事	○	
内外装工事	塗装工事	○	2,760,000
	石工事	○	
	タイル工事	○	
	既製コンクリート工事	○	
	内外装工事	○	
仕上げユニット工事	住設工事その他工事	○	1,900,000
電気工事	電気工事	○	870,000
機械設備工事	機械設備工事	○	900,000
諸経費	諸経費	○	410,000
計			19,000,000

その他		外構		屋外設備	
カーテン	○	門扉	×	浄化槽	×
照明器具	○	フェンス	×	配線	×
冷暖房器具	○	舗装	×	配管	×
風呂	○	植栽	×	集水枡	×
便器	○	別棟物置	×	足洗い場	×
洗面化粧台	○	別棟車庫	×	外灯	×
造付家具	○	表札	×	TVアンテナ	×
家具	×	ポスト	×	電話引込み	×

坪単価 (延べ面積あたり)
466,601