

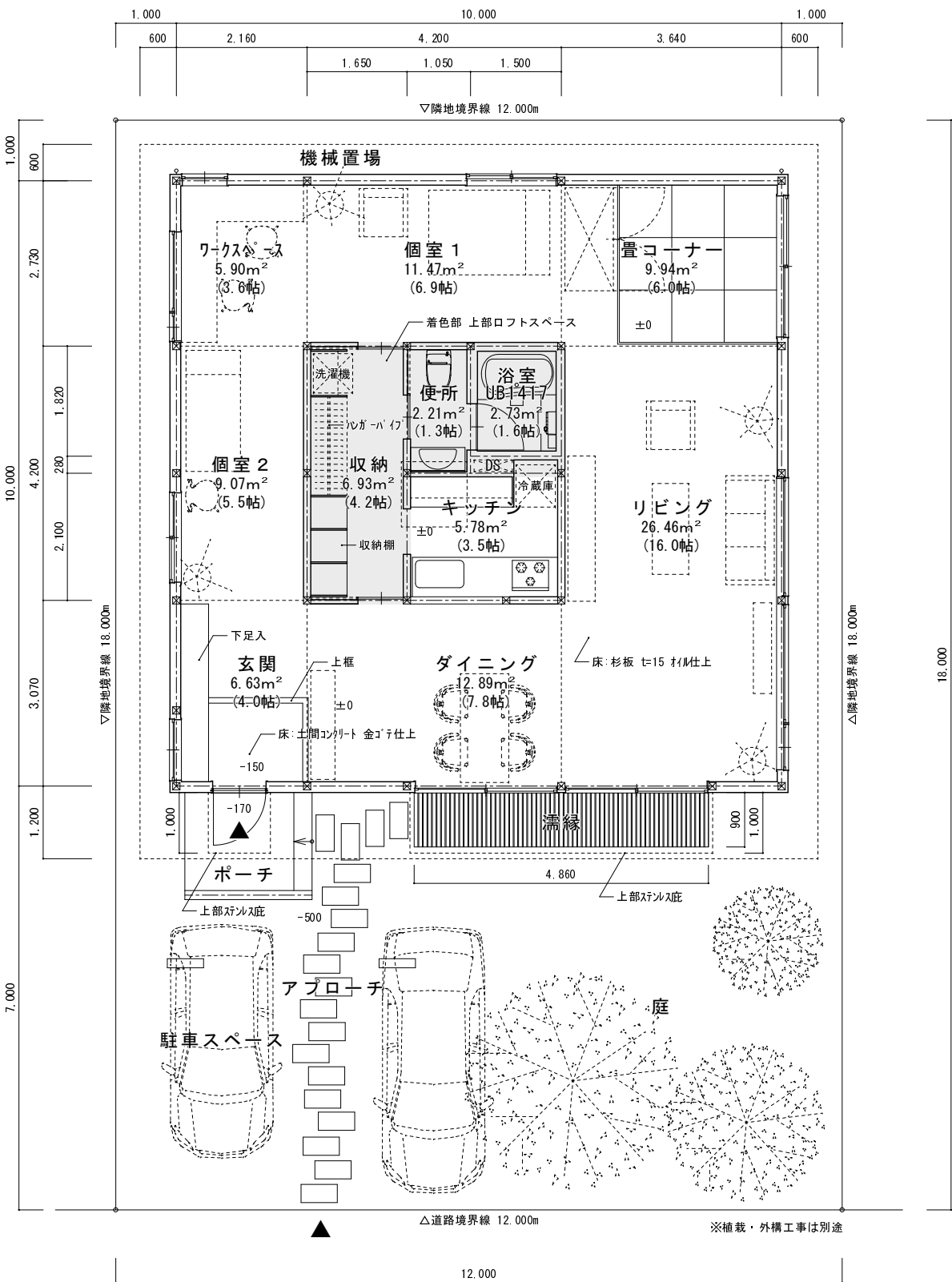
平成23年度

「ふくしまの家」復興住宅促進設計委託

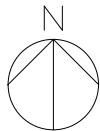
A 条文適用



有限会社 阿部直人建築研究所
一級建築士事務所福島県知事登録12(306)0817
一級建築士大臣登録 第164004号 阿部直人
PHONE 024(925)7616 FAX 024(925)7620

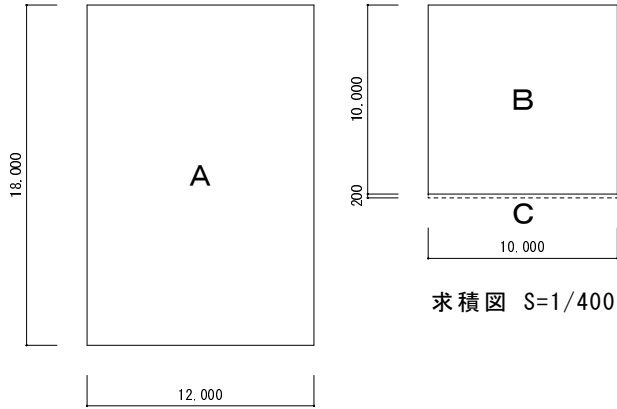


配置図兼 1 階平面図 S=1/100



建築概要

構造	木造在来工法
階数	平屋建て
最高の高さ	5,168
最高の軒高	4,830
床の高さ	GL+500
防火性能	屋根：不燃材料
	外壁：防耐火構造以外
	開口部：防火設備以外
断熱性能	次世代省エネルギー基準Ⅲ地域適合
その他の仕様	長期優良住宅（対応可能）
	住宅性能表示（対応可能）
	バリアフリー化（対応可能）



敷地求積図 S=1/400

面積表

敷地面積	延べ床面積	容積率	建築面積	建ぺい率
216.00 m ²	100.00 m ²	46.3 %	102.00 m ²	47.2 %

敷地面積＝A	
A 12.000*18.000	= 216.000
	216.00 m ²
建築面積＝B＋C	
B 10.000*10.000	= 100.000
C 10.000*0.200	= 2.000
B＋C	= 102.000
	= 102.00 m ² …①
建ぺい率＝①／A	
102.00/216.00	= 0.47222
	= 47.2 %
延べ床面積＝B	
B 10.000*10.000	= 100.000
	= 100.00 m ²
容積率＝B／A	
100.00/216.00	= 0.46296
	= 46.3 %

外部仕上表

部位	仕様	部位	仕様
屋根	木軸下地 構造用合板 t=12 硬質ウレタンフォーム(7mm面材付) t=50 通気垂木 t=24 構造用合板 t=12 アスファルトフリンク 940 ｶｰｶﾞﾙﾊﾞﾘｳﾑ鋼板 t=0.4 立ﾊﾍﾞ 葺 垂木 45*45@455(垂木間 高性能ｸﾞﾗｽｹｰﾙ 16K t=100)	庇	ｽﾃﾝﾚｽ SUS304 HL t=1.5 曲げ加工 補強ﾌﾞﾂ付 D=1000
外壁	木軸下地 PB t=12.5 透湿防水ｼｰﾄ t=0.17 通気横断縁 t=18 杉板 t=15 縦貼 木材保護材3回塗り	濡縁	杉 60*60 @75 大引・束 杉 90*90 木材保護材3回塗り
軒天	ｸﾞﾗｽﾌｧｲﾊﾞｰ合板 t=6 目ｽﾏﾙﾄ貼 AEP2	基礎	ﾍﾞﾂ基礎 t=150(配筋 D13@200) 防湿ｼｰﾄ 砕石 0-40 t=150
雨樋	軒樋 ｶｰｶﾞﾙﾊﾞﾘｳﾑ鋼板 t=0.4 壁樋 ｶｰｶﾞﾙﾊﾞﾘｳﾑ鋼板 t=0.4 60φ	断熱材	屋根：硬質ウレタンフォーム(7mm面材付) t=50 + 高性能ｸﾞﾗｽｹｰﾙ 16K t=100 外壁：高性能ｸﾞﾗｽｹｰﾙ 16K t=100 基礎：ﾎﾟﾘｽﾀﾚﾝﾌｫｰﾑ保温板 3種B t=50(基礎外周), ﾎﾟﾘｽﾀﾚﾝﾌｫｰﾑ保温板 3種B t=20(耐圧盤)

内部仕上表

室名	床仕上	巾木	壁仕上	床高	天井高	天井仕上	備考
玄関	土間コンクリート金ゴテ仕上	モジュール H=90	PB t=12.5 ジョイント工法 EP2	-150	3878～4321	PB t=9.5 ジョイント工法 EP2	ｶﾀﾁ付ｲﾝﾃﾘ-ﾓﾝ 表札, 郵便受け 上框 珪藻土成形材 60*90 下足入 H=1800
ダイニング	構造用合板 t=24 杉板 t=15 ﾎｲﾙ仕上	木 H=40	PB t=12.5 ジョイント工法 EP2 一部 杉板 t=12 横貼 CL2	±0	3878～4171	PB t=9.5 ジョイント工法 EP2	
リビング	構造用合板 t=24 杉板 t=15 ﾎｲﾙ仕上	木 H=40	PB t=12.5 ジョイント工法 EP2 一部 杉板 t=12 横貼 CL2	±0	3483～4171	PB t=9.5 ジョイント工法 EP2	
畳コーナー	構造用合板 t=24 半畳縁無し畳 t=50	畳寄せ	PB t=12.5 ジョイント工法 EP2	±0	3186～3466	PB t=9.5 ジョイント工法 EP2	
個室1	構造用合板 t=24 杉板 t=15 ﾎｲﾙ仕上	木 H=40	PB t=12.5 ジョイント工法 EP2 一部 杉板 t=12 横貼 CL2	±0	3186～3466	PB t=9.5 ジョイント工法 EP2	
個室2	構造用合板 t=24 杉板 t=15 ﾎｲﾙ仕上	木 H=40	PB t=12.5 ジョイント工法 EP2 一部 杉板 t=12 横貼 CL2	±0	3483～3866	PB t=9.5 ジョイント工法 EP2	
ワークスペース	構造用合板 t=24 杉板 t=15 ﾎｲﾙ仕上	木 H=40	PB t=12.5 ジョイント工法 EP2	±0	3186～3466	PB t=9.5 ジョイント工法 EP2	
キッチン	構造用合板 t=24 杉板 t=15 ﾎｲﾙ仕上	木 H=40	PB t=12.5 ジョイント工法 EP2	±0	3668～3866	PB t=9.5 ジョイント工法 EP2	ｼｽﾃﾑｷｯﾁﾝ L=2400, ﾚﾝｼﾞﾌｫｰﾄﾞ 背面作業台, 吊戸棚
収納	構造用合板 t=24 杉板 t=15 ﾎｲﾙ仕上	木 H=40	PB t=12.5 ジョイント工法 EP2	±0	2270	吸放湿 PB t=9.5 突付貼	洗濯機用水栓, 排水ﾄﾗｯﾌﾟ ｽﾃﾝﾚｽｼｬﾝｶﾞｰﾊﾞｲﾌﾞ, 棚板
便所	構造用合板 t=24 杉板 t=15 ﾎｲﾙ仕上	木 H=40	PB t=12.5 ジョイント工法 EP2	±0	2270	吸放湿 PB t=9.5 突付貼	大便器, 紙巻器, 手洗ｶｳﾝﾀｰ ｽﾃﾝﾚｽ, ｽﾄﾘﾝｸﾞ, 鏡
浴室	ユニットバス仕様による	—	ユニットバス仕様による	±0	—	ユニットバス仕様による	ｼｽﾃﾑﾊﾞｽｽﾄﾘﾝｸﾞ, 換気扇
ロフト	構造用合板 t=12 杉板 t=15 ﾎｲﾙ仕上	—	—	+2500	958～1366	PB t=9.5 ジョイント工法 EP2	

概算工事費（本体工事）

建築工事	¥ 11,520,000
電気設備工事	¥ 1,200,000
機械設備工事	¥ 1,500,000
諸経費	¥ 1,280,000
合計（税別）	¥ 15,500,000

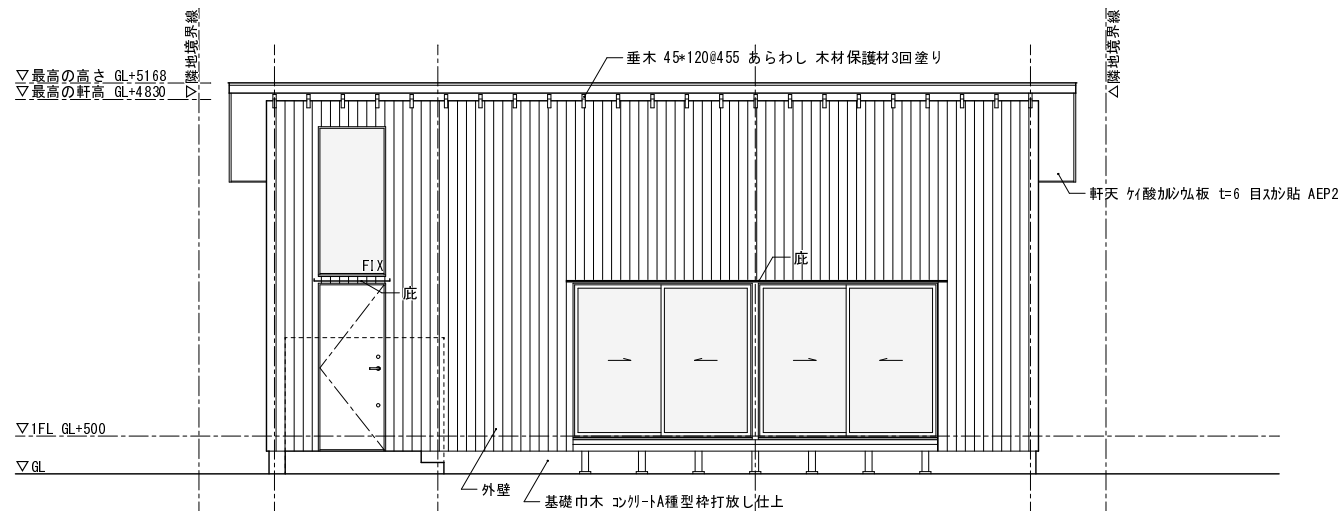
設備概要

給湯方式	高効率ガス給湯器（LPガス）
冷暖房方式	家庭用ルームエアコン（3台） 空気循環用ダクトファン（1台）
換気方式	第3種換気方式（24時間換気 浴室1台）

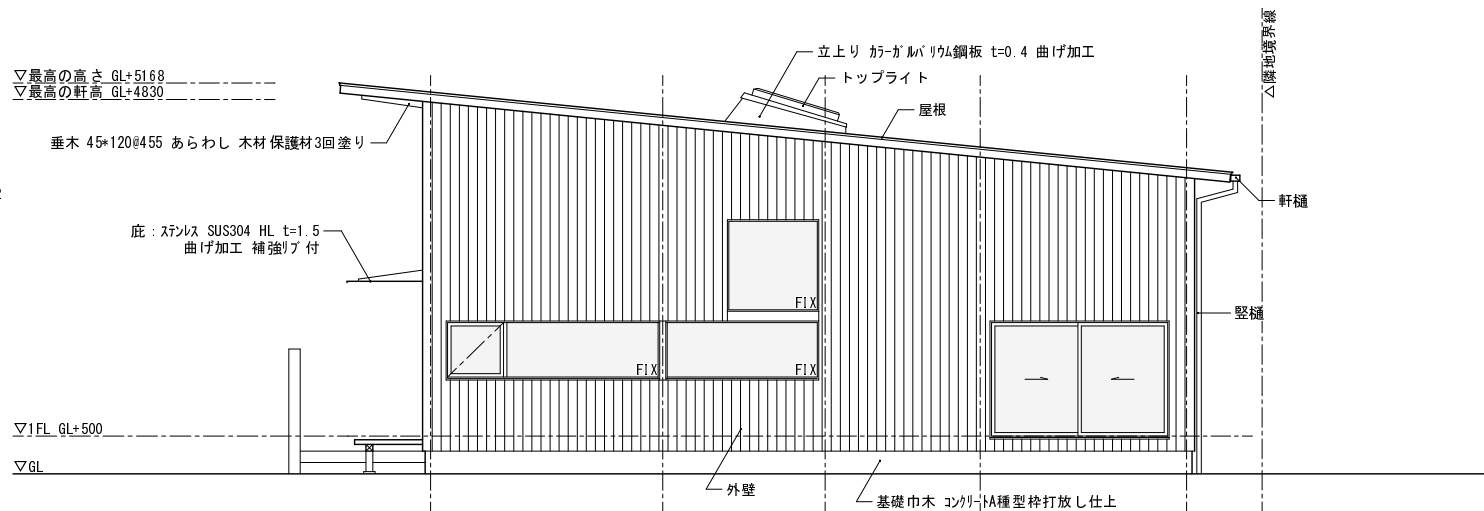
特記事項

※ 敷地条件により防火規制等の法規制が発生した場合は別途対応とします。
※ 基本プランには各室の間仕切りがありません。別途打合せにより決定とします。
※ 各種の仕様・仕上は参考であり、要望により変更可能です。
※ 太陽光発電システム等の省エネルギー製品も別途対応可能です。
※ 変更時には工事概算金額が増減するものとします。

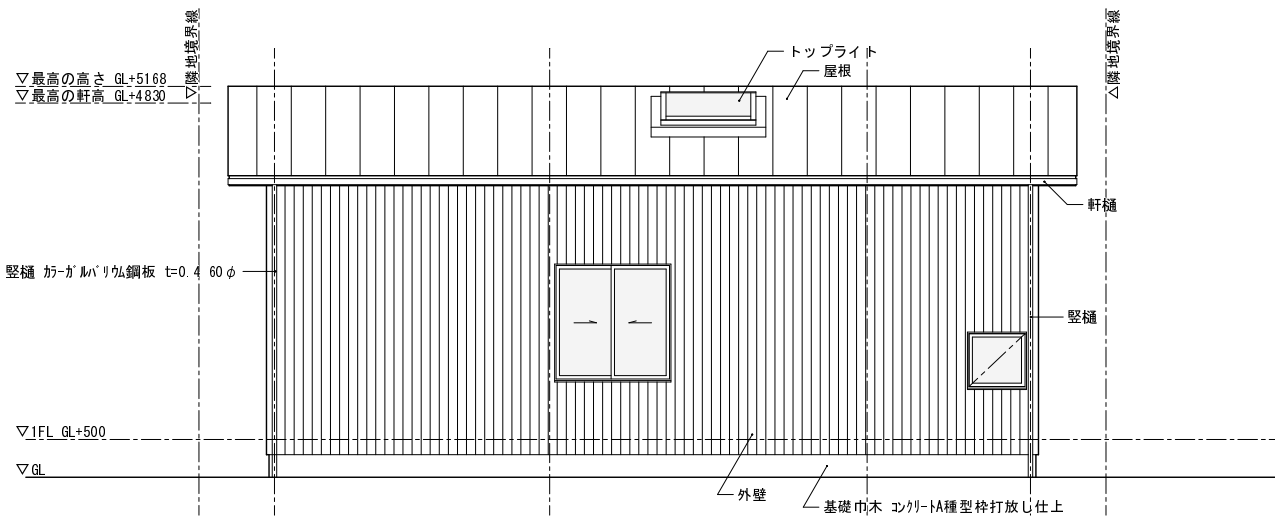
ARCHI-STUDIO	「ふくしまの家」復興住宅促進設計委託			
	配置図兼 1 階平面図	SCALE 1/100	NO. A-O 1	
	求積図	1/400	実施設計	
			建築工事	
一級建築士事務所福島県知事登録 12 (306) 0817 有限会社 阿部直人建築研究所			DATE 2012.03.26	
一級建築士大臣登録 第164004号 阿部直人			PHONE 024(925)7616 FAX 024(925)7620	



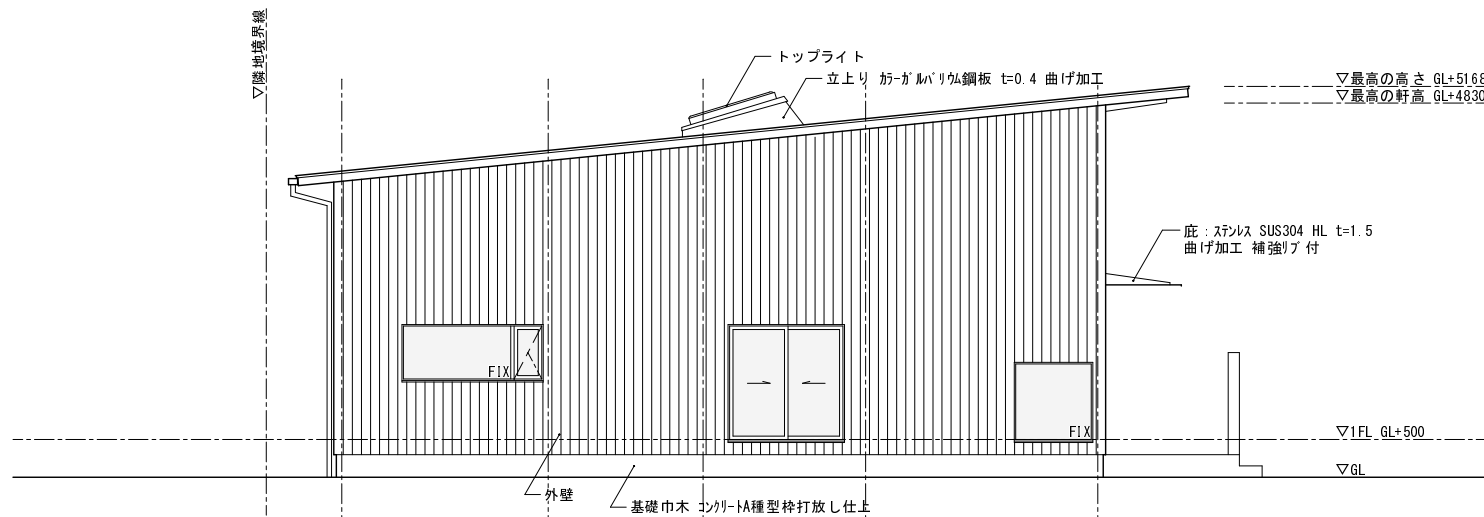
南立面図 S=1/100



東立面図 S=1/100

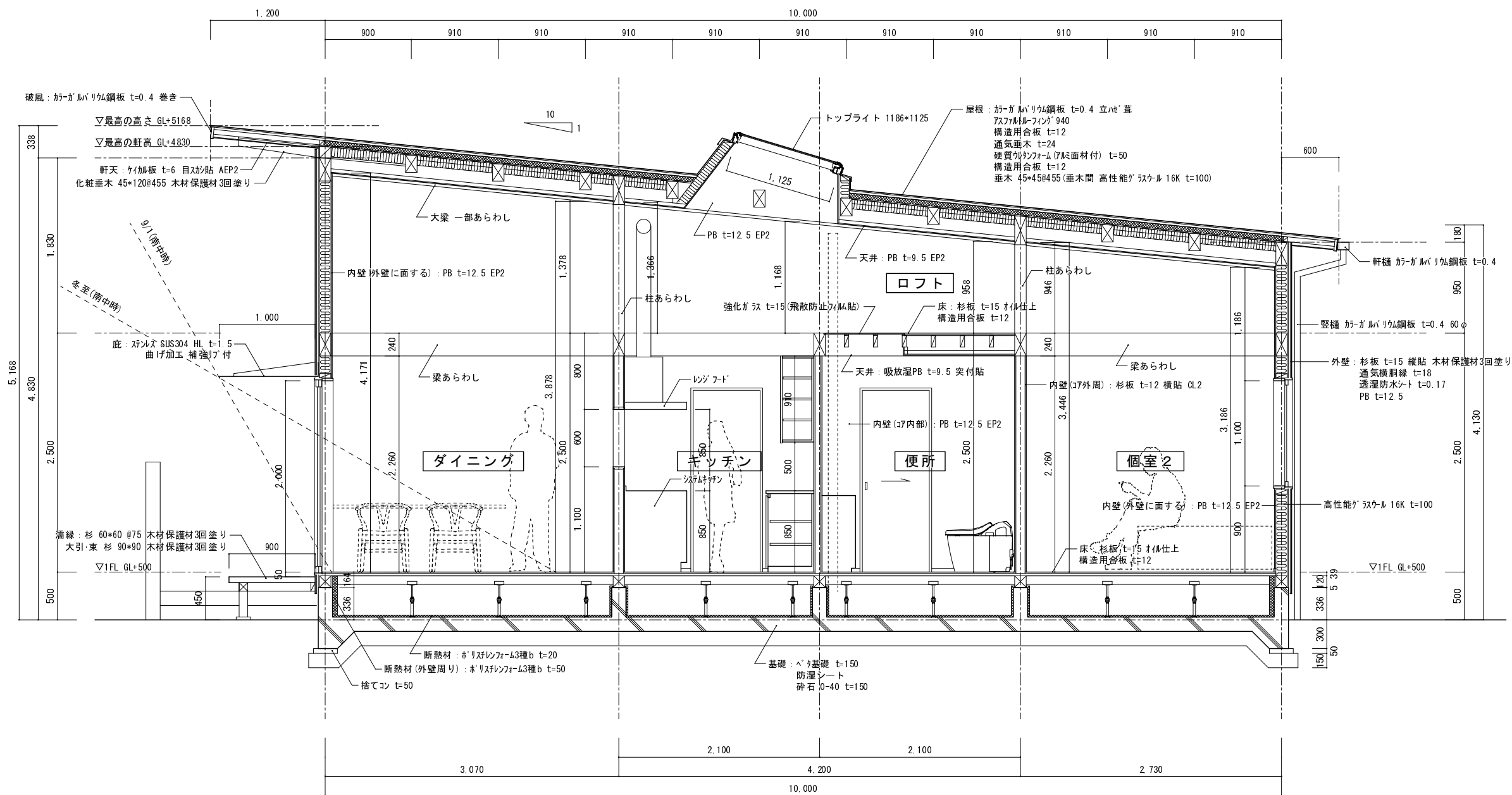


北立面図 S=1/100



西立面図 S=1/100

ARCHI-STUDIO	「ふくしまの家」復興住宅促進設計委託		
	立面図	SCALE 1/100	NO. A-02
			実施設計
			建築工事
一級建築士事務所福島県知事登録12(306)0817 有限会社 阿部直人建築研究所			DATE 2012.03.26
一級建築士大臣登録 第164004号 阿部直人 PHONE 024(025)7616 FAX 024(925)7620			



断面図 S=1/50

ARCHI-STUDIO	「ふくしまの家」復興住宅促進設計委託		
	断面詳細図	SCALE 1/50	NO. A-03
			実施設計
			建築工事
一級建築士事務所福島県知事登録12(306)0817 有限会社 阿部直人建築研究所			DATE 2012.03.26
一級建築士大臣登録 第164004号 阿部直人 PHONE 024(025)7616 FAX 024(025)7620			

◇「ふくしまの家」復興住宅促進設計概算工事費

工種	内訳		概算額(円)
仮設工事	仮設工事	○	167,000
基礎工事	土工事	○	750,000
	くい工事	×	
	コンクリート工事	○	
	型枠工事	○	
	鉄筋工事	○	
屋根・板金工事	鉄骨工事	—	664,000
	屋根及びとい工事	○	
	金属工事	○	
	防水工事	○	
木工事	木工事	○	4,664,000
左官工事	左官工事	○	100,000
建具工事	木製建具工事	○	1,100,000
	金属製建具工事	○	
	ガラス工事	○	
内外装工事	塗装工事	○	2,255,000
	石工事	○	
	タイル工事	○	
	既製コンクリート工事	○	
	内外装工事	○	
仕上げユニット工事	仕上げユニットその他工事	○	1,820,000
電気工事	電気工事	○	1,200,000
機械設備工事	機械設備工事	○	1,500,000
諸経費	諸経費	○	1,280,000
計			15,500,000

その他		外構		屋外設備	
カーテン	○	門扉	×	浄化槽	×
照明器具	○	フェンス	×	配線	×
冷暖房器具	○	舗装	×	配管	×
風呂	○	植栽	×	集水枡	×
便器	○	別棟物置	×	足洗い場	×
洗面化粧台	○	別棟車庫	×	外灯	×
造付家具	○	表札	×	TVアンテナ	×
家具	×	ポスト	×	電話引込み	×

坪単価 (延べ面積あたり)
448,000