

平成23年度

「ふくしまの家」復興住宅促進設計委託 設計図

福島復興再生住宅協会 代表設計事務所
株式会社 はりゅうウッドスタジオ

A条文摘要

福島復興再生住宅協会の考える「ふくしまの家」復興住宅のテーマ

1. 解体移築が可能な工法の提案

福島県での復興住宅の特徴の一つに段階的に**復帰**することが考えられます。そのために、**解体移築**や**転用**に対応することが可能な復興住宅を提案しています。

2. ローコスト化への対応

補助金対象とならなくても、**自力再建**が可能な 400 万円台からの超ローコスト住宅についても提案しています。

3. 一室空間によるフレキシブルなプラン

家を細かく間仕切り壁で区切らず、**一室の大きな部屋**を基本としたプランです。家族の変化や用途の変化に対応できるように、家具等の簡易な壁で家を柔らかに区切っています。

4. 復興住宅からまちづくりを考える

住宅単体だけでなく、復興住宅が群となった**まちづくり**についてもサポートします。**近隣自治体規模の集合化**や小規模公共施設（集会施設、学習塾、店舗等）を核とした 10～20 棟のコミュニティ形成等についてもワークショップや話し合いをまとめる支援をします。

5. 木のよさを生かした空間づくり

私たちの提案する住宅は、木を積んで構造材、断熱材、内外装の仕上げとする**ログハウス工法**や、柱梁に木を使う木造軸組工法のものがあります。特にログハウス工法は、より多くの木材を使用し、木に包まれたような雰囲気のある住宅です。**福島県産材**の木についても放射能の影響を随時検査を行い安全な材料を使用します。

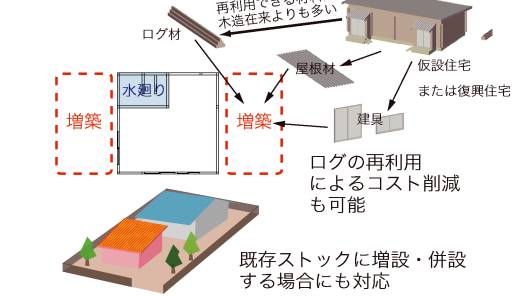
6. エコロジカルな省エネ計画

パッシブデザインの標準化と選択可能な地中熱等のアクティブ技術の提供を行うようにします。日本大学工学部の**ロハス**の思想を取り入れ、自然エネルギーを生かした住まいが提供できるようにします。

7.CM 方式による施工体制

CM 方式を取り入れ、地元の大工さんも工事に参加できるようにしています。

■解体移築の可能性

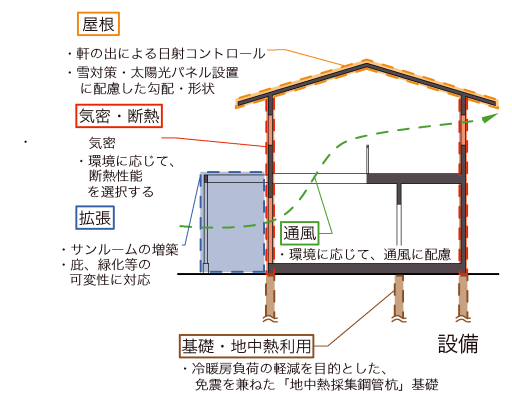


■コミュニティを重視した仮設住宅の復興住宅への移行



双葉郡の町村にとつて、原風景を作り出す事は重要な意味をもつ。地域材を基本としたログ材の構造は安心感を生む効果がある。

■住宅環境の検討

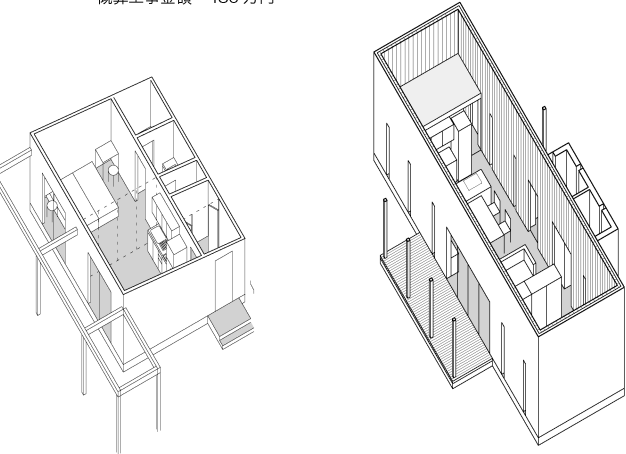


福島復興再生住宅協会の提供する住宅のバリエーション

■コンパクトハウス

平屋 12 坪タイプのローコスト住宅。木造軸組在来工法です。2 階建てプランも提案しています。

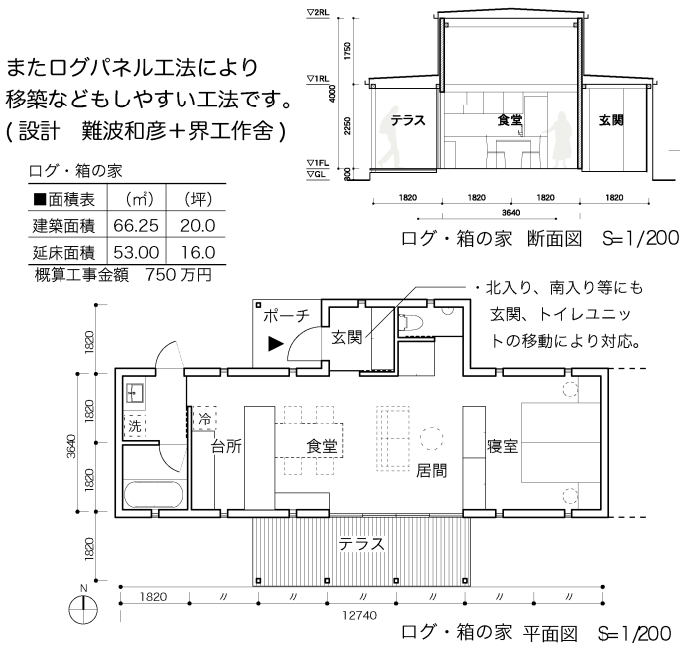
コンパクトハウス		
■面積表	(㎡)	(坪)
建築面積	41.53	12.60
延床面積	41.53	12.60
概算工事金額	480 万円	



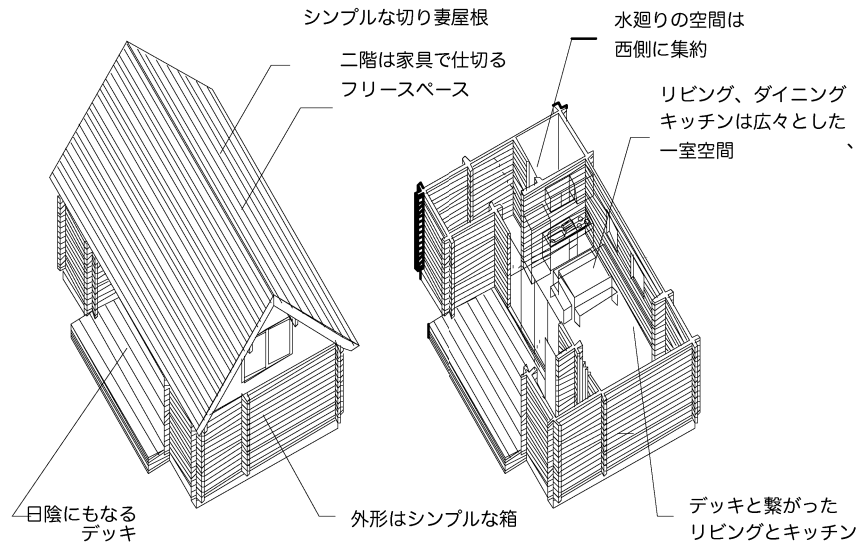
■ログ・箱の家

ログ材を縦に使ったシンプルな箱の空間。家具間仕切りにより家族構成に対応できます。また天井高さも 4m 程あり気持ちのよい空間です。

ログ・箱の家		
■面積表	(㎡)	(坪)
建築面積	66.25	20.0
延床面積	53.00	16.0
概算工事金額	750 万円	



ログ・コンパクトハウス 建築物概要書			
構造 木造2階建て			
1階床面積	39.74m2	12.0坪	
2階床面積	30.04m2	9.1坪	
述べ面積	69.82m2	21.1坪	
建築面積	49.19m2		
概算金額	¥9,166,500（税込み金額）		
住宅性能表示	対応可能		
長期優良住宅	対応可能		
給湯種類	概算見積ではガスを想定		
暖房種別	概算見積ではエアコンを想定		



子育て家族や夫婦二人暮らし、单身世帯を想定したコンパクトなログハウスです。

一つの区画に複数建てることで、家族がそれぞれの棟に住むことも想定しています。

住宅の中に、ログハウスらしいデッキの空間を取り入れています。

内部仕上表						
	部屋名称	F L	床	壁	天井	備考
1 F	玄関	-200 ±0	モルタル仕上げ（一部 リビングと同じ仕様） コンクリート下地 気密防湿シート スタイロフォーム 3 種 30mm敷き	ログシェル 仕上 144mm厚	化粧石膏ボード 9.5mm厚	
	リビング ダイニング キッチン	±0	無垢材フローリング t=15mm 構造用合板 t=12mm 気密防湿シート 断熱材 グラスウール32kg t=60mm	ログシェル 仕上 144mm厚	化粧石膏ボード 9.5mm厚	長期優良住宅申請時においては床の仕様がアップします。
	脱衣スペース 洗面 トイレ	±0	無垢材フローリング t=15mm 構造用合板 t=12mm 断熱材 グラスウール32kg t=60mm	ログシェル 仕上 144mm厚	化粧石膏ボード 9.5mm厚	浴室についてはユニットバス 1 坪タイプ
2 F	フリースペース	±0	無垢材フローリング t=15mm 構造用合板 t=12mm 気密防湿シート 断熱材 グラスウール16kg t=60mm	化粧石膏ボード 12.5mm厚 断熱材 グラスウール16kg t=100mm	化粧石膏ボード 9.5mm厚 フェノバボード 50mm厚	

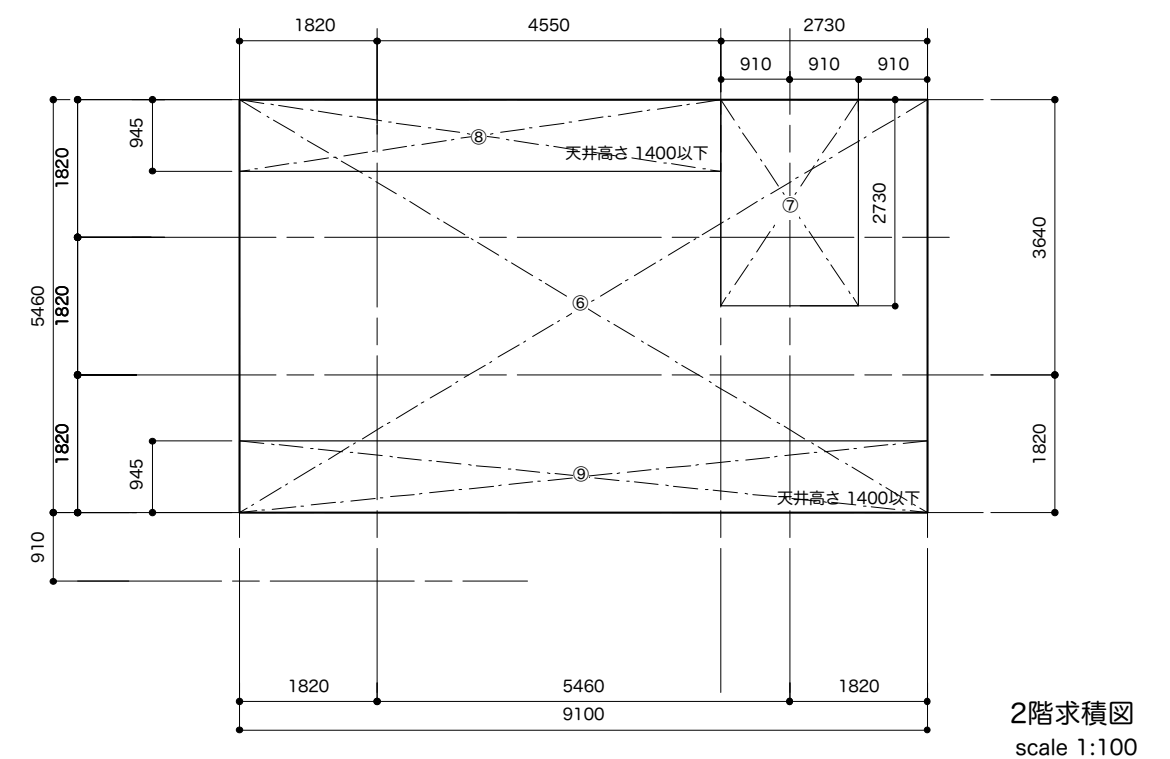
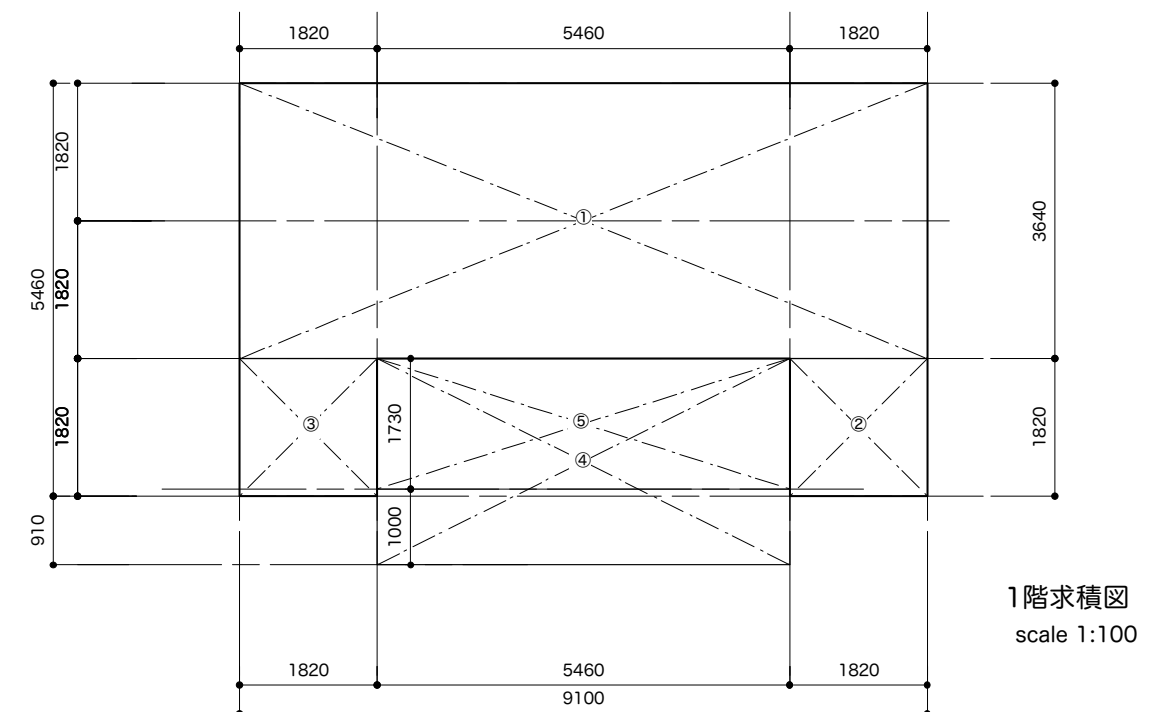
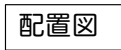
外部仕上表	
名 称	仕 様
屋根	ガルバリウム鋼板t0.35mm
外壁	ログシェル114mm表し 一部木製パネリング
軒裏	ケイ酸カルシウム板 t6
樋	丸樋
玄関ポーチ	コンクリート下地 モルタル仕上
外壁換気口	アルミ換気口
外 部 建 具	断熱アルミ窓 III 地 域 IV地域対応
外 部 建 具 (玄関)	木製ドア

設備仕様書	
名 称	仕 様
ユニットバス	1616タ イ プ
ボイラー	ガスボイラー 追炊付き
冷暖房	1 F エアコン1 台の器具費

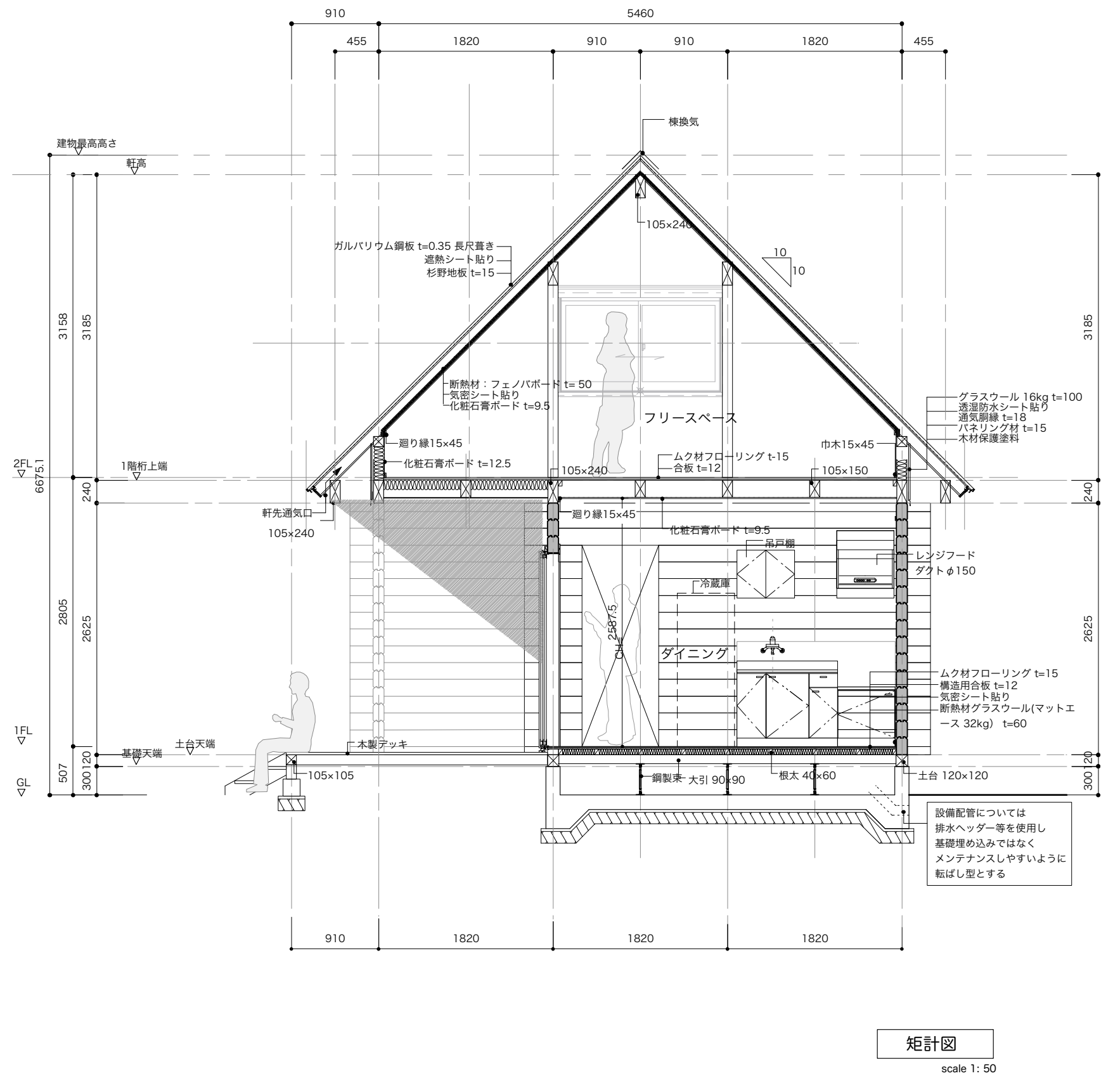
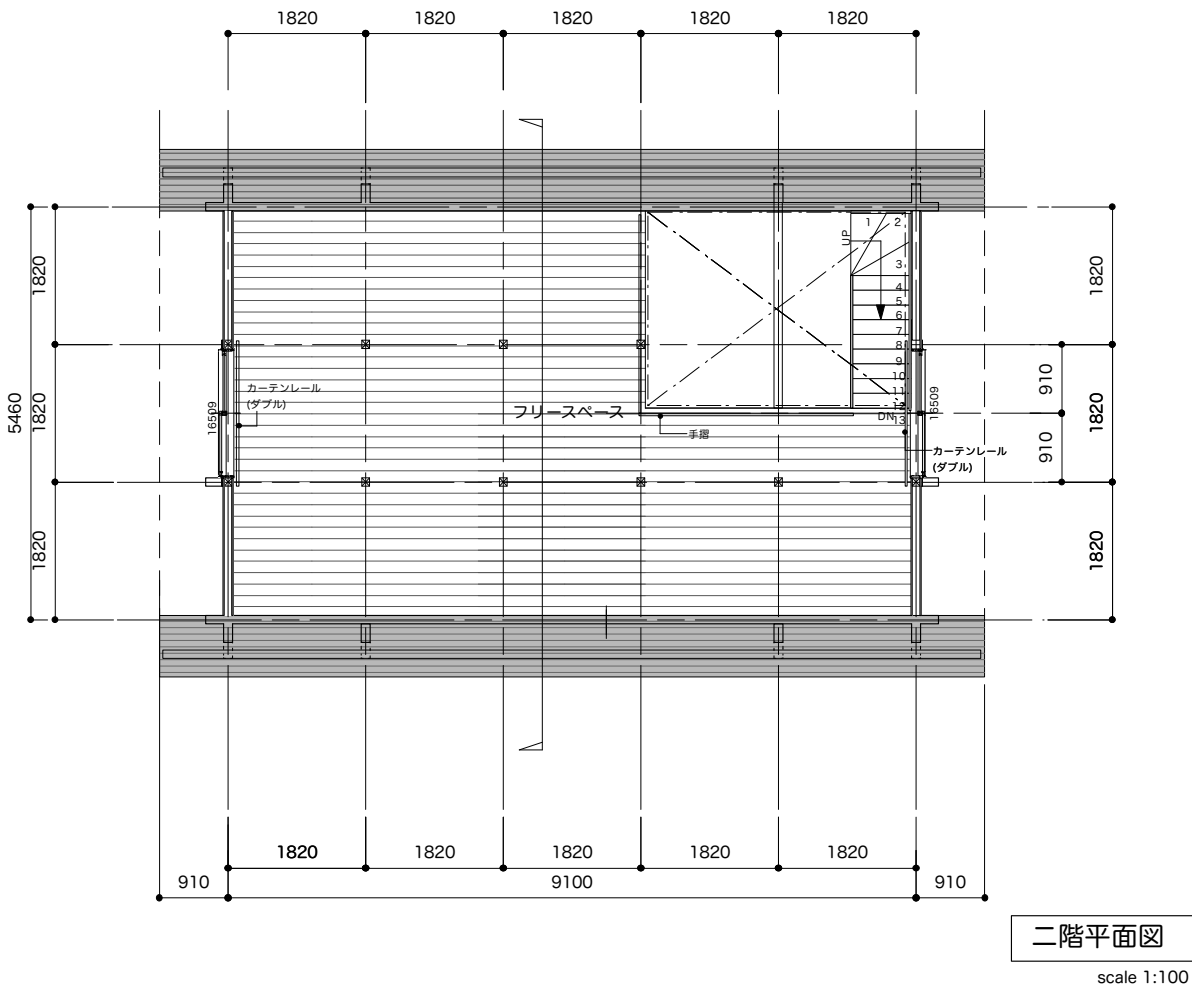
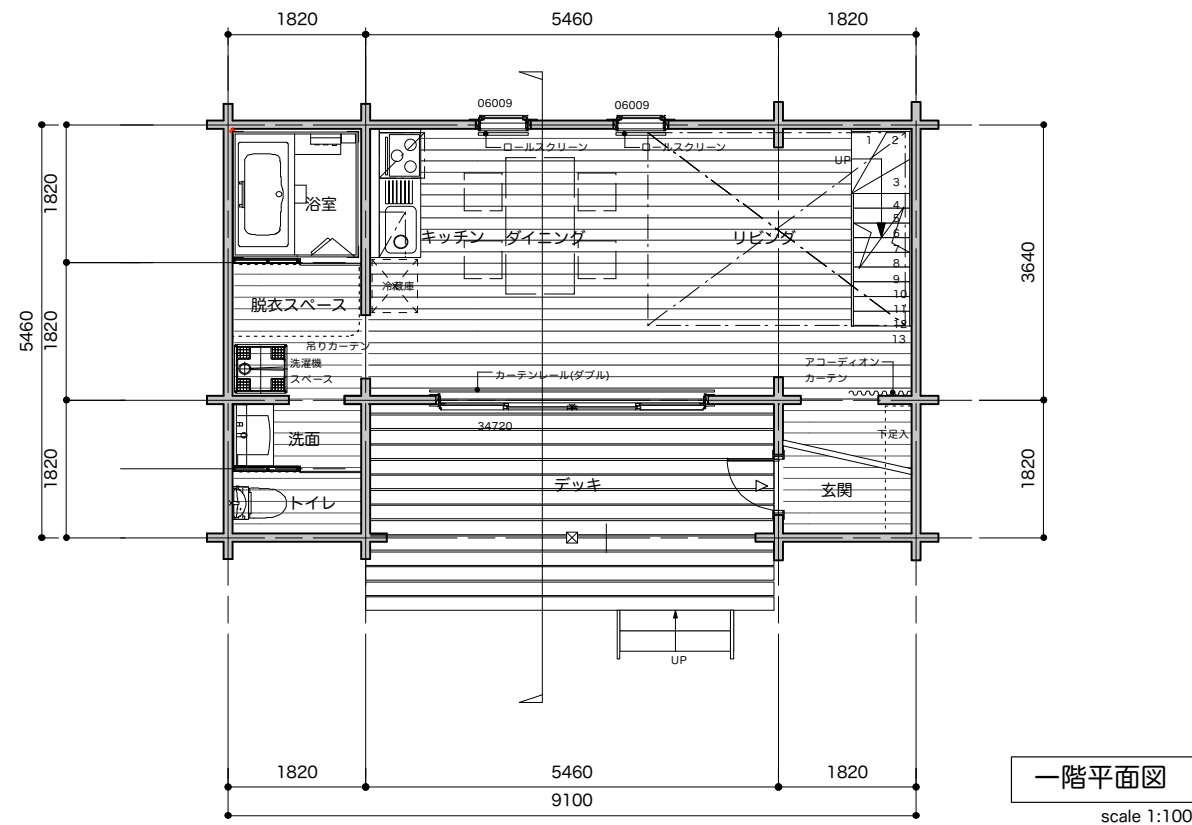
●準防火地区への対応について
ログハウス工法についても、国土交通省の認定を取得しており、準防火地区に対応することができます。窓の網入りガラスへの変更等により標準プランから変更することができます。

●長期優良住宅への対応について
日本ログハウス協会でも独自に工法の認定を取っています。長期優良住宅への申請し、補助金により、ほぼ標準プランと同等の金額で断熱性能等を向上させることができます。
申請については2～3週間程度かかります。

概算工事費			●付帯工事		
●建築本体工事			その他		
仮設工事		¥244,000	カーテン	○	
基礎工事		¥550,000	照明器具	○	
屋根板金工事	屋根および樋工事	¥444,000	冷暖房器具	○	エアコン1 台
	金属工事	—	風呂	○	ユニットバス
	防水工事	—	便器	○	ウォームレット
木工事		¥4,052,000	洗面化粧台	○	750タイプ
左官工事		—	造付家具	○	一部棚程度
建具工事	木製建具工事 金属建具工事	¥70000 ¥250,000	デッキ工事	○	
	ガラス工事	—	家具	×	
内外装工事	塗装・雑工事	¥300,000	外構		
	石工事	—	門扉	×	
	タイル工事	—	フェンス	×	
	既成コンクリート	—	舗装	×	
	内外装工事	—	植栽	×	
仕上げユニット工事	付帯工事を含む	¥844,000	別棟物置	×	
その他工事			別棟車庫	×	
電気工事	電気工事	¥450,000	表札	×	
機械設備工事	機械設備工事	¥400,000	ポスト	×	
諸経費	諸経費	¥1,126,000	屋外設備		
計(消費税抜き)		¥8,730,000	浄化槽	×	
消費税		¥436,500	配線	×	
計(消費税込み)		¥9,166,550	配管	×	
			集水枡	×	
			足洗い場	×	
			外灯	×	
			TVアンテナ	×	
			電話引き込み	×	
坪単価 (消費税込み)		¥434,431			



■ 面積表		
1階床面積	39.74m ²	(①+②+③)・・・A
2階床面積	30.08m ²	(⑥-⑦-⑧-⑨)・・・B
延べ床面積	69.82m ²	A+B
建築面積	49.19m ²	(①+②+③+⑤)
デッキ面積	14.90m ²	



福島復興再生住宅協会

株式会社
はりゅうウッドスタジオ
一級建築士事務所登録 福島県知事登録第16(007)0239
一級建築士 大臣登録第210338号 芳賀沼 整

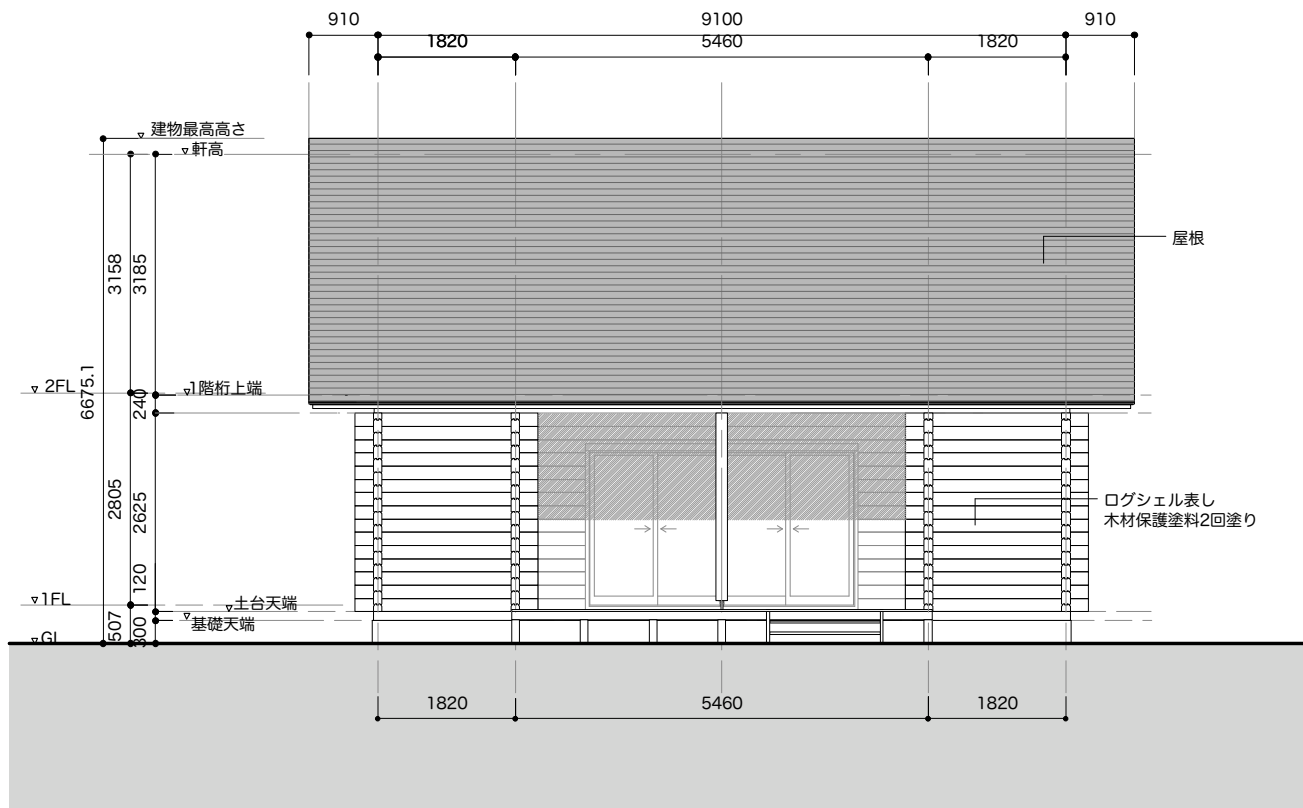
「ふくしまの家」復興住宅促進設計

平面図・矩計図

scale 1: 50
scale 1: 100

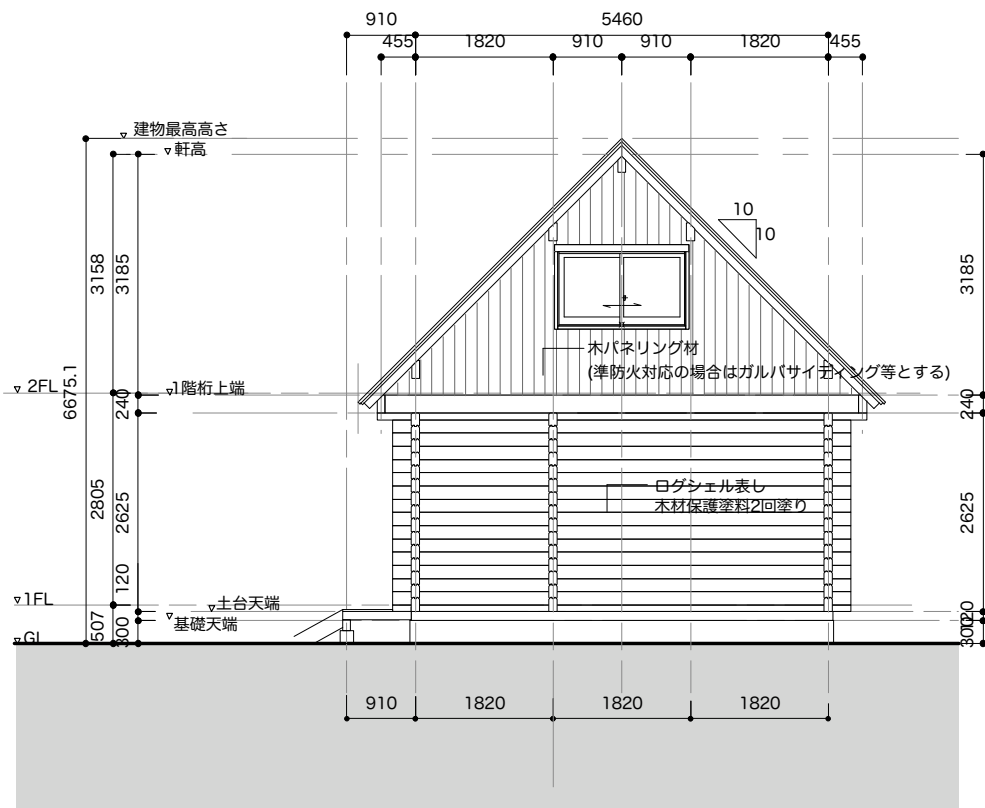
2012.3.22

03



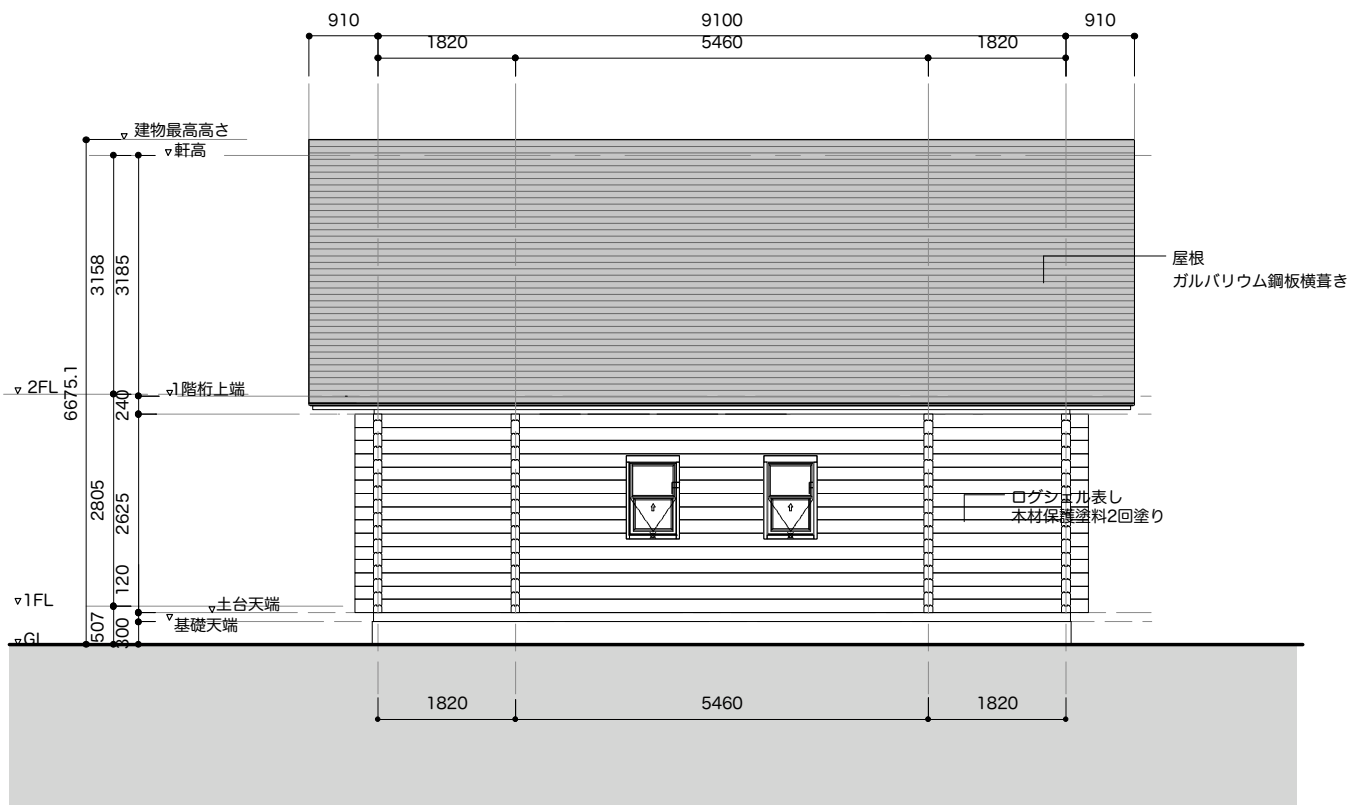
南立面図

scale 1:100



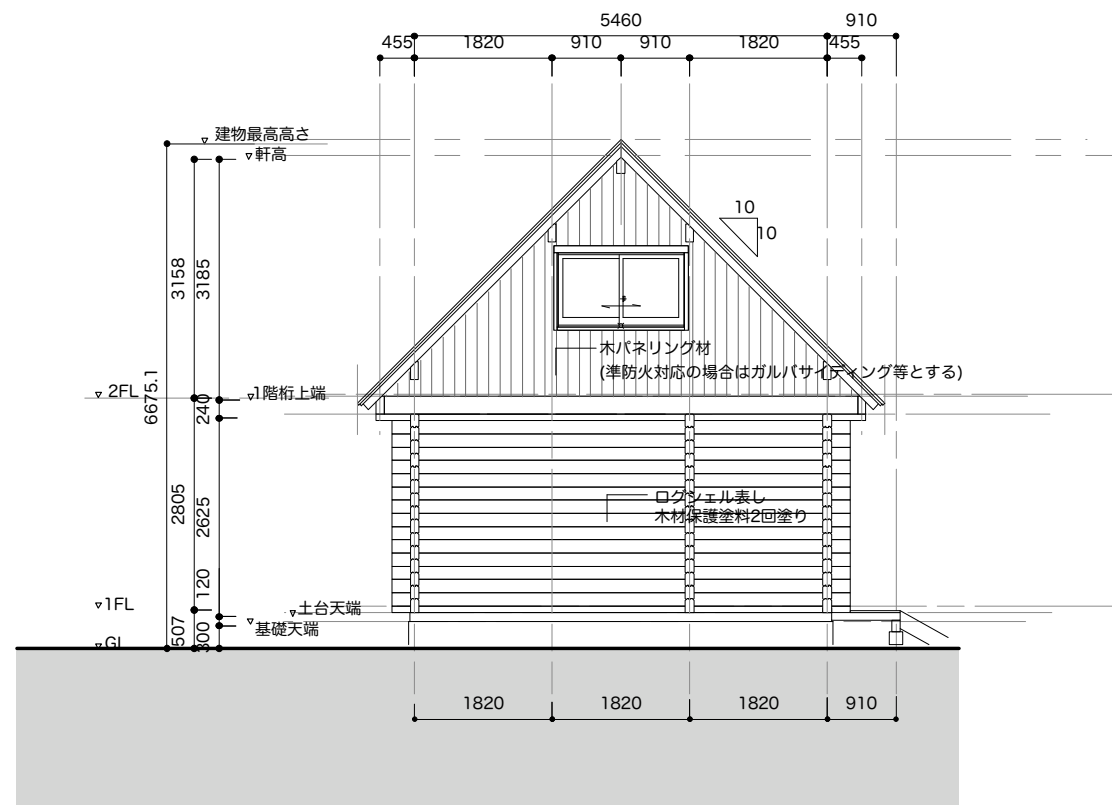
東立面図

scale 1:100



北立面図

scale 1:100



西立面図

scale 1:100



福島復興再生住宅協会

株式会社

はりゅうウッドスタジオ

一級建築士事務所登録 福島県知事登録第16(007)0239
一級建築士 大臣登録第210338号 芳賀沼 整

「ふくしまの家」復興住宅促進設計

配置図・求積図・平面図

scale 1: 100

2012.3.22

04

◇「ふくしまの家」復興住宅促進設計概算工事費

工種	内訳		概算額(円)
仮設工事	仮設工事	○	256,200
基礎工事	土工事	○	577,500
	くい工事	×	
	コンクリート工事	○	
	型枠工事	○	
	鉄筋工事	○	
屋根・板金工事	鉄骨工事	—	466,200
	屋根及びとい工事	○	
	金属工事	○	
	防水工事	○	
木工事	木工事	○	4,254,600
左官工事	左官工事	○	0
建具工事	木製建具工事	○	336,000
	金属製建具工事	○	
	ガラス工事	○	
内外装工事	塗装工事	○	315,000
	石工事	○	
	タイル工事	○	
	既製コンクリート工事	○	
	内外装工事	○	
仕上げユニット工事	仕上げユニットその他工事	○	886,200
電気工事	電気工事	○	472,500
機械設備工事	機械設備工事	○	420,000
諸経費	諸経費	○	1,182,300
計			9,166,500

その他		外構		屋外設備	
カーテン	○	門扉	×	浄化槽	×
照明器具	○	フェンス	×	配線	×
冷暖房器具	○	舗装	×	配管	×
風呂	○	植栽	×	集水枡	×
便器	○	別棟物置	×	足洗い場	×
洗面化粧台	○	別棟車庫	×	外灯	×
造付家具	○	表札	×	TVアンテナ	×
家具	×	ポスト	×	電話引込み	×

坪単価 (延べ面積あたり)
411,000