

平成23年度

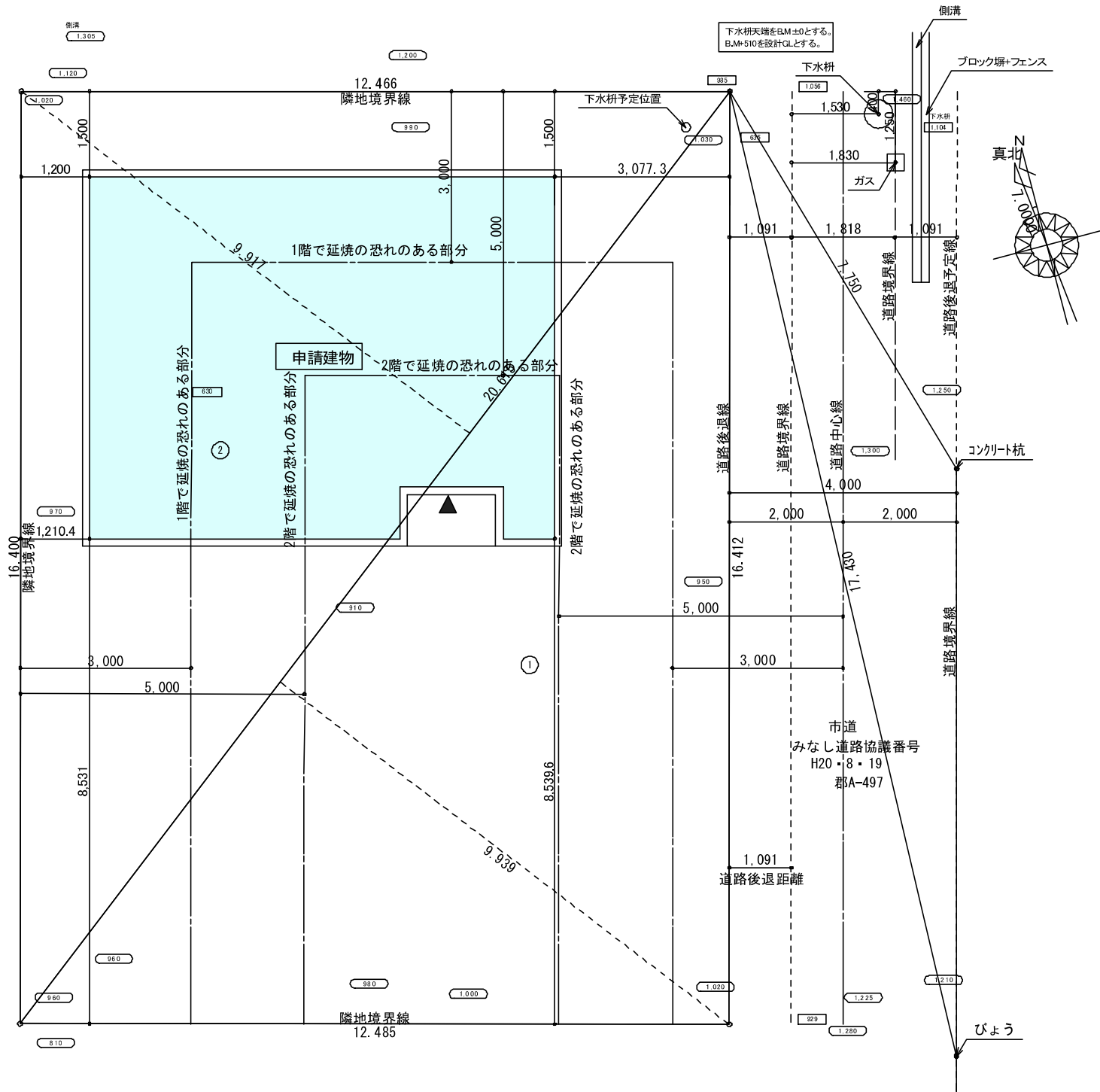
(仮称) つなぐ 家 復興住宅プロジェクト

設計図

エーユーエム構造設計株式会社

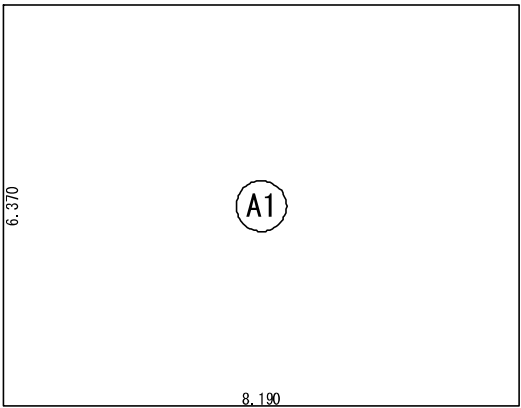
A 条文適用

課長	主幹	課員	担当



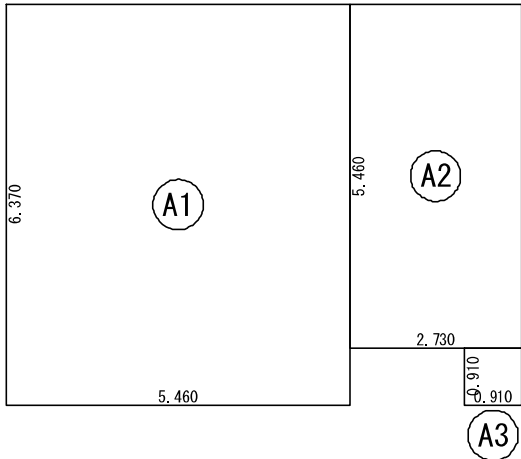
配置図 S:1/100

敷地面積			
	底辺 (m)	高さ (m)	倍面積 (㎡)
①	20.615	9.939	204.892485
②	20.615	9.917	204.438955
倍面積 計			409.331440
敷地面積 (㎡)			204.66



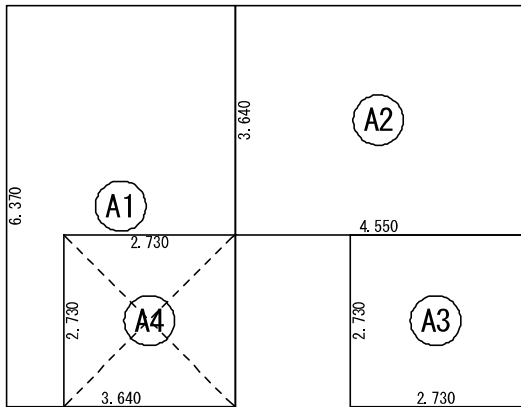
建築面積表			
	形状	計算式	面積
①	矩形	8.190×6.370	52.170300
面積	計(㎡)		52.17
	(坪)		15.78

建築面積求積図 S:1/120



床面積表<1階>			
	形状	計算式	面積
①	矩形	5.460×6.370	34.780200
②	矩形	2.730×5.460	14.905800
③	矩形	0.910×0.910	0.828100
面積	計(㎡)		50.51
	(坪)		15.28

1階 床面積求積図 S:1/120



床面積表<2階>			
	形状	計算式	面積
①	矩形	3.640×6.370	23.186800
②	矩形	4.550×3.640	16.562000
③	矩形	2.730×2.730	7.452900
④	吹抜け	2.730×2.730	-7.452900
面積	計(㎡)		39.74
	(坪)		12.02

2階 床面積求積図 S:1/120

トータル面積表		(㎡)
敷地面積		204.66
建築面積		52.17
床面積 1階		50.51
2階		39.74
延床面積		90.25
建ぺい率	(52.17/204.66)×100	25.50%
容積率	(90.25/204.66)×100	44.10%

SHEET No.

A-00

PROJECT

(仮称)  
つなぐ 家  
復興住宅  
プロジェクト

No.

DRAWING TITLE

配置図、求積図

No.

SCALE

1/100, 1/120

DATE

2012/02/27

APPROVE

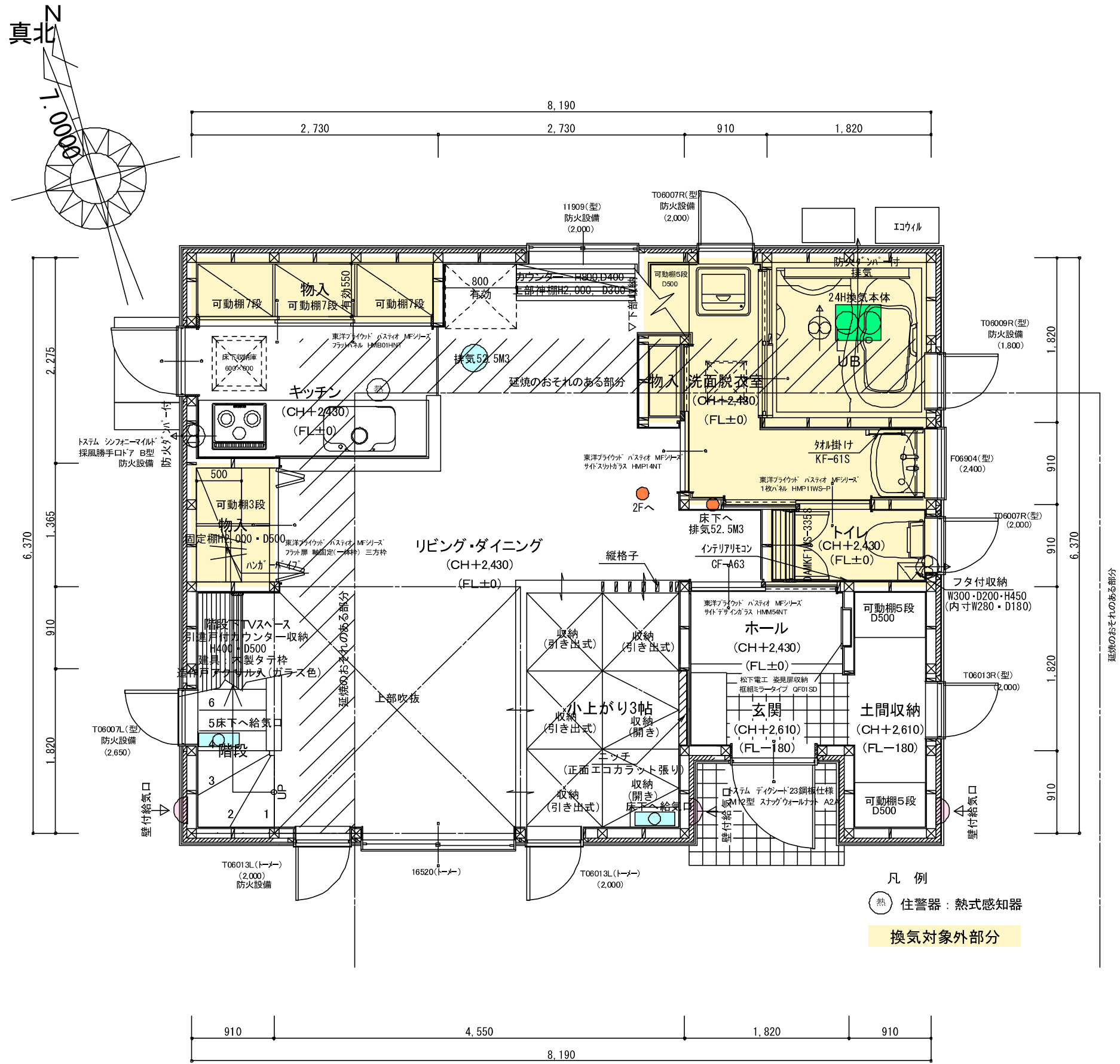
2012/03/24

DRAWING ARCHITECT

T. Okamatsu

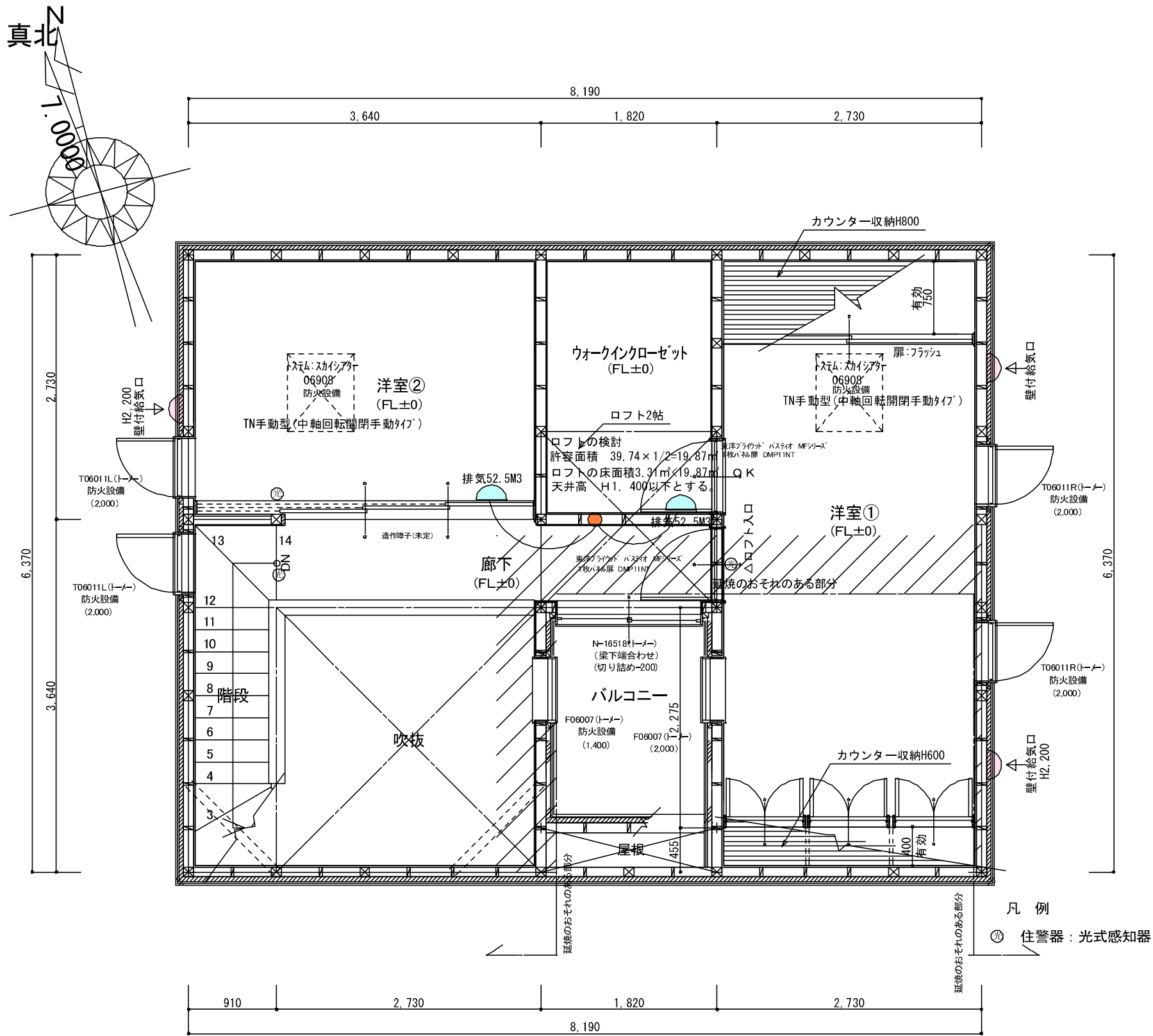
エーユーエム構造設計(株)

一級建築士事務所  
福島県知事登録第12(907)0404号  
管理建築士 濱尾 博文



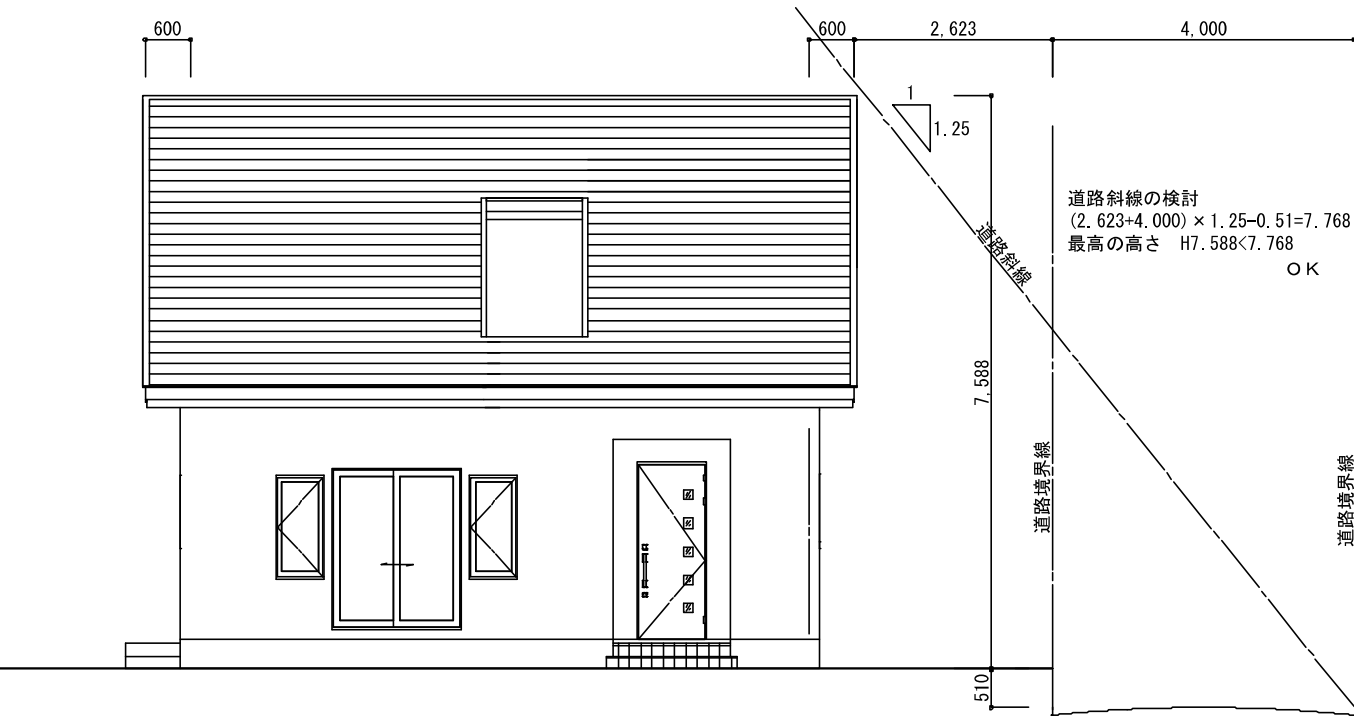
1階 平面詳細図 S:1/50

SHEET No.	A-00
PROJECT	(仮称) つなぐ 家 復興住宅 プロジェクト
No.	
DRAWING TITLE	1階 平面詳細図
No.	
SCALE	1/50
DATE	2012/02/27
APPROVE	2012/03/24
DRAWING ARCHITECT	T. Okamatsu
エーユーエム構造設計(株)	
一級建築士事務所 福島県知事登録第12(907)0404号 管理建築士 濱尾 博文	

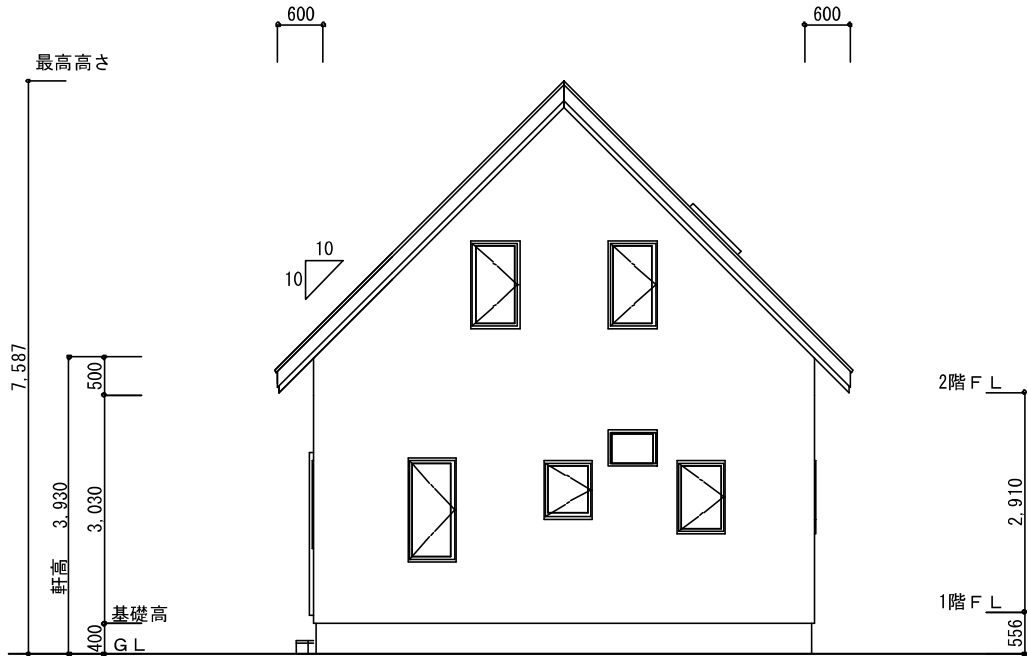


2階 平面詳細図 S:1/50

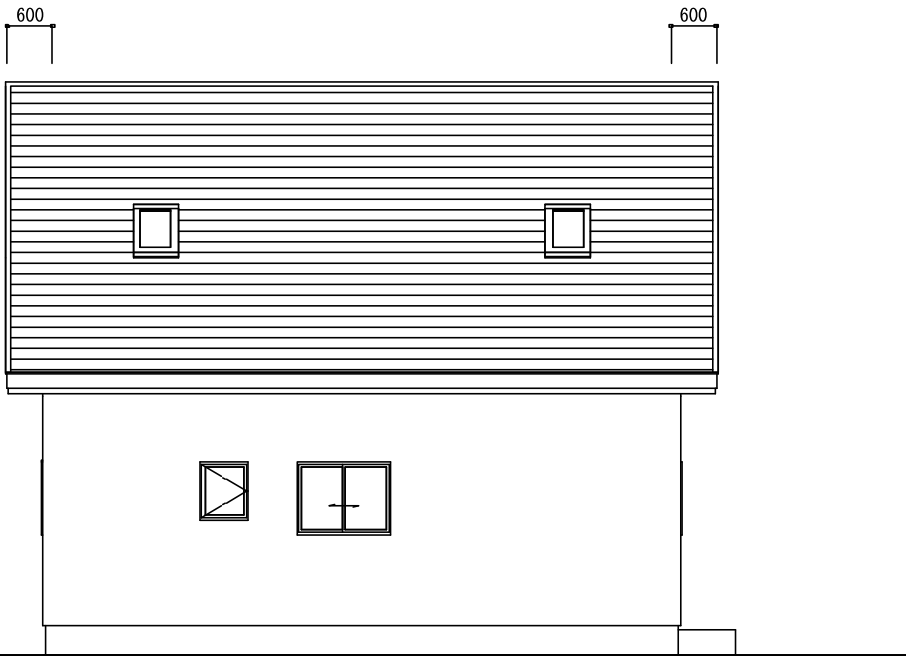
SHEET No.	A-00
PROJECT	(仮称) つなぐ 家 復興住宅 プロジェクト
No.	
DRAWING TITLE	2 階平面詳細図
No.	
SCALE	1/50
DATE	2012/02/27
APPROVE	2012/03/24
DRAWING ARCHITECT	T. Okamatsu
エーユーエム構造設計(株)	
一級建築士事務所 福島県知事登録第12(907)0404号 管理建築士 濱尾 博文	



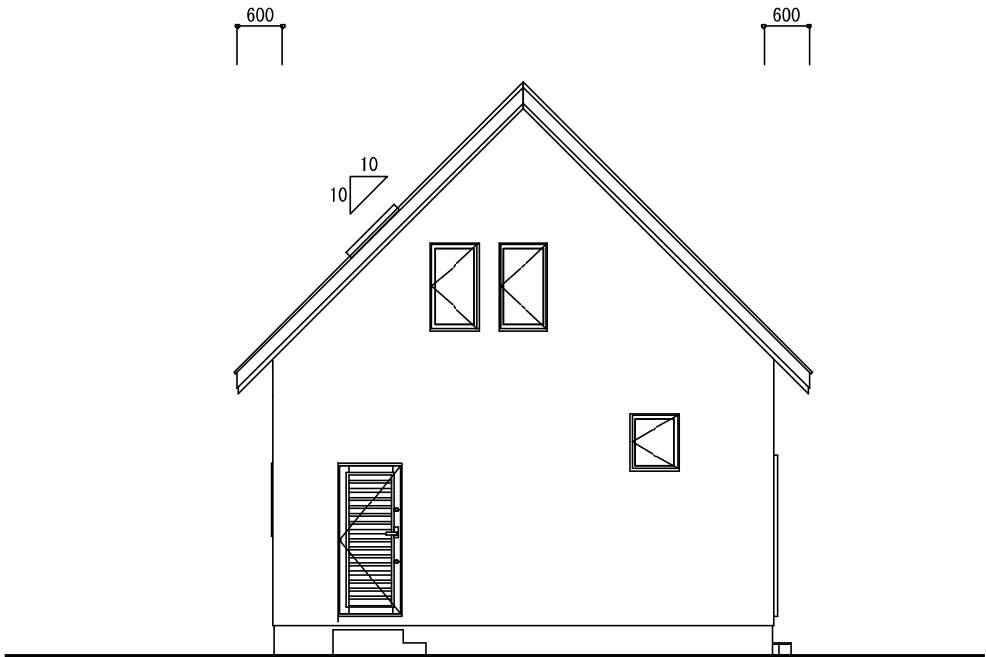
南側 立面図 S:1/100



東側 立面図 S:1/100



北側 立面図 S:1/100



西側 立面図 S:1/100

SHEET No.

A-00

PROJECT

(仮称)  
つなぐ 家  
復興住宅  
プロジェクト

No.

DRAWING TITLE

立面図

No.

SCALE

1/100

DATE

2012/02/27

APPROVE

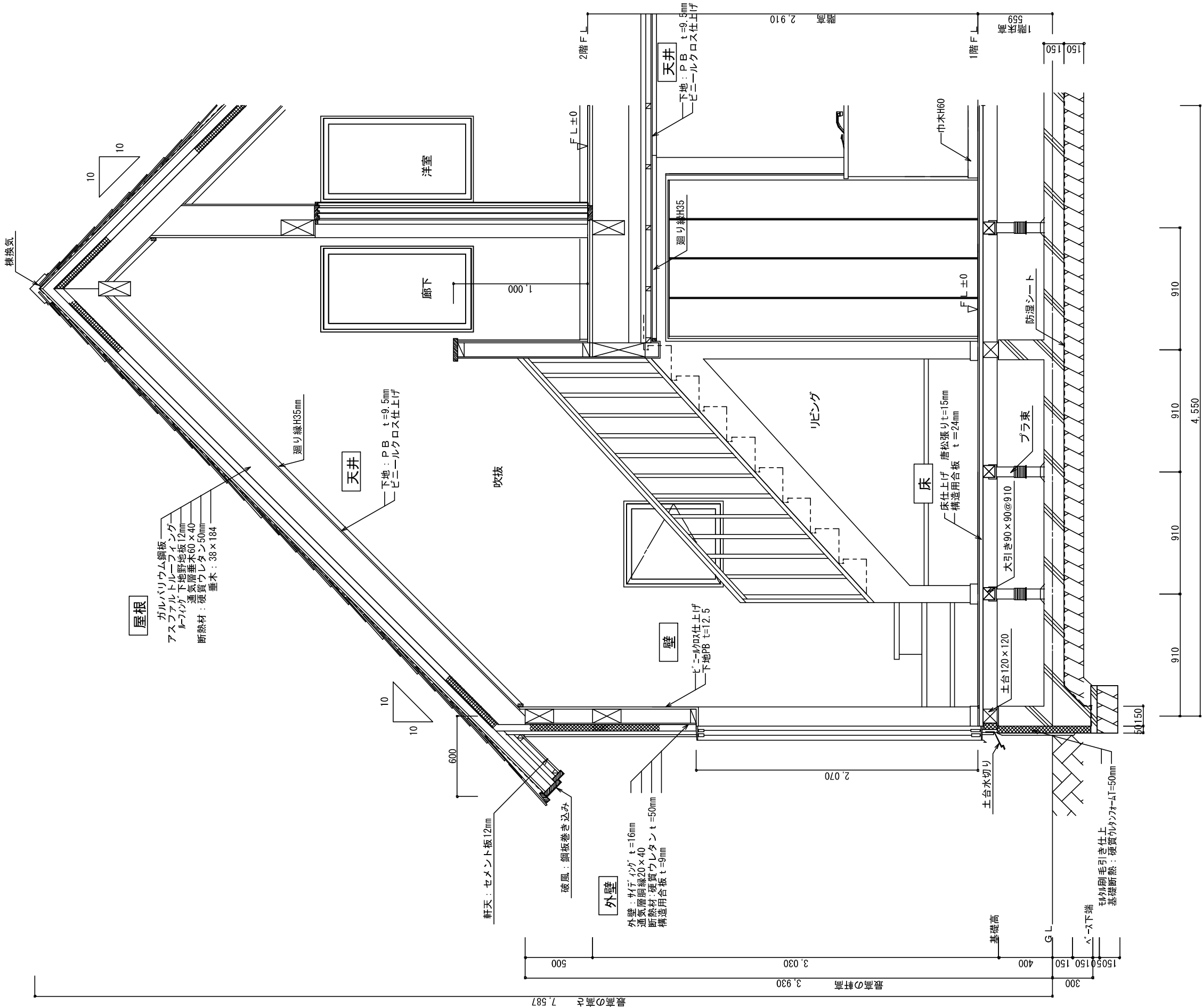
2012/03/24

DRAWING ARCHITECT

T. Okamatsu

エーユーエム構造設計(株)

一級建築士事務所  
福島県知事登録第12(907)0404号  
管理建築士 濱尾 博文



矩計図 S: 1/30

SHEET No.

A-00

PROJECT

(仮称)  
つなぐ 家  
復興住宅  
プロジェクト

No.

DRAWING TITLE

矩計図

No.

SCALE

1/30

DATE

2012/02/27

APPROVE

2012/03/24

DRAWING ARCHITECT

T. Okamatsu

エーユーエム構造設計(株)

一級建築士事務所  
福島県知事登録第12(907)0404号  
管理建築士 濱尾 博文

# (仮称) つなぐ 家 様邸建築工事仕様書

## 建築概要

建築地	(仮定) 福島県郡山市内		敷地面積	221.66㎡
住居表示	未定			
工期	地鎮祭:未定	着工:未定	上棟式:未定	引渡し:着工より3ヶ月
用途地域	第1種住居地域		建ぺい率60%	容積率200%
防火指定	■ 準防火地域			
面積	1階	50.51㎡	2階	39.74㎡
道路	積	2階	3階	.㎡
排水方法	東	4.0m	m	m
申込銀行	■ 下水道		B=	150mm
	災害復興住宅福祉資			
	省令準耐火構造			
	次世代省エネルギー仕様			

## 構造概要

構造	■ エース工法 (ルネッサンス金物仕様)	■ 在来工法 (公庫金物仕様)
基礎仕様	■ 布基礎 H= 700mm t= 150mm B= 150mm	■ 深基礎 H= 200mm t= 150mm B= 150mm
主要構造材	■ ベタ基礎 H= 700mm t= 150mm B= 150mm	
	■ 土台 ■ 米ヒバ材 □	
	■ 柱・梁 ■ 集成材 ■ KD材 □	
	■ 壁合板9mm ■ 床合板24mm ■ 筋交い ■ 火打ち梁	
断熱方法	■ 外断熱 □	
基礎断熱材	■ 硬質ウレタンフォーム t= 50mm (アキレスボード)	
壁断熱材	■ 硬質ウレタンフォーム t= 50mm (アキレスボード)	
屋根断熱材	■ 硬質ウレタンフォーム t= 50mm (アキレスボード)	
床下防湿	■ 防湿シート t=0.2 + 防湿コンクリート t=60 (ベタ基礎の場合、基礎スラブにて対応)	
防蟻処理	■ 土壌処理 ■ 木部 GL + 1mまで	
小屋裏換気	■ 棟換気 ■ 軒裏換気(準防火地域内は防火ダンパー付)	
基礎換気	■ 換気システム(第3種換気)	

## 外構仕様

駐車場	コンクリート t=150	門扉	-
犬走り	-	ポスト	-
コンクリートブロック	化粧CB エスビック クラスC ミスティーグレー	カーポート	-
擁壁・深基礎	一部深基礎		
フェンス	ハイグリップフェンス H800 アイボリー		
インターロック	ILB 3色混合 (玄関前 5㎡)		

## 住宅設備・衛生設備機器・電気設備仕様

【建材】	
フロア(メインキッチン)	■ 県産ブランド材「とってお木」 カラマツ t=15mm 色: 自然塗料塗
	■ 合板複合フローリング t=12mm 色: 標準色
	■ 合板複合フローリング t=12mm 色: 標準色
階段	□ 県産ブランド材「とってお木」 集成材 色: 自然塗料塗
	カラマツ集成材造作階段
既製建具	■ 塩ビシート張り 既製建具 同等品 色: 標準色
玄関収納	■ 塩ビシート張り 既製玄関収納 同等品 色: 標準色
	■ L=1,160 GS320□-K11□C ミラー ■ 有 □ 無
巾木	■ 県産ブランド材「とってお木」 色: 標準色
廻り縁	■ 県産ブランド材「とってお木」 色: 標準色
窓台	■ 県産ブランド材「とってお木」 集成材 色: 自然塗料塗
【キッチン】	
システムキッチン	■ I型 L=2,550 □ H=800 ■ H=850 □ H=900
	■ メーカー名 ■ 商品名 ■ 扉カラー:標準色
天板	□ ステンレス ■ 人造大理石 カラー:標準色
吊り戸	□ H=700 ソフトウインド戸 □有 ■ 無
シンク	■ ステンレス
調理器具	■ 3口ガスコンロ 品番: GB115G □ リヒーター 品番:
ガス種別	□ プロパン ■ 都市ガス
キッチンパネル	■ メーカー名 ■ 色:標準色
レンジフード	■ ロックコブアン 品番: 標準品 フードカバー:防火ダンパー有
水栓	■ 水栓 品番: 標準品
食洗器	■ なし
収納ユニット	■ なし
アクセサリ	■ まな板、まな板洗剤スタンド、水切りアミカゴ、サポートプレート
	□ サイドパネル
【洗面化粧台】	
1階洗面	■ システム 洗面化粧台 W750 三面鏡タイプ
	■ メーカー名 品番・色 未定
2階洗面	■ ボウルカラー: 標準色 ■ 扉カラー: 標準色
	□ メーカー名 品番・色 未定
	■ なし
	□ ボウルカラー: □ 扉カラー:
アクセサリ	洗面水栓 ■ 標準品 タオル掛 ■ 標準品
	洗濯パン □有 ■ 無

## 外部仕上げ

【屋根】	
【屋根形状】	■ 切り妻 □ 寄せ棟 □ 片流れ 勾配 10/10 軒の出 600mm
【屋根仕上】	■ カラーGL鋼板 t=0.35mm
	メーカー: 日鉄住金鋼板 ニスクカラー つや消し 色: 標準色
【破風・鼻隠】	■ カラーGL鋼板 t=0.35mm
	メーカー: 日鉄住金鋼板 ニスクカラー つやあり 色: 標準色
【軒天】	■ 準防火地域 防火板 アスパンキング t=12mm QF045RS-9001 色: ホワイト(5Y9/0.5)
	□ 無指定 パルテメント板 t=6mm 準不燃QM-9703 色:
【雨樋】	■ 軒樋 Panasonic シビルスケア PC50 同等品 色: ■ 標準色
	■ 壁樋 Panasonic たてとい 60 同等品 色: ■ 標準色
【外壁】	■ 窯業系サイディング
	■ ニチハ モエンサイディングW14 厚み14mm 横貼 釘留め 同等品 防火第PC-030BE-9201
メイン	■ 品番・色 標準柄・標準色
アクセント	□ 品番・色
【化粧胴差】	□ 有 ■ 無 □ ニチハ JA3700 H=180mm 色: 標準色
【玄関ドア】	■ 断熱玄関ドア
	断熱性能 JIS H-5(2.0)等級 熱貫流率 2.33W/(㎡・K)以下[2.0ka/㎡・h・℃以下]
	■ LIXIL ■ デイシード 同等品 ■ シングル ■ フォム無
	品番: □ 標準柄 色: 標準色 把手: □ 標準
【サッシ】	■ 次世代省エネルギー規準対応 断熱サッシ 同等品
	■ LIXIL ■ シンフォニー (アルミ+樹脂) 外部色:標準色 内部色:標準色
	□ LIXIL □ マイスター (オール樹脂) 外部色:標準色 内部色:標準色
	ガラス種別 ■ ペア ■ 断熱Low-E □ 遮熱Low-E ■ ガス入りLow-E (天窓)
	網入り ■ 有 □ 無 ※ 詳細ガラス種別は、平面詳細図参照
【天窓】	■ 有 □ 無 ■ LIXIL □ ペルダス □ 網入り B.L認定番号 TM 0194-I
	■ 外部色: 標準色 ■ 内部色: 標準色 □
【勝手口ドア】	■ LIXIL シンフォニー採風ドア B型06920 色: 外部:標準色、内部:標準色
【面格子】	□ 有 ■ 無 メーカー: 色: 形状
【ハルコニー・笠木】	■ カラーGL鋼板 t=0.35mm 色: 標準色
【ハルコニー・手摺】	□ 有 ■ 無 H= 形状
【バルコニー・床】	F. R. P防水 色: グレー 下地: 窯業系サイディング t=12mm
【土台水切】	■ 防鼠付通気水切り 城東テクノ(株)
	WKF-N3515(有効換気面積:83.83cm <sup>2</sup> /m) 色: 標準色
【ハルコニー水切】	■ ニチハ オーバーハング水切 色: 標準色
【その他】	

【浴槽】	
ユニットバス	■ 1616サイズ
	■ メーカー 品名 壁: 標準柄・標準色 浴槽: FRP 標準色
	■ 標準浴槽 床: 標準色 洗面カウンター:標準色
装備:	■ サーマスタット混合水栓 ■ 窓4方枠 ■ 換気扇 ■ 握りバー ■ フロフタ、フロフタフック □
	■ 片引戸(W800) ■ 高級アルミシャワー ■ プッシュオンウェイ排水栓 ■ ランドリー・パイプ ■ タテ長ミラー
【トイレ】	
【1階トイレ】	□ メーカー
便器・便座	■ 一体型シャワートイレ ■ カラー:標準色
紙巻器	■ 標準品 タオルリング ■ 標準品
手洗いカウンター	□ 有 ■ 無 品番:
【2階トイレ】	□ メーカー
便器・便座	■ 暖房便座 ■ カラー:標準色
紙巻器	■ 標準品 タオルリング ■ 標準品
手洗いカウンター	□ 有 ■ 無 品番:
【強制換気システム】	■ 24時間換気システム (容量は換気計算による) メーカー・品番 標準
【トイレ換気扇】	■ バイプファン 100 φ フードカバー: 防火ダンパー ■ 有 □ 無
【電気配線】	■ 各部屋:1箇所
	各部屋片切スイッチ:1箇所 トイレ:ホタルスイッチ 階段室:3路スイッチ
	アース付きコンセント:3箇所(トイレ各1・洗面所1)
	各居室:2箇所 専用コンセント:3箇所(レンジ用1・エアコン2)
【TVアンテナ】	アンテナ・ブースター □有 ■ 無 配線工事 ■ UV( □) ■ BS( □) ■ CS( □) 分配器4分配
【暖房機器】	■ 有 □ 無 メーカー: コロナ 品番: /-リッ 温水ファンコンベクター RH-5502RN
	設置場所 リビング
【冷房機器】	■ 有 □ 無 メーカー: コロナ 品番: CSH-S508G2
	設置場所 リビング
【照明器具】	■ 有 □ 無 予算 ¥20万円
【カーテン工事】	カーテン ■ 有 □ 無 カーテンレール ■ 有 □ 無 予算 ¥20万円
【物干金物】	■ 壁付け □ 天吊り □ 色: 未定 取付場所:ベランダ
【インターホン】	■ TVドアホン カラー
	■ メーカー・品番
【給湯器】	■ 灯油ボイラー 給湯能力9kcal 同等品
【オイルタンク】	■ サンダイヤ 壁ピタハーフ 198型 KH 1-198 ■ なし
【ガス工事】	■ 有 □ 無 □ プロパン ■ 都市ガス □ 集中プロパン
	施工業者 未定 TEL
【その他】	

◇「ふくしまの家」復興住宅促進設計概算工事費

工種	内訳		概算額(円)
仮設工事	仮設工事	○	320,000
基礎工事	土工事	○	550,000
	くい工事	×	
	コンクリート工事	○	
	型枠工事	○	
	鉄筋工事	○	
屋根・板金工事	鉄骨工事	—	553,000
	屋根及びとい工事	○	
	金属工事	○	
	防水工事	○	
木工事	木工事	○	4,980,000
左官工事	左官工事	○	130,000
建具工事	木製建具工事	○	80,000
	金属製建具工事	○	
	ガラス工事	○	
内外装工事	塗装工事	○	1,012,000
	石工事	○	
	タイル工事	○	
	既製コンクリート工事	○	
	内外装工事	○	
仕上げユニット工事	仕上げユニットその他工事	○	2,000,000
電気工事	電気工事	○	500,000
機械設備工事	機械設備工事	○	755,000
諸経費	諸経費	○	120,000
計			11,000,000

その他		外構		屋外設備	
カーテン	○	門扉	×	浄化槽	×
照明器具	○	フェンス	×	配線	×
冷暖房器具	○	舗装	×	配管	×
風呂	○	植栽	×	集水枡	×
便器	○	別棟物置	×	足洗い場	×
洗面化粧台	○	別棟車庫	×	外灯	×
造付家具	○	表札	×	TVアンテナ	×
家具	×	ポスト	×	電話引込み	×

坪単価 (延べ面積あたり)
402,930