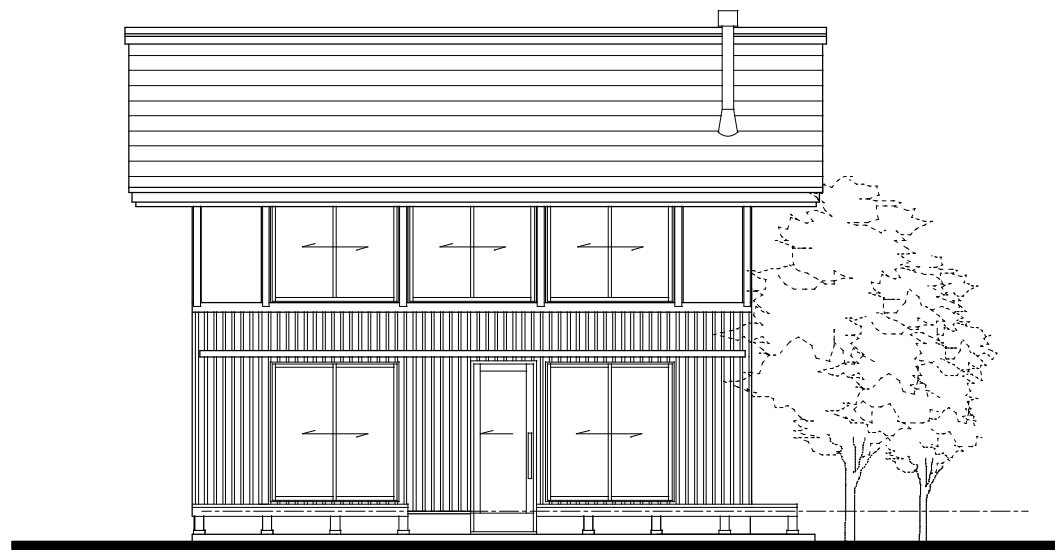
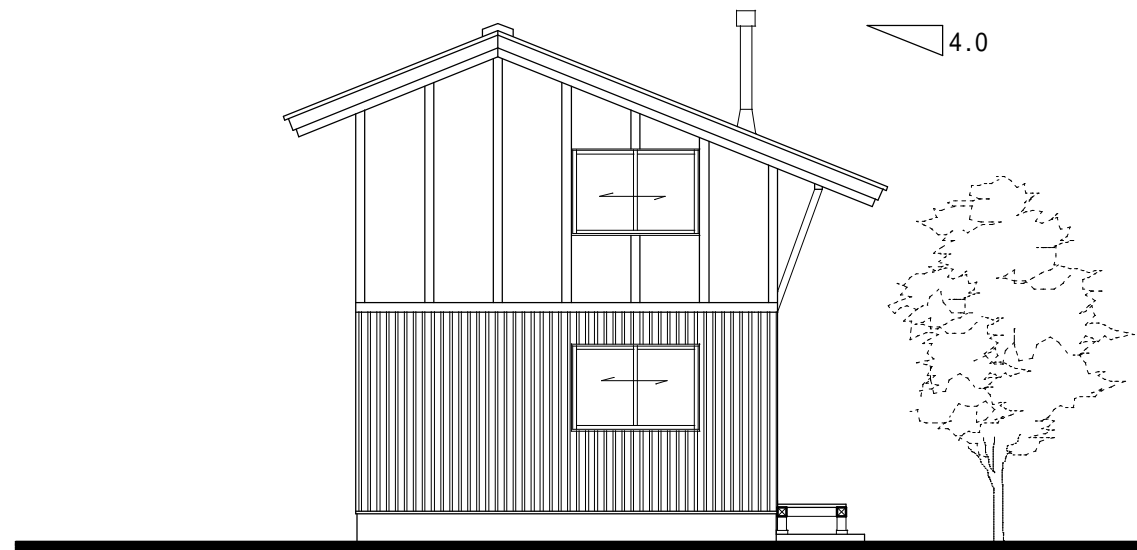


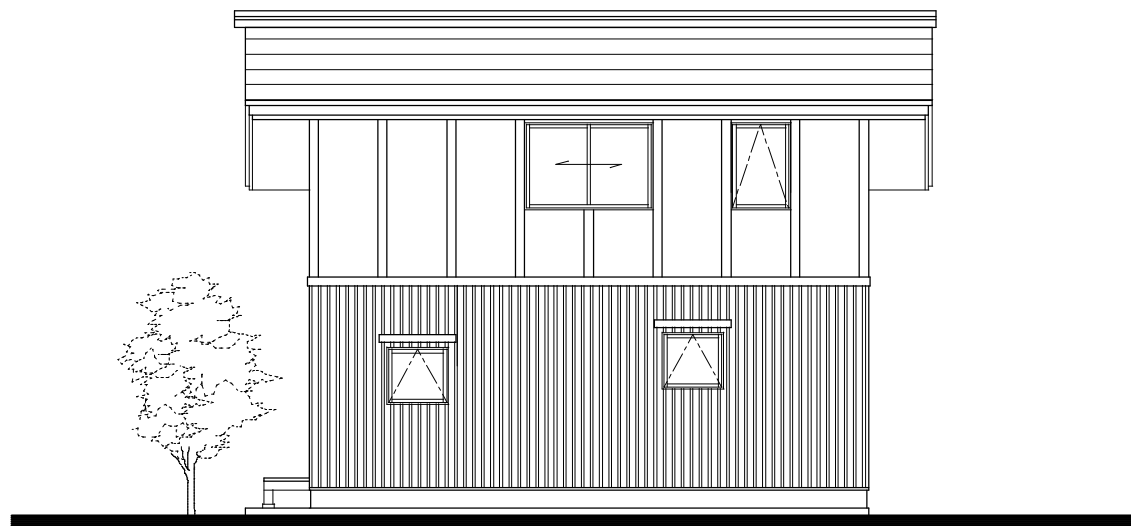
| 仕 様 書 | | | | | | | | | | |
|---------|--|--------------------|--|---------------|---|--|--|--|---|--|
| 設 計 概 要 | | | 室 内 仕 様 書 | | | | | | | |
| 基 本 事 項 | 供給タイプ：Aタイプ（1LDK） 44.72㎡ Bタイプ（3DK） 59.62㎡ Cタイプ（3LDK） 67.07㎡ 諸 室：（基本）玄関、WC、浴室 （タイプにより）DK又はLDK その他4.5帖又は6帖（板の間又はたたみ敷） 天井高さ ：2.4m以上 モジュール：910 単位mmとする | | | 床 材 | | 巾 木 | 壁 | 天 井 | 備 考 | |
| | | | 1 階 | 玄 関 | 土間コンクリート下地 磁器床タイル貼（100×100） | | タイル巻上 | 腰 杉羽目板貼 壁 PB下地漆喰薄塗 | 梁 現わし 杉縁甲板12 [≒] _リ | 縦手摺 |
| | | | | D K L D K | 杉 集成 ^ハ 桄 40 [≒] _リ | | 木製 H=60 | 腰 杉羽目板貼 壁 PB下地漆喰薄塗 流し面キッチン ^ハ 桄 | 石膏ボード下地 漆喰薄塗り | キッチンセット 吊戸棚、レンジフード 住宅用火災警報器（熱式） |
| | | | | 和室4.5帖 | 薄タタミ15 [≒] _リ | | たたみ寄 | PB下地漆喰薄塗 | 梁 現わし 杉 縁甲板12 [≒] _リ | ダブルカーテンレール カーテン（レース+遮光） |
| | | | | 洗面・家事 コーナー | 杉 集成 ^ハ 桄 40 [≒] _リ | | 木製 H=60 | 腰 杉羽目板貼 PB下地 ^ビ ニ ^ル ク ^ロ ス | PB下地 ^ビ ニ ^ル ク ^ロ ス | 洗面化粧台 洗濯機 ^ハ ン |
| | | | | W C | 杉 集成 ^ハ 桄 40 [≒] _リ | | 木製 H=60 | 腰 杉羽目板貼 PB下地 ^ビ ニ ^ル ク ^ロ ス | PB下地 ^ビ ニ ^ル ク ^ロ ス | ウオシュレット、暖房便座、手摺 紙巻き器 バイブファン（24H換気扇） |
| | | 浴 室 | ユニットバス 1116（又は1216） | | | | | | シャワー付き混合水栓 手摺 風呂蓋 天井換気扇 | |
| 建 具 | 玄関 アルミ製断熱片引き戸 次世代省エネルギー基準 地域適合品 窓 樹脂製断熱窓 次世代省エネルギー基準 、 地域適合品 内部建具 木製片引き戸 木製引き違い戸 | | 2 階 | 多目的室 | 杉 集成 ^ハ 桄 40 [≒] _リ | | 木製 H=60 | 腰 杉羽目板貼 PB下地漆喰薄塗 | 梁 現わし 杉 縁甲板12 [≒] _リ | ダブルカーテンレール カーテン（レース+遮光） |
| | 設 備 | 給 ・ 排 水 衛 生 設 備 | 給 水：給水装置は水道法の性能基準適合品とする。 工事に当たっては各地方公共団体の指示に従うこと。 ガ ス：基本はガス設備なし（希望により採用は可） 給湯設備：基本はエコキュート（電気式） 但し希望により他の方式の採用も可 浴 室：ユニットバスユニットバス（1116又は1216） 希望により他のサイズの採用も可 洗濯機 ：洗濯機用の給水、排水設備を設置する。 家事・脱衣コーナ ：洗面化粧台 換 気：トイレ、浴室、台所に換気扇を設置する。 エアコン： 壁掛け式ルームエアコン 1台標準設置 他の居室はスリーブ抜き、コンセントまで設置 トイレ ：ロータンク式洋風便器 ウオシュレット、暖房便座標準装備 | 共 通 | 押 入 | 耐水合板 9 [≒] _リ | | 雑巾摺り | 化粧PB 9.5 [≒] _リ | PB 9.5 [≒] _リ |
| 階 段 室 | | | 集成材（ ^プ レ ^カ ッ ^ト 階段） | | | PB 12.5 [≒] _リ 下地 ^ビ ニ ^ル ク ^ロ ス | 梁 現わし 杉 縁甲板12 [≒] _リ | 木製手摺 32 | | |
| | | 電 気 設 備 | 共通事項 ：「電気設備に関する技術基準を定める省令（平成九年三月二十七日通商産業省令第五十二号）」 及び「内線規程（JEAC8001-2005）」に適合している。 電気幹線 ： 標準 単相3線式 100/200V-40A 照明器具 ： 標準 ポーチ、玄関、居室、浴室、脱衣スペース、階段室、WC 各1灯 コンセント： 標準 各居室 2ヶ所 キッチン（電子レンジ）、エアコンは専用回路 屋外コンセント 1ヶ所 チャイム ： 標準 チャイム 1ヶ所 T E L ：通線用スリーブ 1ヶ所 T V ：アンテナ、TV端子 1ヶ所（BSは別途） | | 備 品 | ・ 下足入れ ・ カーテン類 ・ 薪ストーブ ・ 太陽光発電（約3kW） ・ ・ ・ | | | | |
| | | | | 特 記 事 項 | ・ 下地及び仕上の合板類はF とする。 ・ 使用材は J I S・J A S 適合材とする。 ・ 小屋裏・天井裏、下地材及び仕上の合板類は全て F とする。 ・ 内部・外部塗装は全て F とする。 | | | | | |



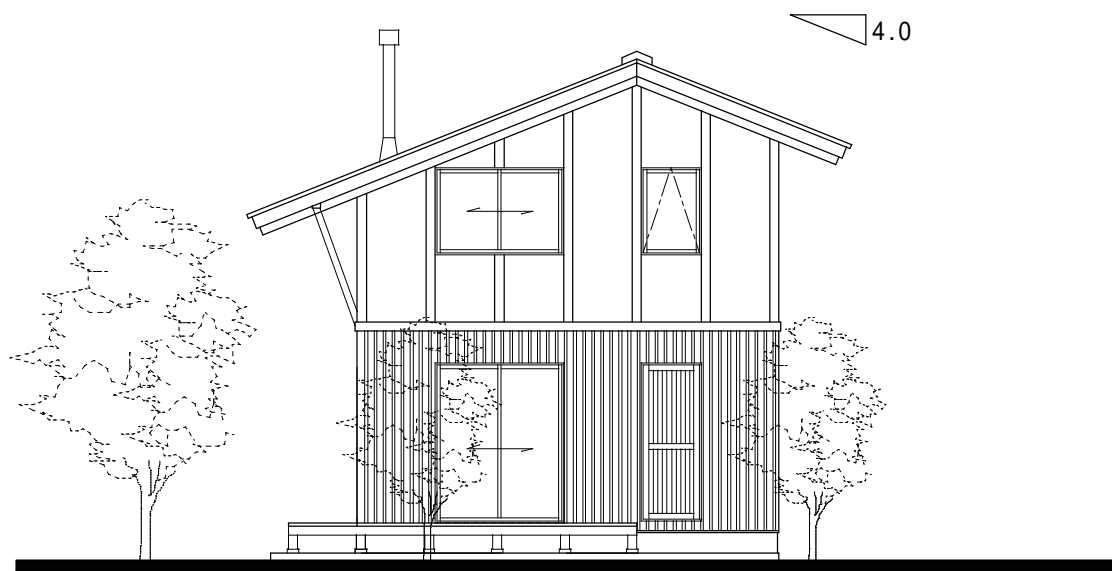
南立面図 S=1 / 100



西立面図 S=1 / 100



北立面図 S=1 / 100



東立面図 S=1 / 100



「ふくしまの家」復興住宅促進設計委託



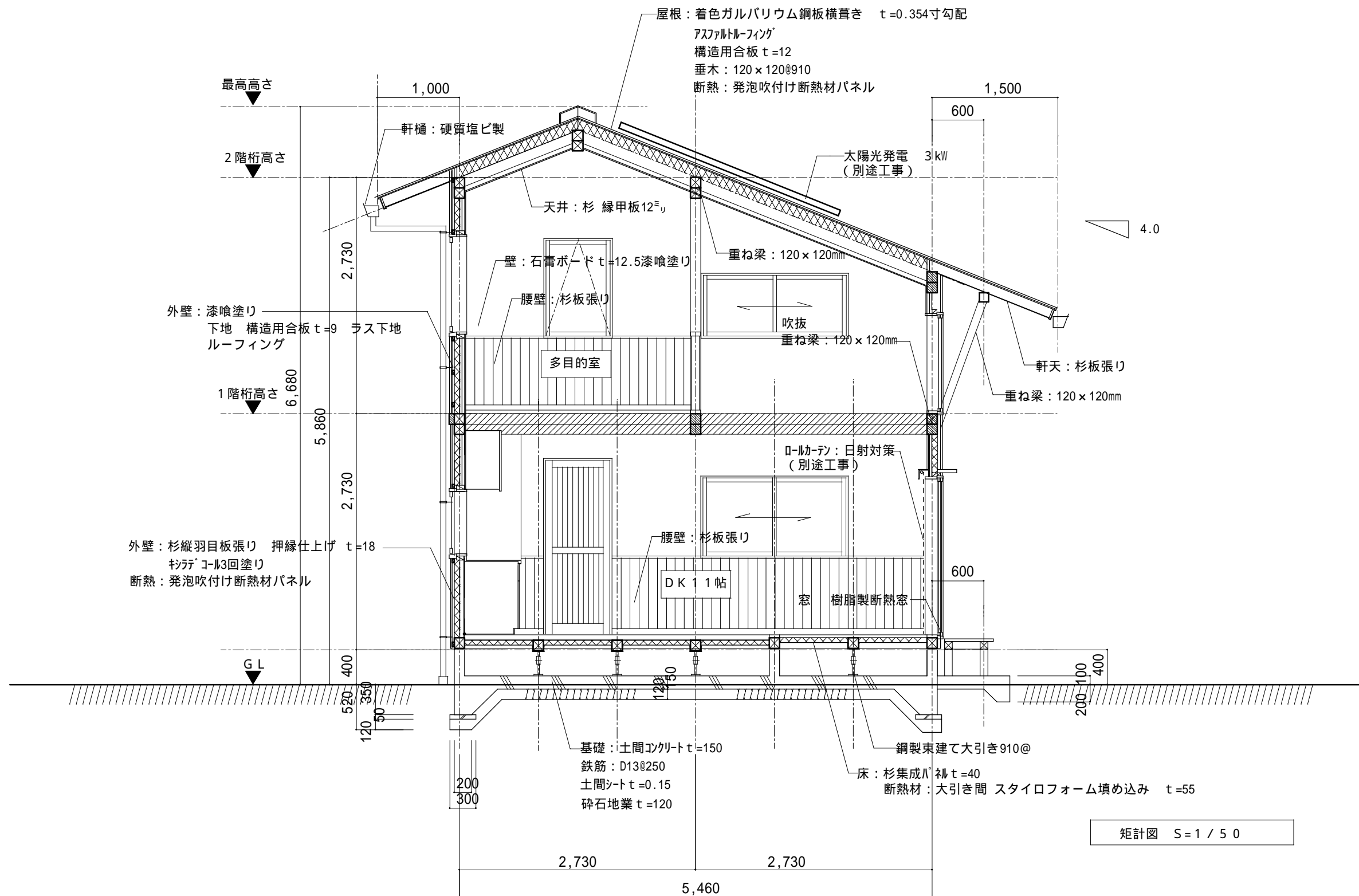
有限会社 辺見美津男設計室
1級建築士事務所 知事登録 第13(306)0190号
管理建築士 辺見美津男 1級建築士登録 第146541号 確認印 担当

立面図

S=1 / 100

3

平成24年 3月



矩計図 S=1/50

◇「ふくしまの家」復興住宅促進設計概算工事費

| 工種 | 内訳 | | 概算額(円) |
|-----------|--------------|---|-------------------------------|
| 仮設工事 | 仮設工事 | ○ | 350,000 |
| 基礎工事 | 土工事 | ○ | 500,000 地盤調査 別途 地盤改良 別途 |
| | くい工事 | × | |
| | コンクリート工事 | ○ | |
| | 型枠工事 | ○ | |
| | 鉄筋工事 | ○ | |
| 屋根・板金工事 | 鉄骨工事 | — | 560,000 着色ガルバリウム鋼板 |
| | 屋根及びとい工事 | ○ | |
| | 金属工事 | ○ | |
| | 防水工事 | ○ | |
| 木工事 | 木工事 | ○ | 3,350,000 |
| 左官工事 | 左官工事 | ○ | 470,000 |
| 建具工事 | 木製建具工事 | ○ | 150,000 |
| | 金属製建具工事 | ○ | 700,000 |
| | ガラス工事 | ○ | |
| 内外装工事 | 塗装工事 | ○ | 450,000 |
| | 石工事 | ○ | |
| | タイル工事 | ○ | 40,000 |
| | 既製コンクリート工事 | ○ | |
| | 内外装工事 | ○ | 150,000 |
| 仕上げユニット工事 | 仕上げユニットその他工事 | ○ | 850,000 |
| 電気工事 | 電気工事 | ○ | 650,000 |
| 機械設備工事 | 機械設備工事 | ○ | 1,160,000 |
| 諸経費 | 諸経費 | ○ | 1,120,000 |
| 計 | | | 10,500,000 |

| その他 | | 外構 | | 屋外設備 | |
|-------|---|------|---|--------|---|
| カーテン | ○ | 門扉 | × | 浄化槽 | × |
| 照明器具 | ○ | フェンス | × | 配線 | × |
| 冷暖房器具 | ○ | 舗装 | × | 配管 | × |
| 風呂 | ○ | 植栽 | × | 集水枡 | × |
| 便器 | ○ | 別棟物置 | × | 足洗い場 | ○ |
| 洗面化粧台 | ○ | 別棟車庫 | × | 外灯 | × |
| 造付家具 | ○ | 表札 | × | TVアンテナ | ○ |
| 家具 | × | ポスト | ○ | 電話引込み | × |

| |
|------------------|
| 坪単価 (延べ面積あたり) |
| 567,500 |