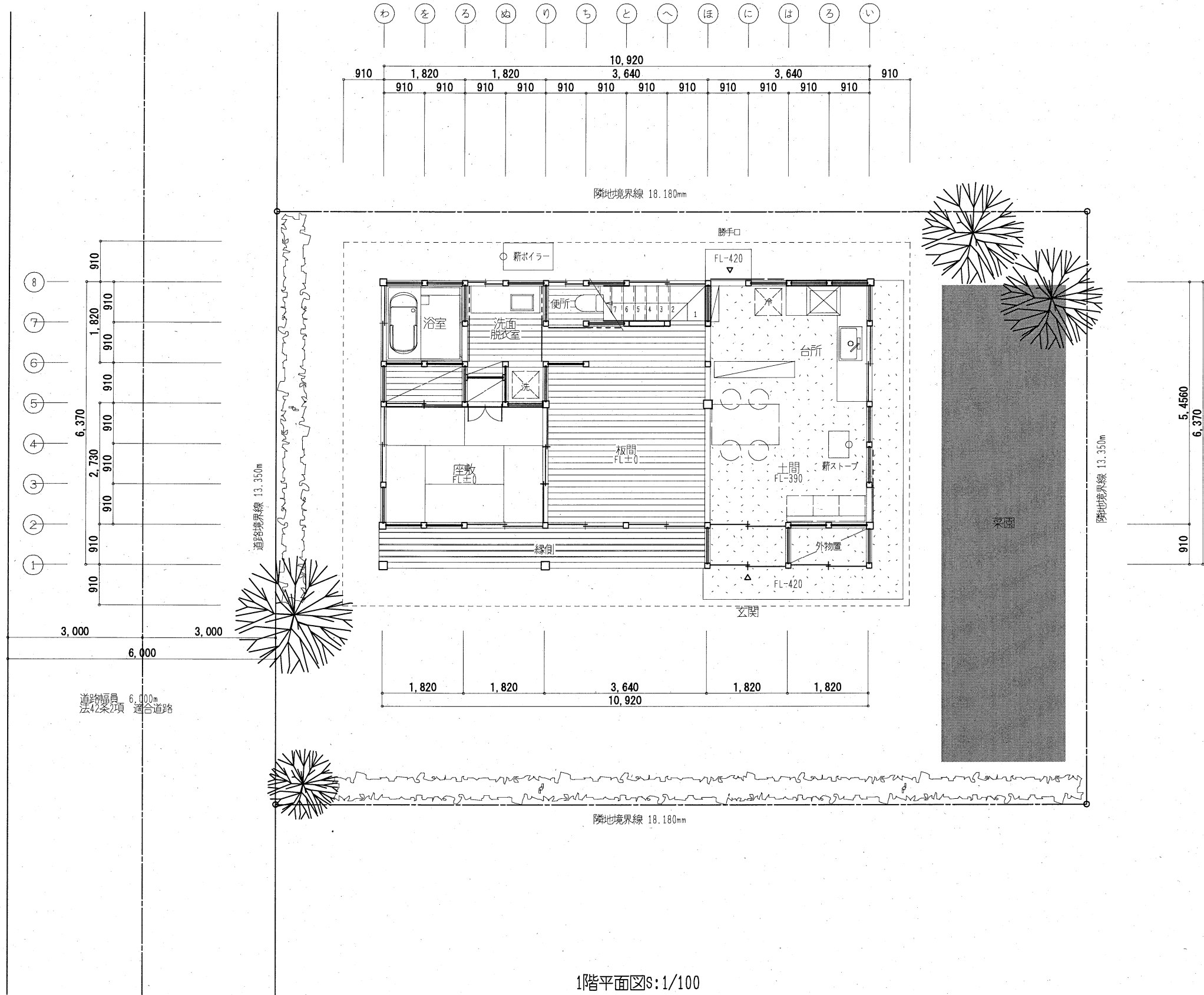


平成23年度

「ふくしまの家」復興住宅促進設計委託工事設計図

什点建築設計事務所

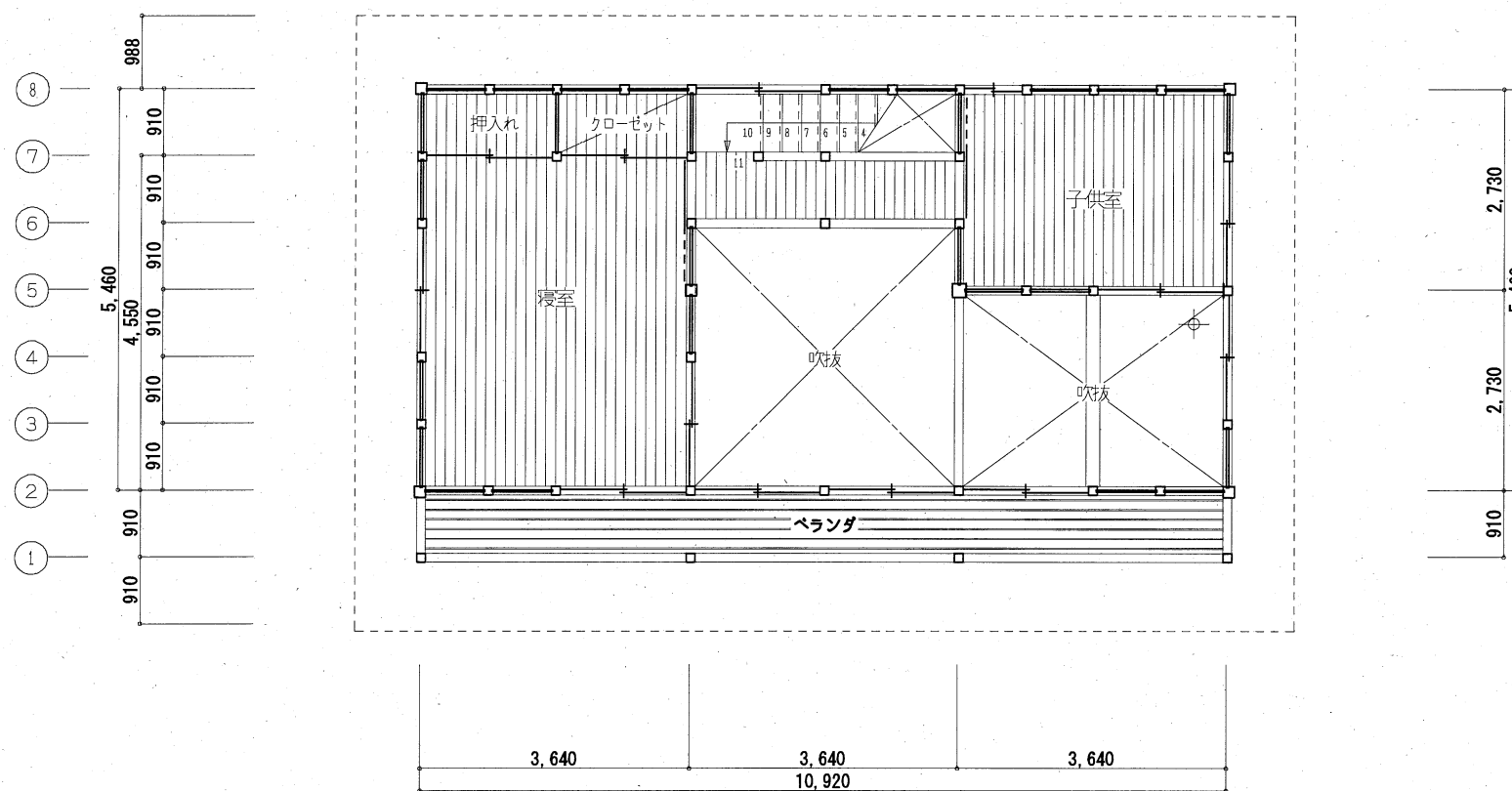
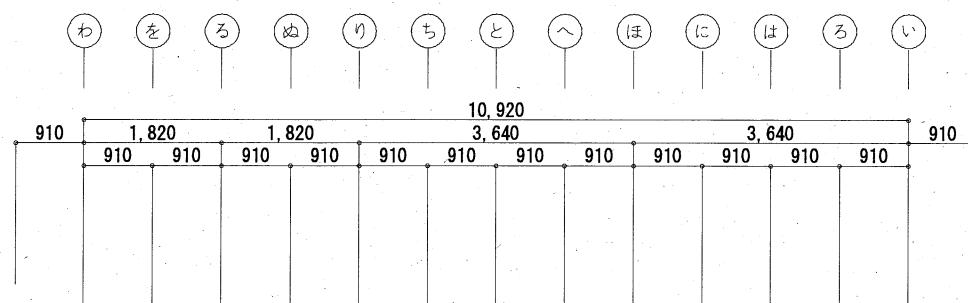


備考

◆ 什点建築設計事務所
 福島県会津若松市鶴賀町9-17 TEL 0242-24-8128
 1級建築士事務所(福島県知事)登録第15(305)0255
 管理建築士 1級建築士登録第255084号 舟木 政一

工事名	「ふくしまの家」復興住宅促進設計委託	
図面名	1階 平面図	
縮尺	1/100	日付 H24.03

図面番号	A-02
------	------



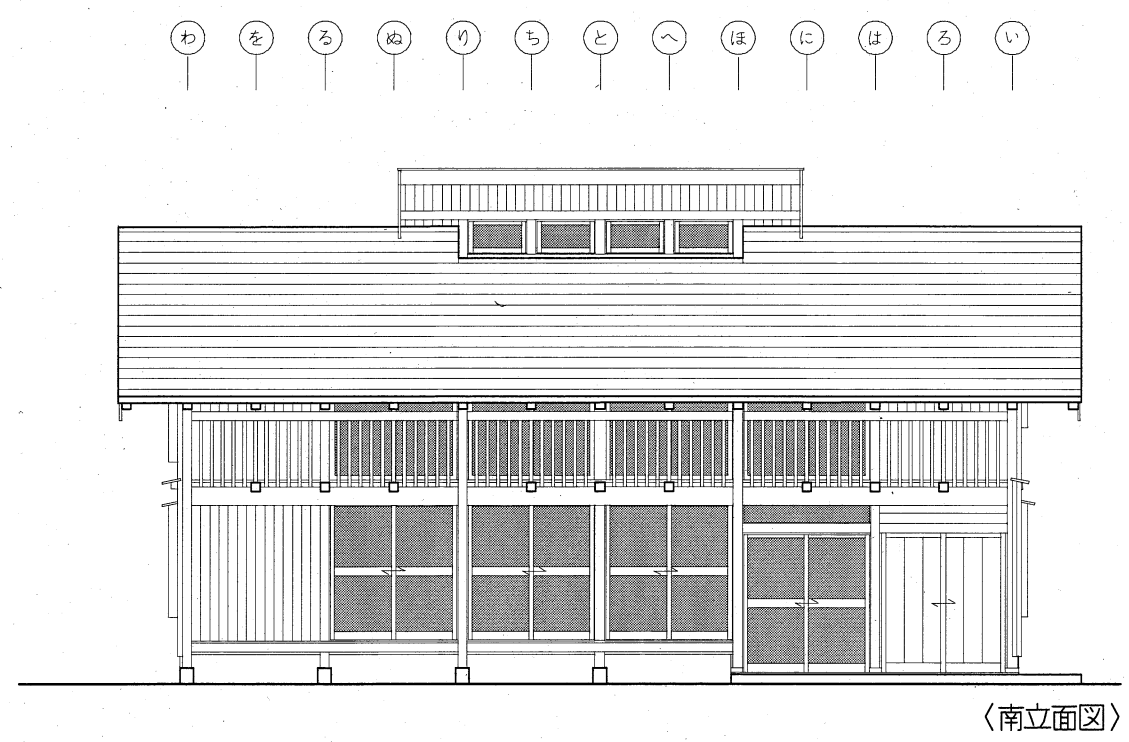
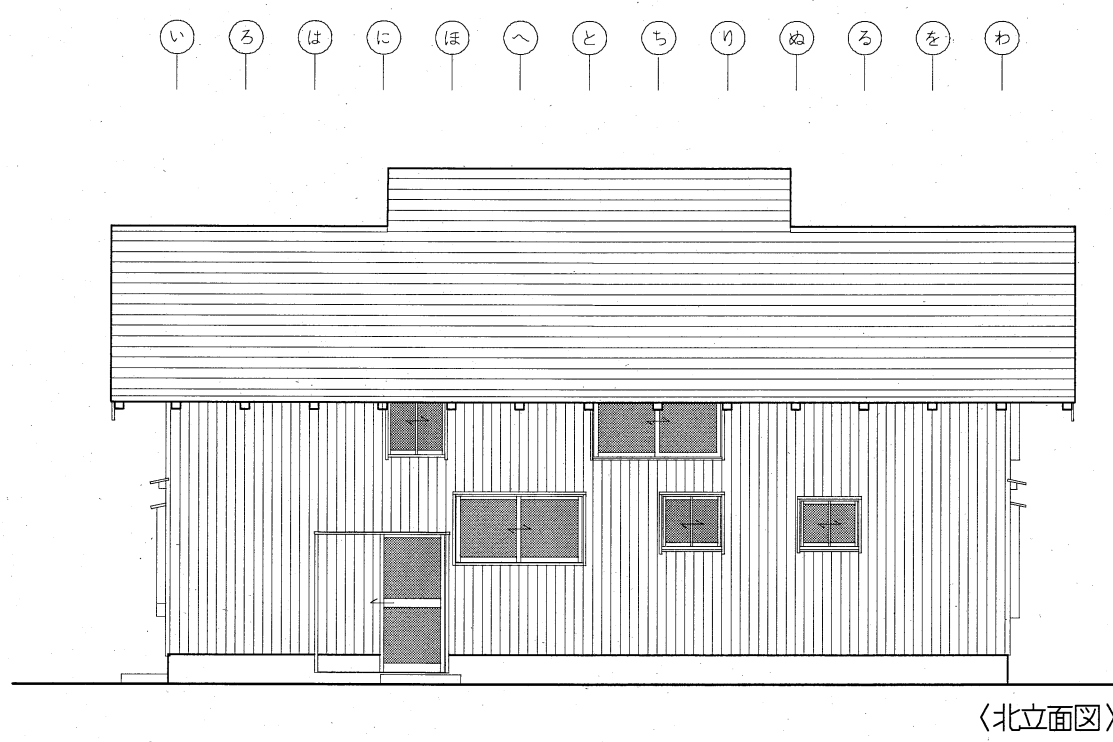
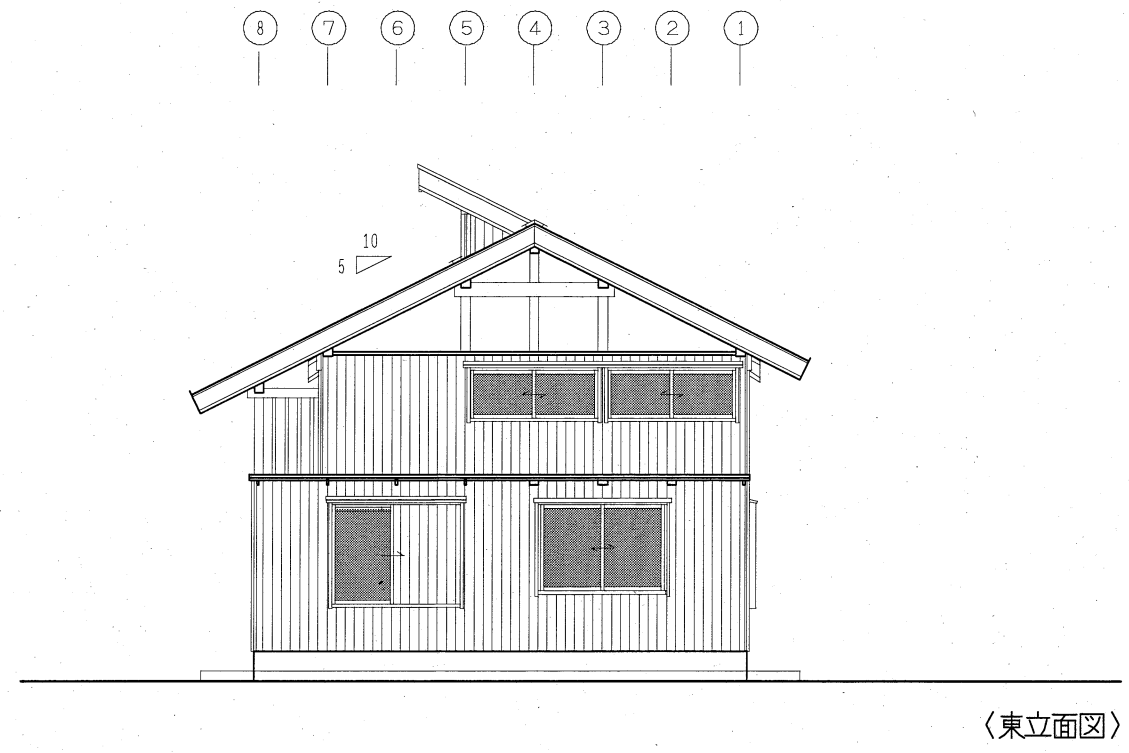
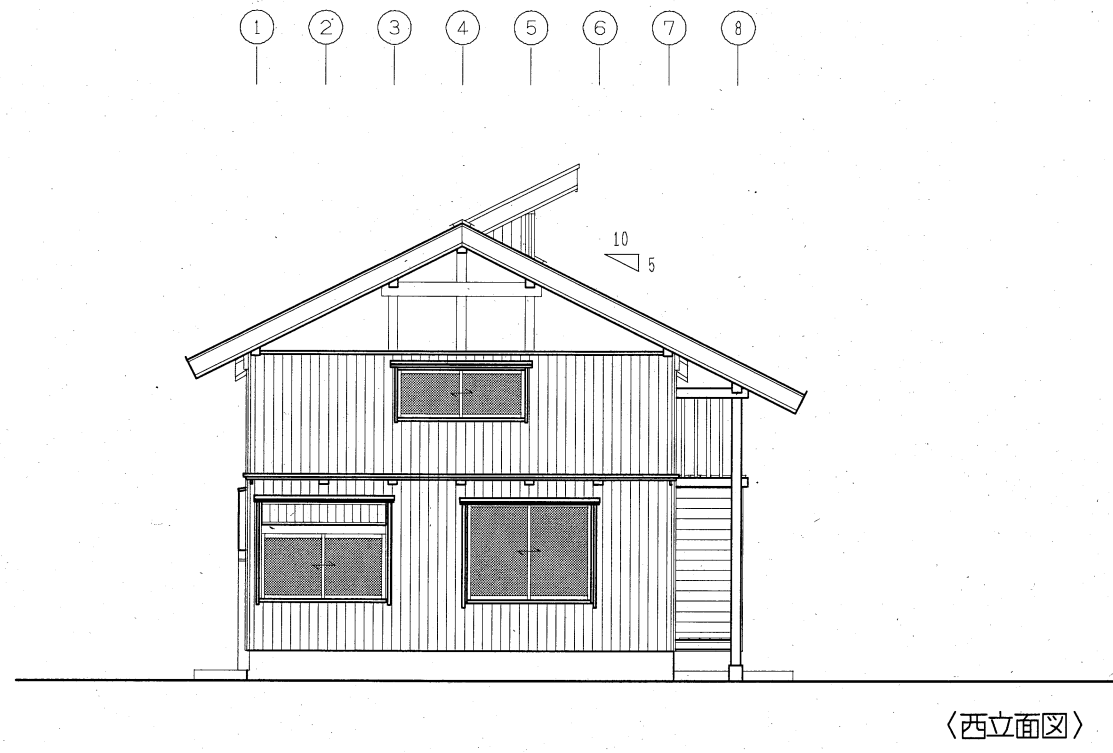
2階平面図S:1/100

備考

◆ 什点建築設計事務所
 福島県会津若松市鶴賀町9-17 TEL 0242-24-8128
 1級建築士事務所(福島県知事)登録第15(305)0255
 管理建築士 1級建築士登録第255084号 舟木 政一

工事名	「ふくしまの家」復興住宅促進設計委託	
図面名	2階 平面図	
縮尺	1/100	日付 H24.03

図面番号	A-03
------	------

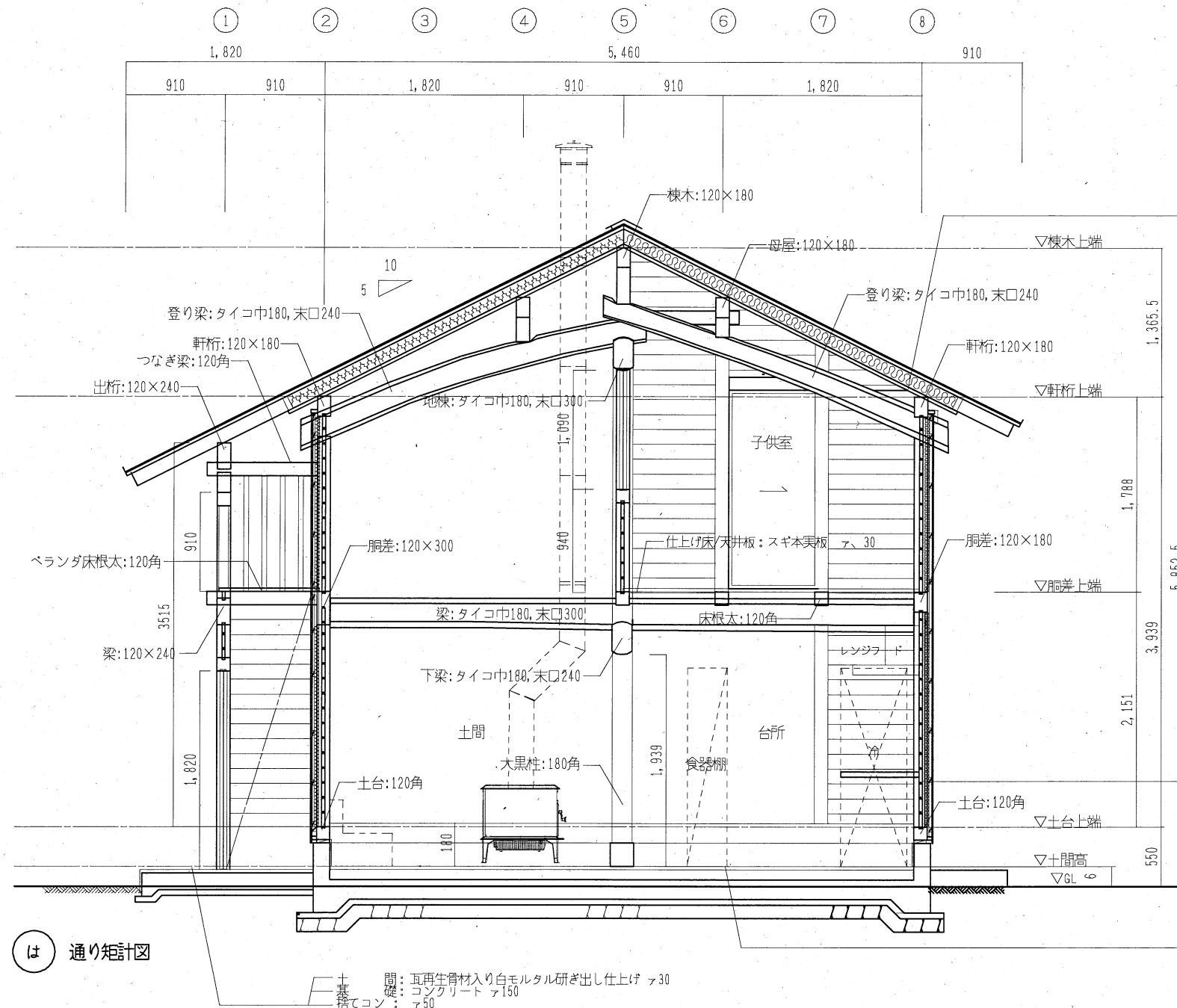


備考

◆ 什点建築設計事務所
 福島県会津若松市鶴賀町9-17 TEL 0242-24-8128
 1級建築士事務所(福島県知事)登録第15(305)0255
 管理建築士 1級建築士登録第255084号 舟木 政一

工事名 「ふくしまの家」復興住宅促進設計委託
 図面名 立面図
 縮尺 1/100
 日付 H24.03

図面番号
 A-04



屋根: ガルパニウム板横書き ㏍、0.35以上(棟換気付き)
防雨: アスファルトルーフィング 22kg
野地板: スギ ㏍、30 巾135~180
断熱材: スギ ㏍、120角 @910
野地板: 植物繊維断熱材 ㏍、40
野地板: スギ本美板 ㏍、30 巾135~180

押縁: スギ ㏍、30×60
壁紙: スギ本美板 ㏍、30
防湿: 透湿防水紙
襖: スギ板 ㏍、21×45
断熱材: 植物繊維断熱材 ㏍、40
襖: 縦断スギ板 ㏍、21×45
木地: スギ板 ㏍、24(詰張り)
落し板: スギ本美板 ㏍、30 巾135

備考

◆ 什点建築設計事務所
 福島県会津若松市鶴賀町9-17 TEL 0242-24-8128
 1級建築士事務所(福島県知事)登録第15(305)0255
 管理建築士 1級建築士登録第255084号 舟木 政一

工事名 「ふくしまの家」復興住宅促進設計委託
 図面名 矩計図-1
 縮尺 1/50
 日付 H24.03

図面番号
A-05

