

平成 23 年度

「ふくしまの家」復興住宅促進 工事設計図



株式会社 永山建築設計事務所

福島県いわき市内郷御台境町鶴巻75番地の7
TEL (0246) 26-4105・FAX 26-4104

適用条文

A 条文

■■「ふくしまの家」復興住宅

住宅再建
「ふくしまの家」
遠 野 ス タ イ ル

新 月

建 物 物 概 要 ・ 仕 様 概 要 (構造・設備)	外 部 仕 上	設 備 機 器 概 要
<div>□ 建 物 物 概 要 構 造 : 木造2階建て (在来工法) 1 階 床 面 積 : 69.56㎡ 2 階 床 面 積 : 33.12㎡ 延 べ 床 面 積 : 102.66㎡ 建 築 面 積 : 72.87㎡ 概 算 金 額 : 16,000,000 円 □ 仕 様 概 要 (構造・設備) 適 要 基 準 : フラット35木造住宅工事仕様書に準拠 主 要 構 造 材 : 地場産材を使用 柱 (杉・ヒノキ) 4寸角 主 要 設 備 : 高効率給湯 (エコキュート) 屋 外 付 帯 : 駐車スペース舗装 (コンクリート)</div>	<div>屋 根 : 陶器平板瓦 4.5/10勾配 (棟換気)・銅板 厚0.35mm 3.5/10勾配 (玄関) 野地板 (天井) 杉 厚24mm・ポリスチレンフォーム 2種b 厚30mm・構造用合板 厚12.0・透湿防水シート 厚0.15 破 風 : 杉板 厚18mm 外 壁 : 腰部: 桧羽目板 厚15mm目地入 壁: 弾性リシン吹付け・窯業系サイディング (無塗装板) 厚14.0・透湿防水シート 厚0.15・通気層 18mm : 断熱材 ポリスチレンフォーム 2種b 厚30mm ・構造用合板 厚 9.0mm 巾 木 : モルタル刷毛引き 軒 天 : 野地板表し (杉板 厚24mm) ポ ー チ : セツ器質タイル張り 150角 外部建具 : アルミサッシ (住宅用 トステム: マイスターⅡ同等) 枠見込70mmカラー、外付け、半外付、網戸付 シーリング材: サッシ廻り、外壁目地 (MS-2 10×10) 樋 : 軒樋: 住宅用カラー雨樋W125 (塩ビ) タテ樋: 住宅用カラー縦樋60φ (塩ビ)</div>	<div>・ユニットバス (ラ・バス) 1616 ・トイレ (アメージュール) シャワートイレ ・洗面化粧台 (PTシリーズ) 間口750mm ・システムキッチン (シエラ) IH L=2550mm フード ・エコキュート (460L) ・電灯・コンセント (各室2カ所) TVアウトレット (2カ所) ・電話用アウトレット (2カ所) ・外部散水栓 (2カ所)</div> <div>防 火 認 定 番 号</div> <div>・窯業系サイディング (無塗装板) 厚14.0mm石膏ボード裏張り 防火構造 (木造下地) PC030BE-9201 ・プレミアート 厚3.0mm 不燃 QM-1133 ・石コウボード 厚12.5mm 準不燃 QM-8619 ・石コウボード 厚9.5mm 準不燃 QM-9828</div>

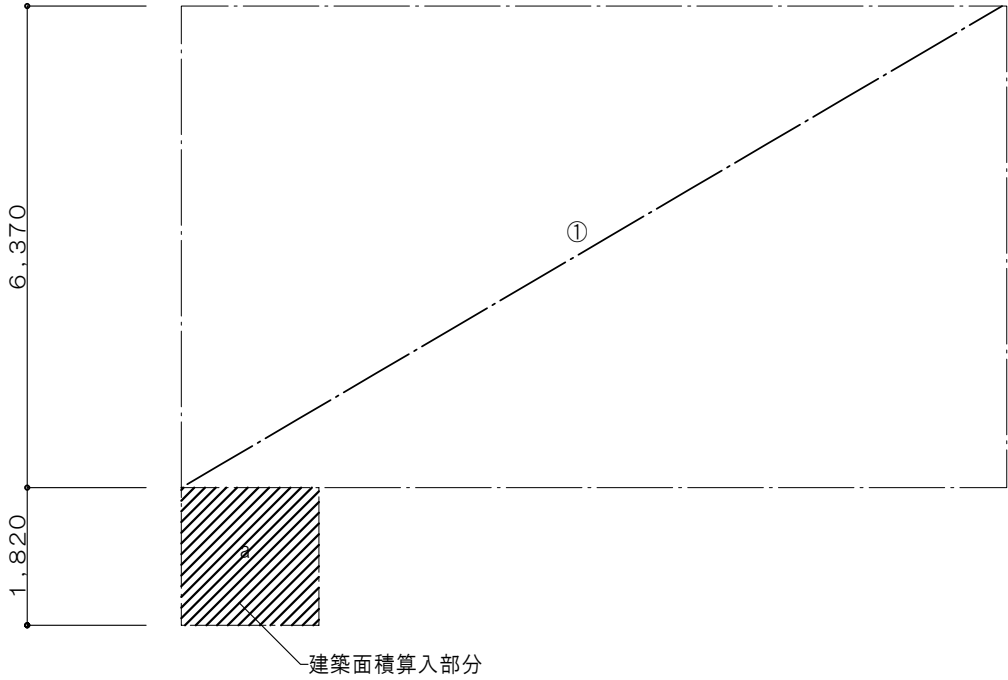
内 部 仕 上

室 名	床	巾 木	壁	天 井	廻 縁	天井高	備 考
玄 関	セツ器質タイル張り 150角	セツ器質タイル張り	腰: 杉羽目板張り 厚12mm目地付 H1200 壁: わら入り珪藻土 (PB 厚12.5mm)	杉全板目透かし張り 厚12mm	木製	2,400 2,550	下足入収納家具
洗 面・脱 衣	杉縁甲板本実張り 厚24mm	雑巾摺り H=60	腰: 杉羽目板張り 厚12mm目地付 H1200 壁: わら入り珪藻土 (PB 厚12.5mm)	杉全板目透かし張り 厚12mm	木製	2,400	収納家具
L・D	杉縁甲板本実張り 厚12mm 構造用合板 厚12mm	雑巾摺り H=60	腰: 杉羽目板張り 厚12mm目地付 H=2000 壁: わら入り珪素土 (PB 厚12.5mm)	杉全板目透かし張り 厚12mm 野地板 厚24mm表し	木製	吹抜 2,600	
キッチン	杉縁甲板本実張り 厚24mm 構造用合板 厚12mm	雑巾摺り H=60	腰: 杉羽目板張り 厚12mm目地付 H=1200 流し前: プレミアート 厚3.0mm 壁: しっくい塗り (PB 厚12.5mm)	しっくい塗り (PB 厚9.5mm)	木製	2,400	システムキッチン フード
和室6帖	タタミ敷き 厚55mm	タタミ寄	腰: 杉羽目板張り 厚12mm目地付 H=600 壁: わら入り珪藻土 (PB 厚12.5mm)	杉全板目透かし張り 厚12mm	木製	2,400	押入 仏壇スペース 神棚
W・C (共通)	杉縁甲板本実張り 厚24mm	雑巾摺り H=60	腰: 杉羽目板張り 厚12mm目地付 H=2000 壁: わら入り珪藻土 (PB 厚12.5mm)	杉全板目透かし張り 厚12mm	木製	2,400	
洗 面・脱 衣 室	杉縁甲板本実張り 厚24mm	雑巾摺り H=60	腰: 杉羽目板張り 厚12mm目地付 H=2000 壁: わら入り珪藻土 (PB 厚12.5mm)	杉全板目透かし張り 厚12mm	木製	2,400	洗面ユニット 洗濯機パン
浴 室	UB (1616)						
ファミリールーム (子供室)	杉縁甲板本実張り 厚24mm 構造用合板 厚12mm	雑巾摺り H=60	腰: 杉羽目板張り 厚12mm目地付 H=1200 壁: しっくい塗り (PB 厚12.5mm)	野地板 厚24mm (小屋組)			カウンター
寝 室	床暖用フローリング 厚12mm 構造用合板 厚12mm	雑巾摺り H=60	腰: 杉羽目板張り 厚12mm目地付 H=1200 壁: わら入り珪素土 (PB 厚12.5mm)	野地板 厚24mm (小屋組)			クローゼットスペース
階 段	桧板 厚30mm		腰: 杉羽目板張り 厚12mm目地付 壁: わら入り珪藻土 (PB 厚12.5mm)	野地板 厚24mm (小屋組)			
小屋裏収納	構造用合板 厚12mm		シナ合板 厚6mm	シナ合板 厚6mm			

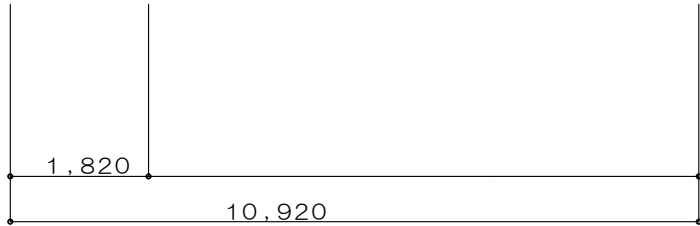
特 記 事 項		<div> 株式会社 永山建築設計事務所</div> <div>〒 973-8409 福島県いわき市内郷御台境町鶴巻75番地の7 1級建築士事務所 知事登録 第18（402）0093号 TEL 0246-26-4105 FAX 0246-26-4104 1級建築士 登録 第155500号 平子 恵 俊</div>	設 計	担 当	製 図	第 号	工 事 名	「ふくしまの家」復興住宅促進設計	図 番	A — 01
					製 作	H24年 3月26日	図 名	建物概要・設備概要・仕上表	縮 尺	S = 1 : 100

■「ふくしまの家」復興住宅

住宅再建
「ふくしまの家」
遠野スタイル
新 月



1 階

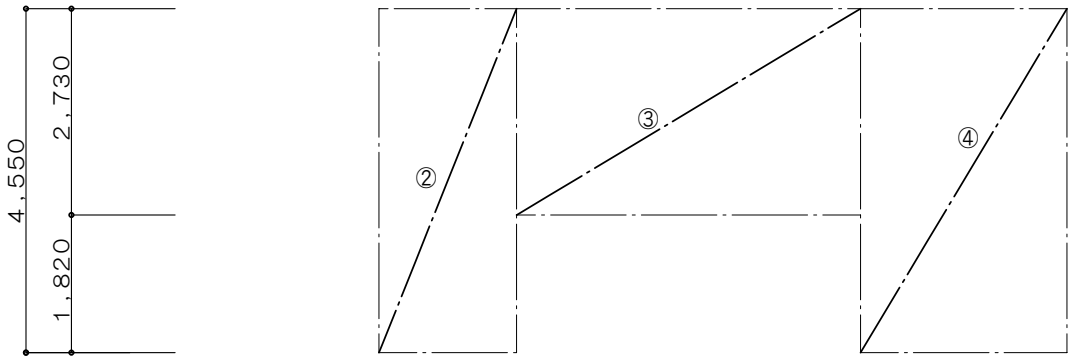


①	10,920 × 6,370	=	69.5604㎡
	計		69.5604㎡

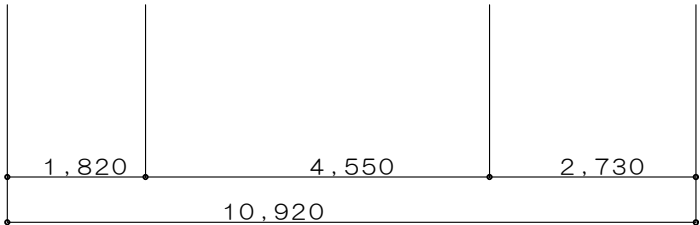
a	1,820 × 1,820	=	3.3124㎡
---	---------------	---	---------

建築面積 = ① + a = 72.8728㎡
合計床面積 = ① + ② + ③ + ④ = 102.6844㎡

玄関	2.3751㎡
ホール	4.2497㎡
L・D	17.9270㎡
キッチン	8.8452㎡
W C	1.6562㎡
U B	3.3124㎡
洗面・脱衣	3.3124㎡
和室	12.4215㎡
収納庫	4.9686㎡
階段室	3.3124㎡
通路・その他	7.1799㎡
計	69.5604㎡



2 階

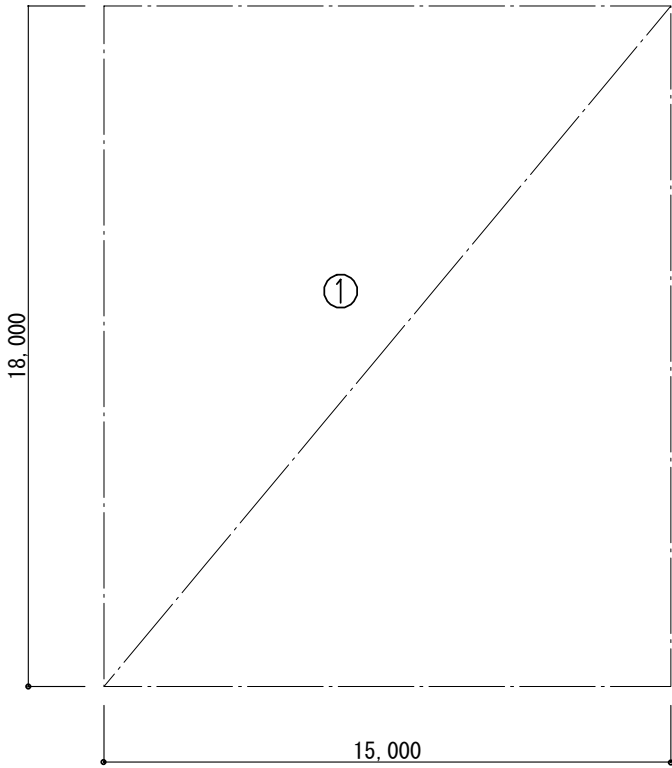


②	1,820 × 4,550	=	8.2810㎡
③	4,550 × 2,730	=	12.4215㎡
④	2,730 × 4,550	=	12.4215㎡
	計		33.1240㎡

寝室	12.4215㎡
ファミリールーム（子供室）	12.4215㎡
W C	1.6562㎡
階段室	3.3124㎡
通路・その他	3.3124㎡
計	33.1240㎡

床面積算定図 S = 1 : 1 0 0

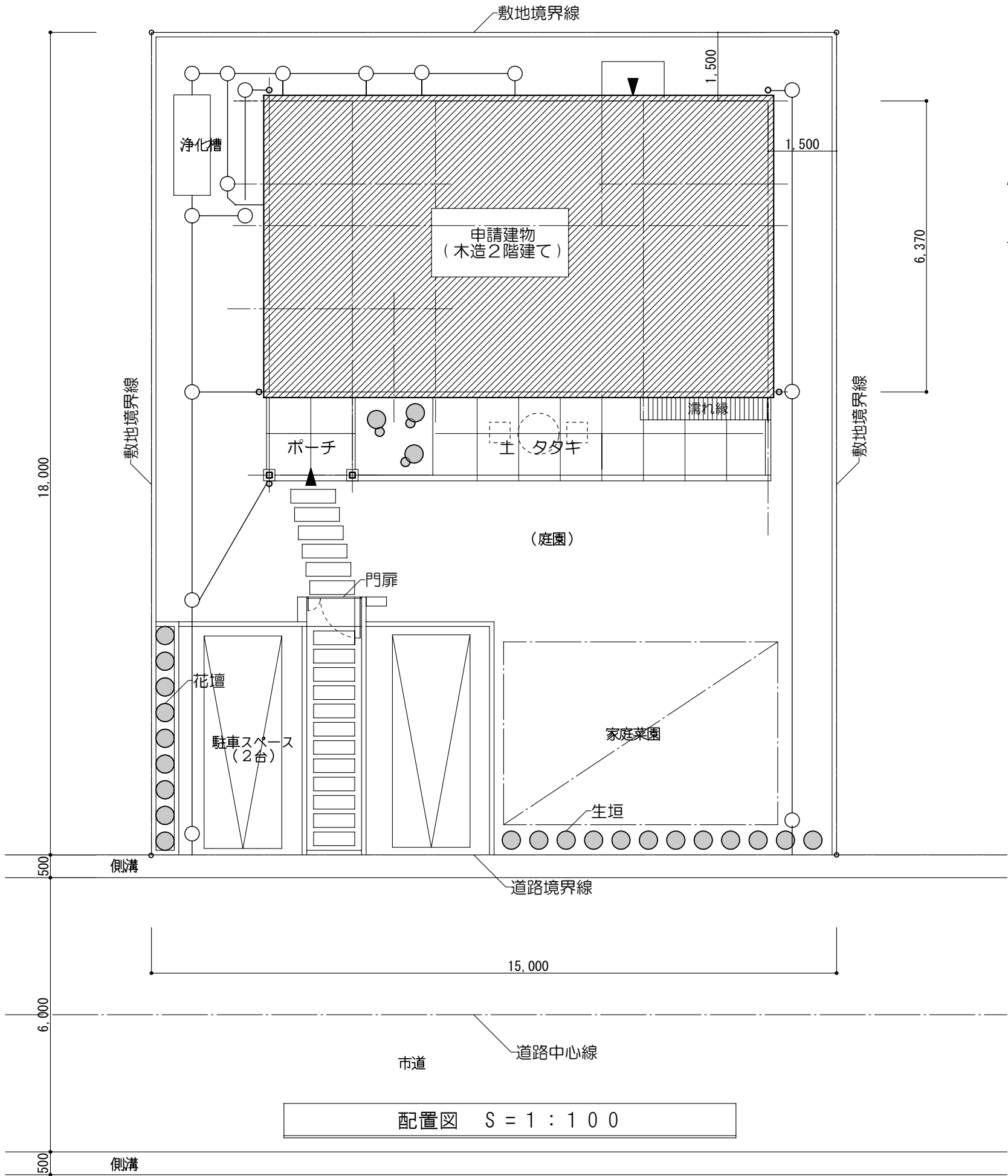
■「ふくしまの家」復興住宅



①	18,000 × 15,000	=	270.0000㎡
	合計		270.0000㎡

敷地面積：270.00㎡

敷地求積図 S = 1 : 200



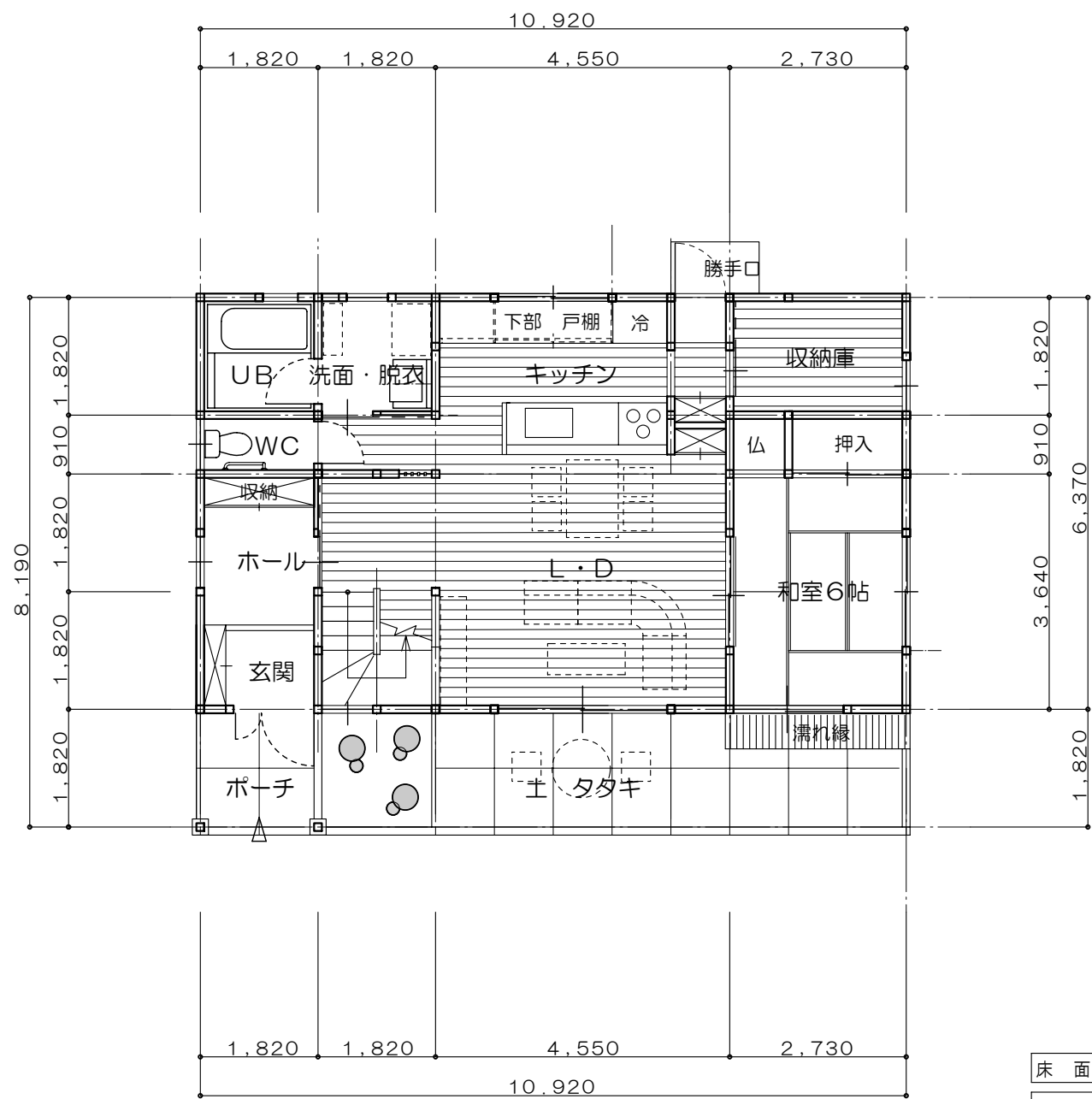
配置図 S = 1 : 100

住宅再建
「ふくしまの家」
遠野スタイル
新月

特 記 事 項				
------------------	--	--	--	--

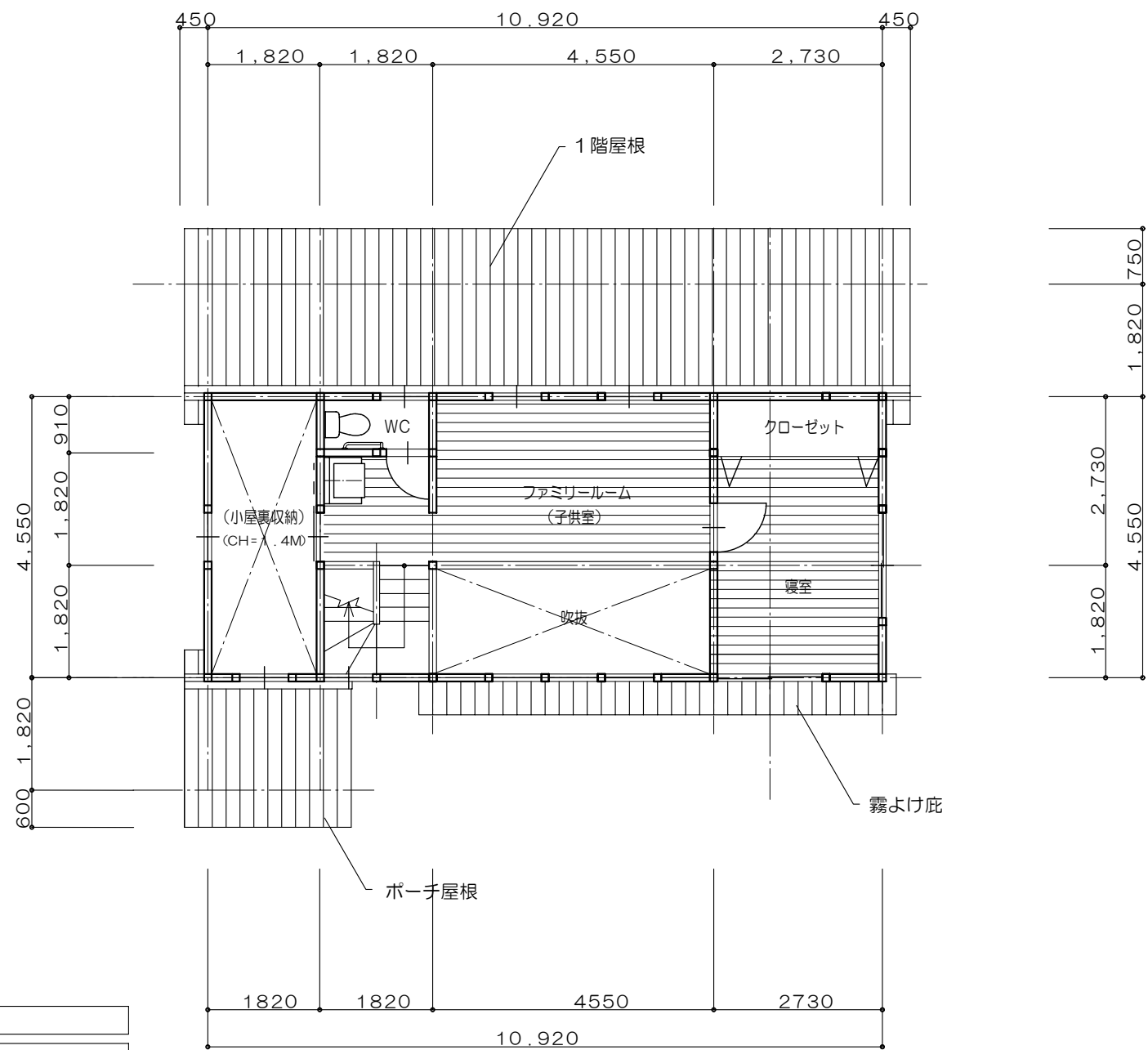
■「ふくしまの家」復興住宅

住宅再建
「ふくしまの家」
遠野スタイル
新 月



1 階 平 面 図 S = 1 : 1 0 0

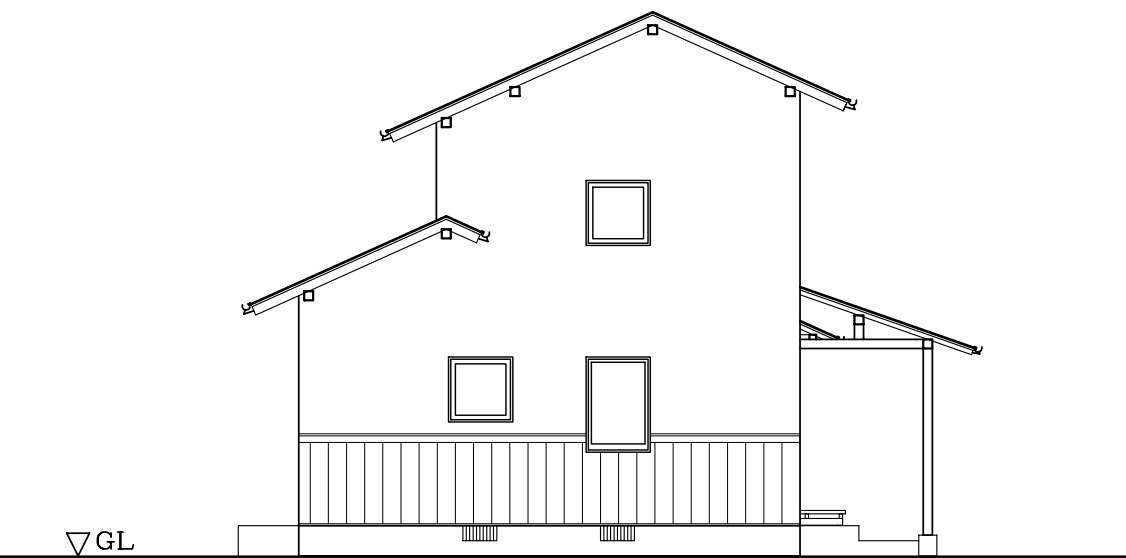
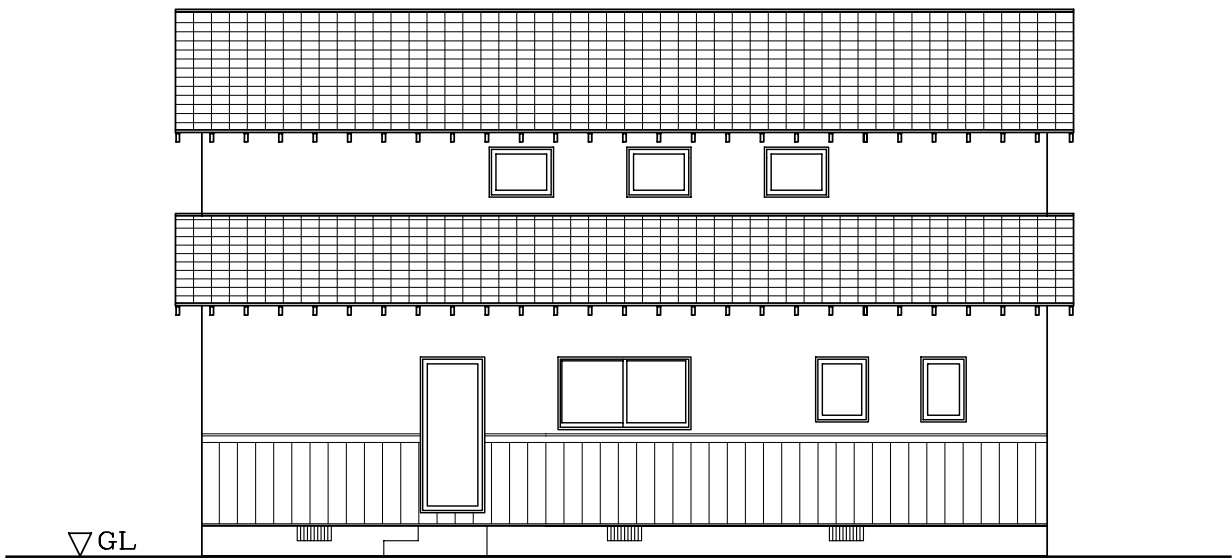
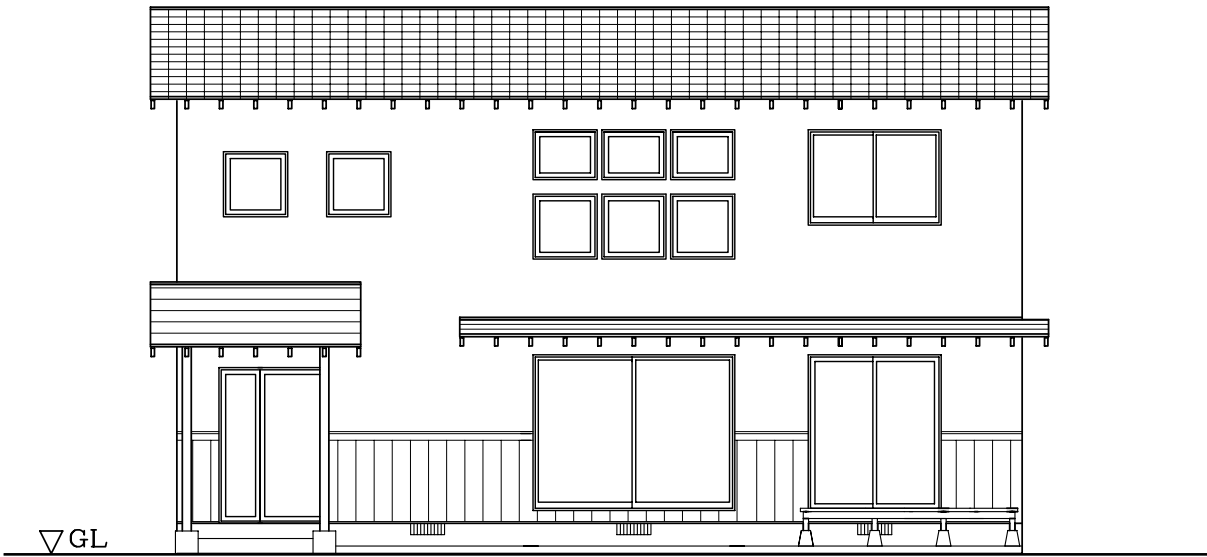
床 面積表	
2 階床面積	: 69.56 m2 (21.0坪)
1 階床面積	: 33.12 m2 (10.0坪)
延 床面積	: 102.68 m2 (31.0坪)
建築 面積	: 72.87 m2 (32.0坪)



2 階 平 面 図 S = 1 : 1 0 0

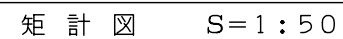
■■「ふくしまの家」復興住宅


住宅再建
「ふくしまの家」
遠野スタイル
新 月



特 記 事 項						設 計 担 当 製 図 整 理 製 作	第 号 H24年 3月26日	工 事 名 図 名 「ふくしまの家」復興住宅促進設計 立面図	図 番 縮 尺 A — 05 S = 1 : 100				
株式会社 永山建築設計事務所 〒 973-8409 福島県いわき市内郷御台町鶴巻75番地の7 1級建築士事務所 知事登録 第18（402）0093号 TEL 0246-26-4105 FAX 0246-26-4104 1級建築士 登録 第155500号 平子 恵 俊													

新 月



特 記 事 項		 株式会社 永山建築設計事務所 〒 973-8409 福島県いわき市内郷御台郷町鶴巻75番地の7 1級建築士事務所 知事登録 第18(402)0093号 TEL 0246-26-4105 FAX 0246-26-4104 1級建築士 登録 第155500号 平子 恵 俊	設 計	担 当	製 図	整 理	第 号	工 事 名	「ふくしまの家」復興住宅促進設計	図 番	A — 06
	製 作						H24年 3月26日	図 名	矩計図	縮 尺	S : 1 : 50

◇「ふくしまの家」復興住宅促進設計概算工事費

工種	内訳		概算額 (円)
仮設工事	仮設工事	○	440,000
基礎工事	土工事	○	1,320,000
	くい工事	×	
	コンクリート工事	○	
	型枠工事	○	
	鉄筋工事	○	
屋根・板金工事	鉄骨工事	-	1,060,000
	屋根及びとい工事	○	
	金属工事	○	
	防水工事	○	
木工事	木工事	○	4,650,000
左官工事	左官工事	○	1,180,000
建具工事	木製建具工事	○	1,080,000
	金属製建具工事	○	
	ガラス工事	○	
内外装工事	塗装工事	○	1,380,000
	石工事	○	
	タイル工事	○	
	既成コンクリート工事	○	
	内外装工事	○	
仕上げユニット工事	仕上げユニットその他工事	○	1,680,000
電気工事	電気工事	○	800,000
機械設備工事	機械設備工事	○	960,000
諸経費	諸経費	○	1,450,000
計			16,000,000

工種	内訳	
その他工事	カーテン	×
	照明器具	○
	冷暖房器具	×
	風呂	○
	便器	○
	洗面化粧台	○
	システムキッチン、レンジフード	×
	造付家具・家具	×

外溝	
門扉	×
フェンス	×
舗装	×
植栽	×
別棟物置	×
別棟車庫	×
表札	×
ポスト	×

屋外設備	
浄化槽	×
配線	×
配管	×
集水枡	×
足洗い場	×
外灯	×
TVアンテナ	×
電話引込み	×

坪単価 (延べ面積あたり)
516,000