

●中川大栗山線

会津若松建設事務所道路課
TEL:0242-29-5440

【事業概要】

・中川大栗山線の現道は急峻・急カーブで幅員が狭く、すれ違いが困難となっており、走りにくい道となっています。道路改良により、安全安心な道づくりを目指します。

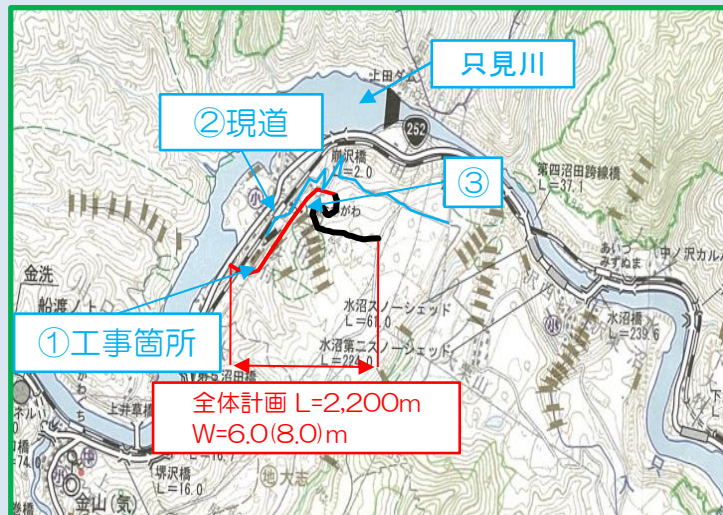
- ・事業着手 平成13年度
- ・事業完了 平成34年代後半
- ・計画内容 改良工 L=2,200m
W=6.0m(8.0)m

【平成30年度の事業内容】

- ・道路改良 (仮称) 2号橋下部工 N=3基
L=123.0m W=6.0m (8.0) m

【事業の効果】

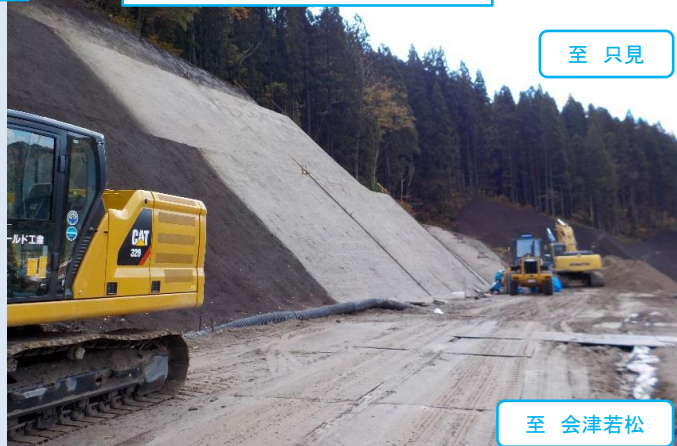
・本箇所は、JR只見線会津中川駅の正面に位置する自然環境に恵まれた路線であり、沿線には、妖精の眠る沼沢湖や国道252号の道の駅「奥会津かねやま」等が存在し、多くの観光客に利用されることが期待できます。



① 10月末現在本線防草コンクリート工



③ 10月末現在 本線切土状況



仮設道路が完成し、今年度から新たに(仮称)2号橋(L=123m)下部工に着手し、工事が順調に進んでいます。

