

災害公営住宅(帰還者向け)の進捗状況(平成30年12月31日時点)

建築住宅課

	事業主体	団地名又は地区名等	計画戸数						計	完成戸数	現在の状況 設計・建設等	完成予定年度	
			戸建・長屋建			共同住宅							
			木造	非木造		木造	非木造						
帰還者向けの住宅整備 ※1 災害公営住宅 再生賃貸住宅 子育て世帯の帰還を支援する住宅整備 ※2	飯館村	大谷地団地1期	8	8					8	8	入居開始	H28	
		大谷地団地2期	8	8					8	8	入居開始	H29	
		桶地内団地	10	10					10	0	建築工事中	H30	
		大師堂団地	20	20					20	0	建築設計完了	H31	
		計	46	46	0	0	0	0	46	16			
	浪江町	幾世橋地区		22	22					22	22	入居開始	H29
				63	63					63	63	入居開始	H29
		請戸地区	26	26					26	0	建築設計中・造成工事中	H31	
		計	111	111	0	0	0	0	111	85			
	富岡町	曲田地区第1期	50	50					50	50	入居開始	H28	
		曲田地区第2期第1工区	14	14					14	14	入居開始	H29	
		曲田地区第2期第2工区				40		40	40	40	入居開始	H29	
		栄町地区第2期第3工区				50		50	50	50	入居開始	H29	
		計	64	64	0	90	0	90	154	154			
	檜葉町	寺脇地区	17	17					17	17	入居開始	H29	
		計	17	17	0	0	0	0	17	17			
	葛尾村	落合地区				11		11	11	11	入居開始	H28	
		計	0	0	0	11	11	0	11	11			
	大熊町	大川原地区第1期[県代行整備]		20	20				20	0	建築工事中	H31	
				15	15				15	0	建築工事中	H31	
				15	15				15	0	建築設計中	H31	
		大川原地区第2期[県代行整備]	44	44					44	0	用地確保完了	H31	
		計	94	94	0	0	0	0	94	0			
		小計①	332	332	0	101	11	90	433	283			
	田村市	都路地区	12	12					12	12	入居開始	H28	
		計	12	12	0	0	0	0	12	12			
		飯館村	深谷団地	15	15					15	15	入居開始	H30
			計	15	15	0	0	0	0	15	15		
浪江町		幾世橋地区				80		80	80	80	入居開始	H29	
	計	0	0	0	80	0	80	80	80				
大熊町	大川原地区[県代行整備]				40	20	20	40	0	建築設計中・造成工事中	H31		
	計	0	0	0	40	20	20	40	0				
川内村	町分地区	10	未定	未定				10	0	用地確保中	H32		
	計	10	0	0	0	0	0	10	0				
	小計②	37	27	0	120	20	100	157	107				
福島市	町庭坂第一団地		10	10				10	10	入居開始	H26		
		町庭坂第二団地	10	10				10	10	入居開始	H26		
	計	20	20	0	0	0	0	20	20				
	小計③	20	20	0	0	0	0	20	20				
	合計①+②+③	389	379	0	221	31	190	610	410				

※1 対象:避難指示区域の指定を受けた12市町村

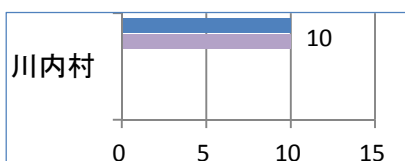
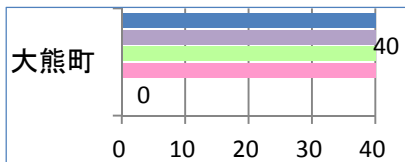
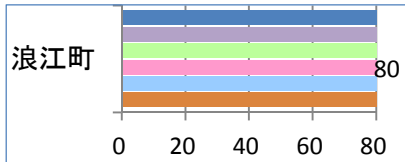
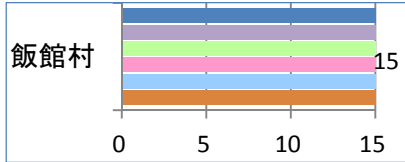
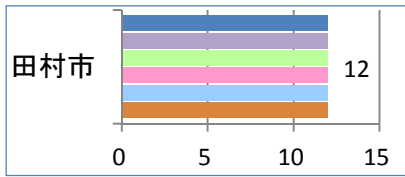
※2 対象:福島県中通り及び浜通り(避難指示区域を除く)の市町村

市町村災害公営住宅(帰還)等整備 進捗状況

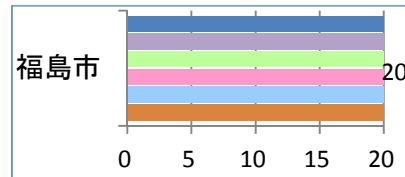
平成30年12月31日版
土木部建築住宅課(住宅整備担当)

【単位:戸】

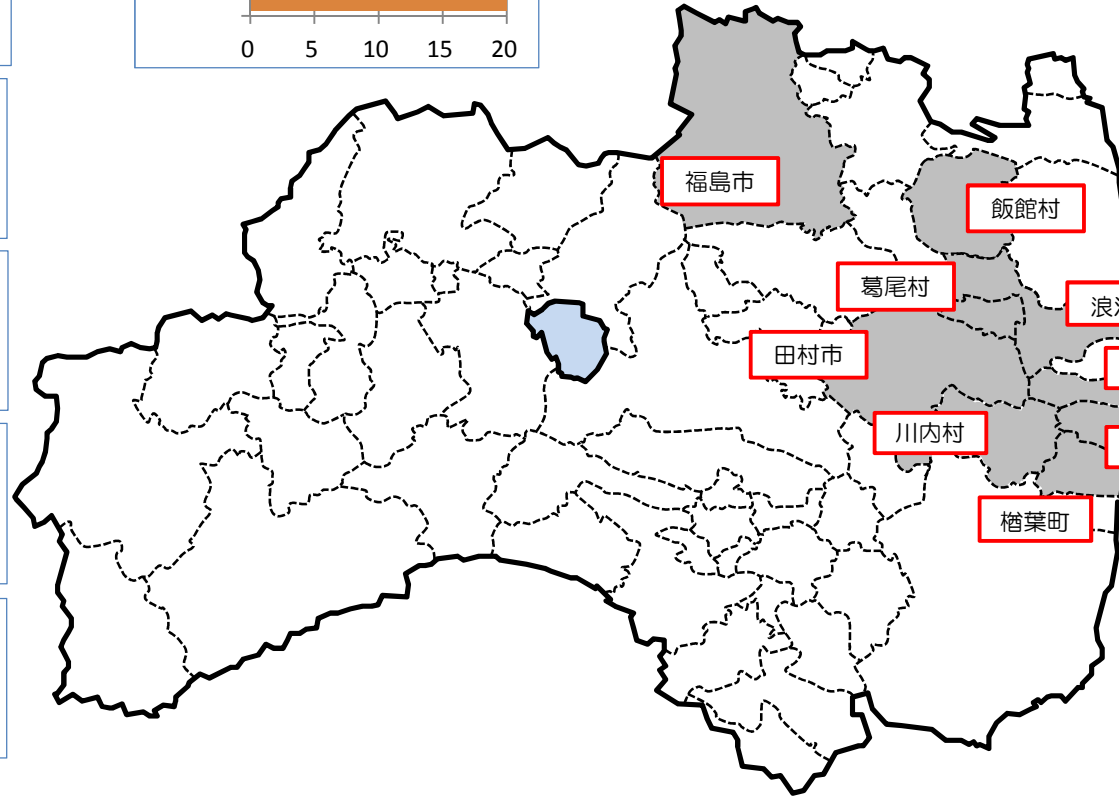
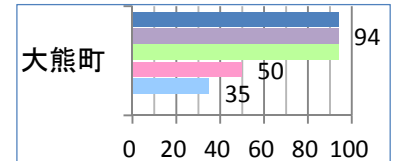
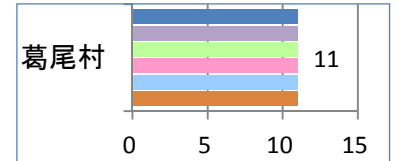
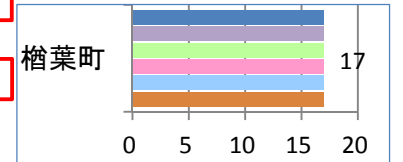
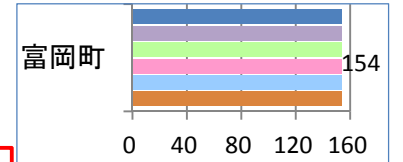
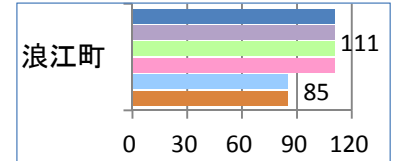
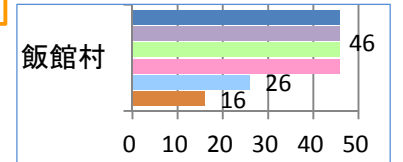
再生賃貸住宅



子育て定住賃貸住宅



災害公営住宅



※平成30年12月31日時点。
今後、整備予定地区等の増加で地区数や戸数が変動する可能性があります。

