



うつくしま、ふくしま。  
福島県

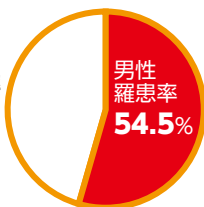
# 「がん検診」

## 愛する家族への贈りもの

**？ 知っていましたか？**  
日本人の約2人に1人が、がん<sup>※1</sup>になり、  
約3人に1人が、がんでなくなっています。<sup>※2</sup>



※1  
がん罹患率



財団法人がん研究振興財団「がんの統計(2009年度版)」



※2  
日本人の死亡原因



厚生労働省「平成20年人口動態調査」

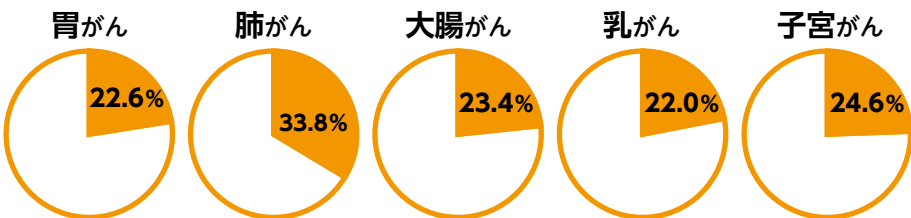


## ！ がんは「他人事」ではありません

早期のがんは治せる時代です。  
がん検診を受けて、早く見つけてしっかり治しましょう！

がんは、症状が出てきたときには、かなり進行していることがあります。  
自覚症状がないときに、検診を受けて早期発見・早期治療を行えば、助かる場合が多いのです。

福島県のがん検診受診率はまだまだ低い



「平成20年度がん検診受診率」福島県健康増進課調べ

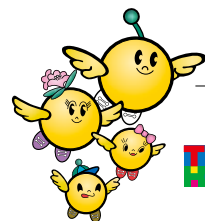
**？ がん検診の内容を知っていますか？**

- 胃がん検診 40歳以上 年1回**
  - 胃部エックス線検査  
バリウム(造影剤)と発泡剤(胃を膨らませる薬)を飲みエックス線で胃の形や粘膜を撮影します。
- 大腸がん検診 40歳以上 年1回**
  - 便潜血検査  
便の中の血液を調べ、大腸内の出血の有無を調べます。
- 肺がん検診 40歳以上 年1回**
  - 胸部エックス線検査  
肺全体をエックス線で撮影する検査です。
  - 喀痰(かくたん)細胞診(医師が必要とした場合に実施)  
痰にがん細胞がないか調べます。
- 子宮がん検診**
  - 20歳以上女性 2年に1回
  - 細胞診  
子宮頸部の細胞を採取し、顕微鏡で診断します。
- 乳がん検診**
  - 40歳以上女性 2年に1回
  - 視触診  
医師が乳房にしこりがないか診察します。
  - マンモグラフィ  
乳房を装置ではさみ、圧迫してエックス線撮影します。

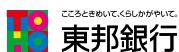
**？ どうすれば検診を受けられるか知っていますか？**

**職場でがん検診、人間ドックのある方**  
がん検診、人間ドックを受けましょう。

**上記以外の方**  
お住まいの市町村で実施するがん検診を受けましょう。



私たちは、福島県のがん検診受診率向上の取組みを応援しています。



東京海上日動

Afiac



大東銀行



福島銀行



損保ジャパン

# 各市町村のがん検診担当窓口一覧

※市町村が行っているがん検診に関するお問い合わせ先は以下のとおりです。

| No. | 市町村名 | 担当課・係名         | 電話番号         |
|-----|------|----------------|--------------|
| 1   | 福島市  | 健康推進課 成人保健係    | 024-525-7670 |
| 2   | 二本松市 | 健康増進課 予防係      | 0243-55-5109 |
| 3   | 伊達市  | 健康推進課 成人保健係    | 024-576-3736 |
| 4   | 本宮市  | 保健福祉課 健康づくり係   | 0243-44-4188 |
| 5   | 桑折町  | 保健福祉課 健康増進係    | 024-582-1133 |
| 6   | 国見町  | 保健福祉課 保健係      | 024-585-2783 |
| 7   | 川俣町  | 保健センター         | 024-565-2279 |
| 8   | 大玉村  | 健康福祉課 健康推進係    | 0243-48-3131 |
| 9   | 郡山市  | 保健所 地域保健課      | 024-924-2900 |
| 10  | 須賀川市 | 市民健康課          | 0248-88-8122 |
| 11  | 田村市  | 保健課 健康増進係      | 0247-81-2271 |
| 12  | 鏡石町  | 健康福祉課 健康グループ   | 0248-62-2115 |
| 13  | 天栄村  | 住民福祉課 健康増進グループ | 0248-82-3800 |
| 14  | 石川町  | 保健センター 健康増進係   | 0247-26-8416 |
| 15  | 玉川村  | 健康福祉課 保健衛生係    | 0247-37-1024 |
| 16  | 平田村  | 健康福祉課 健康増進係    | 0247-55-3119 |
| 17  | 浅川町  | 保健センター         | 0247-36-4722 |
| 18  | 古殿町  | 健康管理センター 保健予防室 | 0247-53-4038 |
| 19  | 三春町  | 保健福祉課 国保医療グループ | 0247-62-3166 |
| 20  | 小野町  | 健康福祉課          | 0247-72-6934 |
| 21  | 白河市  | 健康増進課 予防管理係    | 0248-27-2112 |
| 22  | 西郷村  | 健康推進課 保健係      | 0248-25-1115 |
| 23  | 泉崎村  | 保健福祉課 保健係      | 0248-54-1333 |
| 24  | 中島村  | 保健福祉課 健康増進係    | 0248-52-2174 |
| 25  | 矢吹町  | 保健福祉課 健康増進室    | 0248-44-2300 |
| 26  | 棚倉町  | 健康福祉課 健康づくり係   | 0247-33-7801 |
| 27  | 矢祭町  | 町民福祉課 健康グループ   | 0247-46-4573 |
| 28  | 塙町   | 健康福祉課 健康推進係    | 0247-43-2115 |
| 29  | 鮫川村  | 住民福祉課 国保健康係    | 0247-49-3112 |

| No. | 市町村名  | 担当課・係名         | 電話番号         |
|-----|-------|----------------|--------------|
| 30  | 会津若松市 | 健康増進課          | 0242-39-1245 |
| 31  | 喜多方市  | 市民部保健課健康係      | 0241-24-5223 |
| 32  | 北塩原村  | 住民ふれあい課 健康づくり班 | 0241-28-3733 |
| 33  | 西会津町  | 健康福祉課 健康支援係    | 0241-47-2306 |
| 34  | 磐梯町   | 保健福祉センター       | 0242-73-3101 |
| 35  | 猪苗代町  | 保健福祉課 健康づくり業務  | 0242-62-2115 |
| 36  | 会津坂下町 | 生活部 健康増進班      | 0242-83-1000 |
| 37  | 湯川村   | 住民税務課 保健係      | 0241-27-3110 |
| 38  | 柳津町   | 町民課 保健衛生班      | 0241-42-2118 |
| 39  | 三島町   | 町民課 保健福祉係      | 0241-48-5565 |
| 40  | 金山町   | 住民課 保健医療係      | 0241-54-5135 |
| 41  | 昭和村   | 保健福祉課          | 0241-57-2646 |
| 42  | 会津美里町 | 健康福祉課 健康増進係    | 0242-78-2114 |
| 43  | 下郷町   | 生活課 健康福祉班 健康係  | 0241-69-1199 |
| 44  | 檜枝岐村  | 住民課 保健指導係      | 0241-75-2502 |
| 45  | 只見町   | 保健福祉課 保健班      | 0241-84-7005 |
| 46  | 南会津町  | 健康福祉課 健康増進係    | 0241-62-6180 |
| 47  | 相馬市   | 保健センター 健康増進係   | 0244-35-4477 |
| 48  | 南相馬市  | 健康づくり課 健康推進係   | 0244-23-3680 |
| 49  | 広野町   | 保健センター         | 0240-27-3040 |
| 50  | 楡葉町   | 住民福祉課 保健衛生係    | 0240-25-2111 |
| 51  | 富岡町   | 健康福祉課 健康づくり係   | 0240-22-9013 |
| 52  | 川内村   | 保健福祉課 保健福祉係    | 0240-38-2941 |
| 53  | 大熊町   | 保健センター 保健衛生係   | 0240-31-1250 |
| 54  | 双葉町   | 健康福祉課 健康づくり係   | 0240-33-0128 |
| 55  | 浪江町   | 子育て・健康増進課      | 0240-34-4581 |
| 56  | 葛尾村   | 住民生活課 住民生活係    | 0240-29-2112 |
| 57  | 新地町   | 健康福祉課 健康係      | 0244-62-2096 |
| 58  | 飯舘村   | 健康福祉課 健康係      | 0244-42-1619 |
| 59  | いわき市  | 長寿介護課          | 0246-22-7465 |

※組織改編などにより担当課・電話番号が変更となる場合があります。

(平成 22 年 3 月 1 日現在)



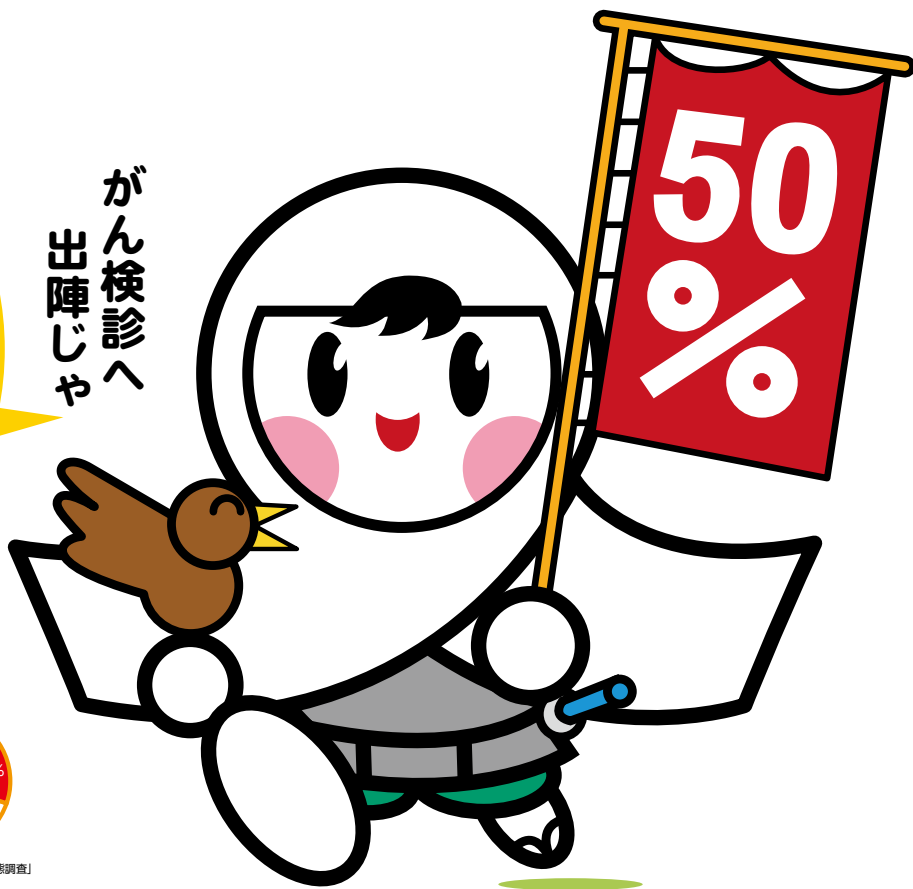
うつくしま、ふくしま。  
福島県

# 「がん検診」愛する家族への贈りもの

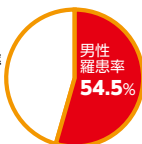
知って  
いましたか？

日本人の約2人に1人が、  
がん<sup>※1</sup>になり、  
約3人に1人が、がんで  
なくなっています。<sup>※2</sup>

がん検診へ  
出陣じゃ



※1  
がん  
罹患率



財団法人がん研究振興財団「がんの統計」(2009年度版)



※2  
日本人の  
死亡原因



厚生労働省「平成20年人口動態調査」



## がんは「他人事」ではありません

早期のがんは治せる時代です。

がん検診を受けて、早く見つけてしっかり治しましょう！

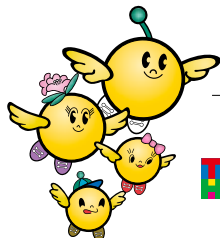
がんは、症状が出てきたときには、かなり進行していることがあります。  
自覚症状がないときに、検診を受けて早期発見・早期治療を行えば、助かる場合が多いのです。

職場でがん検診、人間ドックのある方

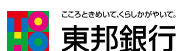
がん検診、人間ドックを  
受けましょう。

左記以外の方

お住まいの市町村で実施する  
がん検診を受けましょう。



私たちは、福島県のがん検診受診率向上の取組みを応援しています。



東邦銀行



東京海上日動



大東銀行



福島銀行



損保ジャパン