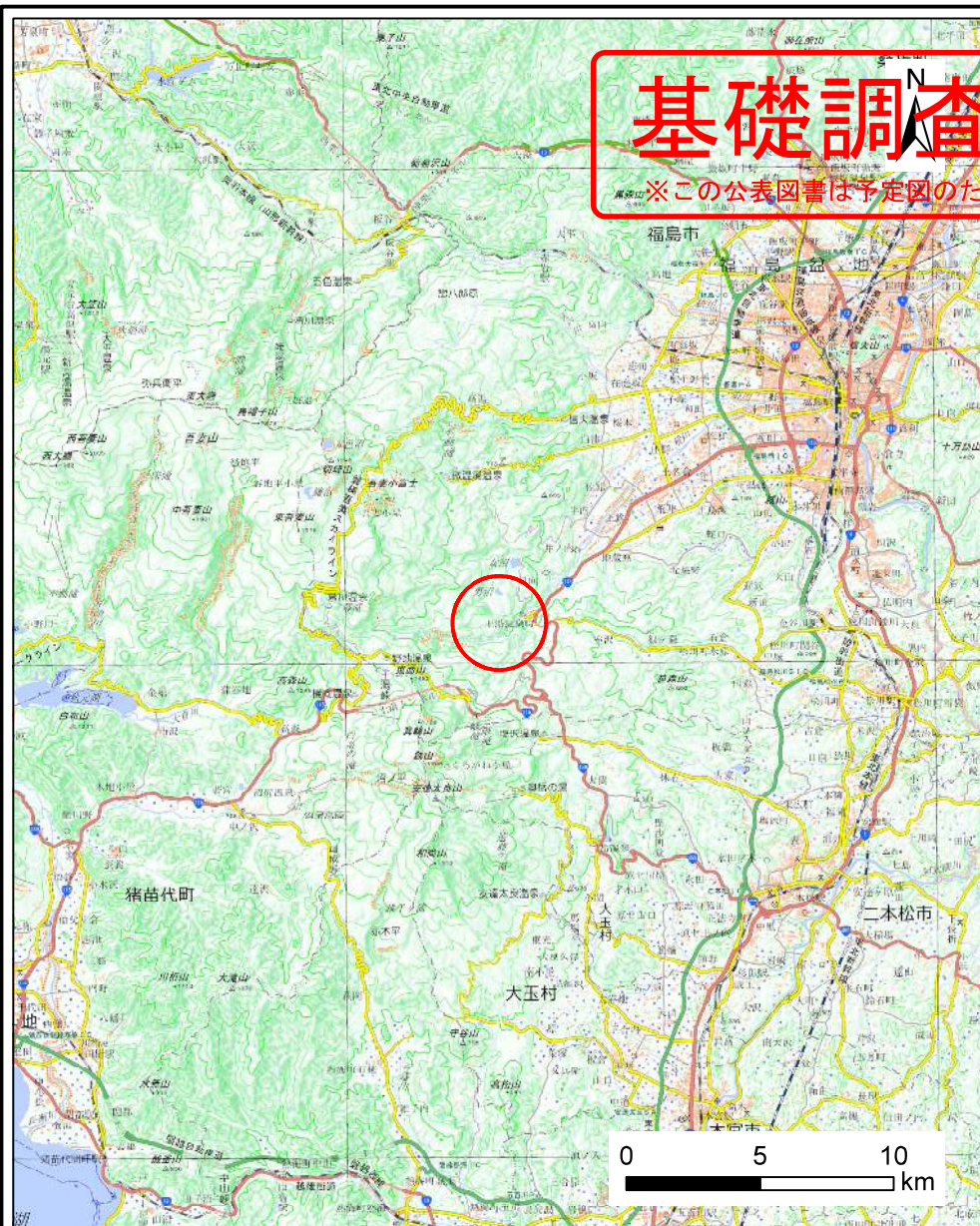
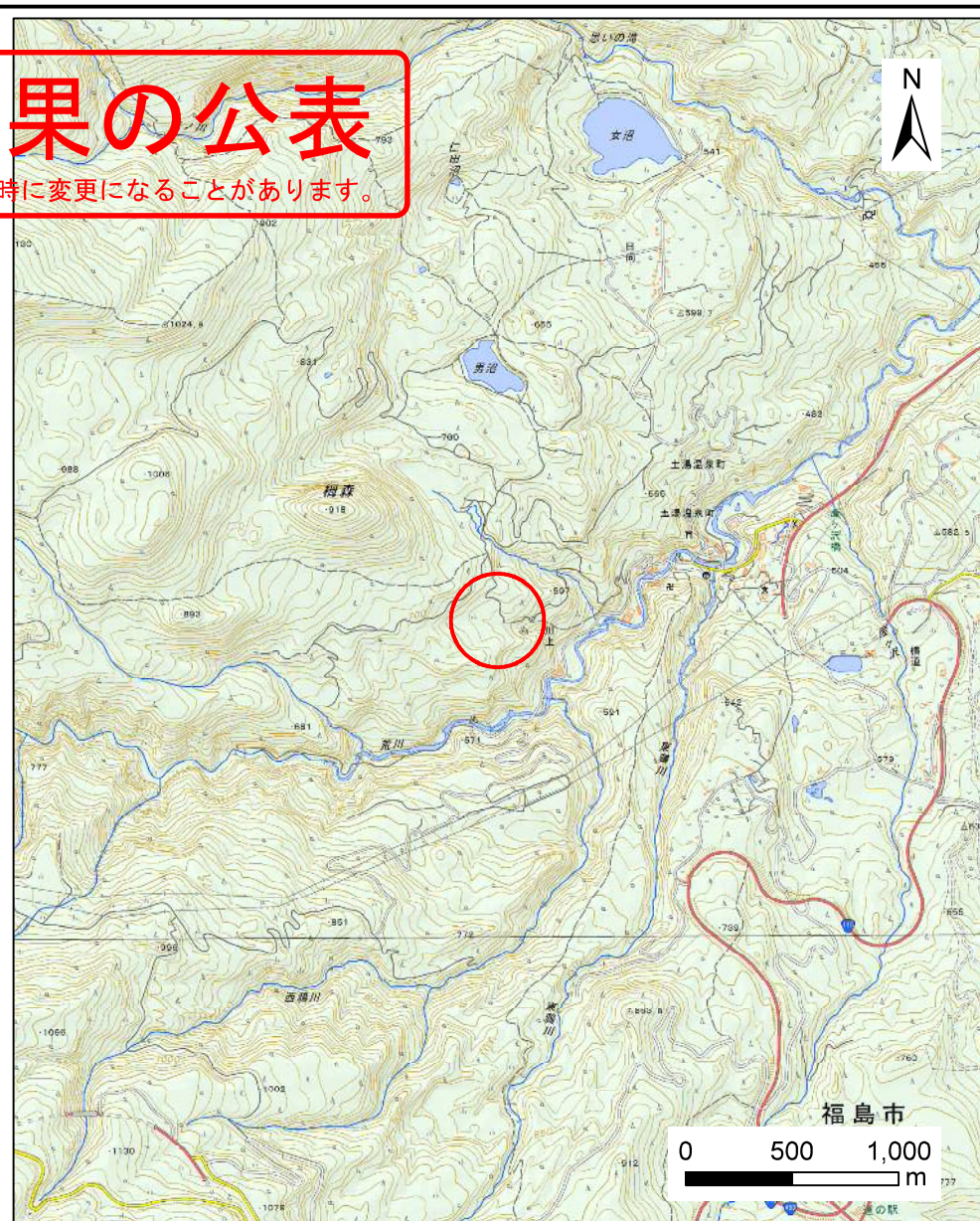


# 基礎調査結果の公表

※この公表図書は予定図のため、指定時に変更になることがあります。



(1/200,000)

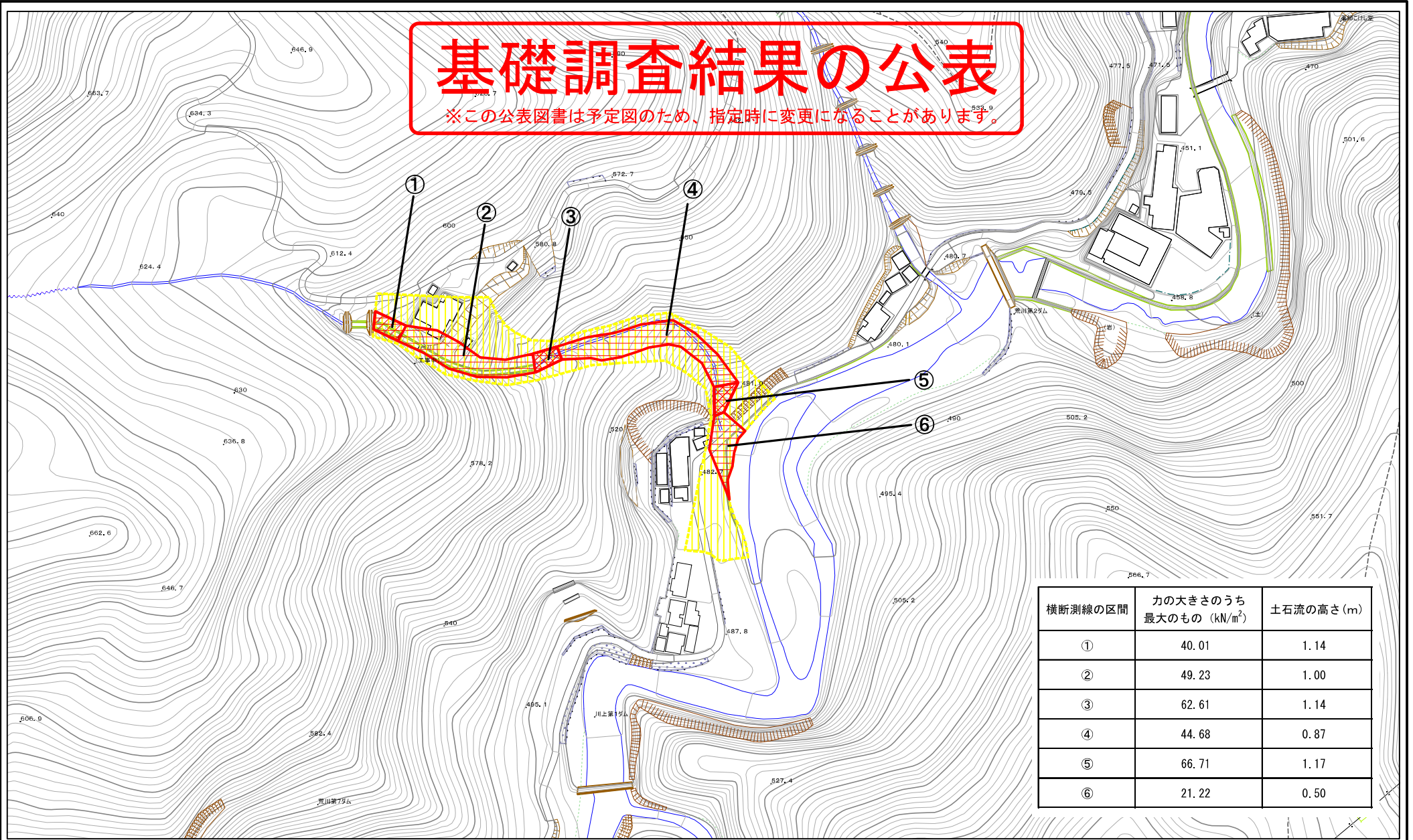


(1/25,000)

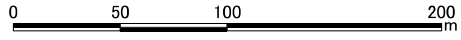
様式-1(土) 土砂災害警戒区域・土砂災害特別警戒区域 位置図	自然現象の種類	土石流
	箇所番号	14
	箇所名	川上沢
	所在地	福島県福島市土湯温泉町字川上

# 基礎調査結果の公表

※この公表図書は予定図のため、指定時に変更になることがあります。



横断測線の区間	力の大きさのうち最大のもの (kN/m <sup>2</sup> )	土石流の高さ (m)
①	40.01	1.14
②	49.23	1.00
③	62.61	1.14
④	44.68	0.87
⑤	66.71	1.17
⑥	21.22	0.50



様式-2(土) 土砂災害警戒区域・土砂災害特別警戒区域 区域図	土砂災害警戒区域 (土砂災害防止法施行令第二条の基礎に該当する区域)		縮尺 1:2,500	自然現象の種類 土石流	渓流番号 14
	土砂災害特別警戒区域 (土砂災害防止法施行令第三条の基礎に該当する区域)			告示番号 渓流名 川上沢	
	上記以外の区域			告示年月日 所在地 福島県福島市土湯温泉町字川上	