

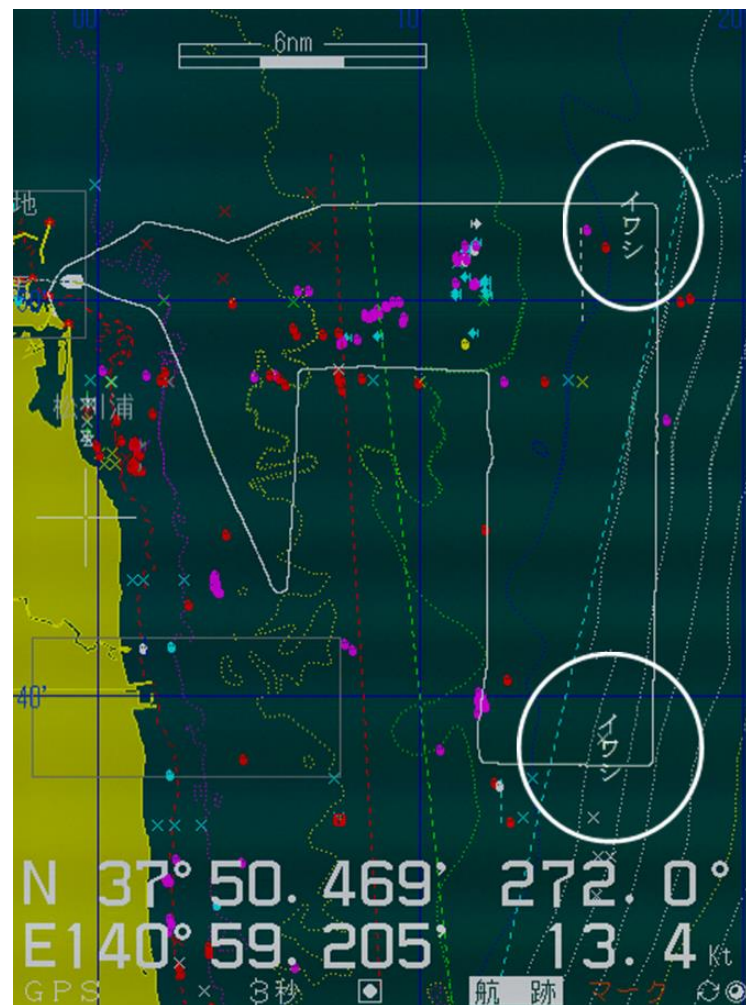
魚探航走調査情報

福島県水産海洋研究センター

平成 31 年 4 月 4 日に漁業調査指導船「拓水」にて魚探航走調査を実施しました。

新地～原町沖を航走しましたが、コウナゴと思われる反応はなく、水深 40～60m の範囲でイワシの反応がありました。

なお、表層水温は 5.5～10.0℃ でした。



H31.4.4 航跡 (図中の白い実線、丸数字は画像の番号)

水産海洋研究センターホームページにて

カラーの画像を掲載しています

<https://www.pref.fukushima.lg.jp/sec/37380b/>