

魚探航走調査情報(H31.4.16)

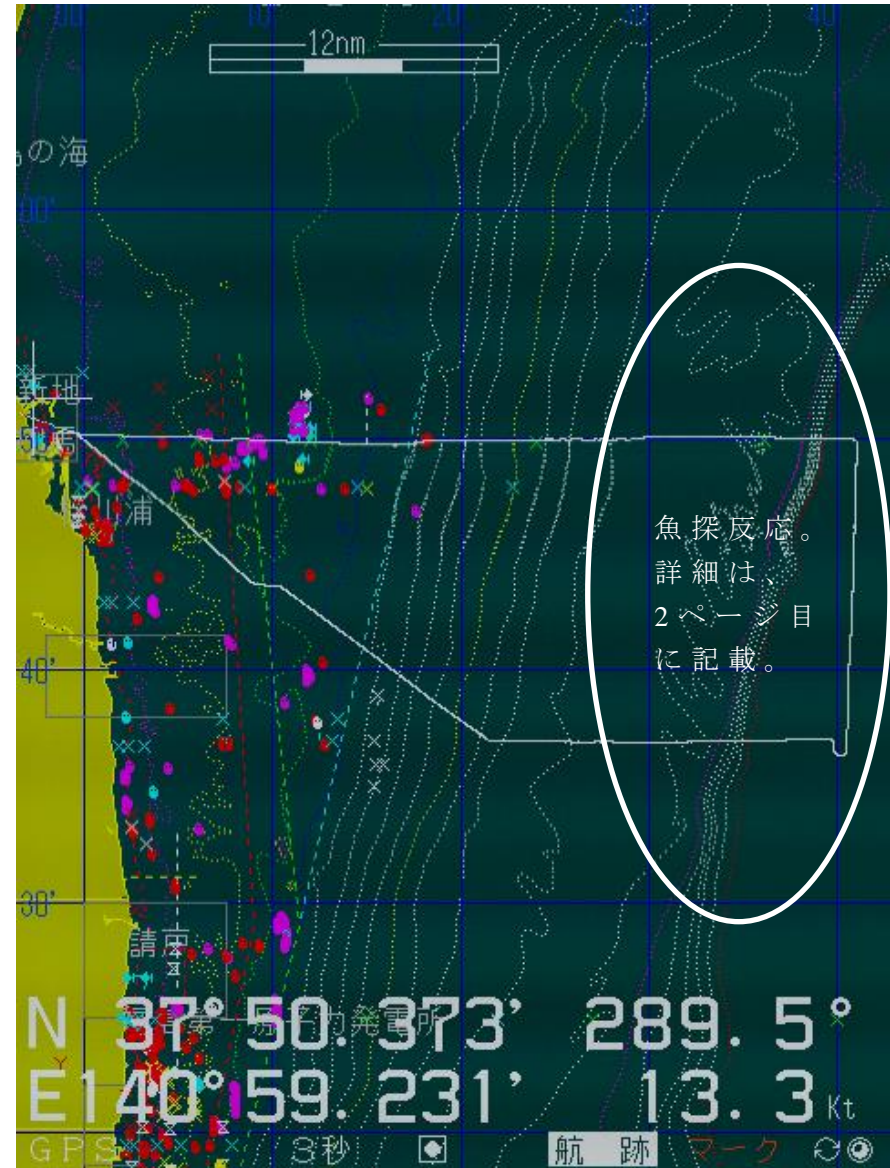
福島県水産海洋研究センター

平成 31 年 4 月 16 日に漁業調査指導船「拓水」にて
魚探航走調査を実施しました。

相馬～原町沖を航走し、水深 137～170m の上～中層
付近にコウナゴらしき反応がありました。

また、広範囲でイワシ、サバの反応がありました。

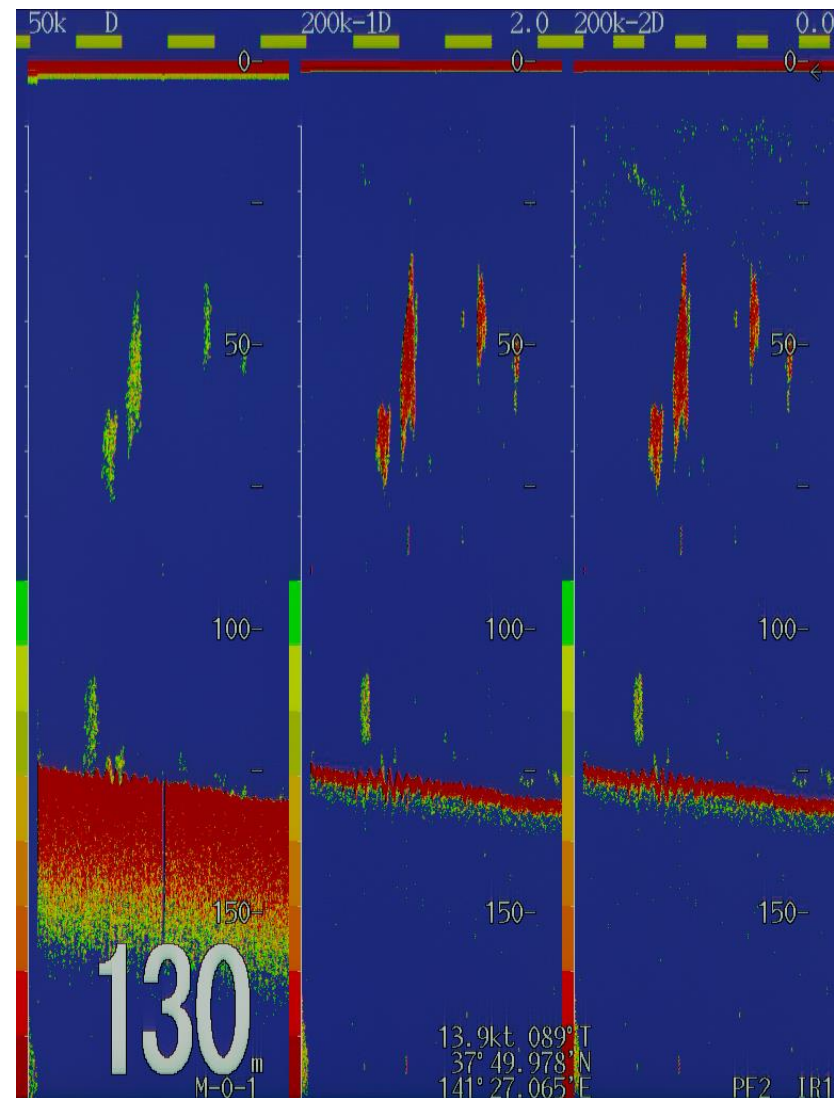
なお、表面水温は 8.2～12.6℃でした。



H31.4.16 航跡(图中的白い実線、丸数字は画像の番号)



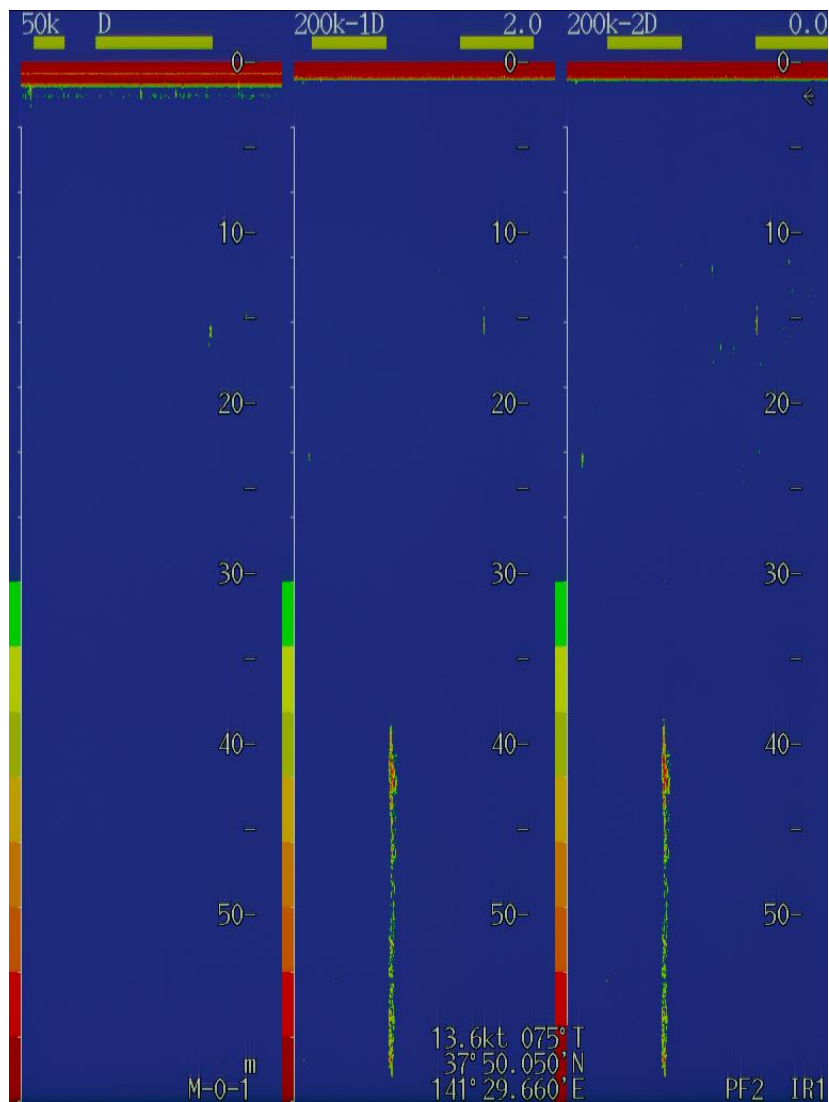
H31.4.16 航跡(図中の白い実線、丸数字は画像の番号)



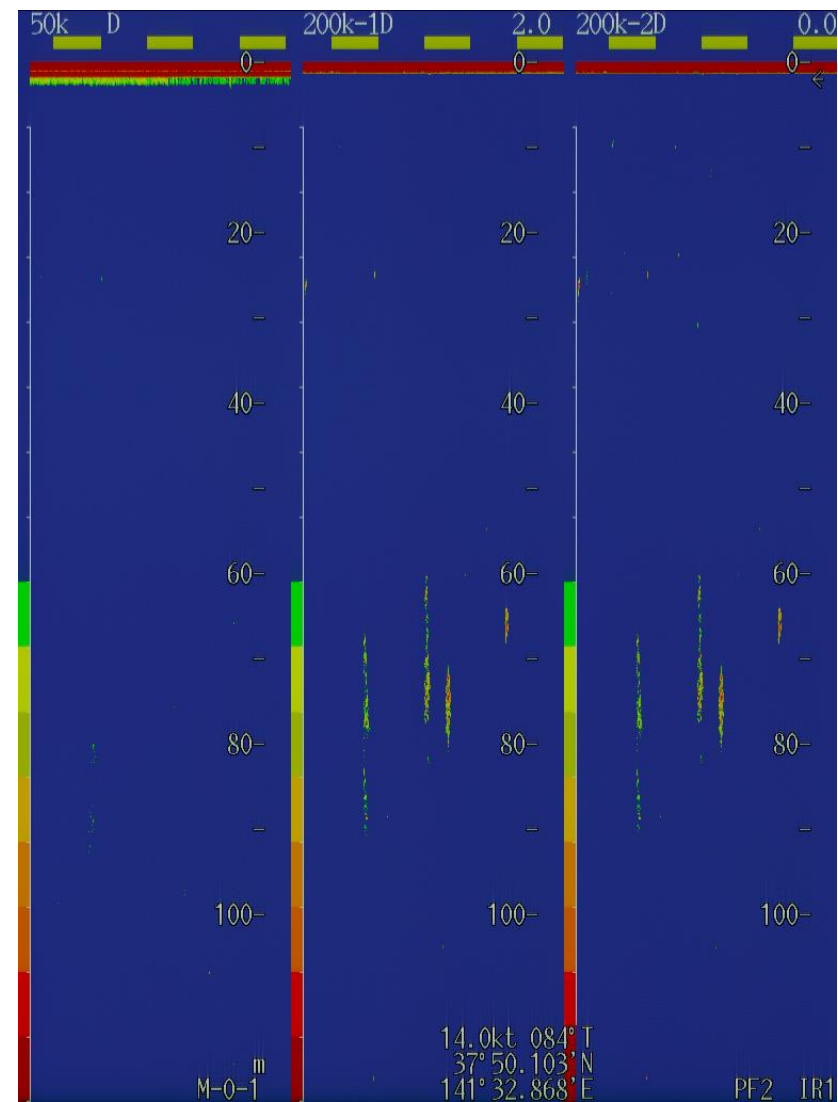
H31.4.16 魚探画像①

(37°49'N 141°26'E □ラン A2550 8.7°C)

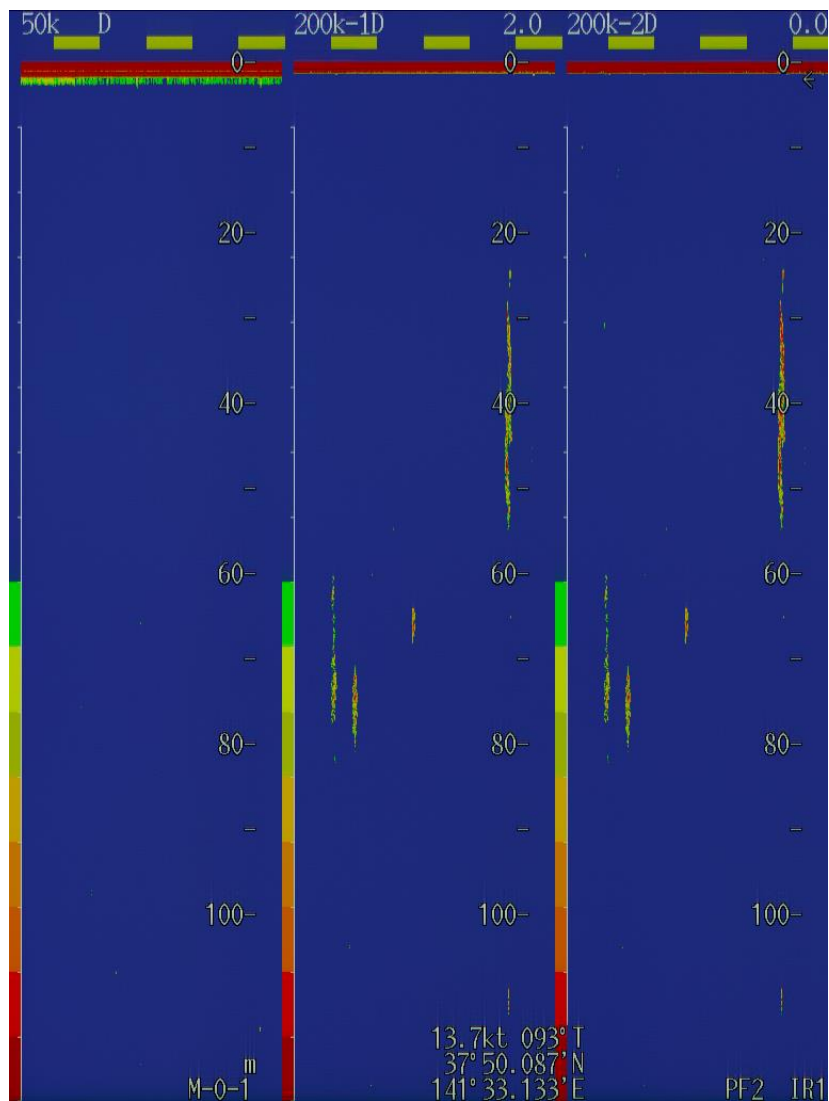
魚探画像の左側は周波数 50kHz、右側 2 つは 200kHz です。画面左下の数字は水深(m)です。



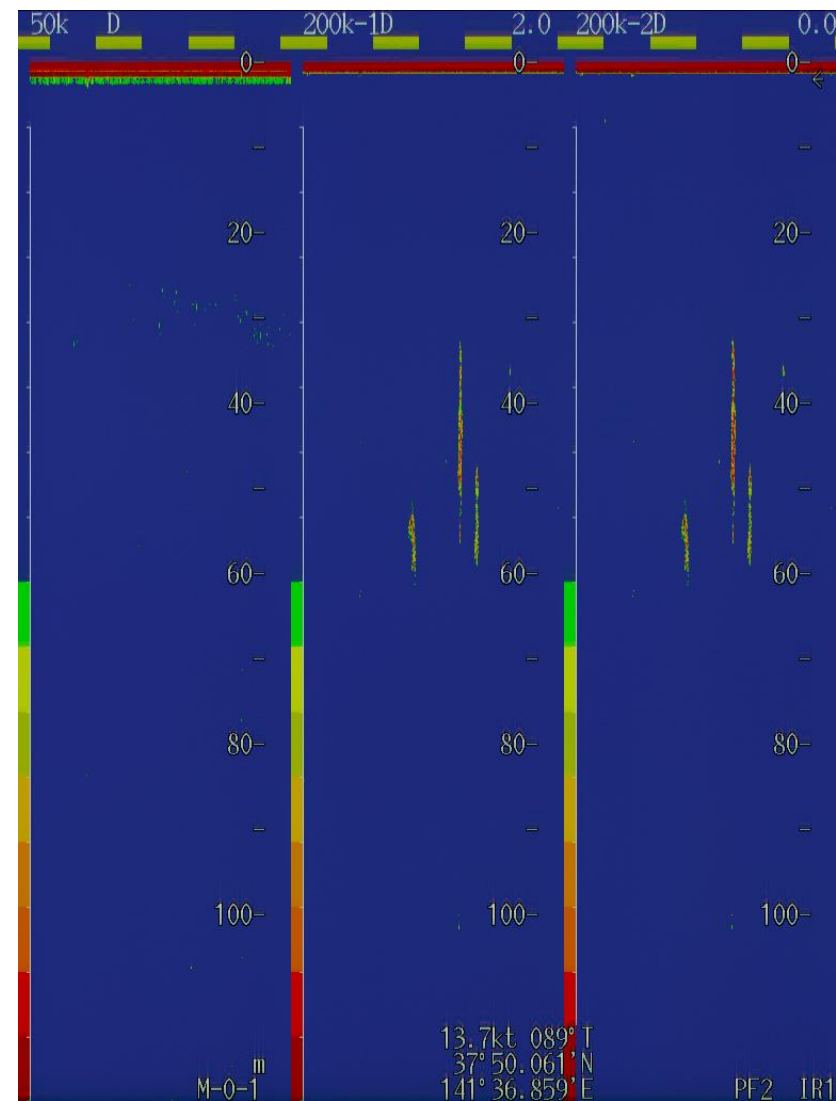
H31.4.16 魚探画像②水深 137m
 (37°50'N 141°29'E □ラン A2558 8.3°C)



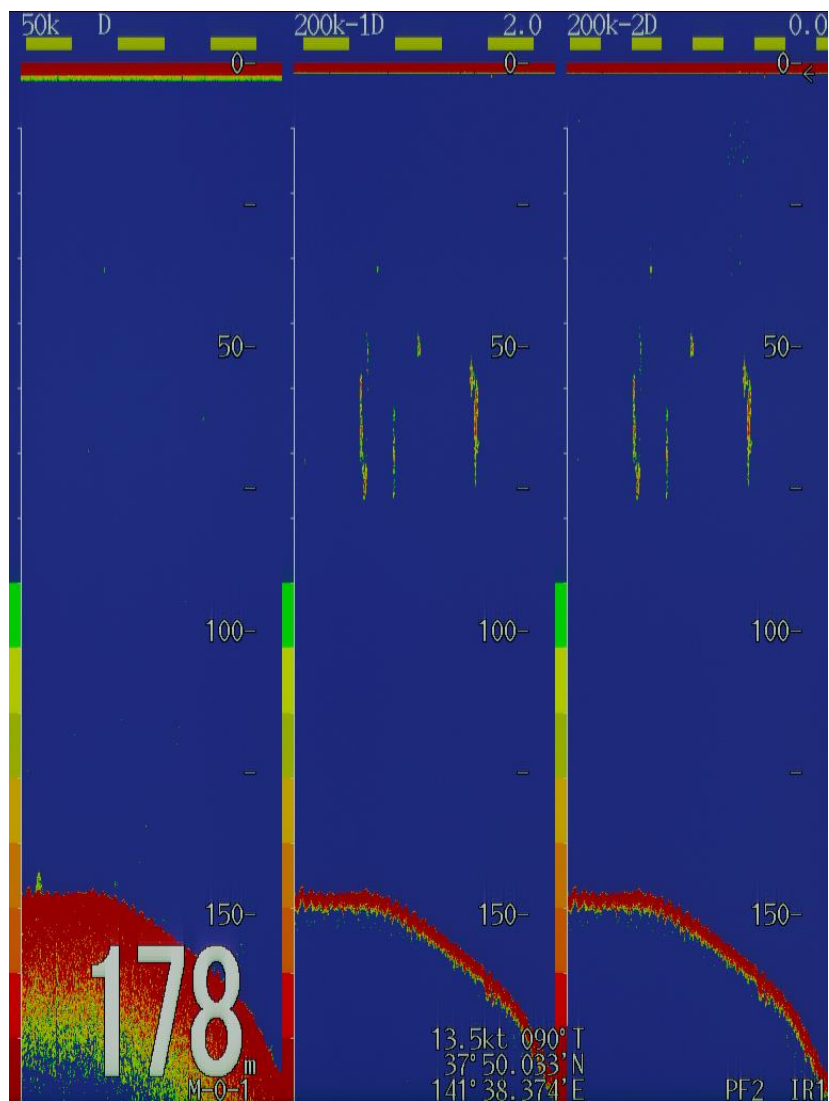
H31.4.16 魚探画像③水深 139m
 (37°50'N 141°32'E □ラン A2567 8.3°C)



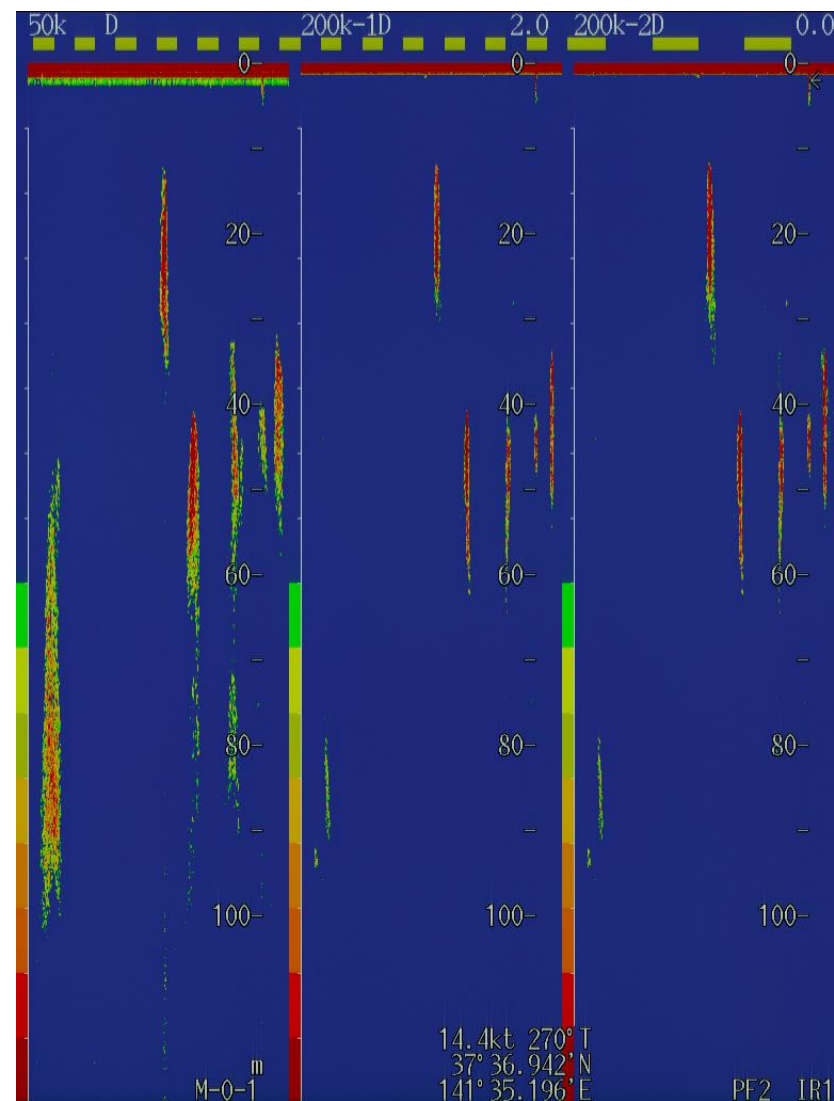
H31.4.16 魚探画像④ 水深 139m
(37°50'N 141°33'E □ラン A2568 8.3°C)



H31.4.16 魚探画像⑤ 水深 142m
(37°50'N 141°36'E □ラン A2576 8.2°C)



H31.4.16 魚探画像⑥ 水深 170m
 (37°50'N 141°38'E □ラン A2580 8.2°C)



H31.4.16 魚探画像⑦ 水深不明
 (37°36'N 141°35'E □ラン A2416 8.5°C)