

木 材 市 況

2019(平成31) 年 3 月

福 島 県 農 林 水 産 部

市況の概要

1. 素 材

2月の原木市場への入荷量は、前月比23%増（前年比6%増）の34,417m³となっている。

販売量は、前月比22%増（前年比5%増）の34,155m³となっている。

3月の価格は保合いとなっている。

2. 製材品

2月の市場への入荷量は、前月比38%減（前年比17%増）の243m³となっている。

販売量は、前月比33%減（前年比61%増）の241m³となっている。

3月の価格は保合いとなっている。

3. 新設住宅着工戸数

2月の新設住宅着工戸数は、前月比36%増（前年比14%減）の918戸となっている。

木造戸数は前月比24%増（前年比5%減）の703戸で、木造率は77%となっている。

I 木材価格

1. 素材の価格<工場着価格>

(2019年3月15日現在)

(単位:m3当り千円)

区分	形量		材質	樹種	中通り地方		会津地方		浜通り地方		県平均		
	径cm	長さm			当月	前月差	当月	前月差	当月	前月差	当月	前月差	
一般用材	小	5~9	4.00	並	スギ	10 (10 ~ 10)	0	(0 ~ 0)		9 (8 ~ 9)	0	9 (8 ~ 10)	0
		10~14		並		13 (13 ~ 13)	0	(0 ~ 0)		12 (12 ~ 13)	0	13 (12 ~ 13)	0
	中	14~22	3.00	並	スギ	13 (12 ~ 13)	0	11 (11 ~ 11)	0	12 (12 ~ 13)	△2	12 (11 ~ 13)	△1
				並	ヒノキ	19 (16 ~ 22)	0	18 (18 ~ 18)	0	16 (16 ~ 16)	△1	17 (16 ~ 22)	△1
		6.00	並	スギ	17 (15 ~ 18)	0	13 (10 ~ 15)	0	17 (17 ~ 17)	0	15 (10 ~ 18)	△1	
			並	ヒノキ	30 (25 ~ 35)	0	(0 ~ 0)		21 (19 ~ 24)	△2	25 (19 ~ 35)	△1	
		20~28	3.65	並	スギ	12 (12 ~ 13)	△1	11 (10 ~ 13)	0	12 (12 ~ 13)	△2	12 (10 ~ 13)	△1
			4.00	並	スギ	12 (11 ~ 13)	△1	11 (11 ~ 11)	△1	12 (12 ~ 13)	△2	12 (11 ~ 13)	△1
	並		アカマツ	10 (7 ~ 12)	1	(0 ~ 0)		10 (9 ~ 11)	0	10 (7 ~ 12)	1		
	1.80	並	アカマツ	8 (5 ~ 11)	0	(0 ~ 0)		8 (8 ~ 9)	0	8 (5 ~ 11)	0		
家具木工用材	大	30以上	2.10	並	ブナ	(0 ~ 0)		32 (32 ~ 32)	△1	(0 ~ 0)		32 (32 ~ 32)	△1
			並	ナラ	(0 ~ 0)		36 (36 ~ 36)	0	(0 ~ 0)		36 (36 ~ 36)	0	
			並	セン	(0 ~ 0)		30 (30 ~ 30)	0	(0 ~ 0)		30 (30 ~ 30)	0	
外材	米材(定尺)	30以上	10.00	並	米ツガ	(0 ~ 0)		(0 ~ 0)		29 (28 ~ 30)	△1	29 (28 ~ 30)	△1
				並	米マツ	(0 ~ 0)		39 (39 ~ 39)	0	29 (28 ~ 30)	0	32 (28 ~ 39)	0
	北洋材(定尺)	28以下	3.80	並	エゾマツ	(0 ~ 0)		(0 ~ 0)		27 (25 ~ 28)	0	27 (25 ~ 28)	0
			4.00	並	アカマツ	(0 ~ 0)		(0 ~ 0)		25 (25 ~ 25)	0	25 (25 ~ 25)	0
				並	カラマツ	(0 ~ 0)		(0 ~ 0)		27 (25 ~ 28)	4	27 (25 ~ 28)	4
パルプ用材				並	マツ	7 (7 ~ 7)	0	(0 ~ 0)		6 (5 ~ 6)	0	6 (5 ~ 7)	0
				並	広葉樹	10 (10 ~ 10)	0	(0 ~ 0)		6 (6 ~ 6)	△1	8 (6 ~ 10)	0

区分	形量		材質	樹種	会津共販		いわき	
	径cm	長さm			当月	前月差	当月	前月差
一般用材	12以下	4.00	並	カラマツ	(0 ~ 0)		7 (6 ~ 9)	0
	13~14		並	カラマツ	(0 ~ 0)		8 (7 ~ 8)	0
	16以上		並	カラマツ	(0 ~ 0)		10 (9 ~ 11)	0

注) 1. 前月差の△印は値下りを示す。

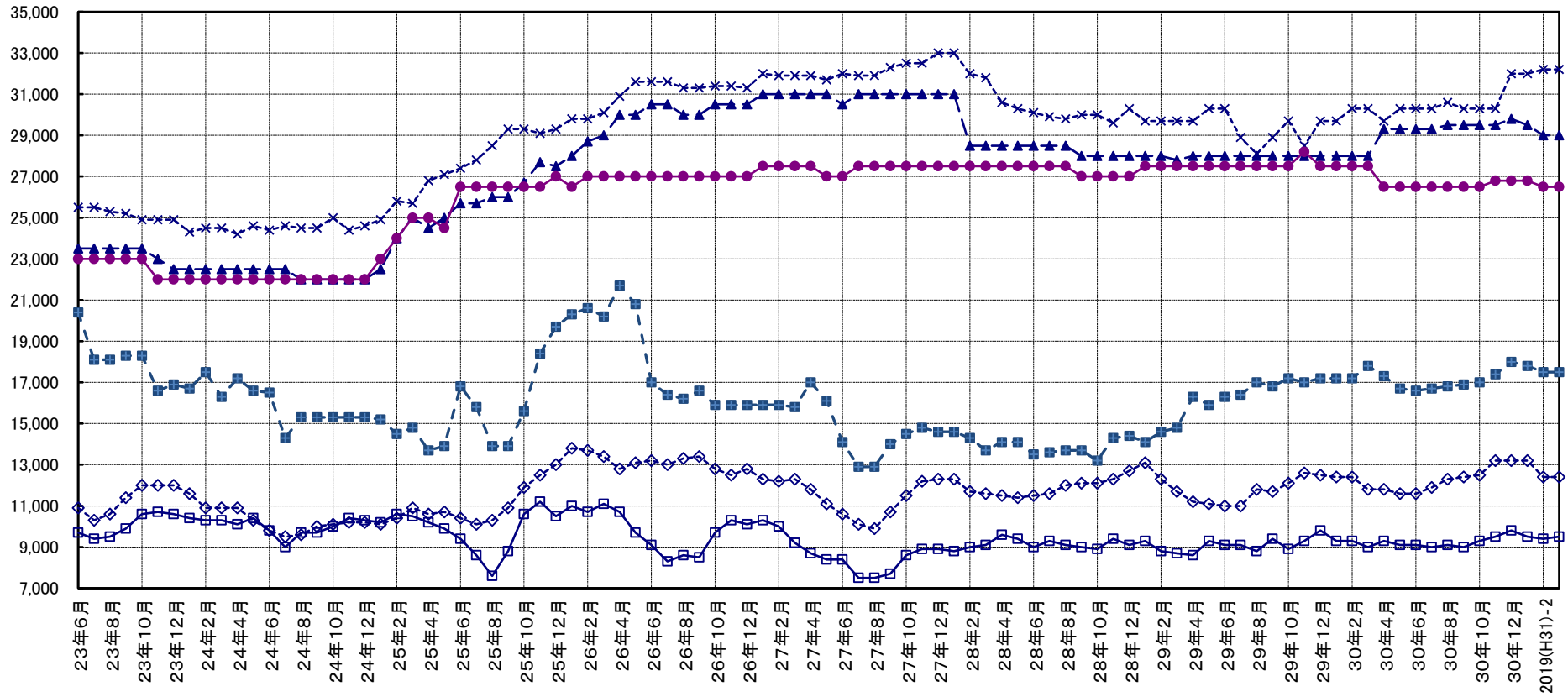
2. () 内は各地域の価格幅、() 外は各地域の平均的価格を示す。

3. 一般用材カラマツは工場着価格ではなく、福島県森林組合連合会の会津共販所・いわき木材流通センターの素材市売価格を示す。

4. 各地域の価格について、異常値が生じた場合には県平均算出から除く場合がある。

県内素材価格の推移(工場着価格)

(円)



素材	径	長
スギ	14~18cm	3m(※1)
アカマツ	18~28cm	4m
米ツガ	30cm上	10m
米マツ	30cm上	10m
エゾマツ	28cm下	3.8m
ヒノキ	14~18cm	3m(※1)

※1 H28年4月分より調査対象径級を14~22cmとしている。

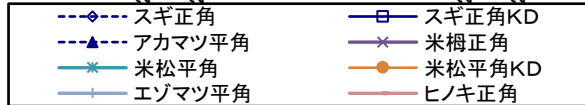
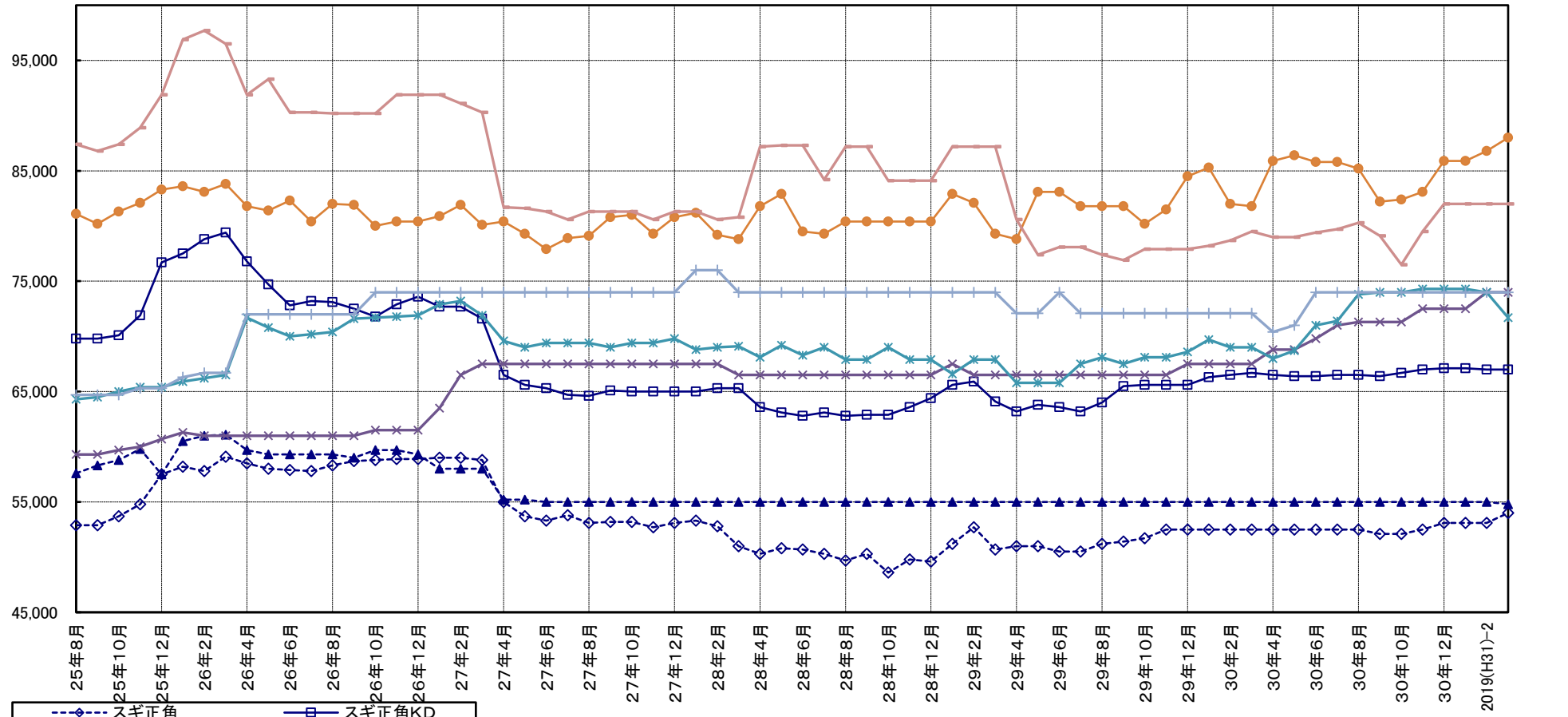
2. 製材品（合板）の価格＜小売価格＞（2019年3月15日現在）

（製材品：m3当り千円、合板：1枚当り円）

使用区分	材種	形 量			樹 種	等級	中通り地方		会津地方		浜通り地方		県平均			
		厚cm	幅cm	長さm			当 月	前月差	当 月	前月差	当 月	前月差	当 月	前月差		
構 造 材	土台	10.5	10.5	4.00	アカマツ	一等	51 (47 ~ 55)	0	(0 ~ 0)		100 (100 ~ 100)	5	67 (47 ~ 100)	1		
					米ヒバ	一等	78 (75 ~ 80)	0	90 (90 ~ 90)	0	103 (95 ~ 110)	5	90 (75 ~ 110)	2		
					防腐米母	一等	74 (62 ~ 86)	0	91 (91 ~ 91)	0	93 (90 ~ 96)	5	85 (62 ~ 96)	2		
	柱	挽	10.5	10.5	3.00	スキ	二方上小	108 (102 ~ 115)	△ 1	(0 ~ 0)		133 (133 ~ 133)	0	117 (102 ~ 133)	0	
							特等(ケリソ)	51 (50 ~ 52)	0	48 (48 ~ 48)	3	60 (58 ~ 62)	1	54 (48 ~ 62)	1	
							特等(KD)	62 (58 ~ 71)	0	67 (65 ~ 68)	0	76 (72 ~ 79)	0	67 (58 ~ 79)	0	
							二方上小	106 (102 ~ 110)	0	(0 ~ 0)		117 (117 ~ 117)	△ 16	109 (102 ~ 117)	△ 11	
							特等(ケリソ)	51 (48 ~ 54)	0	48 (48 ~ 48)	△ 5	60 (58 ~ 62)	0	54 (48 ~ 62)	△ 1	
		角	12.0	12.0	3.00	スキ	特等(KD)	62 (58 ~ 71)	0	65 (65 ~ 65)	0	71 (67 ~ 75)	0	66 (58 ~ 75)	1	
							特等	87 (84 ~ 90)	0	(0 ~ 0)		117 (103 ~ 130)	14	102 (84 ~ 130)	10	
							ヒノキ	特等	72 (57 ~ 88)	0	(0 ~ 0)		92 (80 ~ 103)	0	82 (57 ~ 103)	0
							WW集成材	一等	(0 ~ 0)		(0 ~ 0)		(0 ~ 0)		(0 ~ 0)	
							米ツガ	特等	70 (70 ~ 70)	0	(0 ~ 0)		78 (78 ~ 78)	3	74 (70 ~ 78)	1
	桁 及び 梁	角	10.5	10.5	3.00	米ツガ	特等	(0 ~ 0)		(0 ~ 0)		(0 ~ 0)		(0 ~ 0)		
							一等	(0 ~ 0)		(0 ~ 0)		(0 ~ 0)		(0 ~ 0)		
							特等	70 (70 ~ 70)	0	(0 ~ 0)		78 (78 ~ 78)	3	74 (70 ~ 78)	1	
		10.5	10.5	4.00	スキ	特等	54 (53 ~ 55)	0	52 (52 ~ 52)	0	61 (60 ~ 63)	0	57 (52 ~ 63)	0		
						特等	55 (55 ~ 55)	0	(0 ~ 0)		61 (60 ~ 63)	0	58 (55 ~ 63)	0		
						アカマツ	一等	52 (49 ~ 55)	0	(0 ~ 0)		57 (57 ~ 57)	0	54 (49 ~ 57)	0	
	12.0	24.0	4.00	米マツ	一等	53 (49 ~ 58)	△ 1	(0 ~ 0)		58 (58 ~ 58)	0	55 (49 ~ 58)	0			
一等(ケリソ)					69 (65 ~ 73)	0	76 (76 ~ 76)	0	73 (73 ~ 73)	△ 6	72 (65 ~ 76)	△ 2				
一等(KD)					80 (72 ~ 95)	0	80 (80 ~ 80)	2	104 (83 ~ 125)	5	88 (72 ~ 125)	2				
母屋 大引き	類	9.0	9.0	4.00	スキ	一等	44 (36 ~ 50)	0	50 (46 ~ 55)	△ 4	54 (50 ~ 57)	0	48 (36 ~ 57)	△ 1		
						米ツガ	一等	55 (55 ~ 55)	0	(0 ~ 0)		(0 ~ 0)		55 (55 ~ 55)	△ 8	
根太 及びバルキ	挽 割	4.5	4.5	4.00	スキ	一等	55 (55 ~ 56)	△ 1	49 (49 ~ 49)	6	61 (60 ~ 62)	1	56 (49 ~ 62)	1		
						エゾマツ	一等	65 (65 ~ 65)	0	(0 ~ 0)		83 (83 ~ 83)	0	74 (65 ~ 83)	0	
間柱	類	3.0	10.5	3.00	スキ	一等	55 (55 ~ 55)	0	64 (62 ~ 65)	△ 3	61 (60 ~ 62)	1	60 (55 ~ 65)	△ 1		
貫	板	1.5	9.0	3.65	スキ	一等	54 (53 ~ 55)	0	56 (55 ~ 57)	1	60 (60 ~ 60)	1	57 (53 ~ 60)	1		
						床板	類	1.2	18.0	1.80	アカマツ	一等	46 (45 ~ 48)	△ 1	(0 ~ 0)	
作 業 材	野地板	0.9	12.0	3.65	アカマツ	一等	39 (33 ~ 45)	0	(0 ~ 0)		40 (40 ~ 40)	0	39 (33 ~ 45)	0		
						敷居	挽	4.5	10.5	3.65	アカマツ	二方無節	190 (180 ~ 200)	0	(0 ~ 0)	
	鴨居	割 類	4.5	10.5	3.65	スキ	二方無節	222 (144 ~ 300)	0	(0 ~ 0)		300 (300 ~ 300)	0	248 (144 ~ 300)	0	
							三方無節	198 (180 ~ 215)	0	216 (216 ~ 216)	0	265 (230 ~ 300)	0	228 (180 ~ 300)	△ 3	
米ツガ	三方無節	167 (144 ~ 190)	0	216 (216 ~ 216)	0	265 (265 ~ 265)	0	204 (144 ~ 265)	4							
米ツガ	三方無節	275 (275 ~ 275)	0	(0 ~ 0)		(0 ~ 0)		275 (275 ~ 275)	△ 13							
普通合板	0.3	91.0	1.82	ワラ	2類	680 (680 ~ 680)	0	660 (660 ~ 660)	△ 40	1200 (800 ~ 1600)	0	935 (660 ~ 1600)	△ 10			
	1.2	90.0	1.80	ワラ	コンパネ	1537 (1350 ~ 1680)	0	1745 (1745 ~ 1745)	45	1750 (1600 ~ 1900)	25	1643 (1350 ~ 1900)	16			
構造用合板	1.2	91.0	1.82	針葉樹	1類	1210 (1100 ~ 1320)	0	1235 (1235 ~ 1235)	35	1470 (1250 ~ 1690)	△ 230	1319 (1100 ~ 1690)	△ 85			
	2.4	91.0	1.82	針葉樹	1類	2600 (2400 ~ 2800)	0	(0 ~ 0)		2800 (2400 ~ 3200)	△ 25	2700 (2400 ~ 3200)	△ 13			

県内製材価格の推移(小売価格)

(円)



製材品	幅	厚さ	長さ	品等
ヒノキ	10.5cm	10.5cm	3m	特
スギ	10.5cm	10.5cm	3m	特
アカマツ	24.0cm	12.0cm	4m	1
米ツガ	10.5cm	10.5cm	3m	特
米マツ	24.0cm	12.0cm	4m	1
エゾマツ	4.5cm	4.0cm	4m	1

2-1 県内の市場流通の動向

I 県内市場における入荷量及び販売量

・素材

(単位：m3、%)

		H30年 8月	前月比	前年比	H30年 9月	前月比	前年比	H30年 10月	前月比	前年比	H30年 11月	前月比	前年比	H30年 12月	前月比	前年比	H30年1～12 月	前年比	2019(H3 1)年1月	前月比	前年比	2019(H3 1)年2月	前月比	前年比
入荷量	県内	18,116	109	99	16,558	91	85	21,993	133	107	22,526	102	94	22,369	99	95	268,251	98	24,407	109	97	31,203	128	107
	県外	2,520	108	183	3,553	141	239	2,846	80	142	3,677	129	111	3,017	82	98	38,139	119	3,649	121	114	3,214	88	97
	計	20,636	109	105	20,111	97	95	24,839	124	110	26,203	105	96	25,386	97	96	306,390	100	28,056	111	99	34,417	123	106
販売量	県内	14,166	116	84	15,983	113	103	16,625	104	109	19,167	115	103	18,116	95	111	206,590	100	18,964	105	88	22,024	116	111
	県外	7,281	105	185	6,928	95	136	8,278	119	109	9,984	121	110	7,262	73	79	107,858	112	9,031	124	118	12,131	134	96
	計	21,447	112	103	22,911	107	111	24,903	109	109	29,151	117	105	25,378	87	99	314,448	104	27,995	110	96	34,155	122	105

*調査市場は、福島原木センター、南東北木材、福島県中央木材市場、東白木材市場、奥久慈木材流通センター、会津共販、いわき木材流通センター、平木材市場。

・製品

(単位：m3、%)

		H30年 8月	前月比	前年比	H30年 9月	前月比	前年比	H30年 10月	前月比	前年比	H30年 11月	前月比	前年比	H30年 12月	前月比	前年比	H30年1～12 月	前年比	2019(H3 1)年1月	前月比	前年比	2019(H3 1)年2月	前月比	前年比	
入荷量	県内	国産材	174	73	82	269	155	103	175	65	93	302	173	95	171	57	94	2,568	106	279	163	115	199	71	128
		外材	18	360	50	39	217	205	15	38	125	17	113	65	11	65	61	238	88	21	191	58	9	43	90
		計	192	78	78	308	160	110	190	62	95	319	168	92	182	57	91	2,806	104	300	165	108	208	69	126
	県外	国産材	62	172	57	106	171	149	71	67	108	51	72	52	35	69	46	848	88	73	209	61	35	48	81
		外材	0	*	*	0	*	0	0	*	*	0	*	*	0	*	*	0	*	19	*	*	0	*	*
		計	62	172	57	106	171	123	71	67	108	51	72	52	35	69	46	848	87	92	263	77	35	38	81
	計	国産材	236	86	74	375	159	113	246	66	97	353	143	85	206	58	80	3,416	101	352	171	98	234	66	118
		外材	18	360	50	39	217	115	15	38	125	17	113	65	11	65	61	238	83	40	364	111	9	23	90
		計	254	90	72	414	163	113	261	63	98	370	142	84	217	59	79	3,654	99	392	181	99	243	62	117
販売量	県内	国産材	202	91	72	358	177	128	201	56	91	332	165	95	214	64	98	3,091	103	308	144	96	210	68	162
		外材	18	300	50	35	194	175	15	43	115	19	127	68	11	58	61	236	86	21	191	62	11	52	157
		計	220	97	69	393	179	131	216	55	92	351	163	93	225	64	95	3,327	101	329	146	93	221	67	161
	県外	国産材	26	144	52	44	169	138	22	50	129	38	173	63	19	50	73	389	93	32	168	60	20	63	154
		外材	0	*	*	0	*	*	0	*	*	0	*	*	0	*	*	0	*	0	*	*	0	*	*
		計	26	144	52	44	169	138	22	50	129	38	173	63	19	50	73	389	93	32	168	60	20	63	154
	計	国産材	228	95	69	402	176	129	223	55	93	370	166	90	233	63	95	3,480	102	340	146	91	230	68	161
		外材	18	300	50	35	194	175	15	43	115	19	127	68	11	58	61	236	86	21	191	62	11	52	157
		計	246	100	67	437	178	132	238	54	94	389	163	89	244	63	93	3,716	101	361	148	89	241	67	161

*調査市場は、福島県中央木材市場、平木材市場。

2. 構造別・資金別及び利用別新設住宅着工戸数、床面積

	平成30年8月			平成30年9月			平成30年10月			平成30年11月			平成30年12月			平成30年1～12月計					2019(H31)年1月			2019(H31)年2月			
	戸数	前月比 前年比	床面積	戸数	前月比 前年比	床面積	戸数	前月比 前年比	床面積	戸数	前月比 前年比	床面積	戸数	前月比 前年比	床面積	戸数	前年比	対総数比	床面積	前年比	戸数	前月比 前年比	床面積	戸数	前月比 前年比	床面積	
総数	1,262	97 98	113,835	1,046	83 74	95,999	873	83 56	87,347	1,051	120 90	97,976	1,148	109 92	106,026	12,761	87	100	1,186,401	88	676	59 66	63,168	918	136 86	85,325	
構造	木造	940	102 90	89,556	734	78 63	75,578	748	102 75	77,635	796	106 86	80,928	814	102 92	84,632	9,375	86	73	958,687	89	567	70 84	55,717	703	124 95	70,091
	非木造	322	84 133	24,279	312	97 125	20,421	125	40 23	9,712	255	204 109	17,048	334	131 90	21,394	3,386	88	27	227,714	84	109	33 31	7,451	215	197 65	15,234
資金	民間資金	1,185	106 103	105,047	949	80 75	86,217	803	85 58	79,940	913	114 87	83,043	1,013	111 91	92,197	11,447	89	90	1,056,594	90	620	61 65	57,008	769	124 80	72,253
	公的資金	77	42 57	8,788	97	126 68	9,782	70	72 43	7,407	138	197 118	14,933	135	98 99	13,829	1,314	74	10	129,807	79	56	41 78	6,160	149	266 142	13,072
利用	持家	522	90 92	64,652	464	89 81	58,266	486	105 88	60,686	500	103 99	62,183	485	97 96	60,030	5,886	93	46	739,428	92	314	65 76	38,089	419	133 99	51,332
	その他	740	103 103	49,183	582	79 70	37,733	387	66 39	26,661	551	142 84	35,793	663	120 88	45,996	6,875	82	54	446,973	84	362	55 59	25,079	499	138 77	33,993

国土交通省「住宅着工統計」より

3. 過去の構造・資金別及び利用別新設住宅着工戸数、床面積

区分	年別	平成28年						平成29年						平成30年								
		県内			全国			県内			全国			県内			全国					
		戸数	前年比	対総数比	床面積	前年比	戸数	前年比	戸数	前年比	対総数比	床面積	前年比	戸数	前年比	戸数	前年比	対総数比	床面積	前年比	戸数	前年比
総数		18,422	118	100	1,631,352	108	967,237	106	14,710	80	100	1,342,104	82	964,641	100	12,761	87	100	1,186,401	88	942,370	98
構造	木造	12,174	112	66	1,215,981	106	546,336	108	10,874	89	74	1,071,578	88	545,366	100	9,375	86	73	958,687	89	539,394	99
	非木造	6,248	133	34	415,371	114	420,901	104	3,836	61	26	270,526	65	419,275	100	3,386	88	27	227,714	84	402,976	96
資金	民間資金	15,961	119	87	1,409,060	107	861,669	107	12,928	81	88	1,177,911	84	866,552	101	11,447	89	90	1,056,594	90	842,197	97
	公的資金	2,461	116	13	222,292	115	105,568	103	1,782	72	12	164,193	74	98,089	93	1,314	74	10	129,807	79	100,173	102
利用	持家	7,120	98	39	934,743	96	297,287	105	6,302	89	43	807,495	86	284,283	96	5,886	93	46	739,428	92	283,235	100
	その他	11,302	136	61	696,609	128	669,950	107	8,408	74	57	534,609	77	680,358	102	6,875	82	54	446,973	84	659,135	97

* その他：貸家、給与住宅（会社、官公署、学校等がその社員・職員・教員等を居住させる目的で建築するもの）、分譲住宅を含む。