

## 魚探航走調査情報(H31.4.22)

福島県水産海洋研究センター

平成31年4月22日に漁業調査指導船「拓水」にて魚探航走調査を実施しました。

相馬沖を航走しましたが、コウナゴと思われる反応はありませんでした。

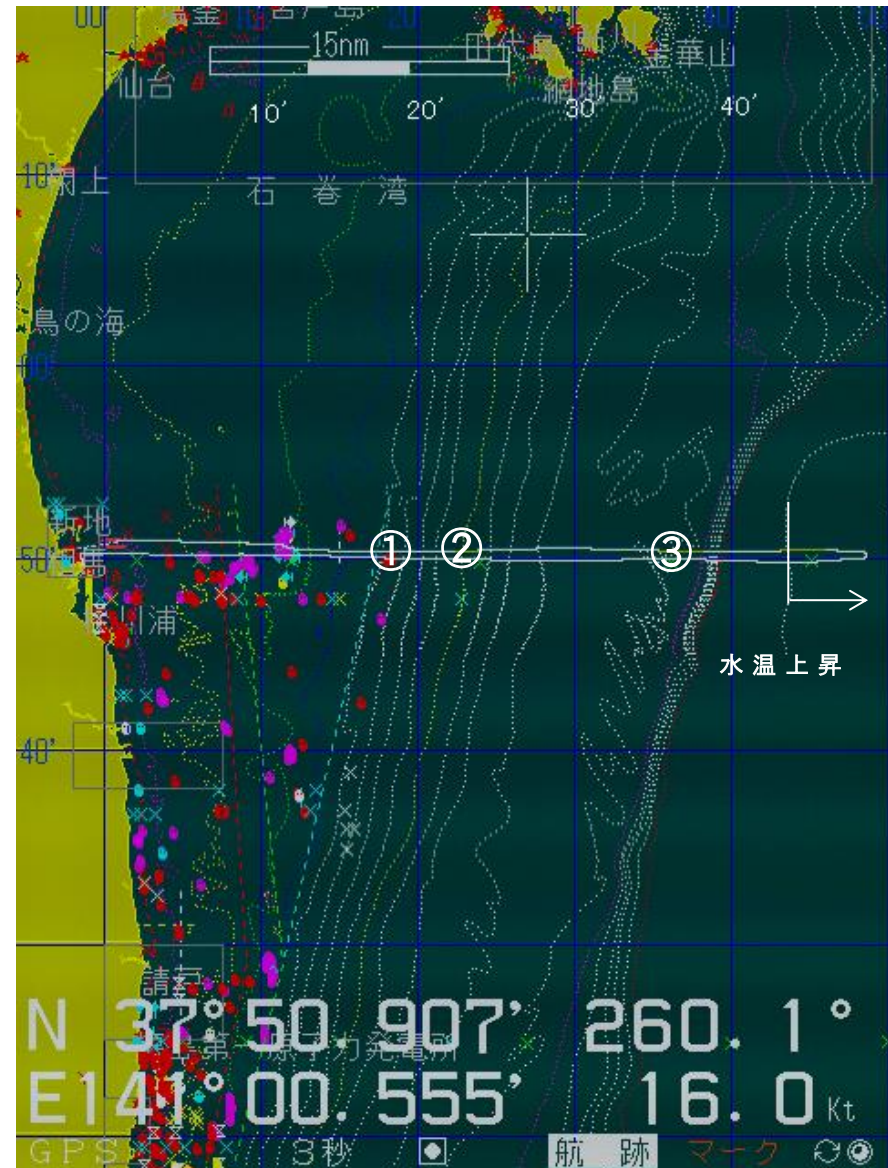
一方で、水深80～130mの底にオキアミらしき反応があり、広範囲にサバ、イワシの反応がありました。

なお、表面水温は8.8～15.8℃であり、東経141-44.81'～48.44'を境に水温が大きく上昇しました。

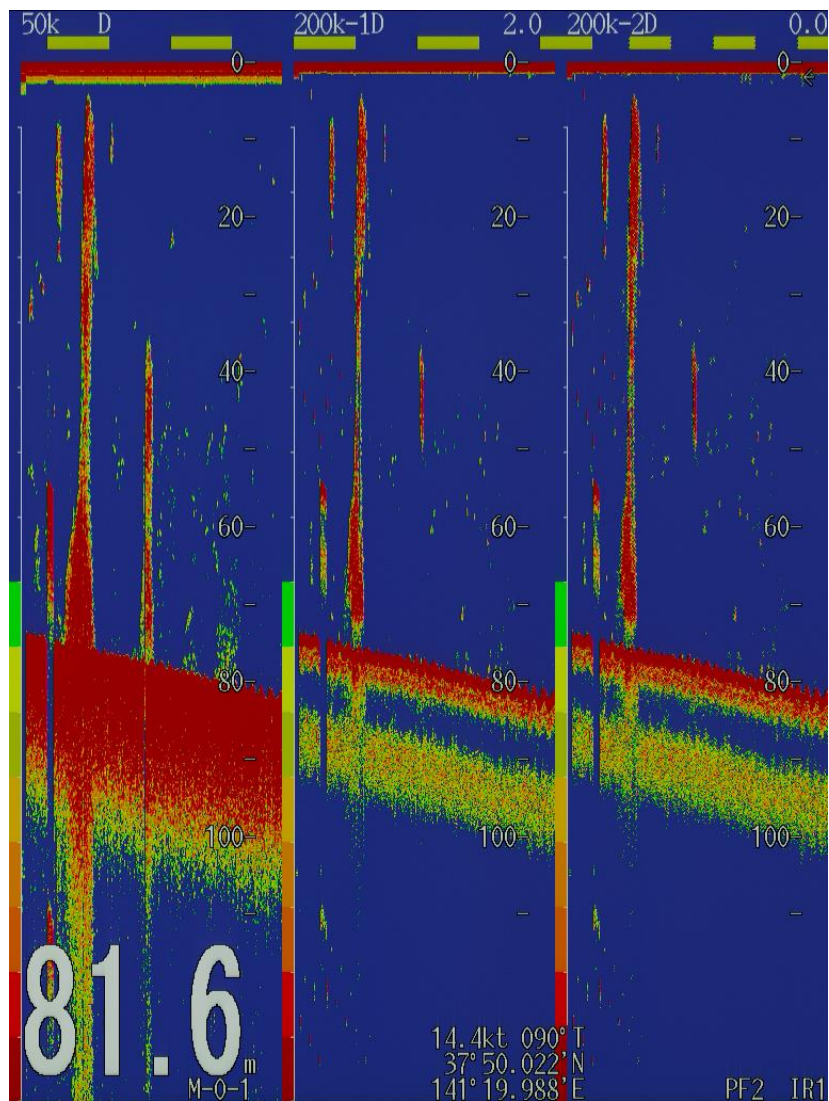
水産海洋研究センターホームページにて

カラーの画像を掲載しています

<https://www.pref.fukushima.lg.jp/sec/37380b/>

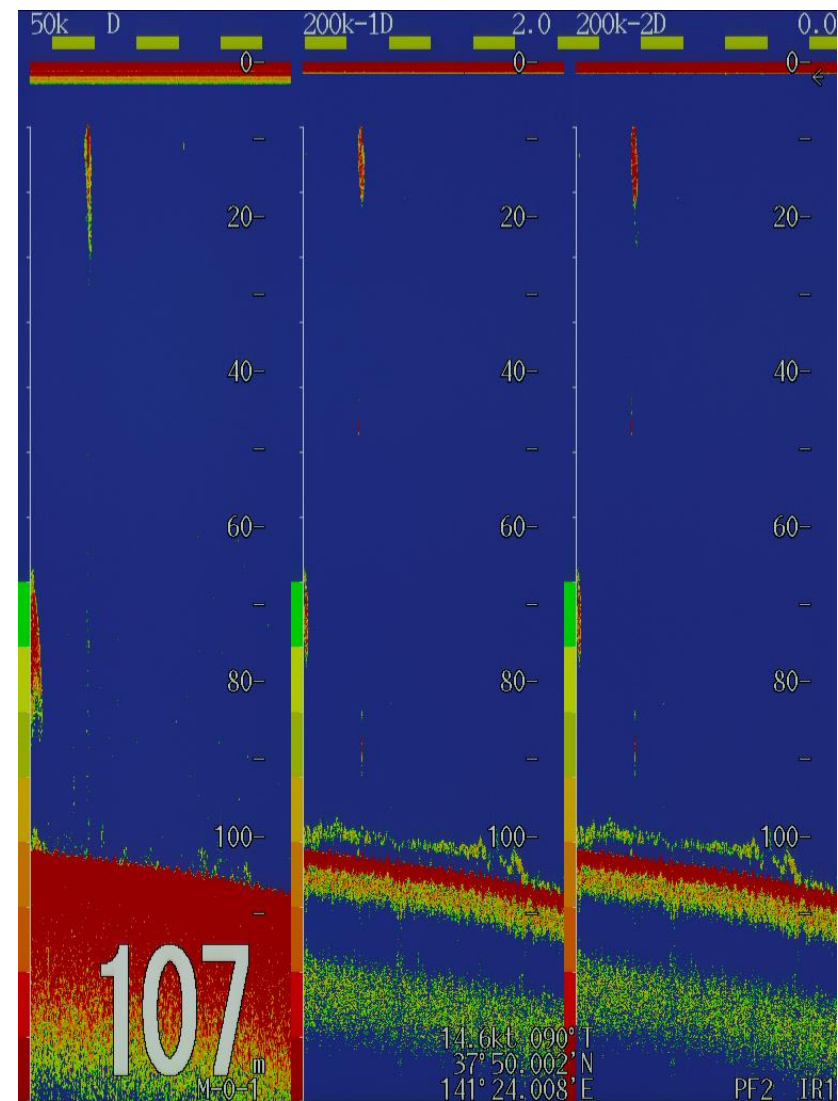


H31.4.22 航跡(図中の白い実線、丸数字は画像の番号)



H31.4.22 魚探画像①

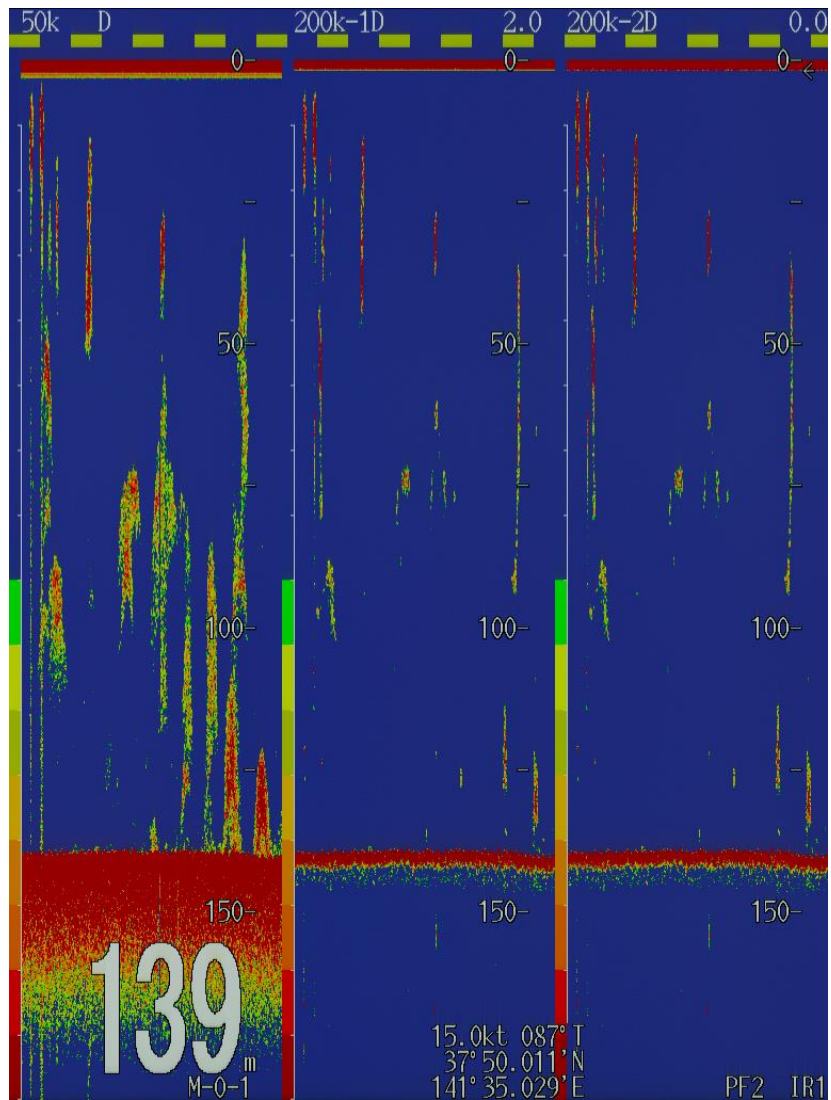
(37°50'N 141°20'E □ラン A2532 10.1℃)



H31.4.22 魚探画像②

(37°50'N 141°24'E □ラン A2542 10.1℃)

魚探画像の左側は周波数 50kHz、右側 2つは 200kHz です。画面左下の数字は水深(m)です。



H31.4.22 魚探画像③

(37°50'N 141°35'E □ラン A2571 8.8℃)