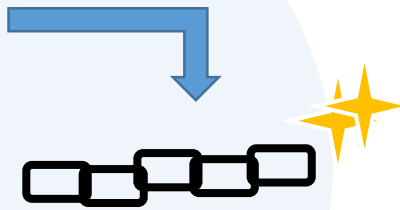
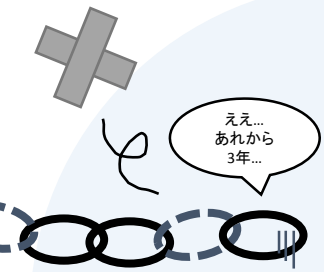
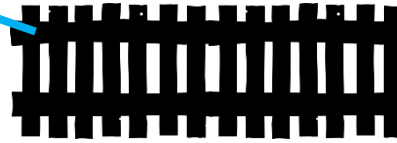
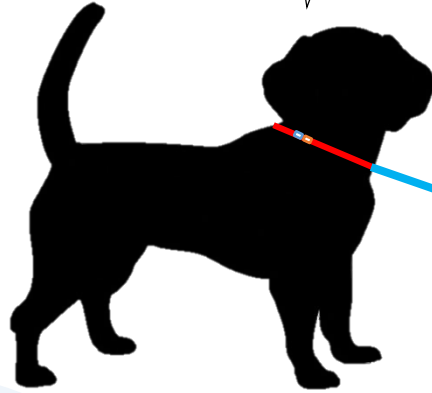
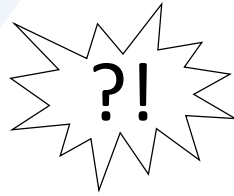
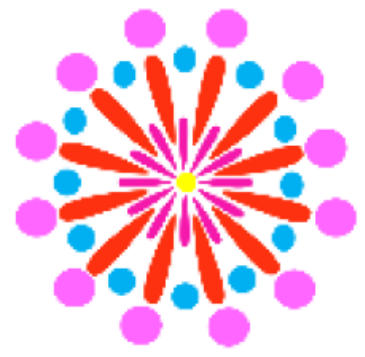


夏の夜の  
花火轟とどろく  
その前に  
留め具の確認  
今もう一度



リード・鎖はいつ買ったものですか？  
金具が古くなっていませんか？

定期的な点検、買い換えを！



首輪はゆるくないですか？

指2本が入るくらいを目安にしてみましょう！

花火や雷の音に驚いて犬が逃げ出してしまうことがあります。この機会に留め具をチェックしてみましょう！