

ビッグパレットふくしま

郡山市南二丁目 ☎ 024(947)8010

2月21日(金) ～24日(月)	骨董&棚卸大市
3月15日(土) ・16日(日)	うつくしま住まいと リフォーム博2014
3月22日(土) ・23日(日)	ふくしま再興祭り2014

福島県文化センター

福島市春日町 ☎ 024(534)9191

2月9日(日)	ふくしまっ子総合文化祭 ～未来ヘツナグふくしま愛～
2月15日(土)	福島成蹊高等学校 ふれあいコンサート
2月23日(日)	財団法人 福島県文化振興財団主催 地域史研究会*
3月9日(日)	ドキドキ! プリキュアショー*
3月15日(土)	NHK交響楽団 福島公演*
3月23日(日)	第21回 つばさの夢 チャリティーコンサート*

コラッセふくしま

福島市三河南町 ☎ 024(525)4098

2月6日(木) ・7日(金)	北方領土パネル展
2月9日(日) ～11日(祝)	第14回県工建築展
2月28日(金) ～3月2日(日)	けんしん 硯心書道会学生部 書道展
3月6日(木) ～9日(日)	刑務作業製品展示会

※有料のイベントです(他のイベントは入場無料)

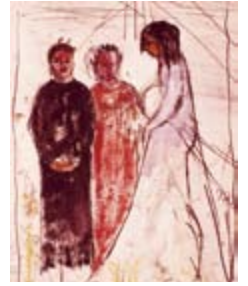
●予定につき内容が変更される場合があります。この他にもたくさん
さんのイベントが開催されます。

福島県立美術館 検索 福島市森合字西養山 1 ☎ 024(531)5511

「近代洋画にみる夢 河野保雄コレクションの全貌」展

長谷川利行や関根正二、青木繁など個性きらめく洋画家の作品収集で知られ、百点美術館を福島市に開いた河野保雄(1936-2013)コレクションの全貌を、約400点の作品で振り返ります。

- 開催期間:3月23日(日)まで
- 観覧料:一般・大学生800(640)円、高校生600(480)円
小・中学生400(320)円 ※()内は20名以上の団体料金
- 休館日:毎週月曜日(国民の祝日は除く)、2月12日(水)



関根正二「信仰」1918年頃 当館蔵

福島県立博物館 検索 会津若松市城東町 1-25 ☎ 0242(28)6000

「特集展 東北の伝承切り紙 —千葉惣次コレクションを中心に—」

紙を小刀で切ってつくる切り紙。伝承切り紙の美しさに心ひかれ、東北各地をめぐる集めた千葉惣次さんのコレクションを中心に展示します。また、写真家 大屋孝雄さんの写真も展示します。

- 開催期間:3月27日(木)まで
- 観覧料:一般・大学生260円、高校生以下無料
- 休館日:毎週月曜日(国民の祝日は除く)、2月12日(水)

宮城県南三陸町入谷・八幡神社 撮影 大屋孝雄



福島県文化財センター白河館 まほろん 検索 白河市白坂一里段 86 ☎ 0248(21)0700

「特別企画展」文化財復興展 「救出された双葉郡の文化財Ⅱ」

双葉町・大熊町・富岡町の各資料館から、文化財レスキュー活動で救出し、まほろん敷地内の仮保管施設に収納している文化財を公開・展示します。文化財は地域の歴史にとって大切な財産です。守り伝えられてきた郷土の資料をぜひご覧ください。

- 開催期間:3月23日(日)まで
- 入館料:無料
- 休館日:毎週月曜日(国民の祝日は除く)、2月12日(水)



獅子頭(大熊町) こけし(双葉町)
掛軸(富岡町)

環境水族館 アクアマリンふくしま 検索 いわき市小名浜字辰巳町 50 ☎ 0246(73)2525

「つるし雛」

ちりめん細工教室「ままや」協力のもと、さまざまな海の生き物をかたどった「つるし雛」を展示します。

- 開催期間:2月20日(木)～3月3日(月)
- 入館料:一般・大学生1,600円、高校生・小中学生800円、
未就学児無料
- 年中無休



つるし雛

主な震災関連相談窓口一覧

福島県 相談窓口一覧 検索

原子力 災害	放射線に関する 問い合わせ	電話相談窓口 月～金曜日:午前8時30分～午後8時 土 日 祝 日:午前8時30分～午後6時	☎ 0120(988)359 フリーダイヤル
	原子力損害賠償などに 関する問い合わせ	電話相談窓口 月～金曜日:午前8時30分～午後5時15分(祝日を除く) ※毎週水曜日午後1時～5時は弁護士による電話法律相談を実施 巡回法律相談 県内7方部において弁護士による無料の 対面相談を実施(予約制)	☎ 024(523)1501
生活	県内の仮設住宅への入居や、 被災住宅の支援に関して	被災者住宅相談窓口専用ダイヤル 月～金曜日:午前9時～午後5時(祝日を除く)	☎ 024(521)7698
	県内外に避難した人の 相談窓口	県庁避難者支援課 または 避難元(先)の自治体 月～金曜日:午前8時30分～午後5時15分(祝日を除く)	☎ 024(523)4157
健康	県民健康管理調査の実施に 関する問い合わせ	県立医科大学 放射線医学県民健康管理センター 月～金曜日:午前9時～午後5時(祝日を除く)	☎ 024(549)5130
その他	県政に関する総合相談窓口 (相談窓口がわからない場合はこちらから)	県庁県民広聴室 県政相談コーナー 月～金曜日:午前9時～正午、午後1時～午後4時(祝日を除く) このほか各地方振興局にも県政相談コーナーがあります。	☎ 0120(899)721 フリーダイヤル ☎ 024(521)7017