

# 木 材 市 況

2020（令和2）年 1月

福 島 県 農 林 水 産 部

## 市況の概要

### 1. 素材

12月の原木市場への入荷量は、前月比3%減（前年比4%増）の26,518m<sup>3</sup>となっている。

販売量は、前月比2%減（前年比5%増）の26,602m<sup>3</sup>となっている。

1月の価格は弱含みとなっている。

### 2. 製材品

12月の市場への入荷量は、前月比27%減（前年比34%増）の291m<sup>3</sup>となっている。

販売量は、前月比26%減（前年比11%増）の270m<sup>3</sup>となっている。

1月の価格は保合いとなっている。

### 3. 新設住宅着工戸数

12月の新設住宅着工戸数は、前月比22%増（前年比13%減）の994戸となっている。

木造戸数は、前月比27%増（前年比16%減）の680戸で、木造率は68%となっている。

# I 木材価格

## 1. 素材の価格<工場着価格>

(2020年1月15日現在)

(単位:m3当り千円)

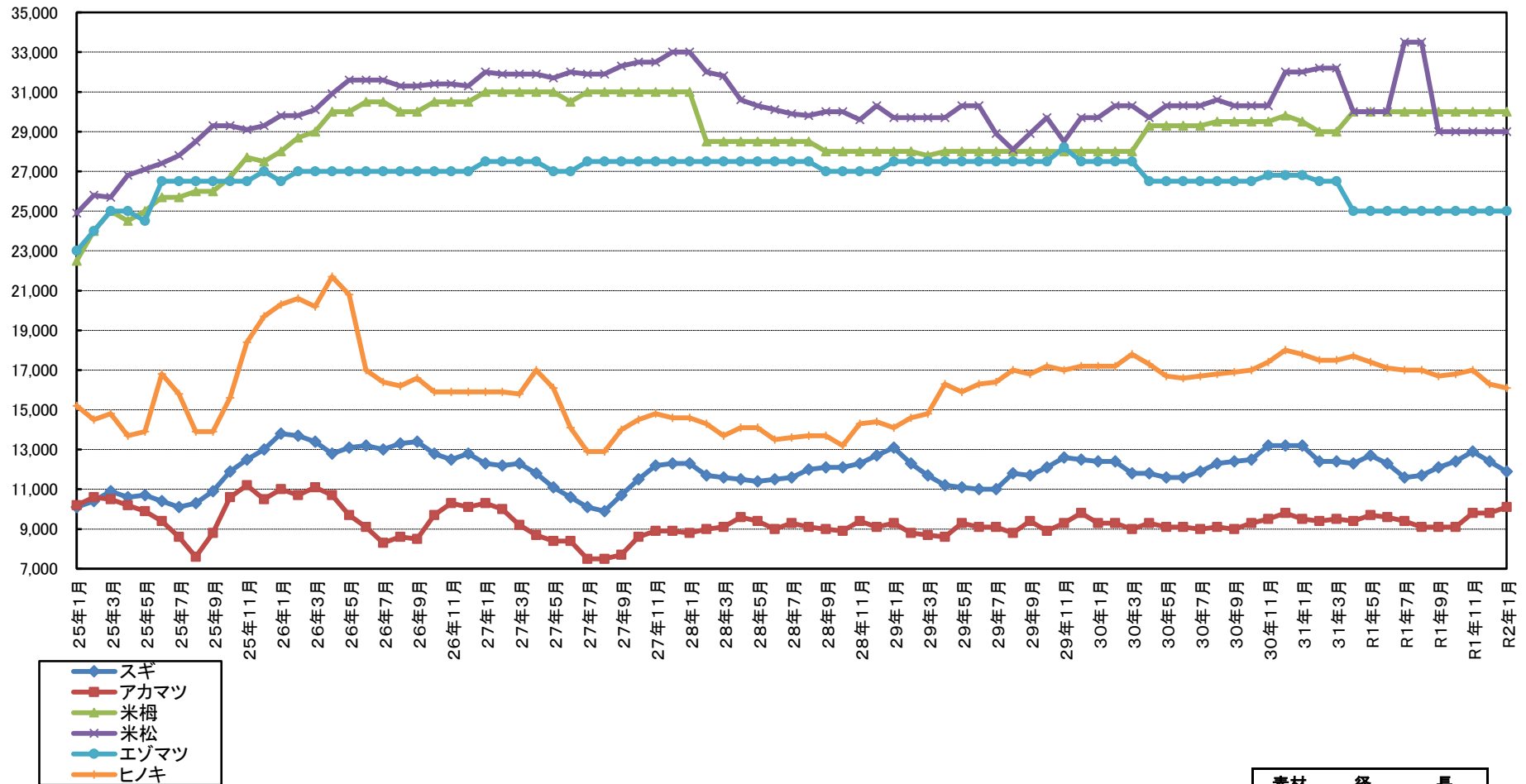
区分	形量		材質	樹種	中通り地方		会津地方		浜通り地方		県平均	
	径cm	長さm			当月	前月差	当月	前月差	当月	前月差	当月	前月差
一般用材	小	5~9	4.00	並	スギ	12 ( 10 ~ 14 )	1	( ~ )		9 ( 9 ~ 9 )		11 ( 9 ~ 14 )
		10~14		並		13 ( 13 ~ 14 )		( ~ )		12 ( 12 ~ 13 )		13 ( 12 ~ 14 )
	中	14~22	3.00	並	スギ	12 ( 10 ~ 13 )	△ 1	13 ( 13 ~ 13 )		12 ( 11 ~ 12 )		12 ( 10 ~ 13 )
				並	ヒノキ	18 ( 16 ~ 19 )		( ~ )		15 ( 14 ~ 16 )		16 ( 14 ~ 19 )
		20~28	6.00	並	スギ	16 ( 15 ~ 17 )		10 ( 10 ~ 10 )		17 ( 17 ~ 18 )		16 ( 10 ~ 18 )
				並	ヒノキ	28 ( 25 ~ 32 )		( ~ )		22 ( 20 ~ 25 )	△ 1	25 ( 20 ~ 32 )
			3.65	並	スギ	12 ( 12 ~ 13 )		11 ( 10 ~ 12 )		12 ( 11 ~ 13 )	△ 1	12 ( 10 ~ 13 )
				4.00	並	スギ	12 ( 11 ~ 13 )		11 ( 11 ~ 11 )		12 ( 11 ~ 13 )	△ 1
	並	アカマツ	11 ( 8 ~ 12 )		1	( ~ )		10 ( 9 ~ 10 )		10 ( 8 ~ 12 )		
	並	アカマツ	8 ( 5 ~ 11 )		( ~ )		8 ( 8 ~ 9 )		8 ( 5 ~ 11 )			
家具木工用材	大	30以上	2.10	並	ブナ	( ~ )		28 ( 28 ~ 28 )		( ~ )		28 ( 28 ~ 28 )
				並	ナラ	( ~ )		31 ( 31 ~ 31 )		( ~ )		31 ( 31 ~ 31 )
				並	セン	( ~ )		28 ( 28 ~ 28 )		( ~ )		28 ( 28 ~ 28 )
外材	米材(定尺)	30以上	10.00	並	米ツガ	( ~ )		( ~ )		30 ( 30 ~ 30 )		30 ( 30 ~ 30 )
				並	米マツ	( ~ )		30 ( 30 ~ 30 )		28 ( 28 ~ 28 )		29 ( 28 ~ 30 )
	北洋材(定尺)	28以下	3.80	並	エゾマツ	( ~ )		( ~ )		25 ( 25 ~ 25 )		25 ( 25 ~ 25 )
				並	アカマツ	( ~ )		( ~ )		25 ( 25 ~ 25 )		25 ( 25 ~ 25 )
		4.00	並	カラマツ	( ~ )		( ~ )		25 ( 25 ~ 25 )		25 ( 25 ~ 25 )	
			並	マツ	( ~ )		( ~ )		25 ( 25 ~ 25 )		25 ( 25 ~ 25 )	
パルプ用材			並	マツ	7 ( 7 ~ 7 )		( ~ )		7 ( 7 ~ 7 )		7 ( 7 ~ 7 )	
			並	広葉樹	10 ( 10 ~ 10 )		( ~ )		( ~ )		10 ( 10 ~ 10 )	

区分	形量		材質	樹種	会津共販		いわき	
	径cm	長さm			当月	前月差	当月	前月差
一般用材	12以下	4.00	並	カラマツ	( ~ )		7 ( 6 ~ 9 )	
	13~14		並	カラマツ	( ~ )		8 ( 7 ~ 9 )	
	16以上		並	カラマツ	( ~ )		10 ( 9 ~ 10 )	

- 注) 1. 前月差の△印は値下りを示す。  
 2. ( )内は各地域の価格幅、( )外は各地域の平均的価格を示す。  
 3. 一般用材カラマツは工場着価格ではなく、福島県森林組合連合会の会津共販所・いわき木材流通センターの素材市売価格を示す。  
 4. 各地域の価格について、異常値が生じた場合には県平均算出から除く場合がある。

(円)

### 県内素材価格の推移(工場着価格)



素材	径	長
スギ	14~18cm	3m(※1)
アカマツ	18~28cm	4m
米ツガ	30cm上	10m
米マツ	30cm上	10m
エゾマツ	28cm下	3.8m
ヒノキ	14~18cm	3m(※1)

※1 2016年(H28)4月分より調査対象径級を14~22cmとしている。

2. 製材品（合板）の価格＜小売価格＞

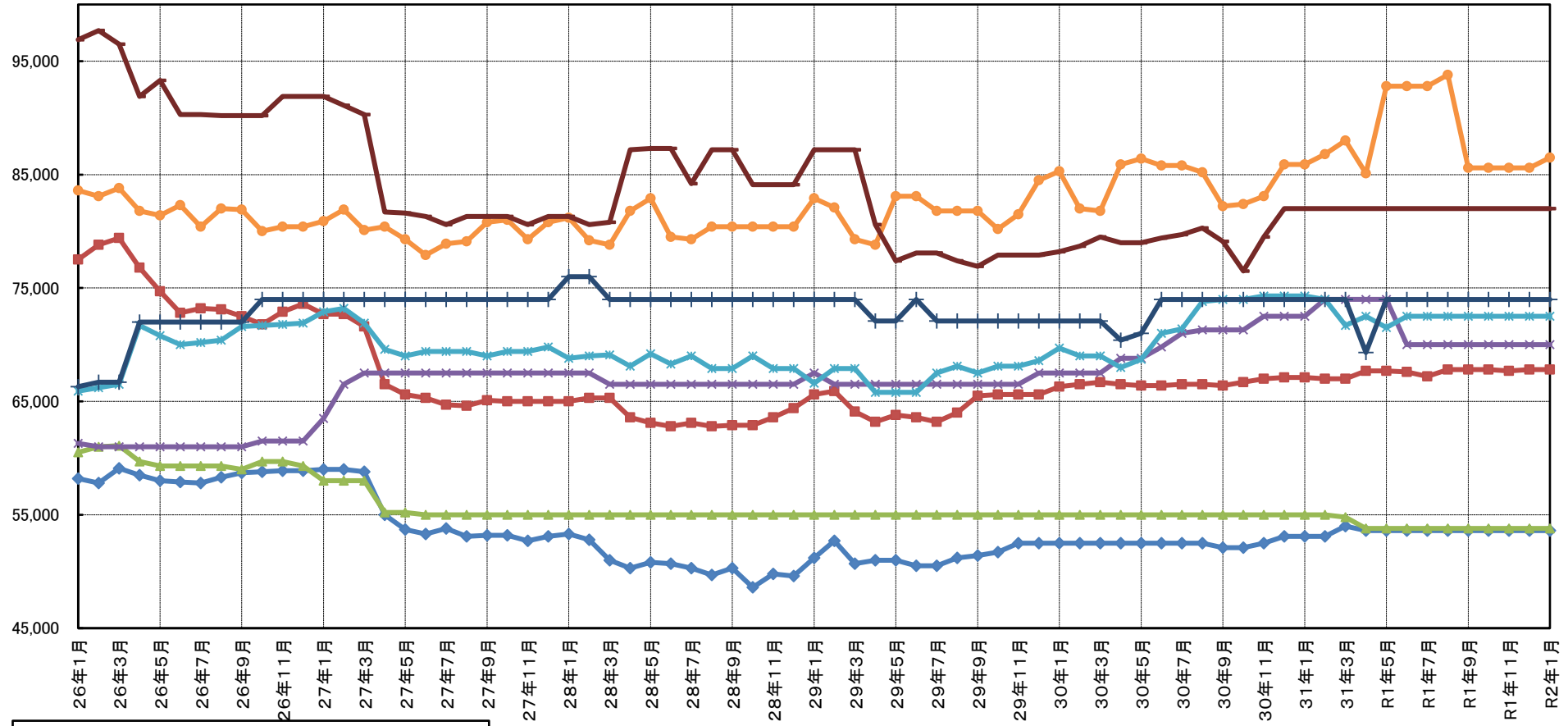
（2020年1月15日現在）

（製材品：m3当り千円、合板：1枚当り円）

使用区分	材種	形量			樹種	等級	中通り地方		会津地方		浜通り地方		県平均	
		厚cm	幅cm	長さm			当月	前月差	当月	前月差	当月	前月差	当月	前月差
		構 造 材	土台	挽			10.5	10.5	4.00	アカマツ	一等	51 ( 47 ~ 55 )		( ~ )
米ヒバ	一等				78 ( 75 ~ 80 )					( ~ )	93 ( 93 ~ 93 )	83 ( 75 ~ 93 )		
防麩米母	一等				74 ( 62 ~ 86 )					92 ( 92 ~ 92 )	85 ( 82 ~ 88 )	82 ( 62 ~ 92 )		
柱	挽		10.5	10.5	3.00	スギ	二方上小		108 ( 102 ~ 115 )		( ~ )	133 ( 133 ~ 133 )	117 ( 102 ~ 133 )	
							特等(グリーン)		51 ( 50 ~ 52 )		48 ( 48 ~ 48 )	59 ( 58 ~ 60 )	54 ( 48 ~ 60 )	
							特等(KD)		63 ( 57 ~ 74 )		68 ( 65 ~ 70 )	76 ( 72 ~ 79 )	68 ( 57 ~ 79 )	
			二方上小		106 ( 102 ~ 110 )			( ~ )	117 ( 117 ~ 117 )	109 ( 102 ~ 117 )				
			特等(グリーン)		51 ( 48 ~ 54 )			53 ( 53 ~ 53 )	59 ( 58 ~ 60 )	54 ( 48 ~ 60 )				
			特等(KD)		62 ( 56 ~ 71 )		1	64 ( 64 ~ 65 )	71 ( 66 ~ 75 )	65 ( 56 ~ 75 )				
	12.0		12.0	3.00	特等		87 ( 84 ~ 90 )		( ~ )	112 ( 103 ~ 120 )	99 ( 84 ~ 120 )			
	角		10.5	10.5	3.00	ヒノキ	特等	72 ( 57 ~ 88 )		( ~ )	92 ( 80 ~ 103 )	82 ( 57 ~ 103 )		
			10.5	10.5		WW集成材	一等	( ~ )		( ~ )	( ~ )	( ~ )		
12.0			12.0	米ツカ		特等	70 ( 70 ~ 70 )		( ~ )	( ~ )	70 ( 70 ~ 70 )			
桁 及び 梁	挽		10.5	10.5	4.00	スギ	特等	52 ( 50 ~ 53 )		( ~ )	59 ( 55 ~ 63 )	1	55 ( 50 ~ 63 )	
							特等	54 ( 53 ~ 55 )		( ~ )	62 ( 60 ~ 64 )	2	58 ( 53 ~ 64 )	1
							一等	52 ( 50 ~ 55 )		( ~ )	57 ( 57 ~ 57 )		54 ( 50 ~ 57 )	
	類		12.0	24.0	4.00	アカマツ	一等	52 ( 49 ~ 55 )		( ~ )	58 ( 58 ~ 58 )		54 ( 49 ~ 58 )	
							一等(グリーン)		71 ( 65 ~ 77 )		76 ( 76 ~ 76 )	73 ( 73 ~ 73 )	73 ( 65 ~ 77 )	
							一等(KD)		95 ( 80 ~ 110 )	2	78 ( 78 ~ 78 )	79 ( 79 ~ 79 )	△1	87 ( 78 ~ 110 )
母屋 大引き	挽		9.0	9.0	4.00	スギ	一等	43 ( 36 ~ 47 )		55 ( 55 ~ 55 )		54 ( 50 ~ 58 )	49 ( 36 ~ 58 )	1
		米ツカ					一等	55 ( 55 ~ 55 )		( ~ )	( ~ )	55 ( 55 ~ 55 )		
根太 及びタルキ	挽 割	4.5	4.5	4.00	スギ	一等	55 ( 55 ~ 56 )		43 ( 43 ~ 43 )		62 ( 60 ~ 63 )	55 ( 43 ~ 63 )		
		4.0	4.5			エゾマツ	一等	65 ( 65 ~ 65 )		( ~ )	83 ( 83 ~ 83 )	74 ( 65 ~ 83 )		
貫 費 床板 野地板 敷居 鴨居	類	3.0	10.5	3.00	スギ	一等	55 ( 55 ~ 55 )		67 ( 65 ~ 68 )		60 ( 60 ~ 60 )	61 ( 55 ~ 68 )		
						スギ	一等	52 ( 50 ~ 53 )	△1	57 ( 57 ~ 57 )		60 ( 60 ~ 60 )	56 ( 50 ~ 60 )	△1
	板	1.2	18.0	1.80	アカマツ	一等	46 ( 45 ~ 48 )		( ~ )		45 ( 45 ~ 45 )	46 ( 45 ~ 48 )		
						アカマツ	一等	35 ( 31 ~ 40 )		( ~ )		40 ( 40 ~ 40 )	37 ( 31 ~ 40 )	
材	挽 割	4.5	10.5	3.65	アカマツ	二方無節	190 ( 180 ~ 200 )		( ~ )		290 ( 290 ~ 290 )	223 ( 180 ~ 290 )		
						米マツ	二方無節	222 ( 144 ~ 300 )		( ~ )		300 ( 300 ~ 300 )	248 ( 144 ~ 300 )	
	類	4.5	10.5	3.65	スギ	三方無節	198 ( 180 ~ 215 )		( ~ )		265 ( 230 ~ 300 )	231 ( 180 ~ 300 )		
						二方無節	167 ( 144 ~ 190 )		( ~ )		265 ( 265 ~ 265 )	200 ( 144 ~ 265 )		
米ツカ	三方無節	275 ( 275 ~ 275 )		( ~ )		( ~ )	275 ( 275 ~ 275 )							
普通合板	類	0.3	91.0	1.82	ラワン	2類	680 ( 680 ~ 680 )		650 ( 650 ~ 650 )	△10	800 ( 800 ~ 800 )		710 ( 650 ~ 800 )	△3
		1.2	90.0	1.80	ラワン	コンパネ	17	1550 ( 1250 ~ 1750 )		1760 ( 1760 ~ 1760 )	20	1600 ( 1600 ~ 1600 )	△150	1602 ( 1250 ~ 1760 )
構造用合板	類	1.2	91.0	1.82	針葉樹	1類	1225 ( 1100 ~ 1350 )		1265 ( 1265 ~ 1265 )		1265 ( 1250 ~ 1280 )		1249 ( 1100 ~ 1350 )	
		2.4	91.0	1.82	針葉樹	1類	2600 ( 2400 ~ 2800 )		2470 ( 2470 ~ 2470 )		2475 ( 2400 ~ 2550 )	75	2524 ( 2400 ~ 2800 )	6

### 県内製材価格の推移(小売価格)

(円)



スギ正角	スギ正角KD	アカマツ平角
米桐正角	米松平角	米松平角KD
エゾマツ平角	ヒノキ正角	

製材品	幅	厚さ	長さ	品等
ヒノキ	10.5cm	10.5cm	3m	特
スギ	10.5cm	10.5cm	3m	特
アカマツ	24.0cm	12.0cm	4m	1
米ツガ	10.5cm	10.5cm	3m	特
米マツ	24.0cm	12.0cm	4m	1
エゾマツ	4.5cm	4.0cm	4m	1

2-1 県内の市場流通の動向

I 県内市場における入荷量及び販売量

・素材（単位：m3、％）

		2019(H31)年4月	前月比	前年比	2019(R1)年5月	前月比	前年比	2019(R1)年6月	前月比	前年比	2019(R1)年7月	前月比	前年比	2019(R1)年8月	前月比	前年比	2019(R1)年9月	前月比	前年比	2019(R1)年10月	前月比	前年比	2019(R1)年11月	前月比	前年比	2019(R1)年12月	前月比	前年比
入荷量	県内	27,266	97	103	22,396	82	102	22,394	100	113	19,053	85	115	17,002	89	94	16,210	95	98	21,153	130	96	23,479	111	104	23,344	99	104
	県外	4,835	135	108	2,898	60	119	2,721	94	98	2,579	95	111	1,707	66	68	3,122	183	88	3,341	107	117	3,839	115	104	3,174	83	105
	計	32,101	101	104	25,294	79	103	25,115	99	111	21,632	86	115	18,709	86	91	19,332	103	96	24,494	127	99	27,318	112	104	26,518	97	104
販売量	県内	21,254	100	115	16,886	79	112	17,995	107	114	16,033	89	131	14,822	92	105	15,030	101	94	16,399	109	99	18,568	113	97	17,353	93	96
	県外	10,640	109	84	8,705	82	94	7,503	86	105	6,338	84	91	4,109	65	56	4,382	107	63	7,169	164	87	8,561	119	86	9,249	108	127
	計	31,894	103	103	25,591	80	105	25,498	100	111	22,371	88	117	18,931	85	88	19,412	103	85	23,568	121	95	27,129	115	93	26,602	98	105

\*調査市場は、福島原木センター、南東北木材、福島県中央木材市場、東白木材市場、奥久慈木材流通センター、会津共販、いわき木材流通センター、平木材市場。

・製品

		2019(H31)年4月	前月比	前年比	2019(R1)年5月	前月比	前年比	2019(R1)年6月	前月比	前年比	2019(R1)年7月	前月比	前年比	2019(R1)年8月	前月比	前年比	2019(R1)年9月	前月比	前年比	2019(R1)年10月	前月比	前年比	2019(R1)年11月	前月比	前年比	2019(R1)年12月	前月比	前年比	
入荷量	県内	国産材	233	92	97	246	106	134	197	80	78	241	122	100	191	79	110	321	168	119	251	78	143	372	148	123	201	54	118
		外材	34	142	110	10	29	59	16	160	62	5	31	100	27	540	150	25	93	64	24	96	160	14	58	82	17	121	155
		計	267	96	99	256	96	127	213	83	77	246	115	100	218	89	114	346	159	112	275	79	145	386	140	121	218	56	120
	県外	国産材	135	214	114	38	28	61	78	205	89	29	37	81	121	417	195	61	50	58	88	144	124	14	16	27	73	521	209
		外材	0	*	*	0	*	*	0	*	*	0	*	*	0	*	*	0	*	*	0	*	*	0	*	*	0	*	*
		計	135	214	114	38	28	61	78	205	89	29	37	81	121	417	195	61	50	58	88	144	124	14	16	27	73	521	209
計	国産材	368	116	103	284	77	115	275	97	81	270	98	98	312	116	132	382	122	102	339	89	138	386	114	109	274	71	133	
	外材	34	142	110	10	29	59	16	160	62	5	31	100	27	540	150	25	93	64	24	96	160	14	58	82	17	121	155	
	計	402	118	104	294	73	112	291	99	80	275	95	98	339	123	133	407	120	98	363	89	139	400	110	108	291	73	134	
販売量	県内	国産材	377	146	107	227	60	88	237	104	82	269	114	122	266	99	132	358	135	100	325	91	162	339	104	102	230	68	107
		外材	35	175	113	11	31	52	18	164	69	14	78	233	28	200	156	21	75	60	24	114	160	14	58	74	17	121	155
		計	412	148	108	238	58	85	255	107	81	283	111	125	294	104	134	379	129	96	349	92	162	353	101	101	247	70	110
	県外	国産材	43	154	84	31	72	124	23	74	52	15	65	83	36	240	138	30	83	68	30	100	136	13	43	34	23	177	121
		外材	0	*	*	0	*	*	0	*	*	0	*	*	0	*	*	0	*	*	0	*	*	0	*	*	0	*	*
		計	43	154	84	31	72	124	23	74	52	15	65	83	36	240	138	30	83	68	30	100	136	13	43	34	23	177	121
計	国産材	420	146	104	258	61	91	260	101	78	284	109	119	302	106	132	388	128	97	355	91	159	352	99	95	253	72	109	
	外材	35	175	113	11	31	52	18	164	69	14	78	233	28	200	156	21	75	60	24	114	160	14	58	74	17	121	155	
	計	455	148	105	269	59	88	278	103	78	298	107	122	330	111	134	409	124	94	379	93	159	366	97	94	270	74	111	

\*調査市場は、福島県中央木材市場、平木材市場。

II 住宅統計

1 地域別新設住宅着工戸数の推移(戸数、%)

	2019(R1)年8月							2019(R1)年9月							2019(R1)年10月							2019(R1)年11月							2019(R1)年12月							
	総戸数	前月比	前年比	木造戸数	前月比	前年比	木造率	総戸数	前月比	前年比	木造戸数	前月比	前年比	木造率	総戸数	前月比	前年比	木造戸数	前月比	前年比	木造率	総戸数	前月比	前年比	木造戸数	前月比	前年比	木造率	総戸数	前月比	前年比	木造戸数	前月比	前年比	木造率	
市	福島市	145	75	90	116	87	89	80	262	181	115	122	105	92	47	167	64	159	134	110	152	80	119	71	40	93	69	52	78	220	185	130	126	135	140	57
	会津若松市	35	103	38	35	109	97	100	78	223	144	51	146	142	65	54	69	79	54	106	100	100	49	91	66	36	67	59	73	30	61	120	27	75	63	90
	郡山市	209	140	60	154	135	65	74	224	107	117	165	107	111	74	171	76	94	133	81	88	78	220	129	139	110	83	92	50	293	133	111	123	112	145	42
	いわき市	79	37	34	71	39	39	90	211	267	234	193	272	288	91	143	68	67	116	60	60	81	13	9	9	13	11	11	100	61	469	25	59	454	27	97
	白河市	19	146	46	16	160	52	84	21	111	46	21	131	51	100	30	143	143	23	110	115	77	24	80	89	22	96	81	92	18	75	51	16	73	47	89
	須賀川市	18	56	27	17	53	29	94	22	122	58	22	129	61	100	32	145	119	27	123	104	84	26	81	90	25	93	96	96	19	73	79	17	68	74	89
	喜多方市	20	125	222	18	120	257	90	14	70	100	9	50	64	64	8	57	57	7	78	50	88	17	213	170	13	186	130	76	8	47	57	7	54	50	88
	相馬市	11	44	33	11	46	100	100	34	309	113	31	282	111	91	9	26	60	9	29	64	100	50	556	556	5	56	56	10	14	28	74	14	280	100	100
	二本松市	28	175	140	24	150	126	86	27	96	300	15	63	167	56	16	59	62	15	100	125	94	16	100	53	12	80	41	75	6	38	67	6	50	86	100
	田村市	2	33	15	2	33	17	100	6	300	67	6	300	75	100	9	150	225	8	133	200	89	5	56	63	5	63	71	100	3	60	20	3	60	20	100
	南相馬市	36	138	75	32	133	68	89	44	122	102	32	100	89	73	42	95	82	39	122	108	93	52	124	96	52	133	127	100	39	75	122	18	35	62	46
	伊達市	15	63	50	13	54	46	87	16	107	89	15	115	88	94	20	125	87	19	127	83	95	47	235	174	16	84	64	34	22	47	122	22	138	129	100
	本宮市	19	211	90	19	238	95	100	29	153	290	29	153	290	100	16	55	67	15	52	63	94	6	38	29	6	40	32	100	34	567	126	22	367	244	65
<b>計</b>	<b>636</b>	<b>84</b>	<b>57</b>	<b>528</b>	<b>85</b>	<b>65</b>	<b>83</b>	<b>988</b>	<b>155</b>	<b>127</b>	<b>711</b>	<b>135</b>	<b>122</b>	<b>72</b>	<b>717</b>	<b>73</b>	<b>93</b>	<b>599</b>	<b>84</b>	<b>91</b>	<b>84</b>	<b>644</b>	<b>90</b>	<b>72</b>	<b>408</b>	<b>68</b>	<b>61</b>	<b>63</b>	<b>767</b>	<b>119</b>	<b>85</b>	<b>460</b>	<b>113</b>	<b>69</b>	<b>60</b>	
郡	伊達郡	11	65	69	11	69	69	100	7	64	140	6	55	120	86	20	286	105	10	167	56	50	4	20	50	4	40	57	100	6	150	150	6	150	300	100
	安達郡	1	20	50	1	25	50	100	13	1,300	325	13	1,300	325	100	2	15	33	2	15	33	100	4	200	44	4	200	44	100	13	325	433	12	300	400	92
	岩瀬郡	5	33	26	5	33	26	100	8	160	44	8	160	114	100	12	150	300	12	150	300	100	8	67	47	8	67	50	100	15	188	115	15	188	115	100
	南会津郡	4	57	50	4	57	57	100	7	175	117	7	175	175	100	3	43	300	3	43	300	100	4	133	200	4	133	400	100	2	50	100	1	25	50	50
	耶麻郡	4	40	133	4	40	133	100	4	100	80	4	100	100	100	1	25	25	1	25	25	100	3	300	300	3	300	300	100	2	67	67	2	67	67	100
	河沼郡	4	31	80	4	31	80	100	5	125	250	5	125	250	100	5	100	71	5	100	71	100	7	140	29	7	140	175	100	3	43	100	2	29	100	67
	大沼郡	6	50	300	6	50	300	100	5	83	50	5	83	56	100	5	100	83	5	100	100	100	5	100	45	5	100	45	100	2	40	25	2	40	33	100
	西白河郡	22	275	122	20	250	125	91	33	150	83	32	160	123	97	39	118	195	36	113	200	92	28	72	200	26	72	186	93	55	196	167	54	208	164	98
	東白川郡	16	267	320	15	300	300	94	8	50	89	8	53	100	100	8	100	160	7	88	140	88	13	163	144	13	186	163	100	9	69	129	8	62	133	89
	石川郡	4	80	20	4	80	20	100	7	175	41	7	175	47	100	12	171	1,200	9	129	900	75	6	50	67	5	56	56	83	8	133	67	7	140	64	88
	田村郡	2	100	15	2	100	15	100	2	100	12	2	100	20	100	18	900	900	16	800	800	89	4	22	57	4	25	67	100	14	350	233	13	325	217	93
	双葉郡	54	95	200	8	24	80	15	15	28	12	7	88	14	47	59	393	369	59	843	656	100	85	144	207	41	69	141	48	95	112	64	95	232	161	100
	相馬郡	3	50	50	3	50	50	100	3	100	38	3	100	43	100	6	200	67	6	200	75	100	2	33	29	2	33	29	100	3	150	43	3	150	60	100
<b>計</b>	<b>136</b>	<b>83</b>	<b>94</b>	<b>87</b>	<b>64</b>	<b>70</b>	<b>64</b>	<b>117</b>	<b>86</b>	<b>44</b>	<b>107</b>	<b>123</b>	<b>71</b>	<b>91</b>	<b>190</b>	<b>162</b>	<b>190</b>	<b>171</b>	<b>160</b>	<b>194</b>	<b>90</b>	<b>173</b>	<b>91</b>	<b>109</b>	<b>126</b>	<b>74</b>	<b>103</b>	<b>73</b>	<b>227</b>	<b>131</b>	<b>91</b>	<b>220</b>	<b>175</b>	<b>146</b>	<b>97</b>	
<b>計</b>	<b>772</b>	<b>84</b>	<b>61</b>	<b>615</b>	<b>81</b>	<b>65</b>	<b>80</b>	<b>1,105</b>	<b>143</b>	<b>106</b>	<b>818</b>	<b>133</b>	<b>111</b>	<b>74</b>	<b>907</b>	<b>82</b>	<b>104</b>	<b>770</b>	<b>94</b>	<b>103</b>	<b>85</b>	<b>817</b>	<b>90</b>	<b>78</b>	<b>534</b>	<b>69</b>	<b>67</b>	<b>65</b>	<b>994</b>	<b>122</b>	<b>87</b>	<b>680</b>	<b>127</b>	<b>84</b>	<b>68</b>	

注) 1 福島県土木部建築指導課「福島県新設住宅の着工戸数」(速報値)、または国土交通省「住宅着工統計」より作成。  
 なお、「福島県～着工戸数」においては、速報値の誤差を確定後に一部修正入力しています。

注) 2 \*は対前年実績が0



2. 構造別・資金別及び利用別新設住宅着工戸数、床面積

	2019(H31)年4月			2019(R1)年5月			2019(R1)年6月			2019(R1)年7月			2019(R1)年8月			2019(R1)年9月			2019(R1)年10月			2019(R1)年11月			2019(R1)年12月			
	戸数	前月比	床面積	戸数	前月比	床面積	戸数	前月比	床面積	戸数	前月比	床面積	戸数	前月比	床面積	戸数	前月比	床面積	戸数	前月比	床面積	戸数	前月比	床面積	戸数	前月比	床面積	
		前年比			前年比			前年比			前年比			前年比			前年比			前年比			前年比			前年比		前年比
総数	1,094	142 93	109,450	600	55 81	62,893	1,471	245 117	137,789	921	63 71	91,698	772	84 61	73,048	1,105	143 106	98,066	907	82 104	92,609	817	90 78	74,369	994	122 87	95,206	
構造	木造	874	155 100	91,976	498	57 85	55,886	1,130	227 123	115,811	757	67 82	80,977	615	81 65	62,879	818	133 111	79,607	770	94 103	81,223	534	69 67	55,667	680	127 84	66,439
	非木造	220	108 73	17,474	102	46 65	7,007	341	334 102	21,978	164	48 43	10,721	157	96 49	10,169	287	183 92	18,459	137	48 110	11,386	283	207 111	18,702	314	111 94	28,767
資金	民間資金	975	137 93	97,270	551	57 80	58,170	1,324	240 123	122,694	814	61 73	80,086	711	87 60	65,560	980	138 103	85,831	808	82 101	81,688	731	90 80	66,464	922	126 91	87,445
	公的資金	119	209 94	12,180	49	41 92	4,723	147	300 84	15,095	107	73 58	11,612	61	57 79	7,488	125	205 129	12,235	99	79 141	10,921	86	87 62	7,905	72	84 53	7,761
利用	持家	592	157 99	72,541	370	63 87	47,287	671	181 119	82,767	485	72 83	60,521	383	79 73	49,113	434	113 94	53,646	470	108 97	57,169	321	68 64	40,041	337	105 69	41,490
	その他	502	128 88	36,909	230	46 73	15,606	800	348 116	55,022	436	55 61	31,177	389	89 53	23,935	671	172 115	44,420	437	65 113	35,440	496	114 90	34,328	657	132 99	53,716

国土交通省「住宅着工統計」より

3. 過去の構造・資金別及び利用別新設住宅着工戸数、床面積

区分	平成28年						平成29年						平成30年						平成31年(R1)										
	県内			全国			県内			全国			県内			全国			県内			全国							
	戸数	前年比	対総数比	床面積	前年比	戸数	前年比	戸数	前年比	対総数比	床面積	前年比	戸数	前年比	戸数	前年比	対総数比	床面積	前年比	戸数	前年比	戸数	前年比	対総数比	床面積	前年比	戸数	前年比	
総数	18,422	118	100	1,631,352	108	967,237	106	14,710	80	100	1,342,104	82	964,641	100	12,761	87	100	1,186,401	88	942,370	98	11,043	87	100	1,054,894	89	905,123	96	
構造	木造	12,174	112	66	1,215,981	106	546,336	108	10,874	89	74	1,071,578	88	545,366	100	9,375	86	73	958,687	89	539,394	99	8,511	91	77	874,644	91	523,319	97
	非木造	6,248	133	34	415,371	114	420,901	104	3,836	61	26	270,526	65	419,275	100	3,386	88	27	227,714	84	402,976	96	2,532	75	23	180,250	79	381,804	95
資金	民間資金	15,961	119	87	1,409,060	107	861,669	107	12,928	81	88	1,177,911	84	866,552	101	11,447	89	90	1,056,594	90	842,197	97	9,916	87	90	939,545	89	809,933	96
	公的資金	2,461	116	13	222,292	115	105,568	103	1,782	72	12	164,193	74	98,089	93	1,314	74	10	129,807	79	100,173	102	1,127	86	10	115,349	89	95,190	95
利用	持家	7,120	98	39	934,743	96	297,287	105	6,302	89	43	807,495	86	284,283	96	5,886	93	46	739,428	92	283,235	100	5,173	88	47	640,686	87	288,738	102
	その他	11,302	136	61	696,609	128	669,950	107	8,408	74	57	534,609	77	680,358	102	6,875	82	54	446,973	84	659,135	97	5,870	85	53	414,208	93	616,385	94

\* その他：貸家、給与住宅（会社、官公署、学校等がその社員・職員・教員等を居住させる目的で建築するもの）、分譲住宅を含む。