

# 国道121号下郷田島バイパス 進捗状況



令和元年10月から、南会津町長野地区において、表土剥ぎ取り工や付替水路工等の工事を実施しています。



## 事業の目的

豊かな自然や文化を活かした安全で安心できる地域づくりや、交流圏の拡大による産業振興を支援する高速交通網を整備しています。

## 事業の概要

- ◆ 計画延長 約11km
- 自動車専用道路 約10km
- 一般道路 約1km
- ◆ 車道幅 7.0m(片側一車線)
- ◆ 平成27年度事業着手

## 位置図



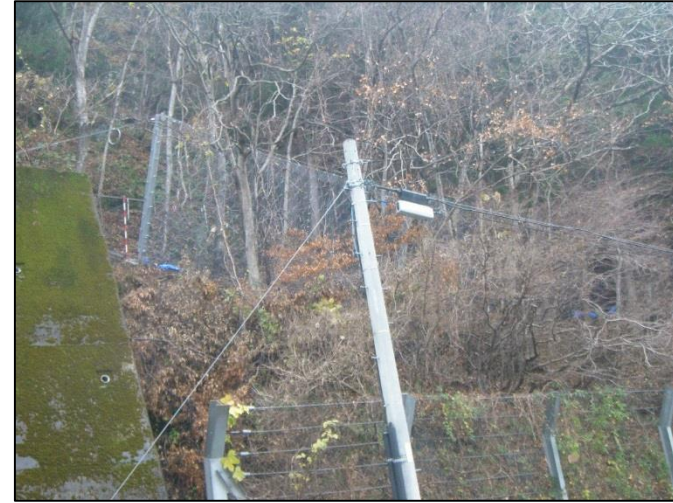


# 国道118号若郷 落石対策進捗状況

工事着手前  
(平成27年度)



令和2年3月末現在  
事業進捗率83%



下郷町小沼崎地内

令和元年度は落石を抑えるためのロープネット工等の整備を進めました。引き続き整備を進めてまいります。

## 位置図



## 事業の目的

落石の発生を抑え、国道への落石被害を予防するため、落石防護のためのロープネット工等を整備しています。

## 事業の概要

- ◆ 落石防護工 150m
- ◆ 平成24年度着工
- ◆ 令和3年度完了目標



# 国道118号小沼崎バイパス 進捗状況

令和2年3月末現在  
事業進捗率49%

(仮称)下郷大橋  
完成予想図



(仮称)下郷大橋  
令和2年3月



(仮称)田代トンネル



下郷側坑口

令和元年度は(仮称)田代トンネルが貫通しました。  
また、(仮称)下郷大橋の上部工事に着手しました。

## 事業の目的

急峻な地形のため、急カーブが多く、異常気象による通行止めや交通事故が発生していることから、円滑で安全な交通を確保するため、新しい道路を整備しています。

## 事業の概要

- ◆ 計画延長 1,530m  
内、(仮称)田代トンネル678m  
(仮称)下郷大橋 343m
- ◆ 車道幅 7.0m(片側一車線)
- ◆ 平成14年度着工

## 位置図





# 国道121号豊成 落石対策進捗状況

工事着手前  
(平成29年度)



令和2年3月末現在  
事業進捗率22%



下郷大字豊成地内

令和元年度は、落石を抑えるための落石防護柵工等の整備を進めました。引き続き整備を進めてまいります。

## 事業の目的

落石の発生を抑え、国道への落石被害を予防するため、落石防護のための覆い式ネット工等を整備しています。

## 事業の概要

- ◆ 落石防護柵工外 155m
- ◆ 平成29年度着工
- ◆ 令和3年度完了目標

## 位置図





# 国道352号湯出ノ沢工区 進捗状況

事業着手前  
(平成24年度)



下部工



令和2年3月末現在  
事業進捗率40%

護岸工



令和元年度は、スノーシェッドの下部工工事と、関連する川側の護岸工事を進めています。

## 事業の目的

平成25年2月に走路距離約2kmに及ぶ大規模な雪崩が発生したため、安全・安心な交通を確保するため、スノーシェッドを整備します。

## 事業の概要

- ◆ 計画延長 200m  
内 スノーシェッド45m
- ◆ 車道幅 6.0m(片側一車線)
- ◆ 平成29年2月着工

檜枝岐村字大根卸地内

## 位置図





# 国道352号見通工区 進捗状況

工事着手前  
(平成24年度)



令和2年3月末現在  
事業進捗率25%



檜枝岐村大字見通地内

平成29年度に道の駅前の歩道及び右折レーンの設置、標識工を実施。  
令和元年度は、橋梁工事着手に向け準備を進めています。

## 事業の目的

道幅が狭く、また橋の前後が急カーブとなっており、事故の危険性が高いことから、円滑で安全な交通を確保するため、新しい道路を整備しています。

## 事業の概要

- ◆ 計画延長 780m  
内、見通橋70m
- ◆ 道路幅 9.25m  
(片側一車線、片側歩道)
- ◆ 平成24年度事業着手

## 位置図



# 国道289号入叶津道路 進捗状況

令和2年3月末現在  
事業進捗率85%

八十里越旧街道



スノーシート工事状況



スノーシェルター工事状況



令和元年度は、雪崩危険箇所において防雪工(スノーシート、スノーシェルター)の整備を進めており、12月から積雪により工事が中止となっています。

## 事業の目的

通行不能区間の解消を図り、福島県と新潟県の交流を強化するため、新しい道路を整備しています。

## 事業の概要

- ◆ 計画延長 7,810m  
内、トンネル2基、橋梁7基  
スノーシート、スノーシェルター
- ◆ 車道幅 6.0m(片側一車線)
- ◆ 昭和48年度着工

只見町大字叶津地内

## 位置図





# 国道289号田中工区 進捗状況

工事着手前  
(平成27年度)



令和2年3月末現在  
事業進捗率31%



令和元年度は只見駅前の工事に着手しております。また、令和2年度以降の工事に必要な用地の取得に向けて交渉を進めて参ります。

## 事業の目的

道幅が狭く、歩道も無いため、歩行者の安全な通行に支障があることから、道路の拡幅と歩道整備を進め、良好なまちづくりに寄与します。

## 事業の概要

- ◆ 計画延長 400m
- ◆ 道路幅 11.5m  
(片側一車線、両側歩道)
- ◆ 平成25年度事業着手

只見町大字只見地内

## 位置図





# 小林館の川線小川工区 雪崩対策 進捗状況

事業着手前  
(平成25年度)



令和2年3月末現在  
事業進捗率 76%



只見町大字小川地内

令和元年度は雪崩による冬期通行止めの解消や、通行車両への被害を防止するため、引き続き雪崩予防柵の整備を進めています。

## 事業の目的

当該区間は、雪崩の恐れがあるため、冬期通行止めとしています。雪崩の危険性を除去し、冬期通行止め区間の解消を図るため、雪崩対策工の整備を進めています。

## 事業の概要

- ◆ 1工区: 予防柵 24基  
          予防フェンス 96m
- ◆ 2工区: 予防柵 15基
- ◆ 3工区: 設計中
- ◆ 平成25年度着工

## 位置図









# 国道289号田島バイパス

# 進捗状況

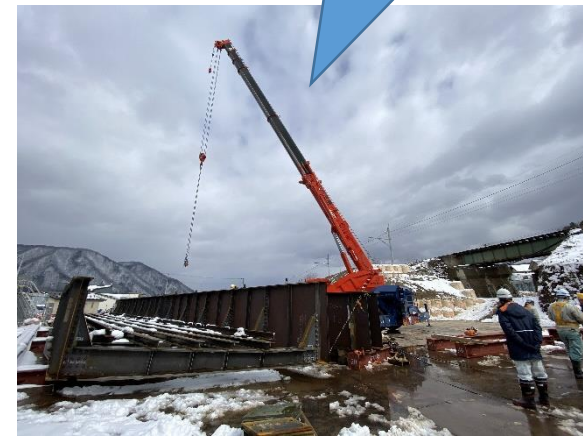
工事着手前  
(平成22年度)



令和2年3月末現在  
事業進捗率80%



鎌倉崎工区  
の様子



南会津町田島地内

令和元年度は新大門橋の下部工工事を進めています。  
また、鎌倉崎工区では会津鉄道(株)の松ノ下跨道橋の架替工事を行っています。

## 事業の目的

田島中心市街地の混雑解消と、南会津町が実施する区画整理事業と連携した街づくりを支援するため、新しい道路を整備しています。

## 事業の概要

- ◆ 計画延長 2,180m  
内、新大門橋 24m
- ◆ 車道幅 6.5m(片側一車線)
- ◆ 平成 7年度着工

## 位置図





# 国道352号中山峠 町村合併支援道路 進捗状況

## 事業着手前 (平成19年度)



金龍橋



銀竜橋



令和2年3月末現在  
事業進捗率91%

平成30年12月に新しい金龍橋への取付道路工事が完了し、供用を開始しました。令和元年度は、旧橋撤去工が完了しました。

南会津町滝原地内

### 事業の目的

急峻な地形のため、幅員が狭く、急勾配・急カーブが多いことから、円滑で安全な交通を確保し、町村合併した二つの地域の結びつきを強くするため、新しいトンネルと橋を整備しています。

### 事業の概要

- ◆ 計画延長 1,485m  
新中山トンネル522m、銀竜橋 155m、  
金龍橋 108m、龍神橋97.5m
- ◆ 無散水消雪 1,380m
- ◆ 車道幅 6.0m(片側一車線)
- ◆ 平成19年度着工

### 位置図





# カシノ木沢 土砂災害対策 進捗状況

## 事業着手前

(平成23年新潟福島豪雨災害発生時)



## 令和2年3月末現在

事業進捗率100%



南会津町内川地内

平成30年度までに砂防えん堤と流路工のすべてが完成し、令和2年3月の工所用道路撤去を最後に事業が完了しました！！

### 事業の目的

土石流の発生を抑え、下流にある国道を守るため、砂防えん堤及び溪流保全工の整備を進めています。

### 事業の概要

- ◆砂防えん堤 1基
- ◆溪流保全工92.5m
- ◆平成25年度着工
- ◆令和元年度完了目標

### 位置図





