

令和元年度、工事検査状況

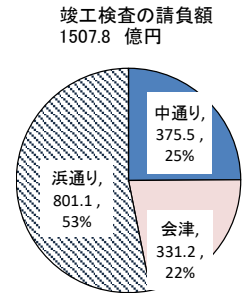
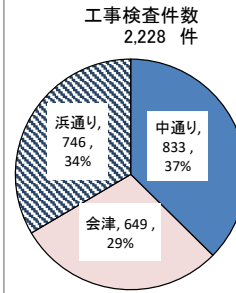
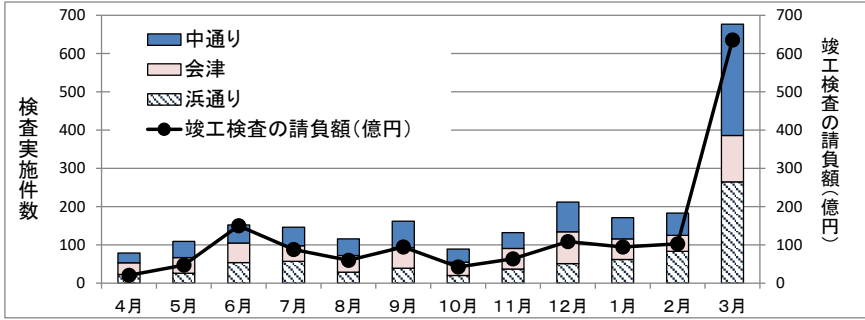
(平成31年4月～令和2年 3月)

令和2年5月まとめ
福島県出納局工事検査課

※工事検査課が工事検査を実施した対象工事のみを集計している。(依命を含む)

対象工事：農林水産部及び土木部の所管する請負工事(土木部が実施する受託工事を含む)

●方別月毎の工事検査件数と竣工検査の請負額



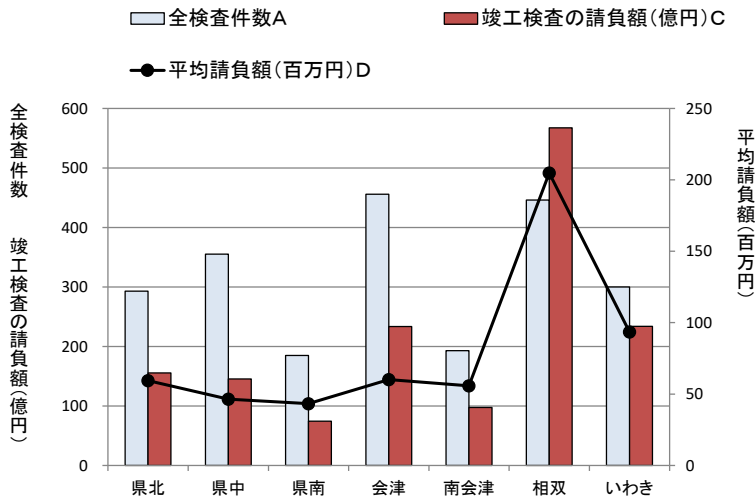
全工事検査件数(不適合は含まない)

検査月	4月	5月	6月	7月	8月	9月	10月	11月	12月	1月	2月	3月	計	比率
中通り	26	42	47	48	44	69	34	41	78	55	58	291	833	37.4%
会津	30	41	51	41	43	54	35	54	83	54	42	121	649	29.1%
浜通り	23	26	54	57	29	39	20	37	51	62	83	265	746	33.5%
計	79	109	152	146	116	162	89	132	212	171	183	677	2,228	100.0%
比率	3.5%	4.9%	6.8%	6.6%	5.2%	7.3%	4.0%	5.9%	9.5%	7.7%	8.2%	30.4%	100.0%	

竣工検査の請負額(億円)(不適合は含まない)

検査月	4月	5月	6月	7月	8月	9月	10月	11月	12月	1月	2月	3月	計	比率
中通り	6.0	17.2	32.6	17.4	19.2	47.5	12.9	12.2	31.9	18.9	24.7	134.9	375.5	24.9%
会津	8.5	12.2	22.6	12.2	26.5	15.9	15.5	23.9	33.6	21.7	21.4	117.1	331.2	22.0%
浜通り	6.1	17.8	95.1	58.6	14.1	31.1	13.8	27.6	43.4	53.7	56.4	383.4	801.1	53.1%
計	20.6	47.3	150.3	88.2	59.8	94.5	42.2	63.7	108.9	94.4	102.5	635.4	1,507.8	100.0%
比率	1.4%	3.1%	10.0%	5.8%	4.0%	6.3%	2.8%	4.2%	7.2%	6.3%	6.8%	42.1%	100.0%	

●振興局別の工事検査件数と竣工検査の請負額(R1)

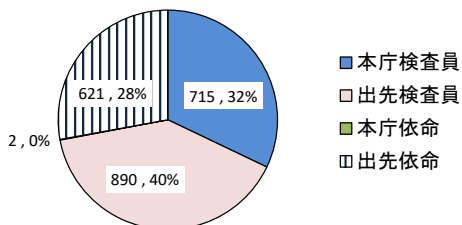


	全検査件数 A	内、竣工検査件数 B	竣工検査の請負額(億円) C	平均請負額・百万円 D=C÷B
県北	293	262	155.7	59.4
県中	355	313	145.3	46.4
県南	185	172	74.5	43.3
会津	456	388	233.6	60.2
南会津	193	175	97.6	55.8
相双	446	277	567.3	204.8
いわき	300	250	233.8	93.5
計	2,228	1,837	1,507.8	82.1

	全検査件数 A	内、竣工検査件数 B	竣工検査の請負額(億円) C	平均請負額・百万円 D=C÷B
中通り	833	747	375.5	50.3
会津	649	563	331.2	58.8
浜通り	746	527	801.1	152.0
計	2,228	1,837	1,507.8	82.1

(不適合は含まない)

●検査員区別の工事検査件数



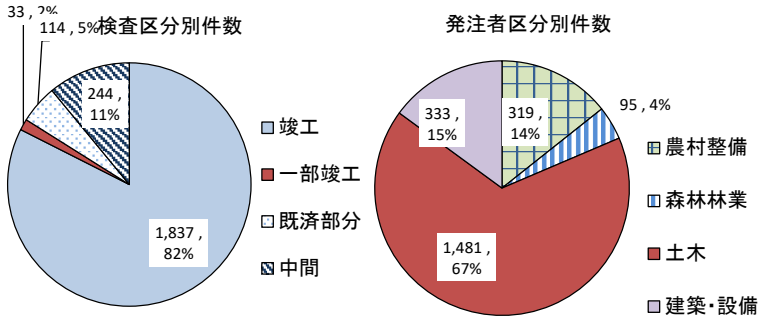
	農村整備	森林林業	土木	建築・設備	計
本庁検査員	177	84	256	198	715
出先検査員	0	0	890	0	890
本庁依命	0	0	0	2	2
出先依命	142	11	335	133	621
計	319	95	1,481	333	2,228

(不適合は含まない)

●検査区別と発注者区別の工事検査件数(R1)

(平成31年4月～ 令和2年 3 月)

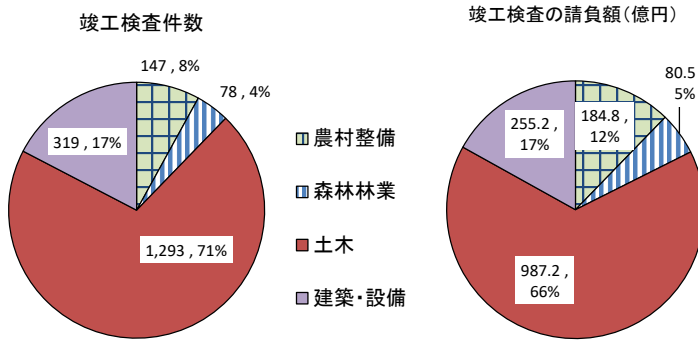
福島県出納局工事検査課



	農村整備	森林林業	土木	建築・設備	計
竣工	147	78	1,293	319	1,837
一部竣工	6	0	25	2	33
既済部分	24	2	83	5	114
中間	142	15	80	7	244
計	319	95	1,481	333	2,228

(不適合は含まない)

●竣工検査の発注者区別の工事検査件数と請負額(R1)

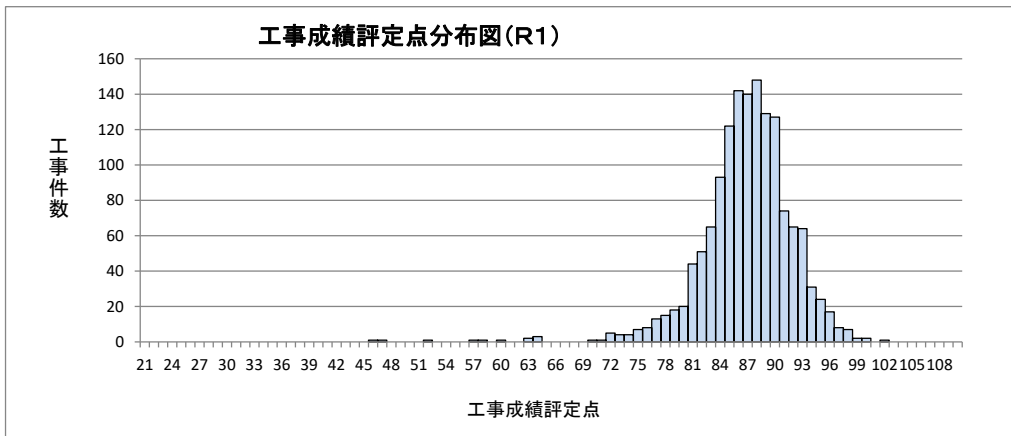


	竣工検査件数	竣工検査の請負額(億円)	平均請負額・百万円
農村整備	147	184.8	125.7
森林林業	78	80.5	103.3
土木	1,293	987.2	76.3
建築・設備	319	255.2	80.0
計	1,837	1507.8	82.1

(不適合は含まない)

●工事成績評定点

(平成31年4月～ 令和2年 3 月)

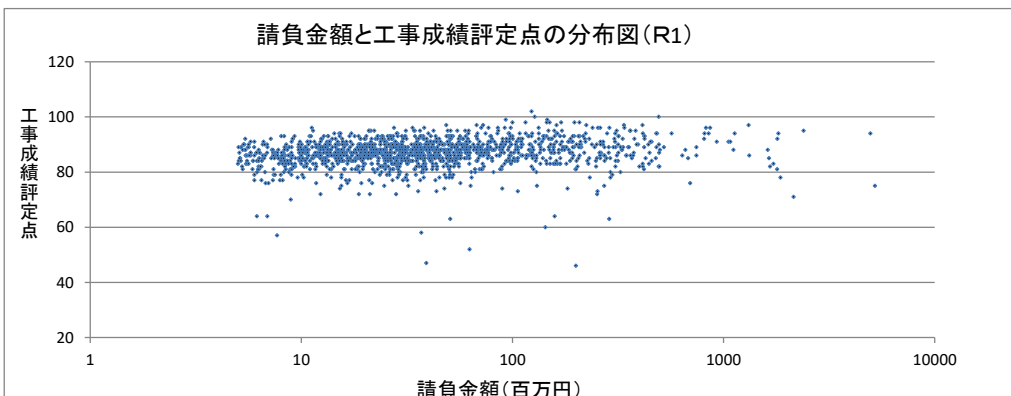


工事成績評定点対象件数 1,463 件

評定点	最高点	102
	最低点	46
	平均点	86.92
雇用と受注の加点含まない	最高点	97
	最低点	46
	平均点	81.86
被災者雇用の加点*	加点件数	73
	加点合計	138
	対象全体の平均加点	0.09
受注による加点*	加点件数	1,452
	加点合計	7,260
	対象全体の平均加点	4.96

*被災者雇用の加点
被災者の雇用人数で加点
加点=1~5点
H23.6.1以降の検査から適用

*受注による加点
受注し65点以上の評価で加点
加点=5点
H25.4.1以降の起工から適用



※工事成績評定の対象工事: 竣工検査の内、請負金額500万円以上とし、解体工事や製作のみの工事等は除く。