

福島第一原子力発電所現地確認報告書

1 確認日

平成30年 6月19日 (火)

2 確認箇所

- ・ G1タンクエリア
- ・ G1南タンクエリア

3 確認項目

- (1) G1タンクエリアのタンク撤去の進捗状況
- (2) G1南タンクエリアのタンク設置状況

4 確認結果の概要

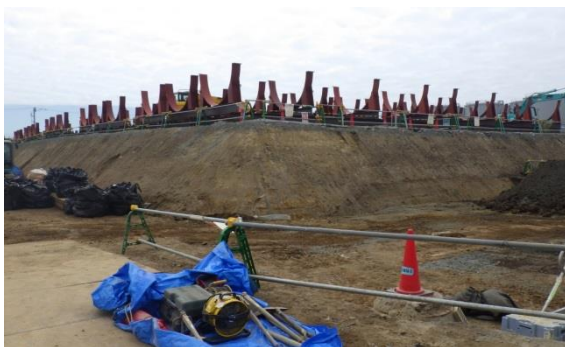
(1) G1タンクエリアのタンク撤去の進捗状況について

G1タンクエリアに埋設されているタンク撤去等の進捗状況を確認した。(前回確認：[4月12日](#))

- ・ G1タンクエリア北側には、横置きブルータンク(未使用)が28基掘り起こされている状況であり(写真1)、今後、クレーンにより全て同エリア中央部に移設するとのことであった。
また、そのタンクは中央部に移設後、移設元の地盤を改良し、その地盤の上には溶接型タンクを設置するとのことであった。
- ・ 中央部には、ブルータンクを置くための架台が準備されていた。(写真2)
- ・ 南側は、重機による掘削作業中であり、ブルータンクの上側半分程度が見える状態であった。確認時は土砂を掘り起こしている最中で、散水しながら作業を行っていた。(写真3)



(写真1) G1タンクエリア北側



(写真2) G 1 タンクエリア中央部



(写真3) G 1 タンクエリア南側

(2) G 1 南タンクエリアのタンク設置状況について

G 1 南タンクエリアにおける溶接型タンク設置工事の進捗状況を確認した。(前回確認：[5月2日](#))

- ・前回確認時、計画数 23 基のところ、20 基が設置されていたが、本日確認時は、23 基全てが設置されていた。
- ・内堰、外堰、雨水ピットの施工中であった。



(写真4) 中央の手前側3基が新たに設置されていたタンク



(写真5)内堰及び外堰の施工中の様子。今回新たに据え付けが確認された3基以外の内堰、外堰は完成していた。

5 プラント関連パラメータ確認

各パラメータについて、前日と比べ有意な変動は確認されなかった。